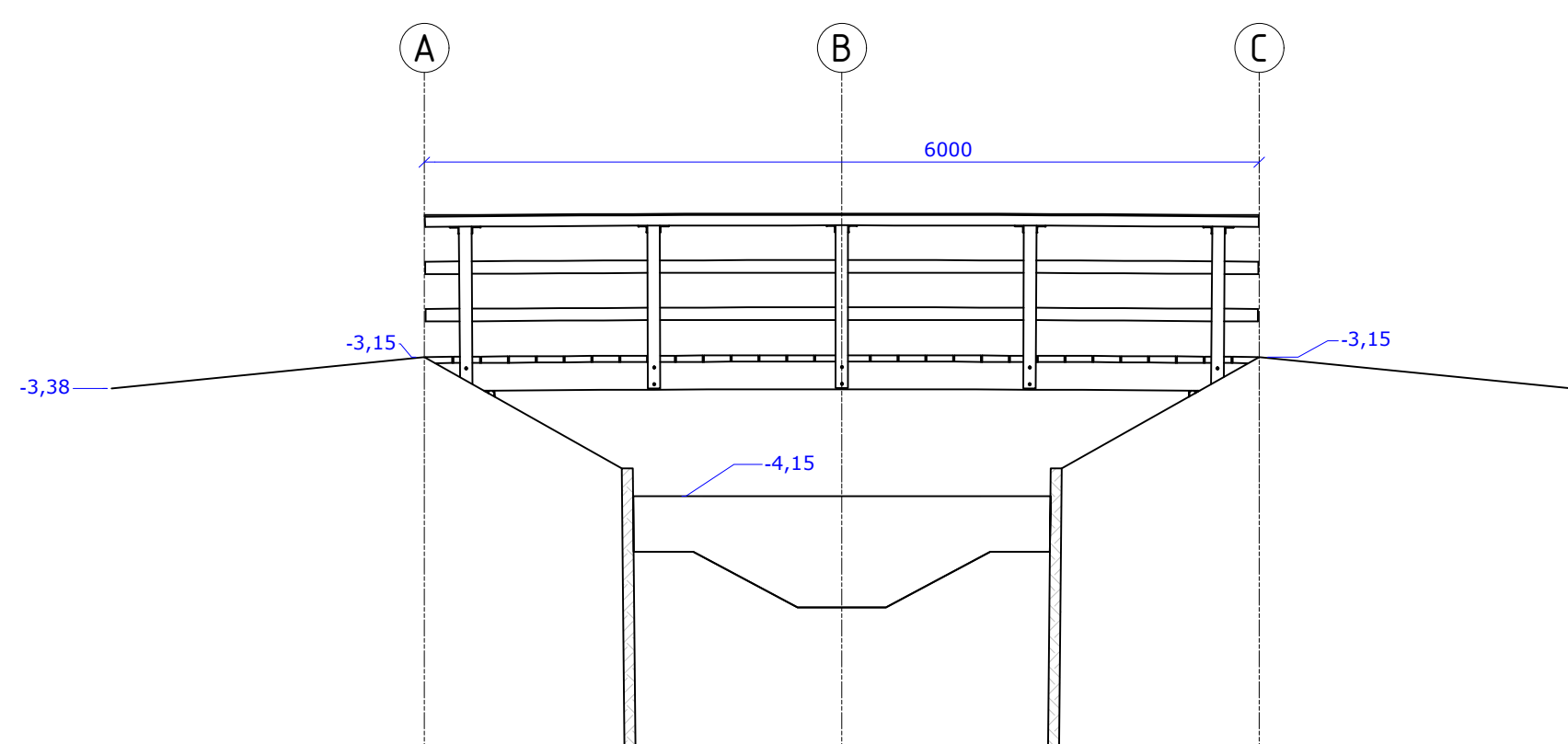
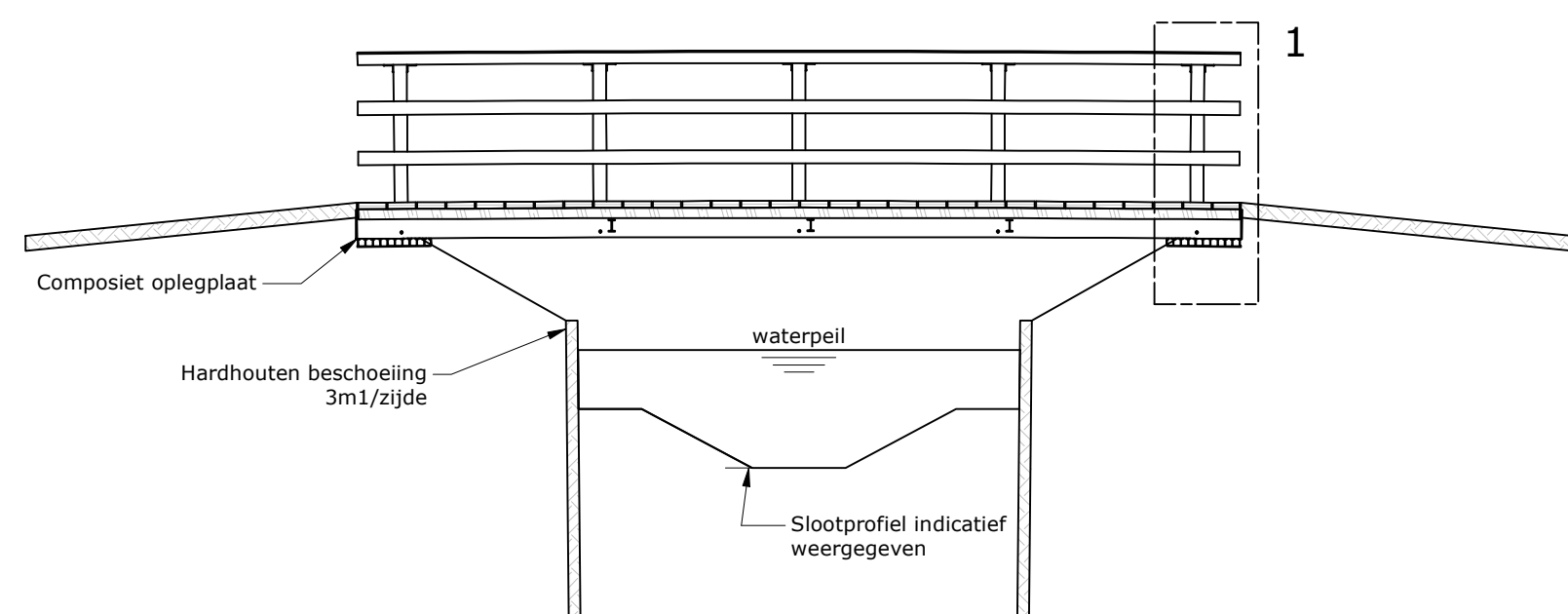


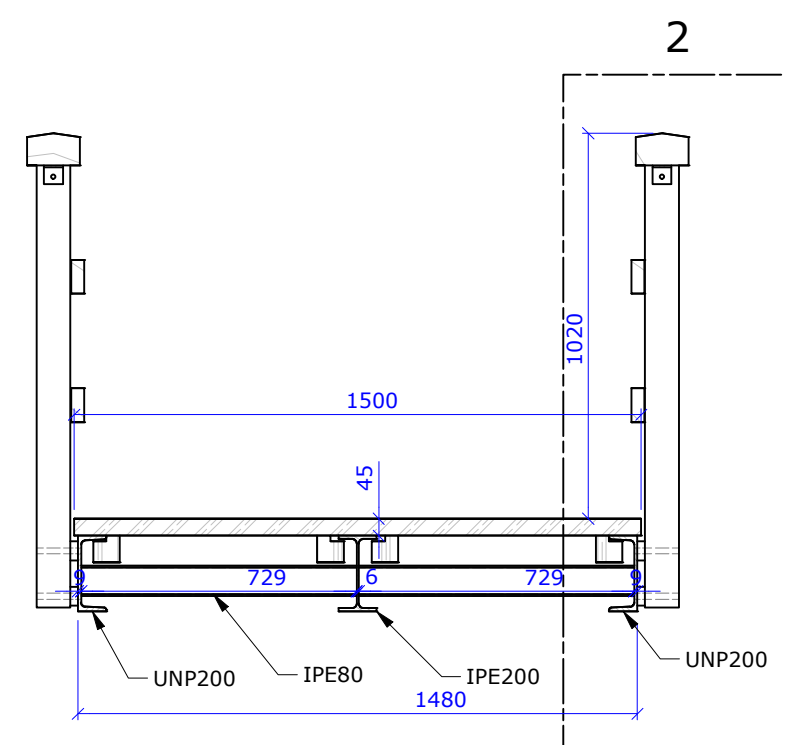
**Bovenaanzicht**  
schaal 1 : 50



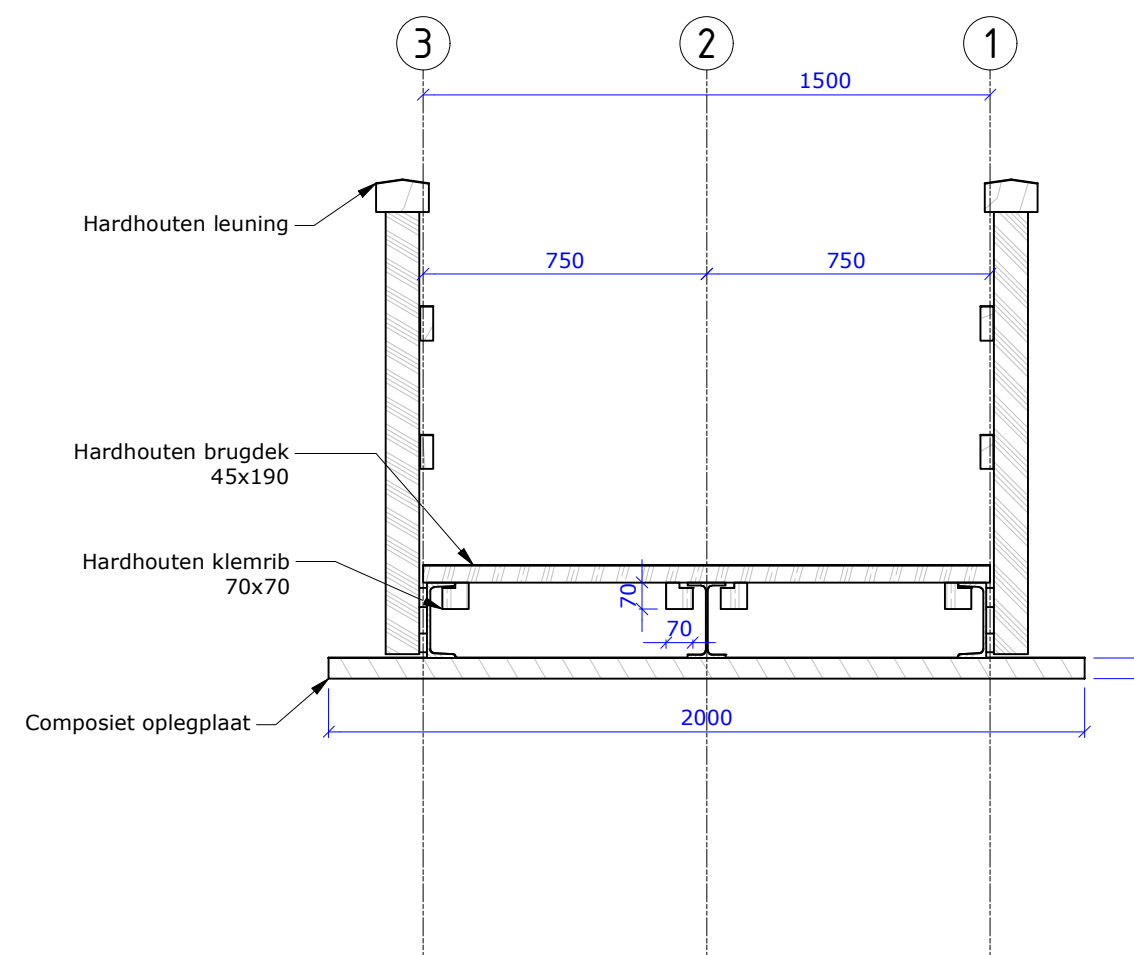
**Doorsnede A-A**  
schaal 1 : 50



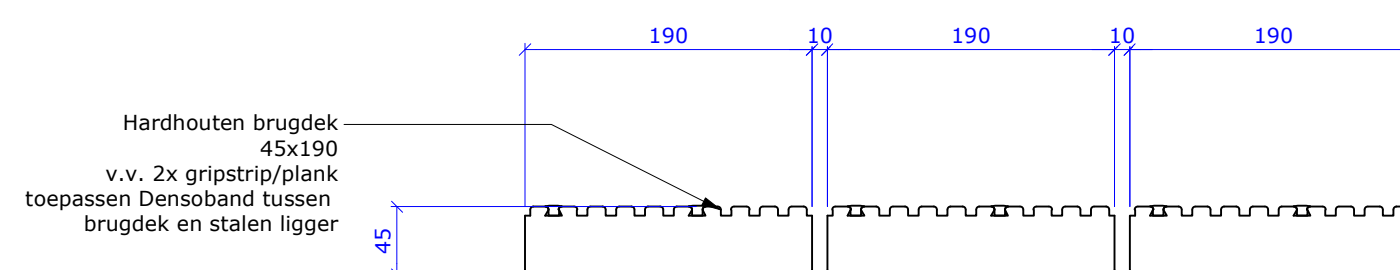
**Doorsnede B-B**  
schaal 1 : 50



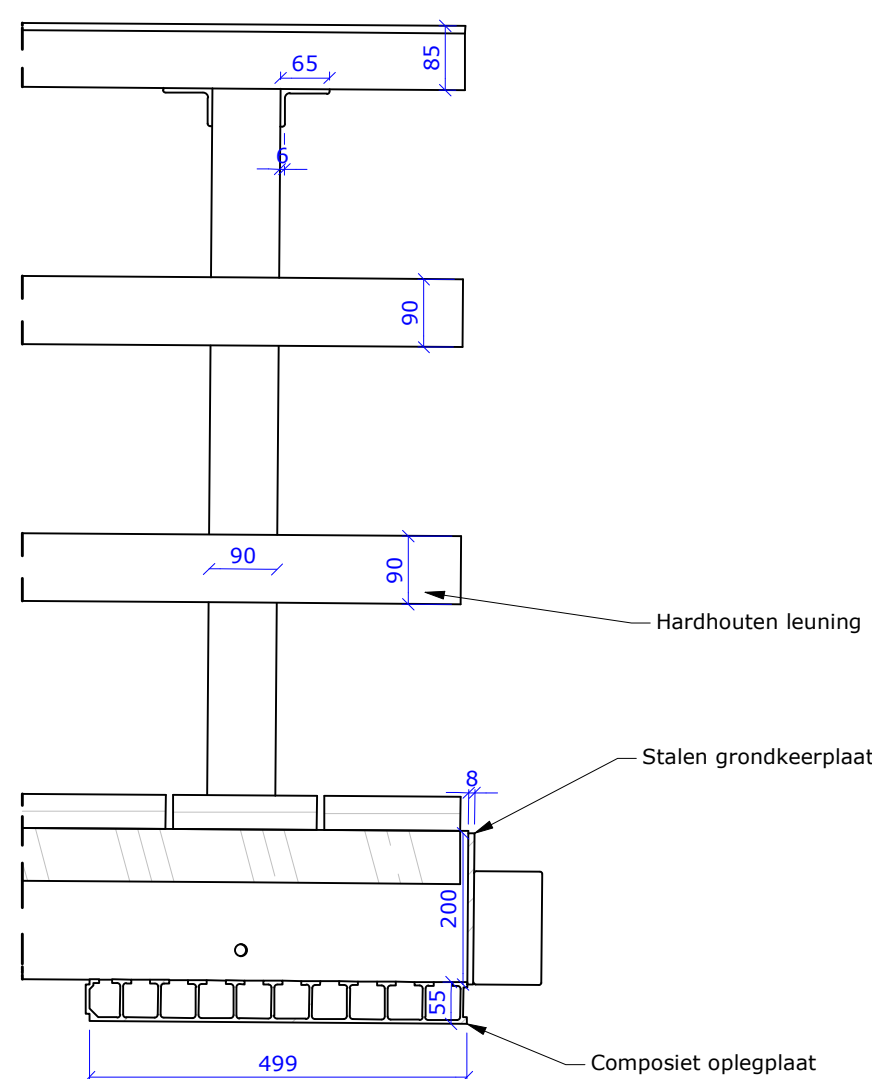
**Doorsnede C-C**  
schaal 1 : 20



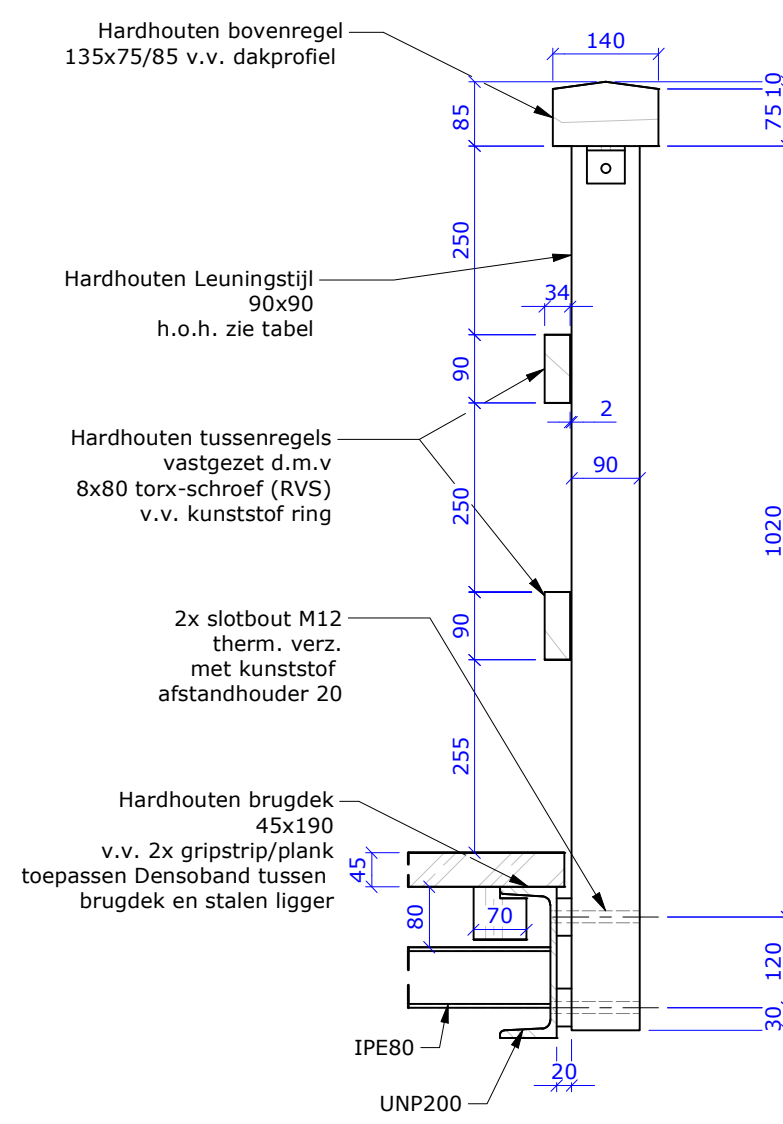
**Doorsnede D-D**  
schaal 1 : 20



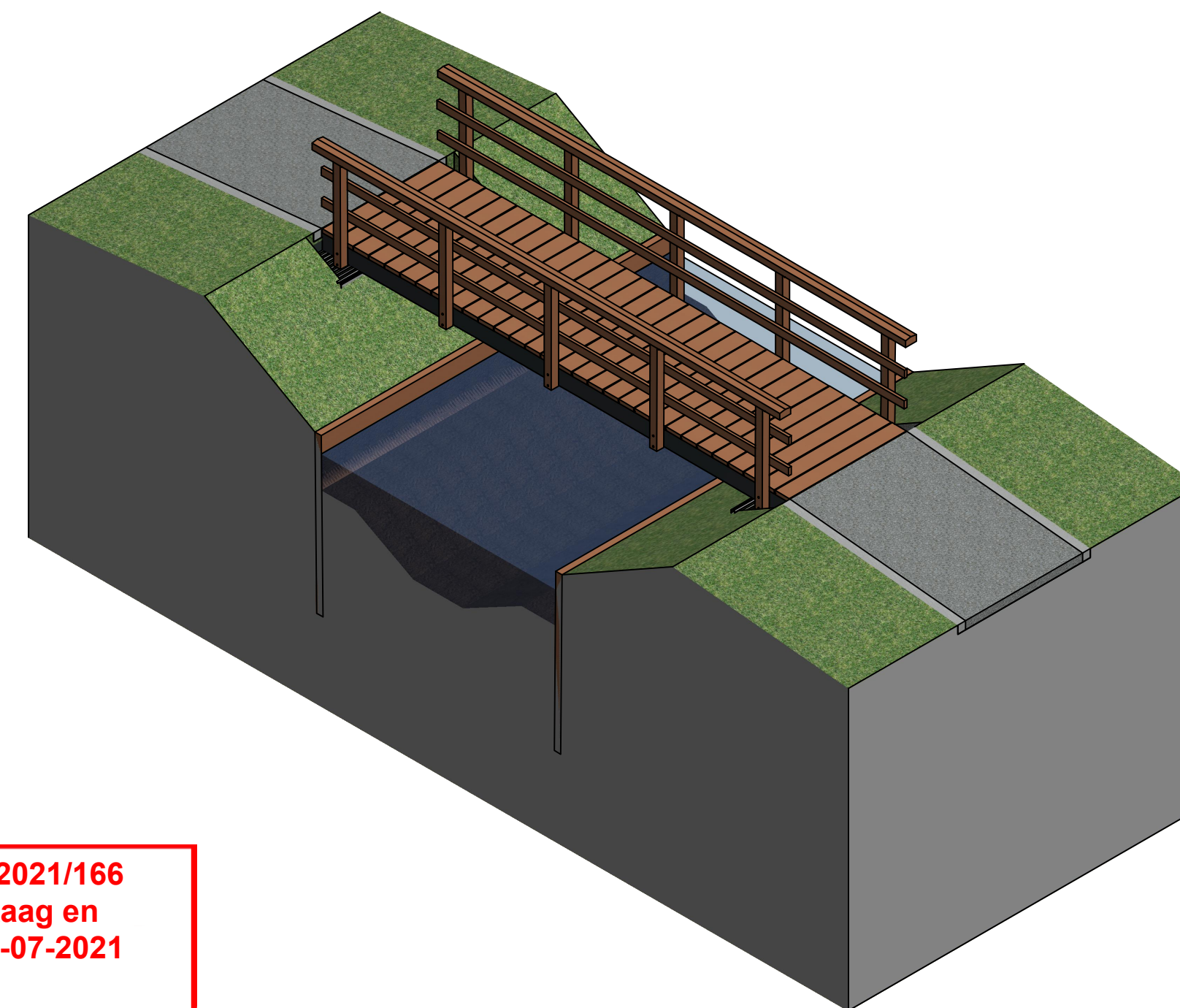
**Detail Brugdek**  
schaal 1 : 5



**Detail 1**  
schaal 1 : 10



**Detail 2**  
schaal 1 : 10



Behoort bij besluit W2021/166  
van het college van Kaag en  
Brassem d.d. 28-07-2021



**Situatie**  
schaal 1 : 1500

#### Opmerkingen

- Maten in millimeters, tenzij anders aangegeven;
- Hoogtematen in meters t.o.v. NAP, tenzij anders aangegeven;
- Coördinaten in meters t.o.v. het RD-stelsel;
- Staalkwaliteit S235JR, tenzij anders weergegeven;
- Stalen brugframe lassen a = 4, tenzij anders weergegeven;
- Stalen brugframe therm. verz. en 2-laags poedercoating, kleur: RAL 7016 (antraciet);
- Houten deklanken: (min. D50); v.v. 2x gripstrip per plank, kleur: grijs;
- Houten leuning: Angelim Vermelho (D50);
- Kwaliteit bevestigingsmiddelen 8.8;
- Toepassen Densoband tussen brugdek en ligger.

#### Toegestane maximale belasting

- Gelijkmatig verdeelde belasting 5,0 kN/m<sup>2</sup>
- Puntlast 7,0 kN
- Leuningbelasting 0,8 kN/m

Bestel lengte [mm]
ligger 6000

Verdeling leuning	
Doortel maat	H.o.h. maat
300	300
1650	1350
3000	1350
4350	1350
5700	1350
c.a.	300

Projectomschrijving		Bruggen 7-8-9-10-11 en 12 te Gemeente Kaag en Brassem	
Tekening onderdeel		Overzichtstekening KW910	
Opdrachtgever		Gemeente Kaag en Brassem	
Documentnaam		AD20-0309-KW910-TEK-001	Revisie: 00
Opsteller	GWV	Bladnr. 1 van 1	Status Ter Goedkeuring
Projectleider	BB	Formaat A1	Datum 13-7-2021
		Aanneersbedrijf Damsteegt B.V. Duurzaamheidsring 320 4231 EX Meerkkerk 0183 35 90 27 info@damsteegtwaterwerken.nl www.damsteegtwaterwerken.nl	