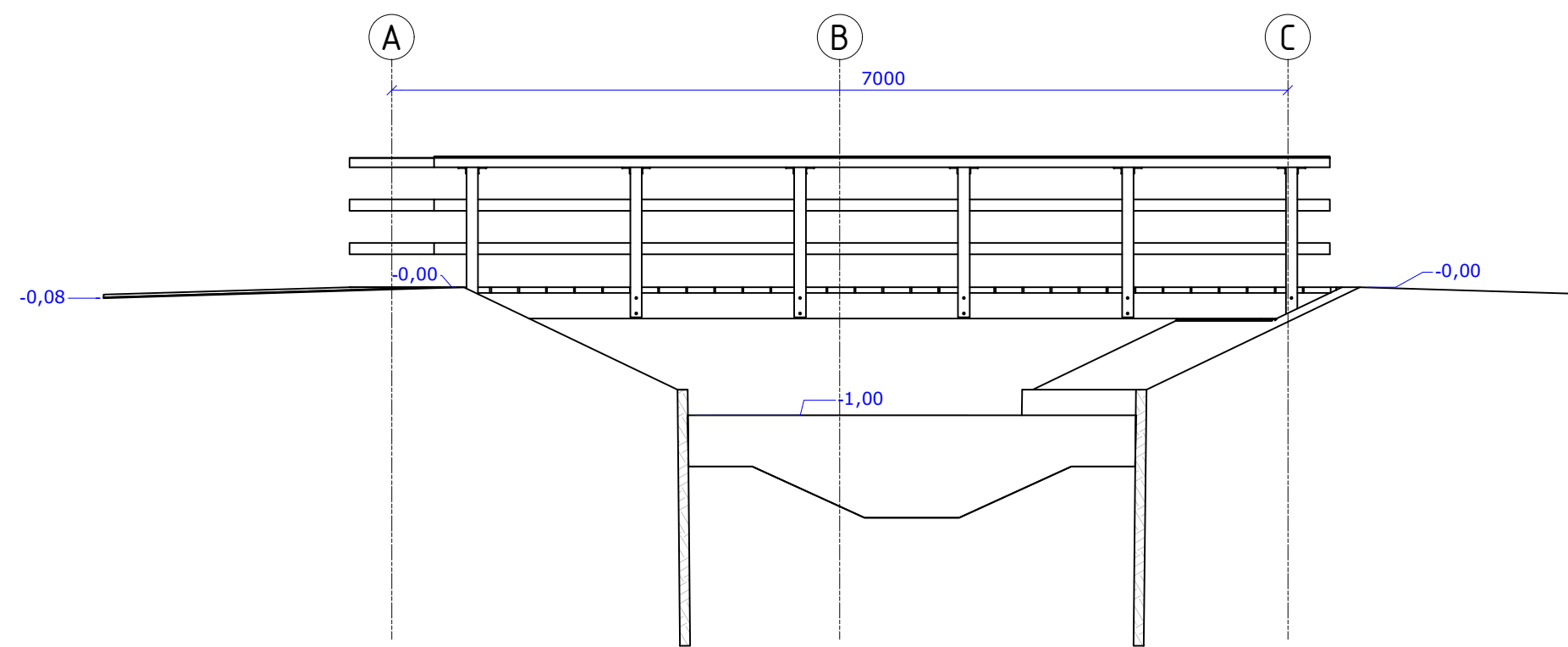
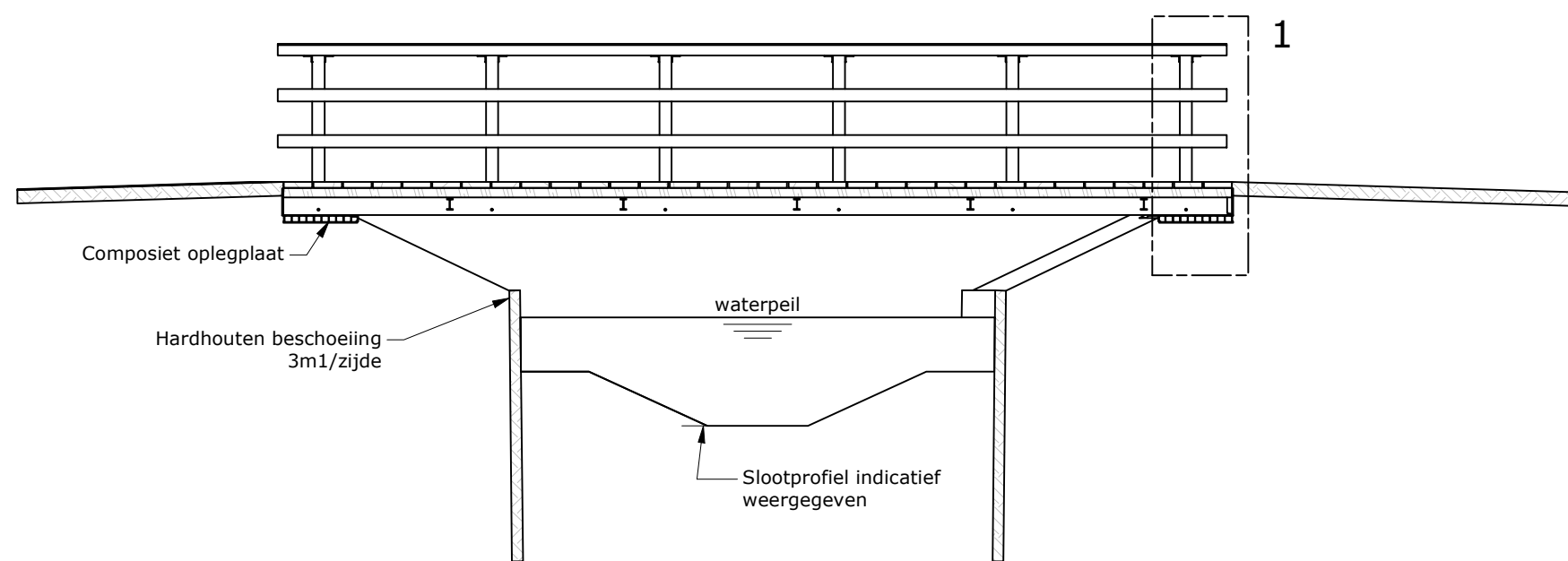


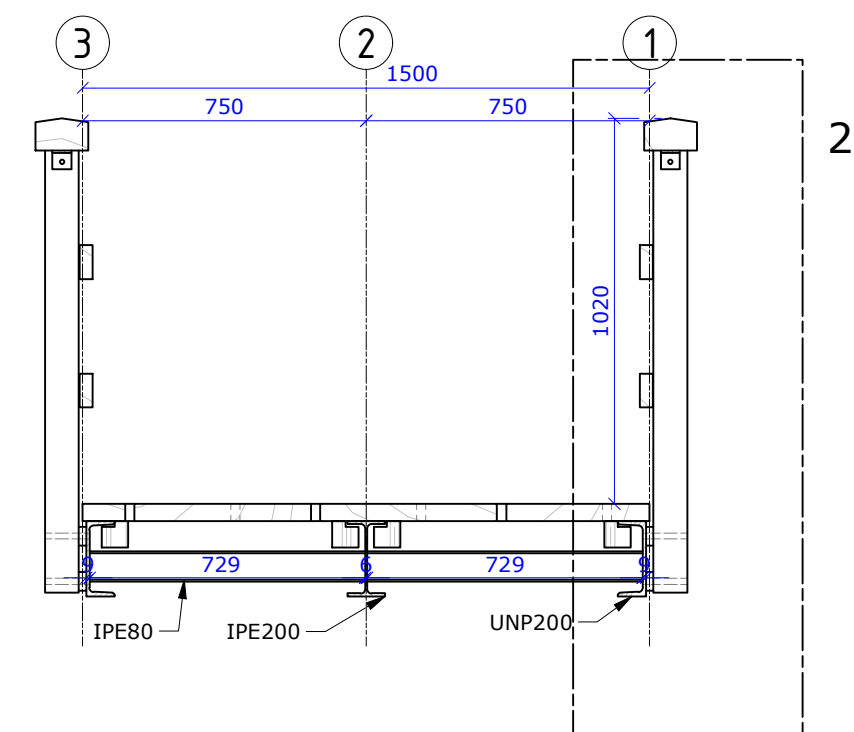
**Bovenaanzicht**  
schaal 1 : 50



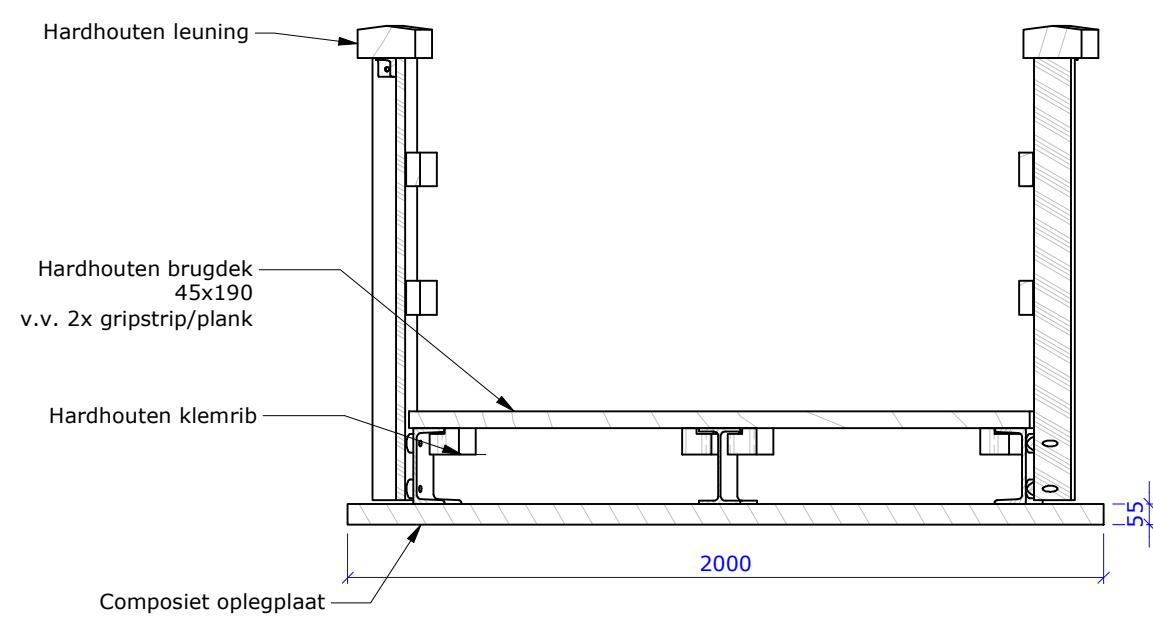
**Doorsnede A-A**  
schaal 1 : 50



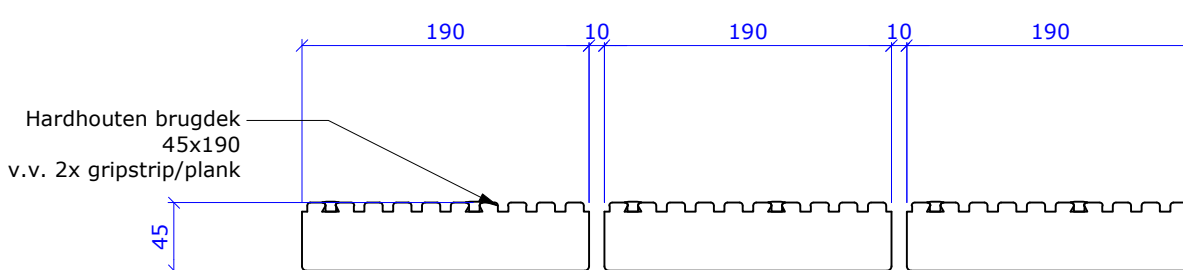
**Doorsnede B-B**  
schaal 1 : 50



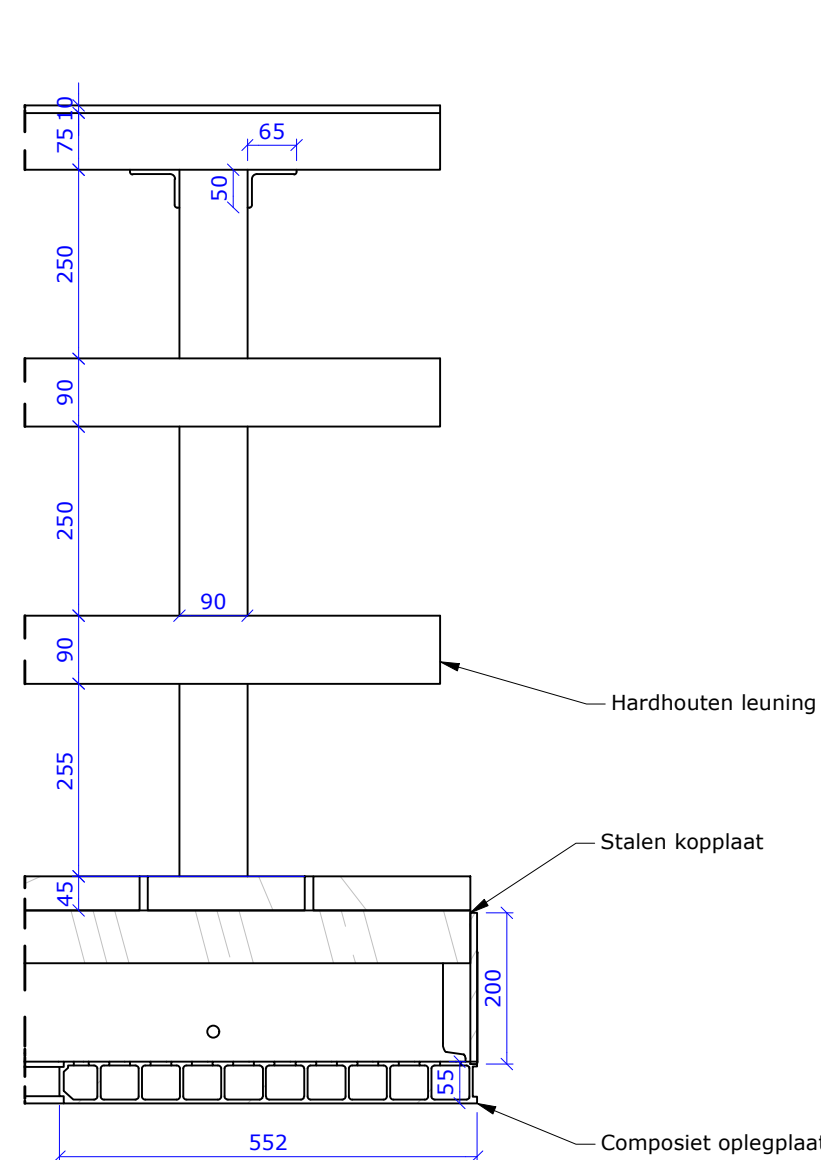
**Doorsnede C-C**  
schaal 1 : 20



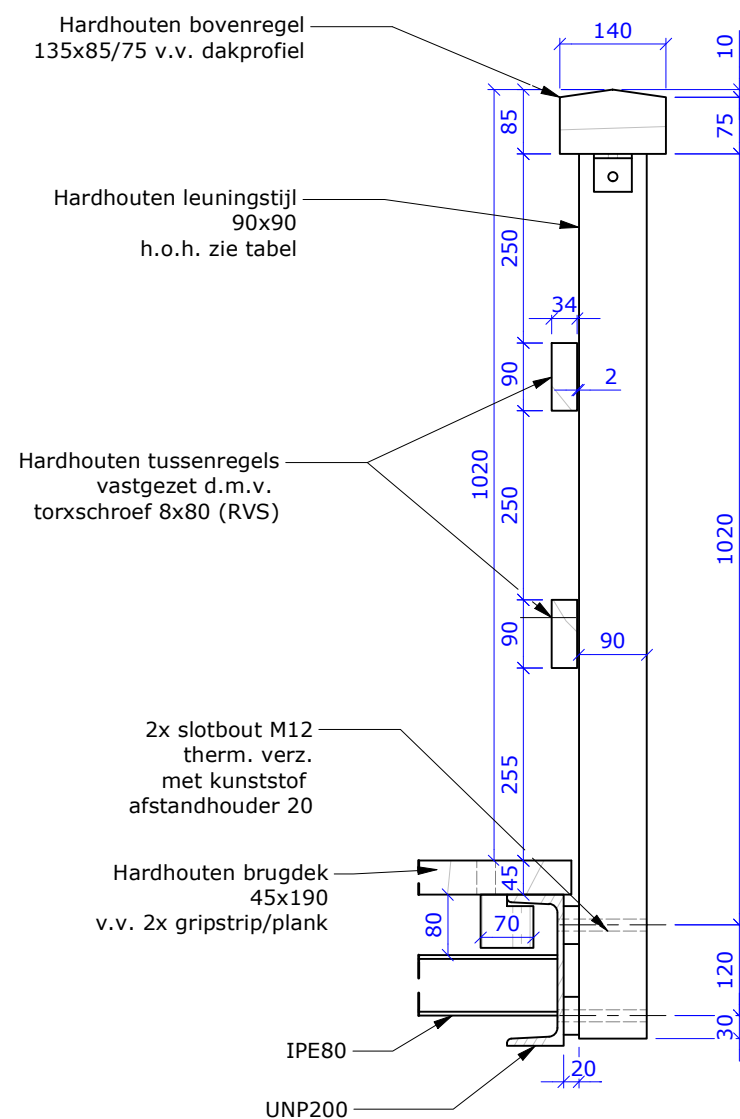
**Doorsnede D-D**  
schaal 1 : 20



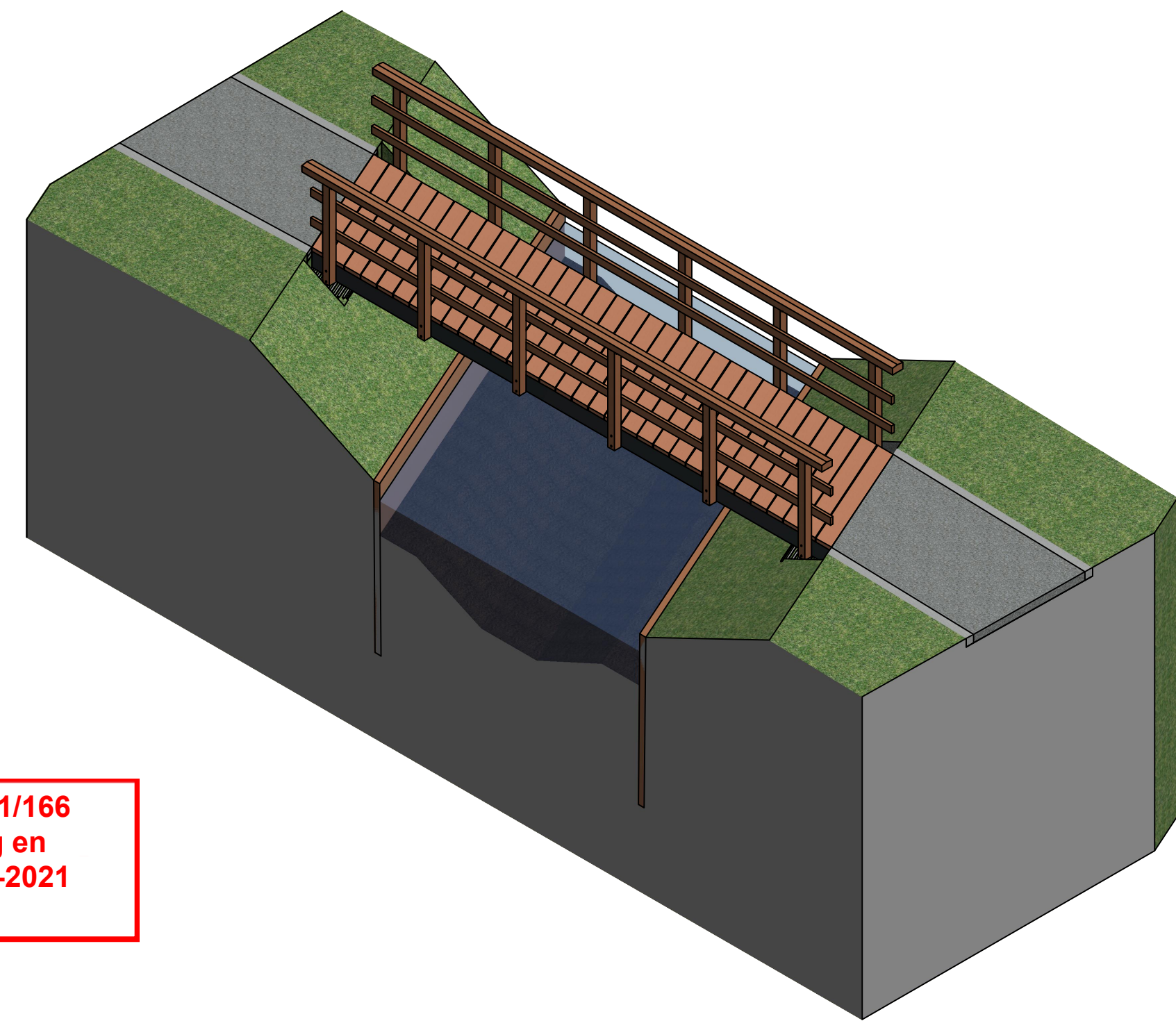
**Detail Brugdek**  
schaal 1 : 5



**Detail 1**  
schaal 1 : 10



**Detail 2**  
schaal 1 : 10



**Situatie**  
schaal 1 : 1500

- Opmerkingen**
- Maten in millimeters, tenzij anders aangegeven;
  - Hoogtematen in meters t.o.v. NAP, tenzij anders aangegeven;
  - Coördinaten in meters t.o.v. het RD-stelsel;
  - Staalkwaliteit S235JR, tenzij anders weergegeven;
  - Stalen brugframe lassen a = 4, tenzij anders weergegeven;
  - Stalen brugframe therm. verz. en 2-laags poedercoating, kleur: RAL 7016 (antraciet);
  - Houten deklanken: (min. D50); v.v. 2x gripstrip per plank, kleur: grijs;
  - Houten leuning: Angelim Vermelho (D50);
  - Kwaliteit bevestigingsmiddelen 8.8;
  - Toepassen Densoband tussen brugdek en ligger.

- Toegestane maximale belasting**
- Gelijkmatig verdeelde belasting 5,0 kN/m<sup>2</sup>
  - Puntlast 7,0 kN
  - Leuningbelasting 0,8 kN/m

Bestel lengte [mm]	
ligger 7000	

Verdeling leuning	
Doortel maat	H.o.h. maat
300	300
1580	1280
2860	1280
4140	1280
5420	1280
6700	1280
c.a.	300

Projectomschrijving	Bruggen 7-8-9-10-11 en 12 te Gemeente Kaag en Braassem		
Tekening onderdeel	Overzichtstekening KW911		
Opdrachtgever	Gemeente Kaag en Braassem		
Documentnaam	AD20-0309-KW911-TEK-001		Revisie: 01
Opsteller	JWE	Bladnr. 1 van 1	Status Ter Goedkeuring
Projectleider	BB	Formaat A1	Datum 3-5-2021