



Bouwtechnische opname rapport + fotorapportage

Projectnaam: Toko Tjiktjak
Diergaarde Blijdorp Rotterdam
Datum: 06-02-2020

W



Onderdeel	Omschrijving	G	R	M	S	Opmerkingen
Linkerzijgevel						
Gevel	Schuine rabatdelen		x			schilderwerk arm, plaatselijk herstel. Binnen 2 a 4 jr houtrot aan onderzijde ca 30 cm. Aanhelen. Uitvoering 1 a 2 jr houtrot aan onderzijde door ontbreken hwa. Ca 1m. Aanhelen. Prio 1 jr
	kolom links			x		
	kolom rechts				x	
Kozijnen	kozijnnr 1					multiplex, niet origineel.
	kozijn	x				
	deur	x				multiplex, niet origineel.
	kozijnnr 2					
	kozijn	x				multiplex, niet origineel
	deur	x				
	kozijnnr 3					visueel goed, origineel. Onderzijde licht herstel binnen 2 a 4 jr
kozijn	x					
Dakoverstek	stolpdeuren	x				visueel goed, origineel. Onderzijde licht herstel binnen 2 a 4 jr binnenzijde vervuild, H&S-werk origineel, geroest
	gordingen		x			
	hijsbalk			x		vervuild. Reinigen en schilderen 2 a 4 jr uitstekend deel slecht. Houtrot. Aanhelen binnen 1 jr
	muurlijst		x			vervuild. Reinigen en schilderen 2 a 4 jr
	dakbeschot		x			vervuild. Reinigen en schilderen 2 a 4 jr
	boeideel					onbekend ivm later toegepaste shingels. Multiplex niet origineel
shingels				x	sterk vervuild en kromgetrokken. Vervangen	



Overzichtsfoto linkerzijgevel



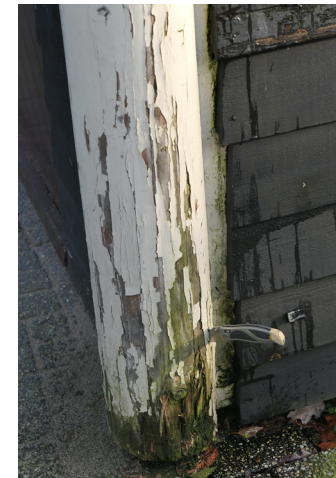
Foto topgevel, hijsbalk slecht



Foto topgevel, gordingen en beschot vervuild



kolom links



kolom rechts

foto's linkerzijgevel

Onderdeel	Omschrijving	G	R	M	S	Opmerkingen
Voorgevel						
Gevel	schuine rabatdelen					x linkerhoek houtrot door ontbrekende hwa. Prio binnen 1 jr verder schilderwerk arm, plaatselijk herstel. Binnen 2 a 4 jr
	staander naast l.kolom		x			x houtrot door ontbrekende hwa. Ca 1,5 m prio binnen 1 jr
	kolom 2	x				lichte houtrot onder, schilderwerk arm. Binnen 2 a 4 jr
	kolom 3	x				lichte houtrot onder, schilderwerk arm. Binnen 2 a 4 jr
	kolom rechts	x				lichte houtrot onder, schilderwerk arm. Binnen 2 a 4 jr
	hwa links					x onderste 1,5m ontbreekt. Veel gevolgschade. Hwa toepassen. Binnen 1 jr
Kozijnen	kozijnnr 4					
	kozijn	x				lat onderzijde later toegepast, niet origineel
	dubbelraam	x				
	kozijnnr 5					
	kozijn	x				
	deur	x				lijkt origineel
	kozijnnr 6					
	kozijn	x				vermaakt ivm gewijz functie. Ori. staander ontbreekt
	uitgiftebalie	x				
	kozijnnr 7					
kozijn	x				ori.	
rooster	x				niet origineel.	
kozijnnr 8						
kozijn	x				ori.	
rooster	x				niet origineel.	
kozijnnr 9						
kozijn	x					
uitgiftebalie	x				vermaakt ivm gewijz functie. Ori. staander nog aanwezig	
kozijn 10						
kozijn	x				ori.	
rooster	x				niet origineel.	



Overzichtsfoto voorgevel

Foto 1
kolom 2

Foto 2
kozijn nr 5

Foto 3
kozijn nr 6



Onderdeel	Omschrijving	G	R	M	S	Opmerkingen
Dakoverstek	kozijn 11					
	kozijn	x				ori.
	rooster	x				niet origineel.
	kozijn 12					
	kozijn	x				ori.
	plaat	x				niet origineel.
	kozijnnr 13					
	kozijn	x				
	dubbelraam	x				
	boeideel			x		
goot				x		pvc verweerd. Vervangen. Origineel zonder goot. Binnen 1 a 2 jr
plafond overstek	x					niet origineel
shingels				x		sterk vervuild, krom, slijtage. Vervangen binnen 1 a 2 jr
voetlood					x	sterk verweerd, vervangen binnen 1 a 2 jr



Kozijn nr 7



Kozijn nr 8



Kozijn nr 9 en uitzetter



Kozijn nr 10



Kozijn nr 11



Kozijn nr 12 en kolom 3



Kozijn nr 13

Onderdeel	Omschrijving	G	R	M	S	Opmerkingen
Rechter zijgevel						
Gevel	schuine rabatdelen		x			schilderwerk arm, plaatselijk herstel binnen 2 a 4 jr
Kozijnen	kolom rechts		x			
	kozijnnr 14					
	kozijn		x			multiplex. Niet origineel
	deur			x		multiplex. Niet origineel. Lekdorpel los. Herstellen
	kozijnnr 15					
	kozijn		x			origineel
	raam		x			origineel
	kozijnnr 16					
	kozijn		x			visueel. Licht vervuild. Onderzijde licht herstel
	stolpraam		x			visueel. Licht vervuild. Onderzijde licht herstel
Dakoverstek	gordingen			x		binnenzijde vervuild, H&S-werk origineel, geroest
	dakbeschot			x		vervuild. Reinigen en schilderen 2 a 4 jr
	muurlijst			x		vervuild. Reinigen en schilderen 2 a 4 jr
	boeideel					onbekend ivm later toegepaste shingels. Multiplex niet origineel
	shingels				x	sterk vervuild en kromgetrokken. Vervangen



detail hoek kolom bij goot



detail gording en beschot



foto kozijn 15



Overzichtsfoto rechterzijgevel



foto kolom rechts



foto kozijn 14



foto gordingen en beschot



foto kozijn 16

Onderdeel	Omschrijving	G	R	M	S	Opmerkingen
Achteregevel						
Gevel	schuine rabatdelen ori		x			schilderwerk in orde niet geschilderd maar carbolineum
	schuine rabatdelen toev	x				
Kozijnen	rookkanaal	x				ori. Met multiplex in dagkanten multiplex. Niet origineel hergebruikte rabatdelen
	Kozijnnr 17					
	kozijn	x				
	deur	x				
	dichtzetting	x				
	kozijnnr 18					
	kozijn	x				
	dubbelraam	x				
	kozijnnr 19					
	kozijn	x				
Dakoverstek	dichtzetting	x				origineel, van oorsprong dubbelkoz. Ivm verplaatste wand vermaakt hergebruikte rabatdelen
	kozijnnr 20					
	kozijn	x				
	dubbele deur	x				
	boeideel	x				
	goot			x		
Dakoverstek	plafond overstek	x				zeer vervuild. Kromgetrokken. Vervangen zeer verweerd. Vervangen
	shingels				x	
	voetlood					



Overzichtsfoto achtergevel links



Overzichtsfoto achtergevel rechts



Detail goot + voetlood en mosgroei



foto kozijn nr 17



foto kozijn nr 18



foto kozijn nr 19



foto kozijn nr 20



detail goot met vegetatiegroei

foto's Achtergevel

Onderdeel	Omschrijving	G	R	M	S	Opmerkingen
Interieur BG						
Herentoilet	plafond	x				gedateerd
	wandtegelwerk	x				gedateerd
	vloertegelwerk	x				gedateerd
	sanitair	x				gedateerd
Damestoilet	plafond	x				gedateerd
	wandtegelwerk	x				gedateerd
	vloertegelwerk	x				gedateerd
	sanitair	x				gedateerd
Invalidetoilet	plafond	x				gedateerd
	wandtegelwerk	x				gedateerd
	vloertegelwerk	x				gedateerd
	sanitair	x				gedateerd
Voorhal	plafond	x				
	wanden	x				licht vervuild, niet geheel op te nemen ivm inventaris
	vloer	x				vervuild, niet geheel op te nemen ivm inventaris
	Keuken					
Keuken	plafond	x				vervuild
	wandtegels	x				vervuild, niet geheel op te nemen ivm inventaris
	vloer	x				vervuild o.a. door ongedierte, niet geheel op te nemen ivm inventaris
	inventaris	x				vervuild Zoutuitbloei in beton

metselwerk ophoging is slecht

metselwerk ophoging is slecht



foto's herentoilet



foto's damestoilet



foto's invalidetoilet





foto berging in voorgevel

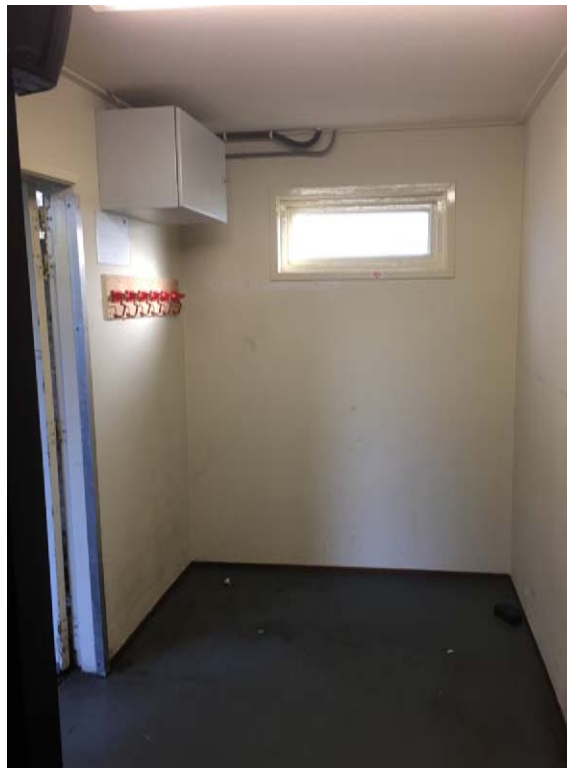


foto voorhal richting rechterzijgevel



foto voorhal richting keuken



foto keuken richting linkerzijgevel



foto keuken richting linkerzijgevel



foto keuken richting voorgevel



foto keuken richting voorhal

Onderdeel	Omschrijving	G	R	M	S	Opmerkingen
Interieur Zolder	spanten	x				vervuild door ongedierte
	spantankers			x		allen geroest, sommige platen ontbreken
	gordingen	x				vervuild door ongedierte
	dakbeschot	x				vervuild, openingen ivm ventilatie kap, posities origineel?
	hijsbalk	x		x		buitenzijde slecht, binnenzijde goed. Niet verankerd aan dakconstructie
	vloerhout	x				vervuild, niet geheel op te nemen ivm inventaris
	knieschotten	x				vervuild, niet geheel op te nemen ivm inventaris
	wandbekleding	x				vervuild
	inventaris			x		veel opslag van materialen niet gebouwgerelateerd
	W-installaties	x				CV-installatie over gehele zolder vloer en wanden toegepast
E-installaties	x				Wifi-router toegepast	



foto zolder met asymmetrische spantconstructie



foto spant en licht doorgebogen spanten + inventaris



foto vervuiling en roestige spantankers + ventilatiegaten



overzichtfoto zolder



foto hijsbalk zonder spantverankering



foto roestig spantanker



foto's binnenzijde kozijn nr 16
vervuild en roestig H&S-werk



foto's binnenzijde kozijn nr 3
vervuild en roestig H&S-werk



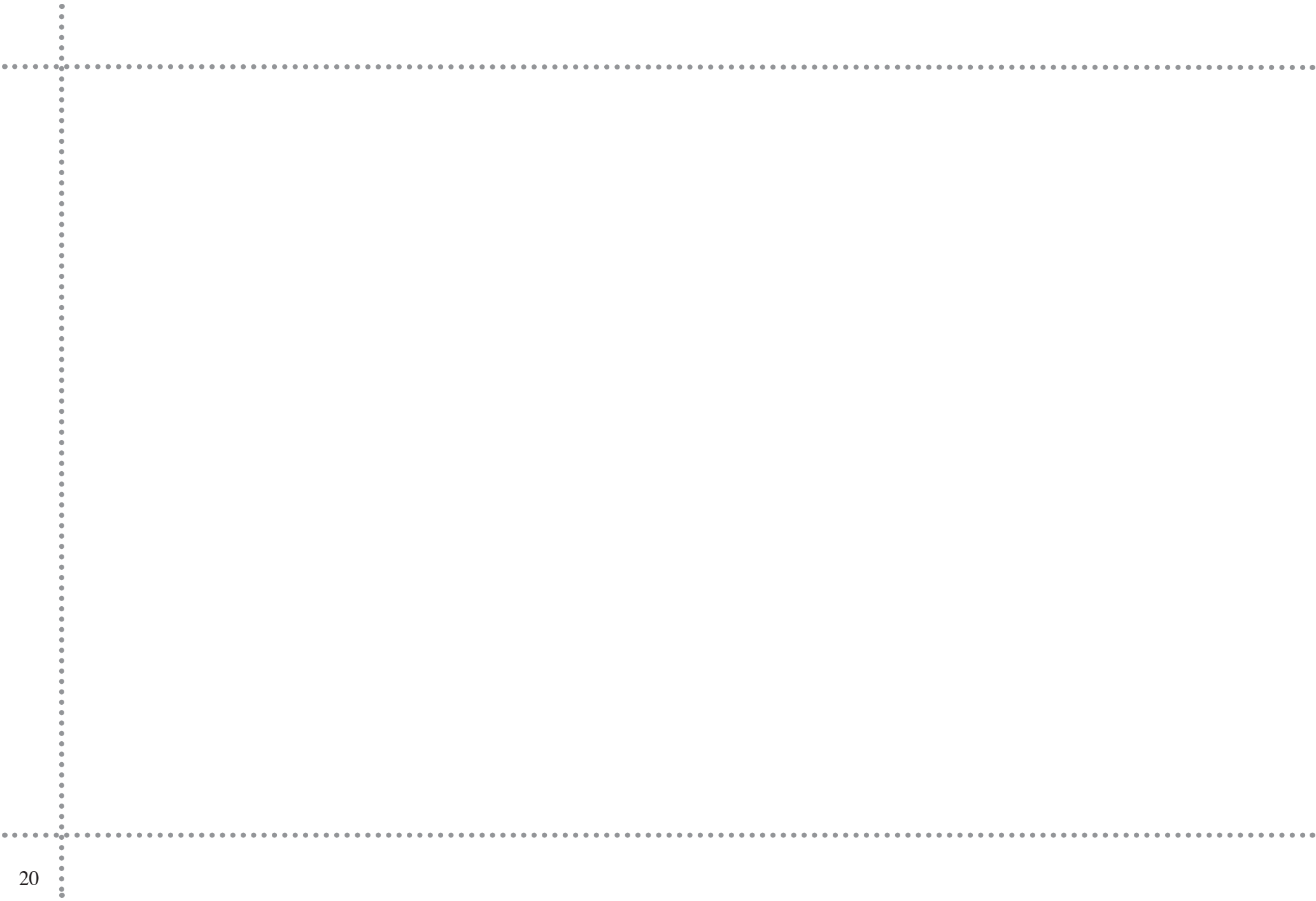
foto CV-ketel



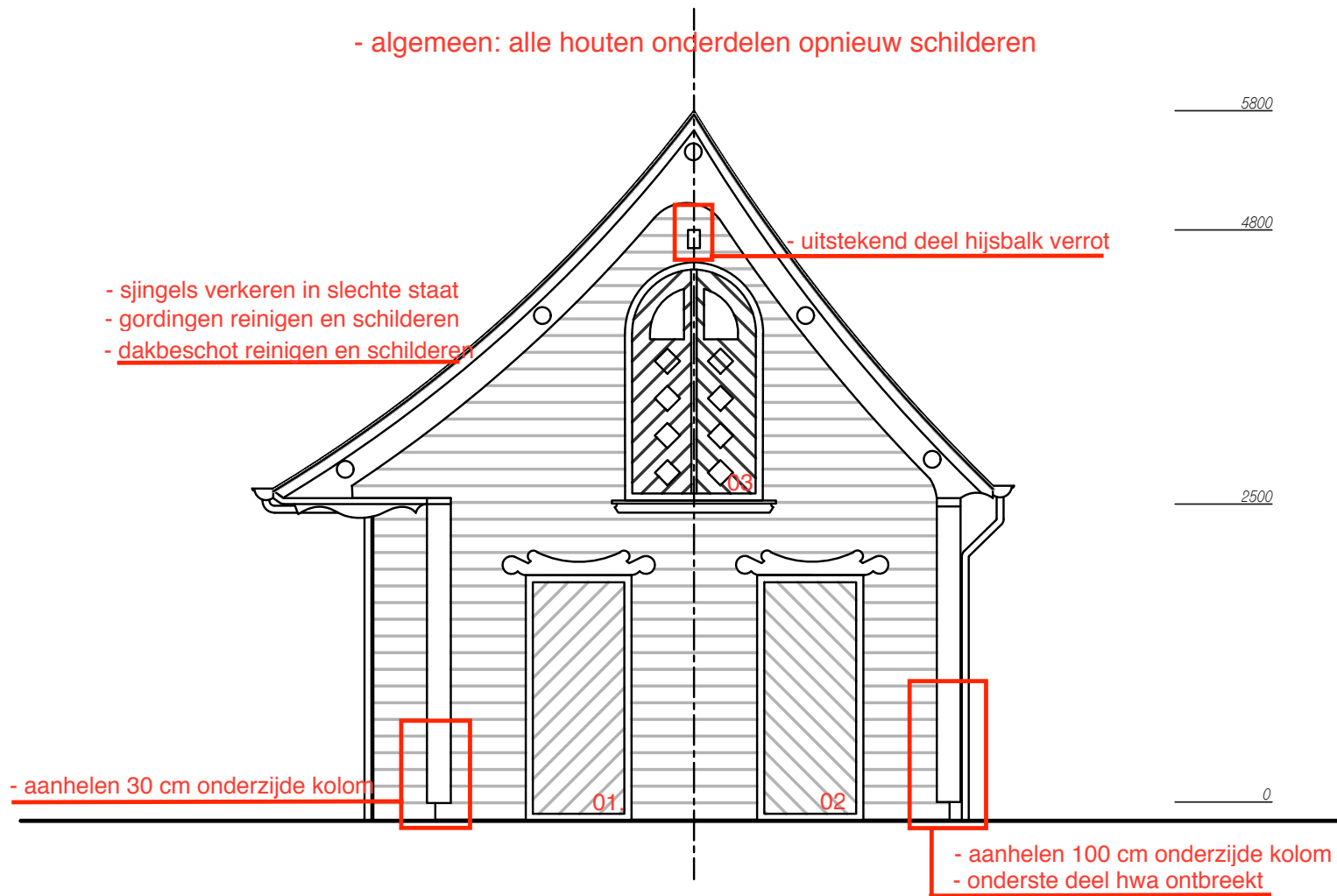
foto W-leidingen over vloer, wanden en gordingen



foto oorspronkelijk profilering



20



KOPGEVEL LINKS

- algemeen: alle houten onderdelen opnieuw schilderen

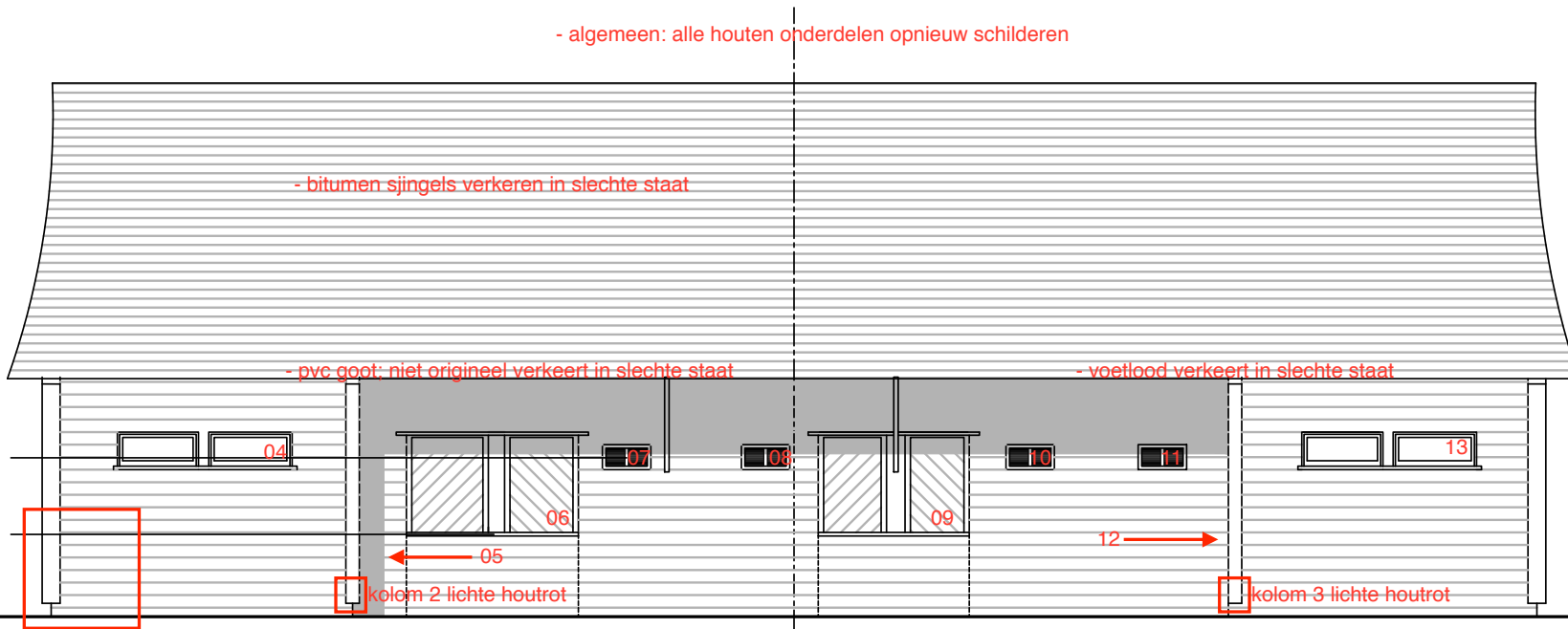
- bitumen sjingels verkeren in slechte staat

- pvc goot: niet origineel verkeert in slechte staat

- voetlood verkeert in slechte staat

aluminium roosters

uitgifte bladen



kolom 2 lichte houtrot

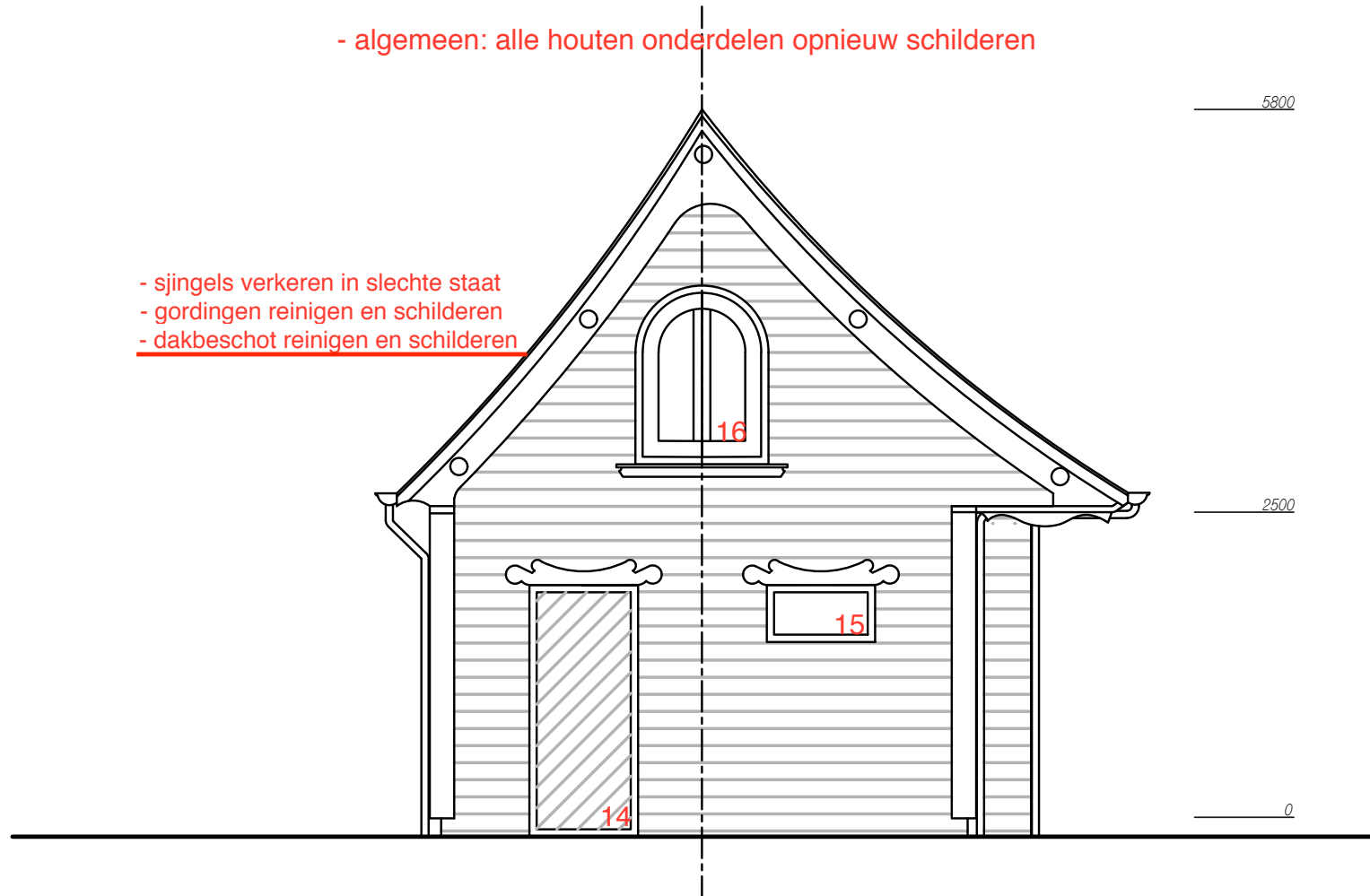
kolom 3 lichte houtrot

VOORZIJDDE

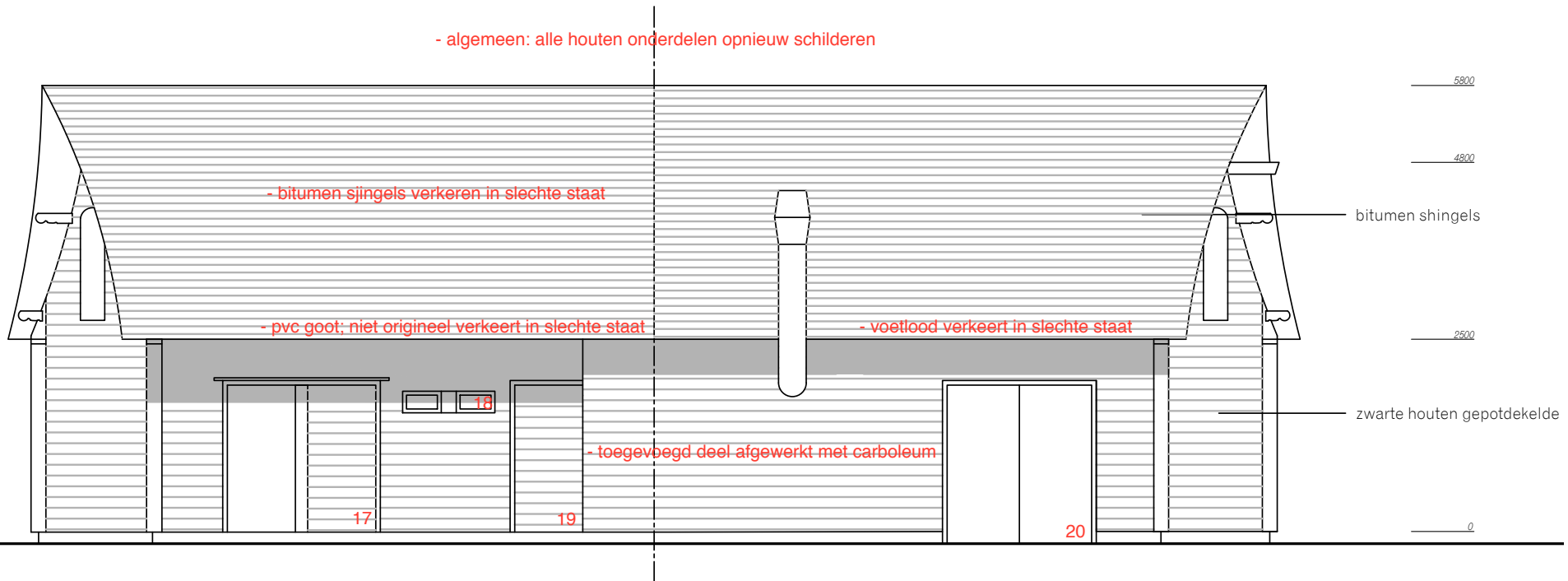
- hwa is slecht, onderste deel ontbreekt (niet getekend)
- aanhelen 100cm onderste deel kolom
- onderste hoek rabatdelen vervangen; inclusief constructie
- hwa aanhelen

- algemeen: alle houten onderdelen opnieuw schilderen

- sjingels verkeren in slechte staat
- gordingen reinigen en schilderen
- dakbeschot reinigen en schilderen



KOPGEVEL RECHTS



ACHTERZIJDE