

namens BENG
 100 namens BENG 120

Buitengevel
 - kalkzandsteen 120 mm
 - isolatie conform BENG berekening
 - luchtpouw conform BENG berekening
 - gevelmetselwerk 100 mm
 Rc conform BENG berekening

open stootvoeg
 t.b.v. ventilatie

vloerventilatiekoker
 met muisdicht rooster

±0

luchtdicht membraan

vochtbestendige
 HR-isolatieplaat

vloerventilatiekoker
 rondom voldoende lucht-
 en waterdicht afwerken

waterkerende laag

open stootvoeg
 t.b.v. vochtafvoer

-420

Kimblok

Begane grondvloer
 - dekvloer 70 mm
 - geïsoleerde systeemvloer
 Rc conform BENG berekening

70

350

isolatie uitsparen
 t.b.v vloerventilatie

EPS-isolatie

Funderingsbalk conform opgave
 constructeur

**Behoort bij besluit W2021/338
 van het college van Kaag en
 Braassem d.d. 21-12-2021
 Ontwerp**

KAT ARCHITECTEN

► DETAILNUMMER:
1

► WERKNUMMER: **2334**

► OP TEKENING: BV-300

► SCHAAL: 1:5

► DD (GEW.) 1: 02-05-2016

Buitengevel
 - kalkzandsteen 120 mm
 - isolatie conform BENG berekening
 - luchtspouw conform BENG berekening
 - gevelmetselwerk 100 mm
 Rc constructie conform BENG berekening

+2900

luchtdicht membraan

+2640

waterkerende laag

stalen latei
 afmetingen conform constructeur

open stootvoeg
 t.b.v. vochtafvoer

Hard houten (meranti) kozijnen
 weerstandsklasse 2 voor inbraakwerendheid

namens BENG

100 namens BENG 120

verdiepingsvloer
 dekvloer 60 mm
 kanaalplaatvloer 200

60
 200
 260

veeranker

prefab betonnen latei

70 114 226

namens BENG

KAT ARCHITECTEN

DETAILNUMMER:

2

WERKNUMMER:

2334

OP TEKENING:

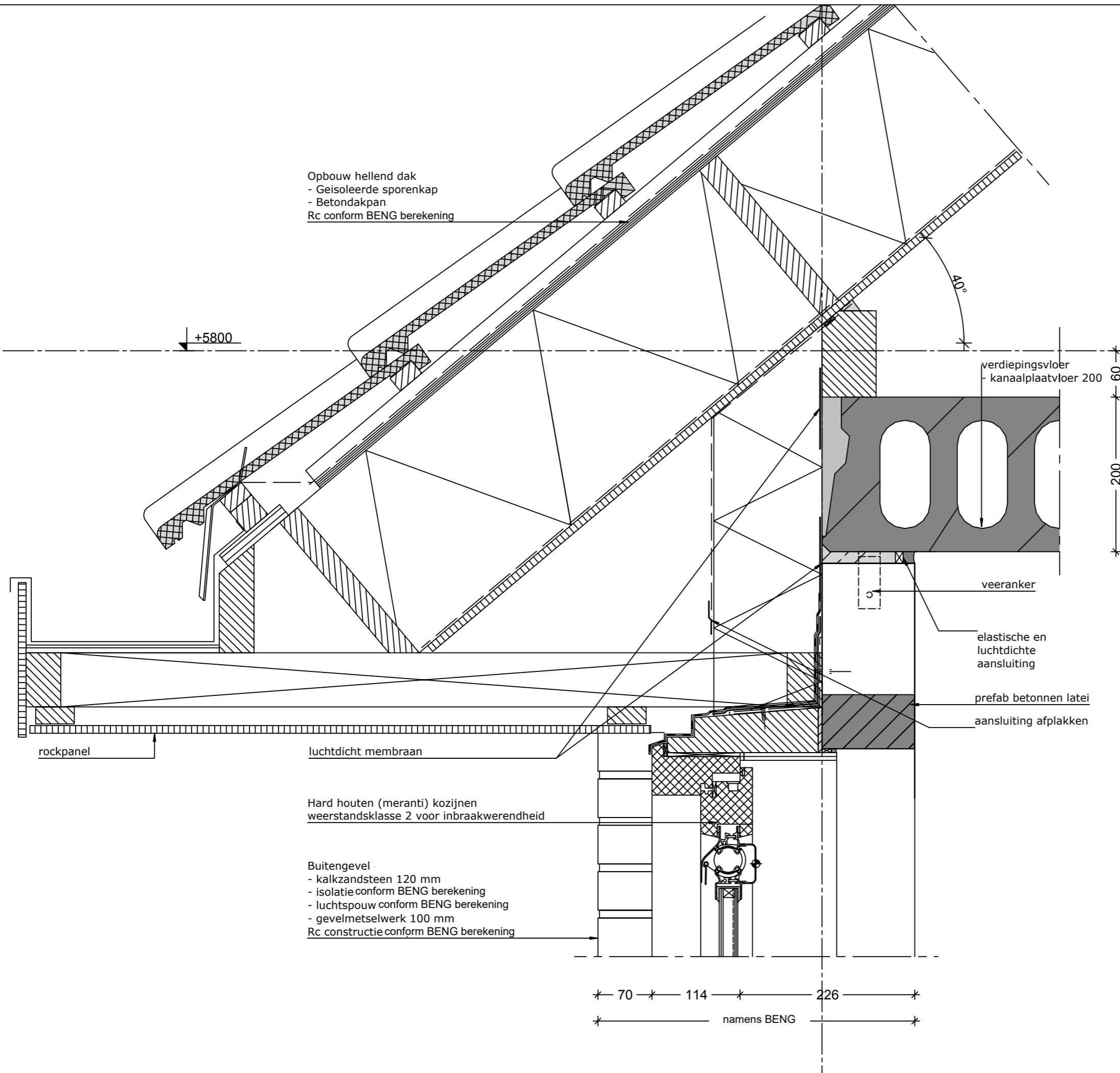
BV-300

SCHAAL:

1:5

DD (GEW.) 1:

02-05-2016



Opbouw hellend dak
 - Geïsoleerde sporenkap
 - Betondakpan
 Rc conform BENG berekening

+5800

40°

verdiepingsvloer
 - kanaalplaatvloer 200

60
 200

veeranker

elastische en
 luchtdichte
 aansluiting

prefab betonnen latei
 aansluiting afplakken

rockpanel

luchtdicht membraan

Hard houten (meranti) kozijnen
 weerstandsklasse 2 voor inbraakwerendheid

Buitengevel
 - kalkzandsteen 120 mm
 - isolatie conform BENG berekening
 - luchtspouw conform BENG berekening
 - gevelmetselwerk 100 mm
 Rc constructie conform BENG berekening

* 70 * 114 * 226 *
 * namens BENG *

KAT ARCHITECTEN

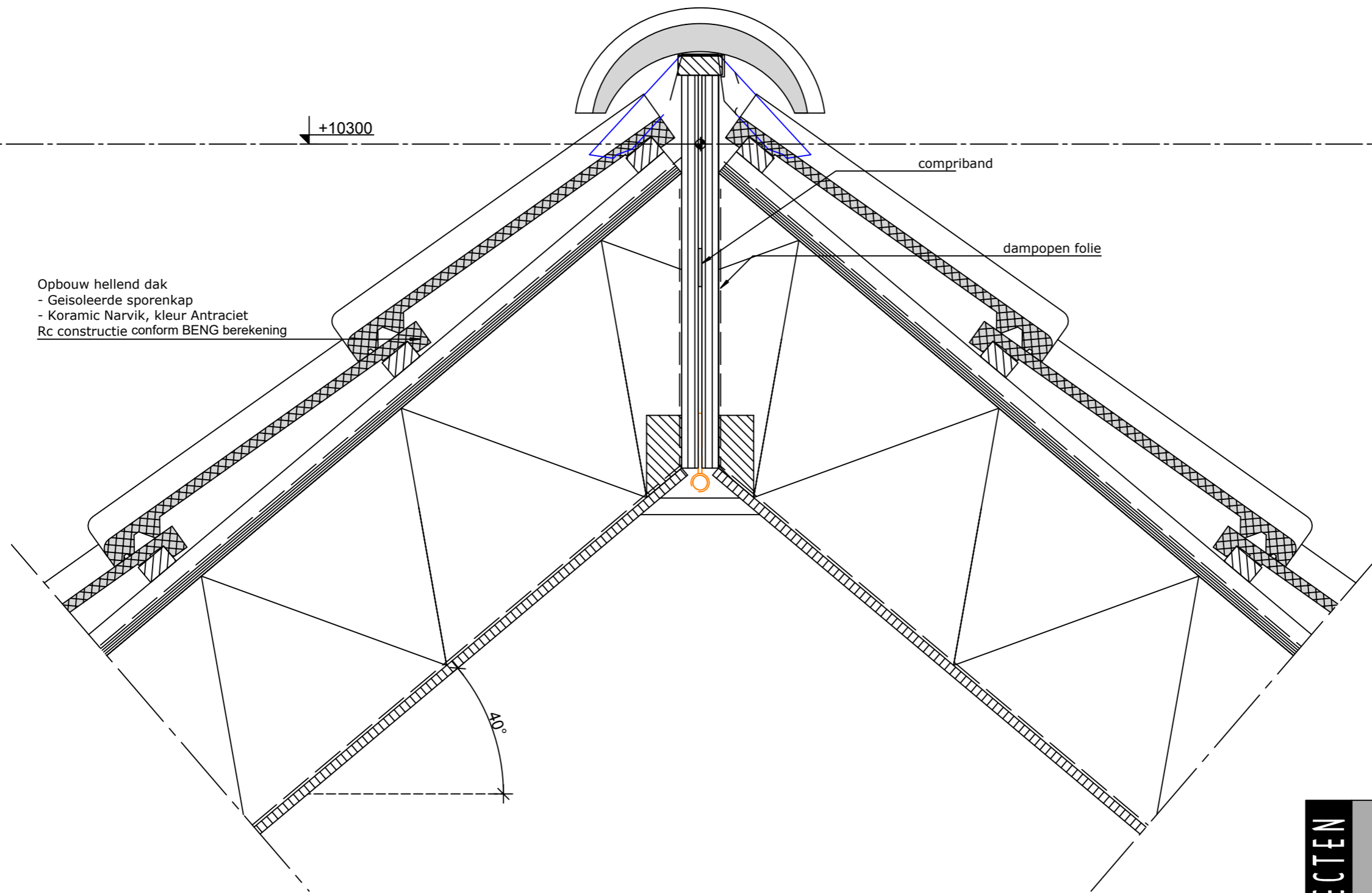
▶ DETAILNUMMER:
3

▶ WERKNUMMER: **2334**

▶ OP TEKENING: BV-300

▶ SCHAAL: 1:5

▶ DD (GEW.) 1: 02-05-2016



Opbouw hellend dak
 - Geïsoleerde sporenkap
 - Koramic Narvik, kleur Antraciet
 Rc constructie conform BENG berekening

compriband

dampopen folie

+10300

40°

KAT ▸ **ARCHITECTEN**

▸ DETAILNUMMER:
4

▸ WERKNUMMER: **2334**

▸ OP TEKENING: BV-300

▸ SCHAAL: 1:5

▸ DD (GEW.) 1: 02-05-2016

Hard houten (meranti) kozijnen
weerstandsklasse 2 voor inbraakwerendheid

krimpnet

Begane grondvloer
- dekvloer 70 mm
- geïsoleerde systeemvloer
Rc constructie conform BENG berekening

±0

max 20%

70

350

-420

EPS-isolatie

Funderingsbalk conform opgave
constructeur

KAT ARCHITECTEN

► DETAILNUMMER:

5

► WERKNUMMER:

2334

► OP TEKENING:

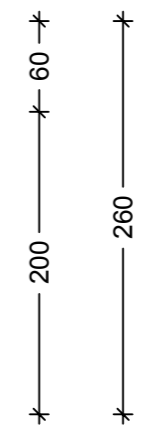
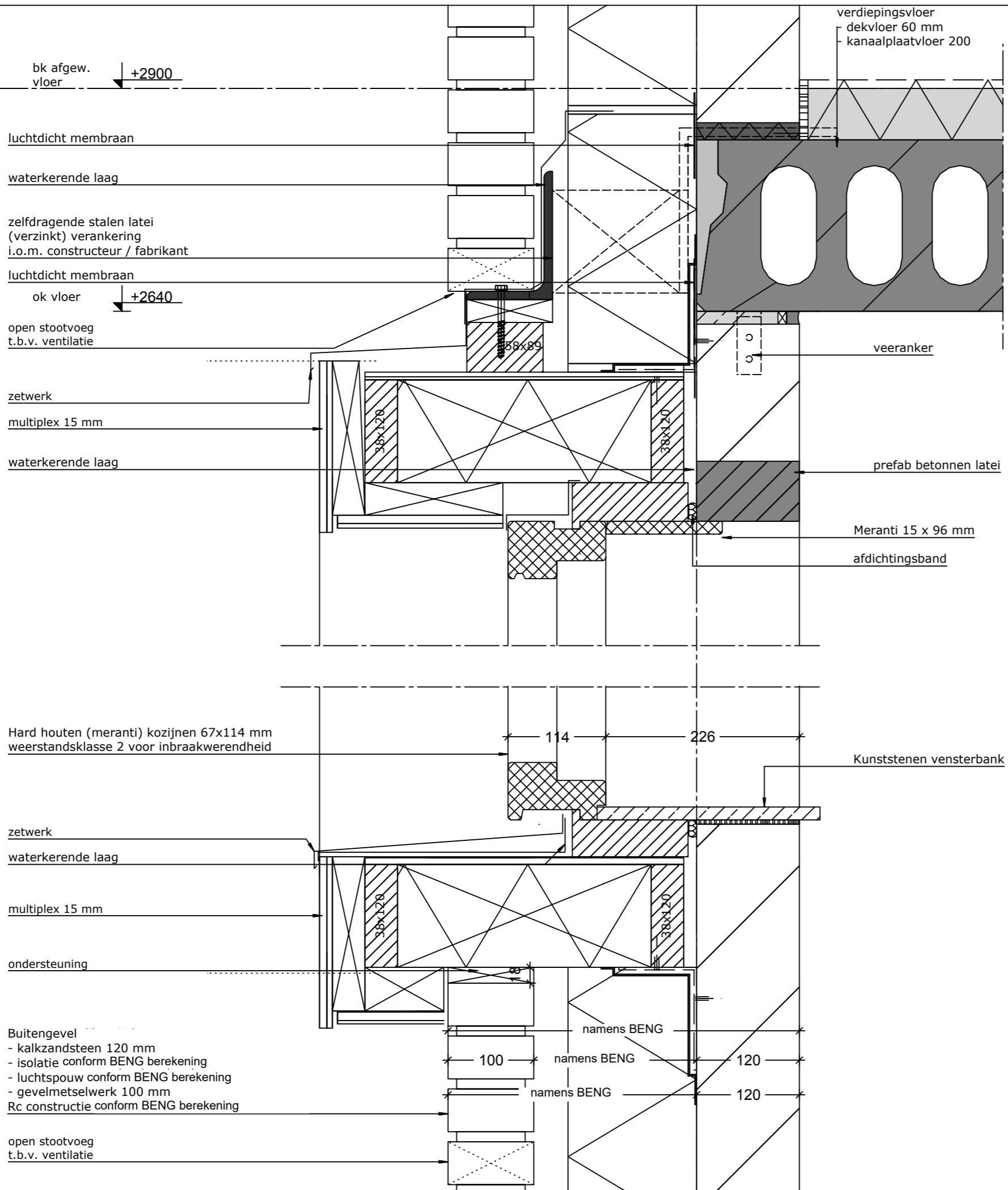
BV-300

► SCHAAL:

1:5

► DD (GEW.) 1:

02-05-2016



KAT > ARCHITECTEN

▶ DETAILNUMMER: **6**

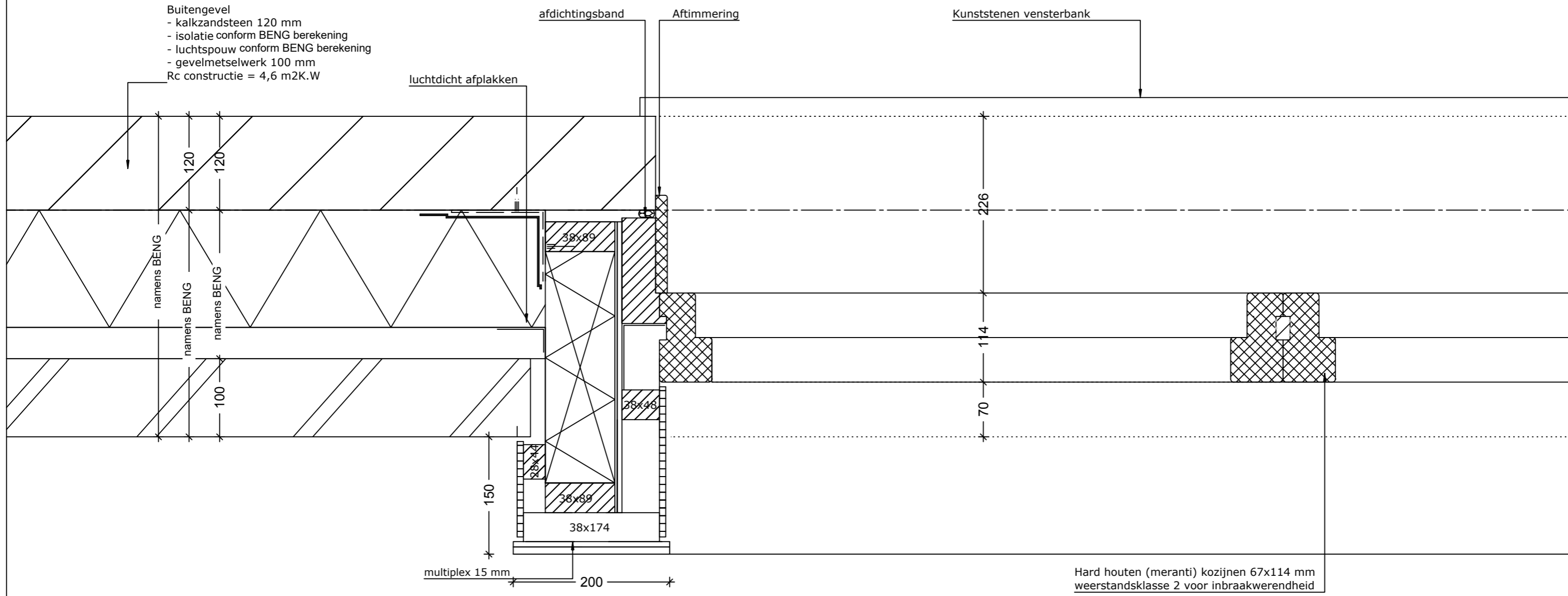
▶ WERKNUMMER: **2334**

▶ OP TEKENING: BV-300

▶ SCHAAL: 1:5

▶ DD (GEW.) 1: 02-05-2016

Buitengevel
 - kalkzandsteen 120 mm
 - isolatie conform BENG berekening
 - luchtsponw conform BENG berekening
 - gevelmetselwerk 100 mm
 Rc constructie = 4,6 m2K.W



KAT ▸ ARCHITECTEN

▸ DETAILNUMMER: **7**

▸ WERKNUMMER: **2334**

▸ OP TEKENING: BV-300

▸ SCHAAL: 1:5

▸ DD (GEW.) 1: 02-05-2016

Kunststenen vensterbank

Hard houten (meranti) kozijnen 67x114 mm
weerstandsklasse 2 voor inbraakwerendheid

226

114

70

Buitengevel
- kalkzandsteen 120 mm
- isolatie conform BENG berekening
- luchtspouw conform BENG berekening
- gevelmetselwerk 100 mm
Rc constructie conform BENG berekening

KAT ARCHITECTEN

▶ DETAILNUMMER:

8

▶ WERKNUMMER:

2334

▶ OP TEKENING:

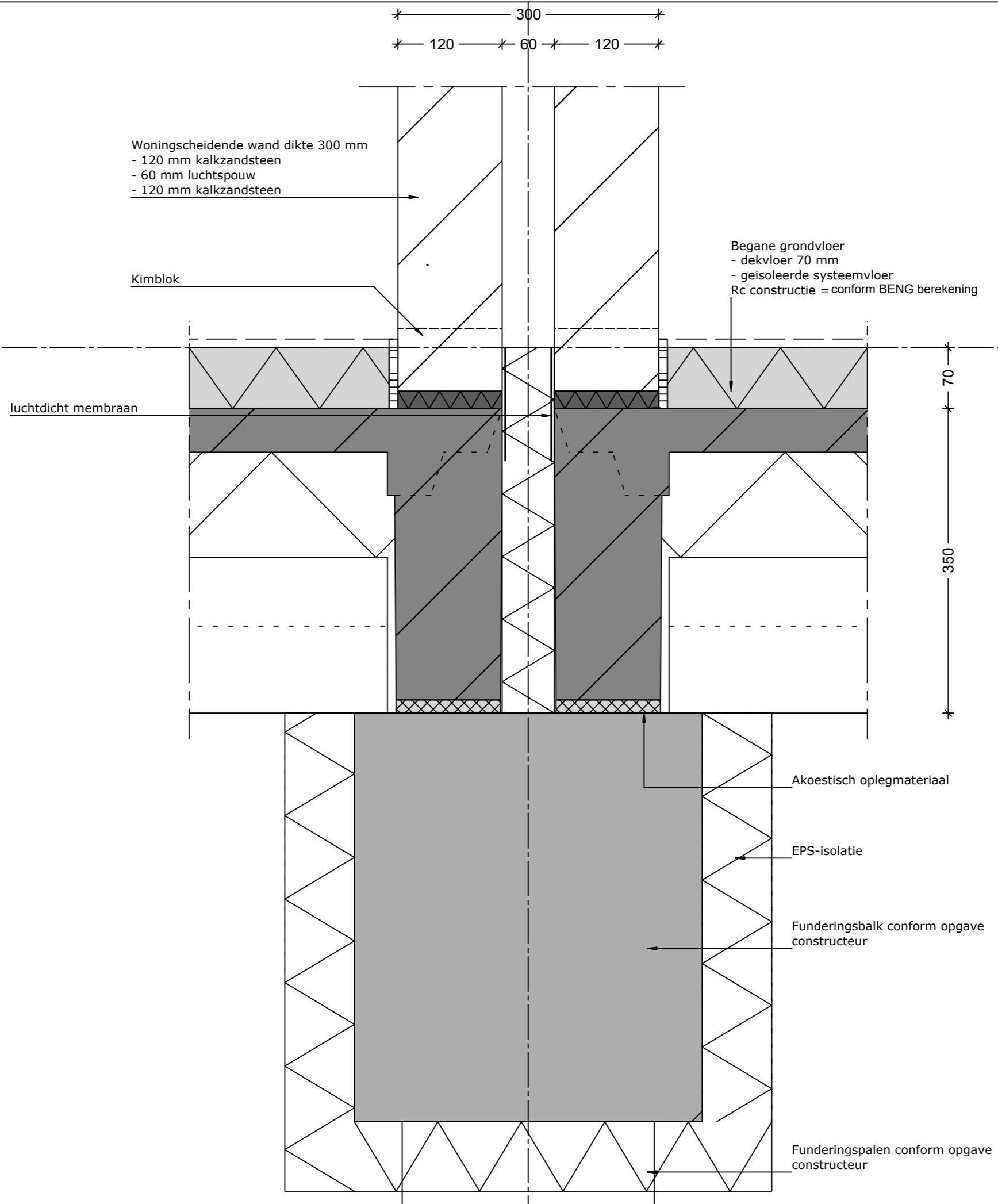
BV-300

▶ SCHAAL:

1:5

▶ DD (GEW.) 1:

02-05-2016



KAT ▸ ARCHITECTEN

▸ DETAILNUMMER:
9

▸ WERKNUMMER: **2334**
 ▸ OP TEKENING: BV-300
 ▸ SCHAAL: 1:5
 ▸ DD (GEW.) 1: 02-05-2016