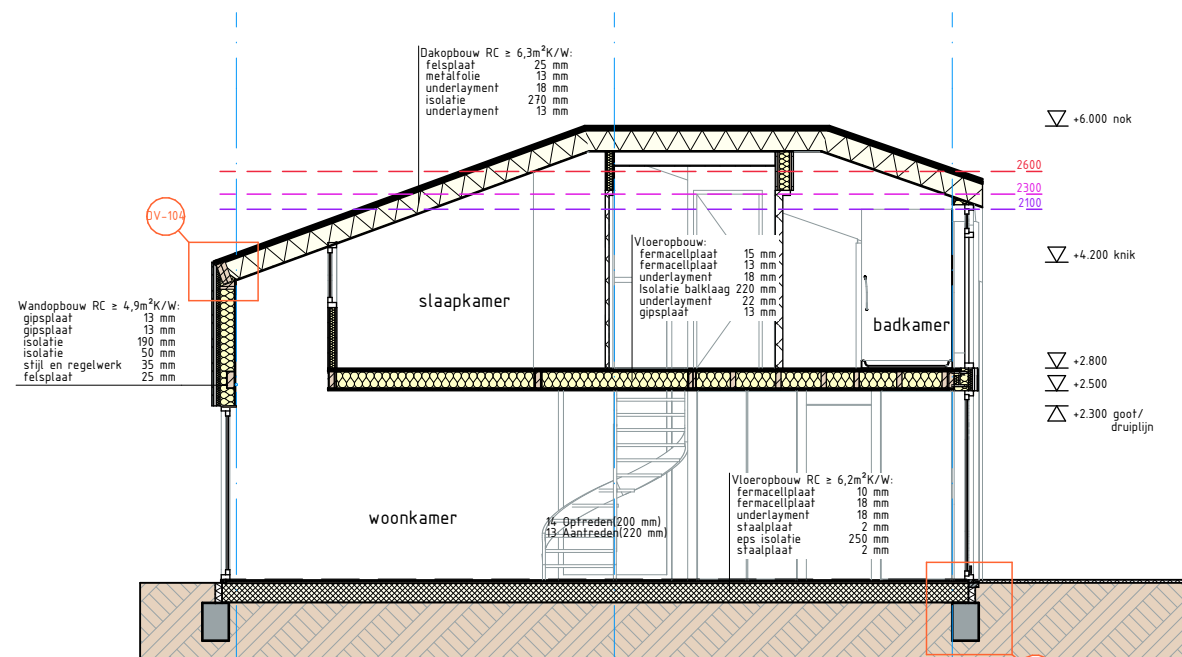
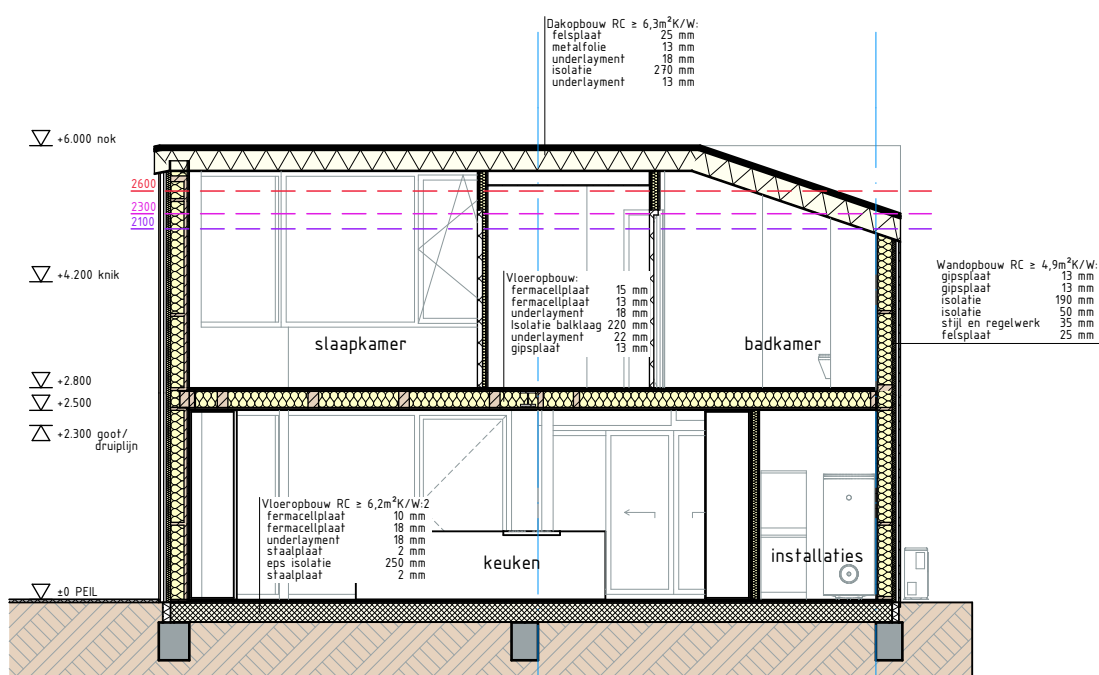


Doorsnede AA



Doorsnede BB



Doorsnede CC

Behoort bij besluit W2021/343
van het college van Kaag en
Braassem d.d. 22-12-2021

RENV001

Wandopbouw RC ≥ 4,7m²K/W:
gipsplaat 12,5mm
gipsplaat 12,5mm
isolatie 190mm
isolatie 50mm
stijl en regelwerk 25mm
felsplaat 25mm

Wandopbouw RC ≥ 4,7m²K/W:
gipsplaat 12,5mm
gipsplaat 12,5mm
isolatie 190mm
isolatie 50mm
spouw 29mm
houten regels 38mm
houten gevelbeplating 18mm

Wandopbouw scheidingwand:
gipsplaat 12,5mm
OSB-plaat 12,5mm
steenwol 70mm
OSB-plaat 12,5mm
gipsplaat 12,5mm

Vloeropbouw verdieping:
fermacellplaat 15mm
fermacellplaat 12,5mm
underlayment 18mm
balklaag met isolatie 220mm
underlayment 22mm
gipsplaat 12,5mm

Vloeropbouw RC ≥ 3,7m²K/W:
fermacellplaat 10mm
fermacellplaat 18mm
underlayment 18mm
staalplaat 2mm
eps isolatie 250mm
staalplaat 2mm

Dakopbouw RC ≥ 6,3m²K/W:
felsplaat 25mm
metafolie 12mm
underlayment 18mm
isolatie 270mm
underlayment 13mm

- RM Rookmelder
- o Ventilatie inblaaspunt
- o Ventilatie afzuigpunt
- o Ventilatie inblaaspunt wand
- o Ventilatie afzuigpunt wand