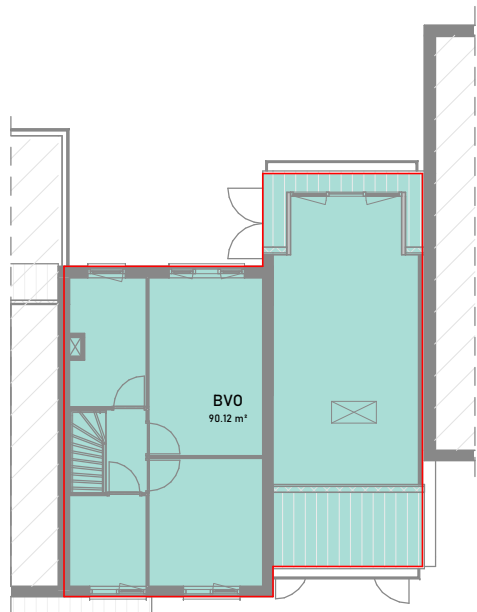


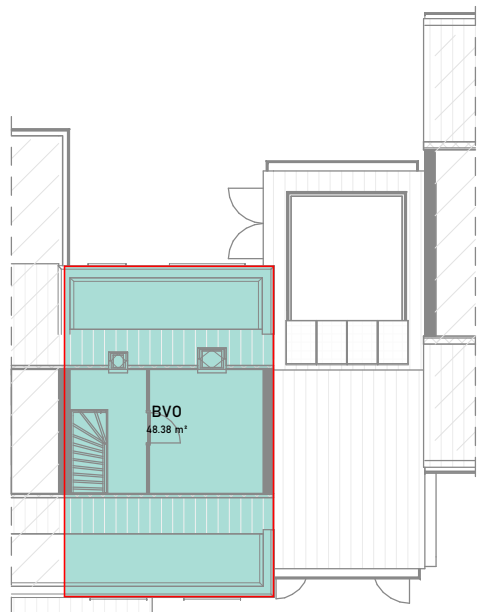
BVO - Begane Grond

schaal 1 : 200



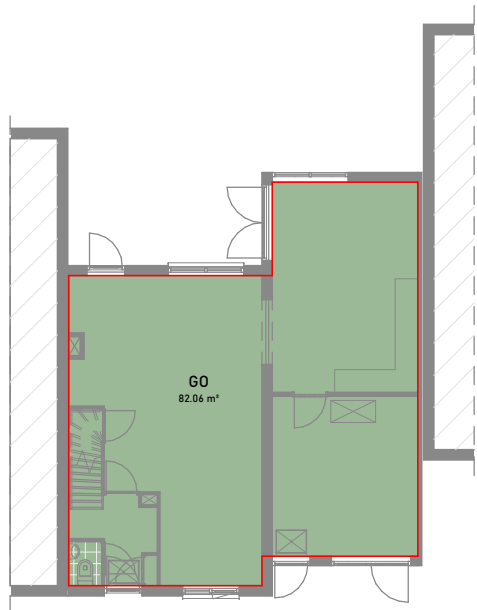
BVO - 1e verdieping

schaal 1 : 200



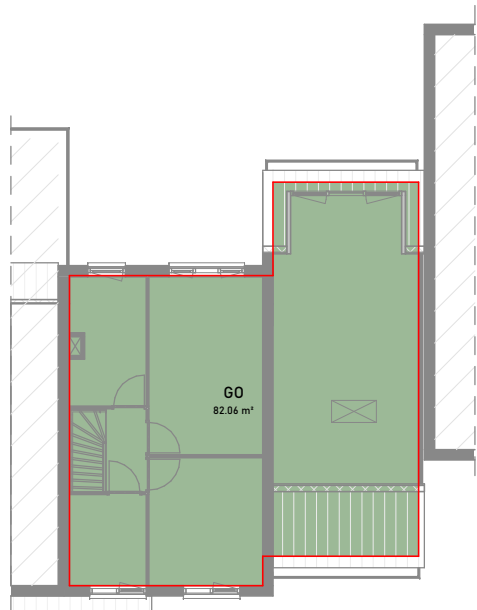
BVO - 2e verdieping

schaal 1 : 200



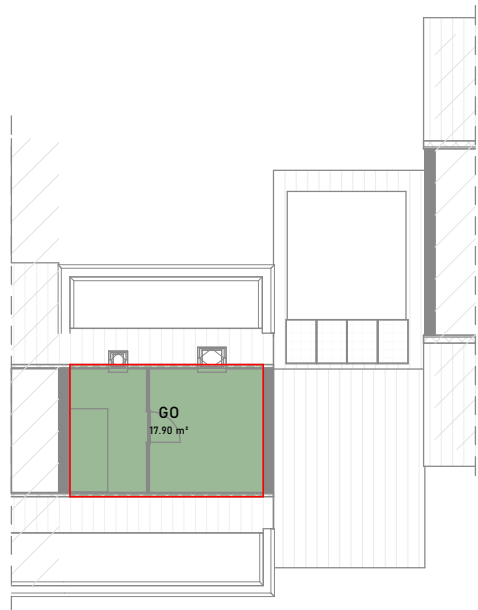
GO - Begane Grond

schaal 1 : 200



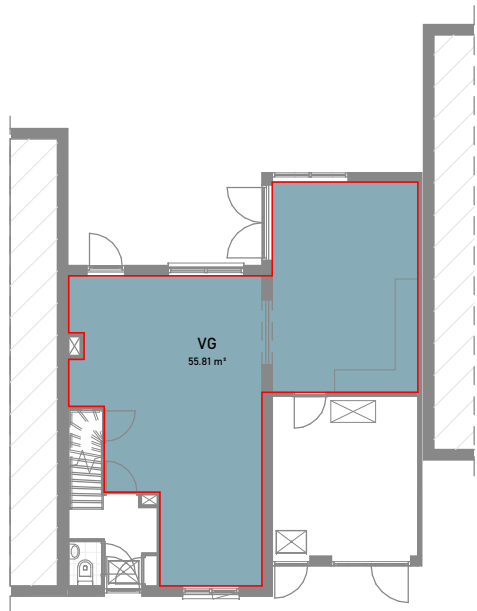
GO - 1e verdieping

schaal 1 : 200



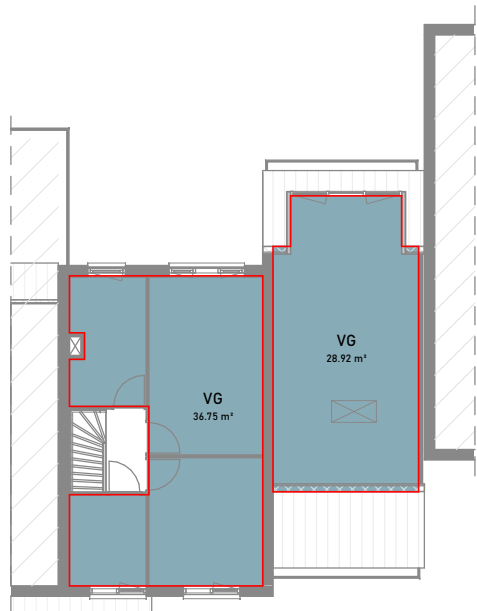
GO - 2e verdieping

schaal 1 : 200



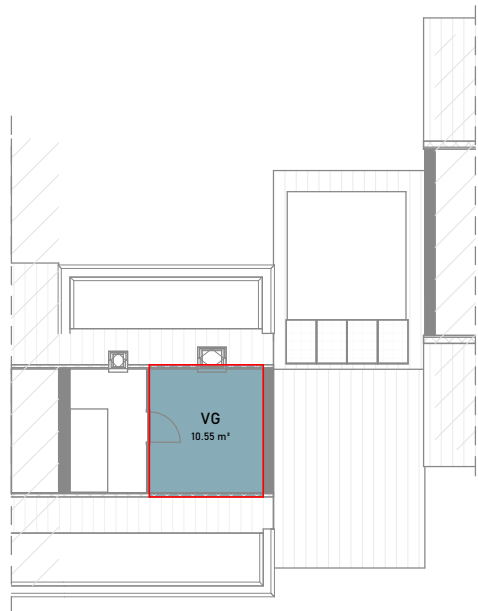
VG - Begane Grond

schaal 1 : 200



VG - 1e verdieping

schaal 1 : 200



VG - 2e verdieping

schaal 1 : 200

## OPPERVLAKTES & INHOUD

01_Bruto vloeroppervlakte		
Verdieping	Fase	Oppervlakte

Nieuw		
begane grond	Nieuw	90.12 m²
eerste verdieping	Nieuw	90.12 m²
tweede verdieping	Nieuw	48.38 m²
Totaal		228.62 m²

02_Gebruiksoppervlakte		
Verdieping	Fase	Oppervlakte

Nieuw		
begane grond	Nieuw	82.06 m²
eerste verdieping	Nieuw	82.06 m²
tweede verdieping	Nieuw	17.90 m²
Totaal		182.03 m²

BB Art 4.2 lid 2: Ten minste 55% van de gebruiksoppervlakte van een gebruiksfunctie is verblijfsgebied. (VG / GO) x 100% = 64.1% > 55 % VOLDOET

Behoort bij besluit W2021/351  
van het college van Kaag en  
Braassem d.d. 22-12-2021

# DRAWING

BOUWKUNDE | BIM | BEHEER | BOUWMANAGEMENT

Projectnr: 2110083  
Opdrachtgever: Bouwbedrijf van Emmerik  
Plaats: Oude Wetering  
Project: Watergang 133

Fase: Omgevingsvergunning

Tekeningnaam: Oppervlakten & Bouwbesluit

DrawinQ bouwkundig  
teken- en adviesbureau  
Signaalrood 1  
2718 SH Zoetermeer

tel: 079-3425973  
bureau@drawinq.nl  
www.DrawinQ.nl

Datum: 18-11-2021

Wijz.d.:

Wijz.:

Formaat: A2

Schaal: 1:200

Tekenaar: EDR

Gecontr.: AVD

Tekeningnummer:

OV-N02