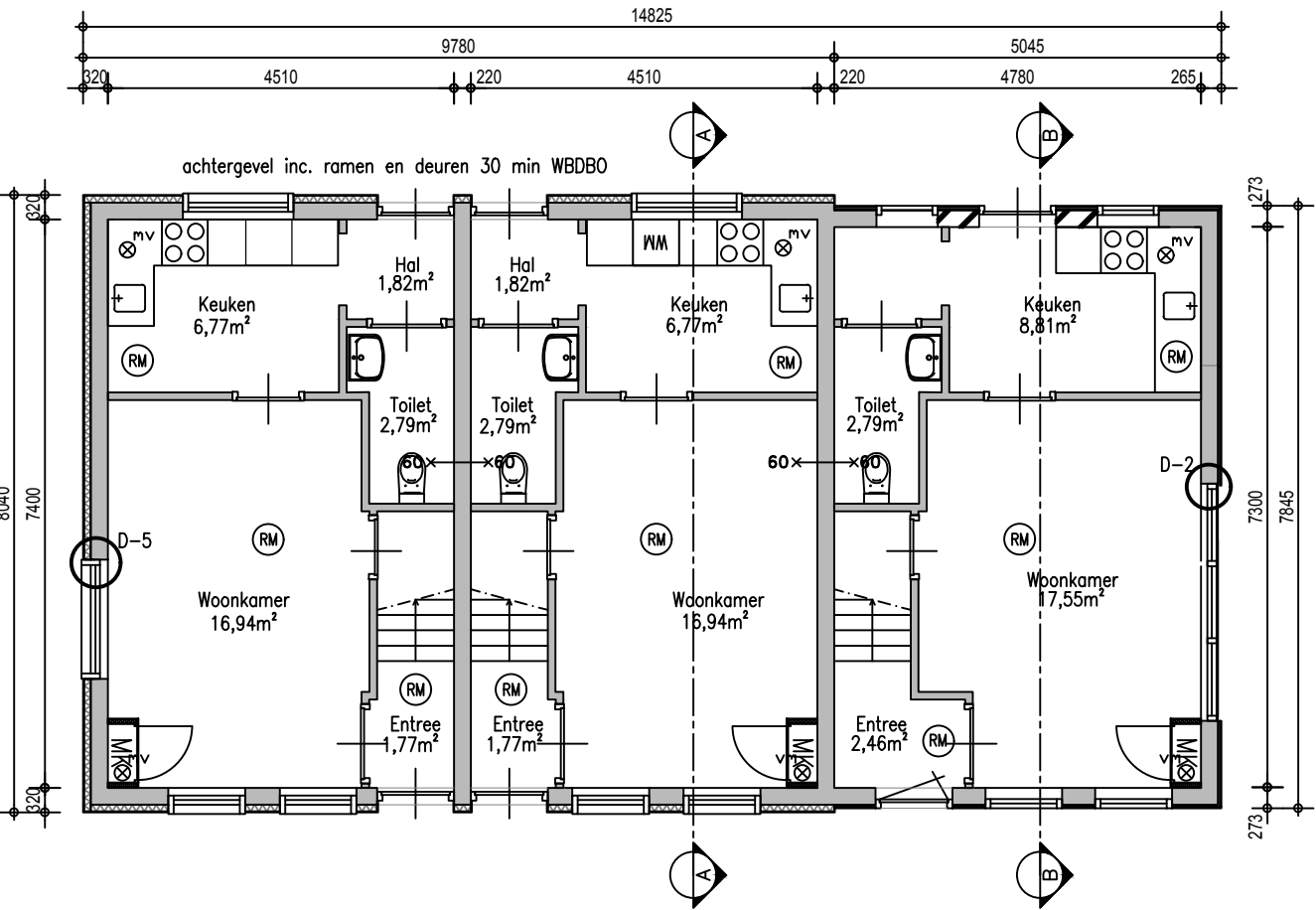


NEN & BOUWBESLUIT

- Ventilatioeroosters zijn DUCO zelfregelend
- Kozijnen, ramen en deuren die volgens NEN5087 bereikbaar zijn voor inbraak, worden uitgevoerd volgens NEN 5096 en hebben een bepaalde inbraakwerendheid die voldoet aan weerstandsklasse 2 conform Boubesluit
- De hoofddraagconstructie bezit een mate van brandwerendheid met betrekking tot bezwijken van 60 minuten, conform Bouwbesluit
- Geluidwering uitwendige- woning scheidingsconstructie is minimaal 20 dB en voldoet aan het Bouwbesluit
- Materialen m.u.v. een dak en vloer voldoen aan brandklasse D en rookklasse S2 volgens NEN-EN 13501-1, NEN6075, Bouwbesluit art. 2.67
- De bovenzijde van vloer-, trap- en hellingbaanconstructie voldoen aan brandklasse Dfl en rookklasse S1fl volgens NEN-EN, NEN6075, 13501-1, Bouwbesluit art. 2.69

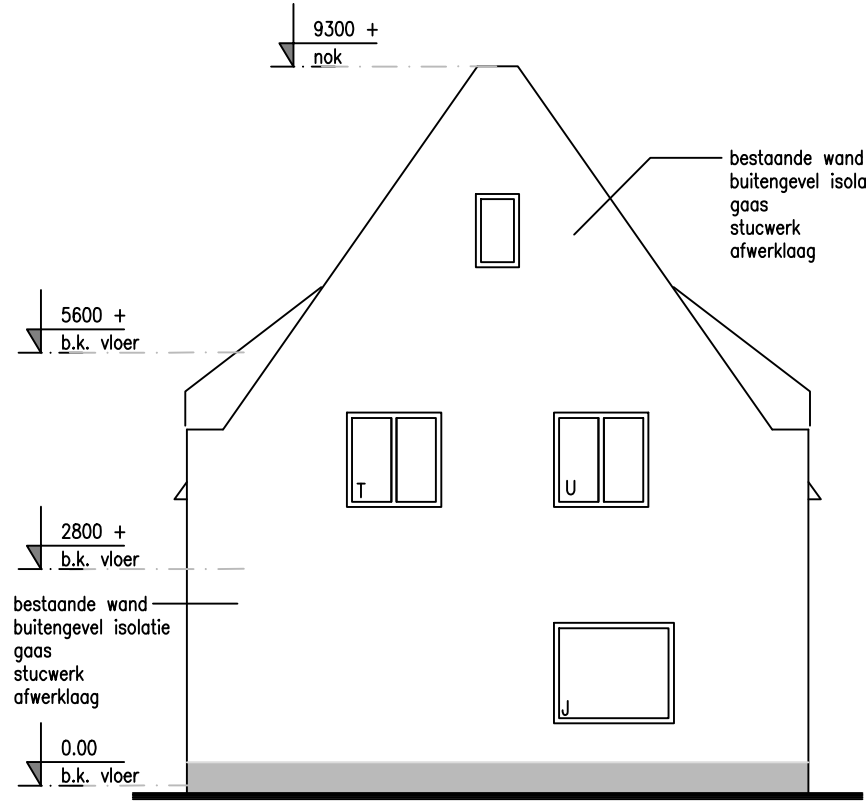
Behoort bij besluit W2020/353 van het college van Kaag en Braassem d.d. 13-12-2021



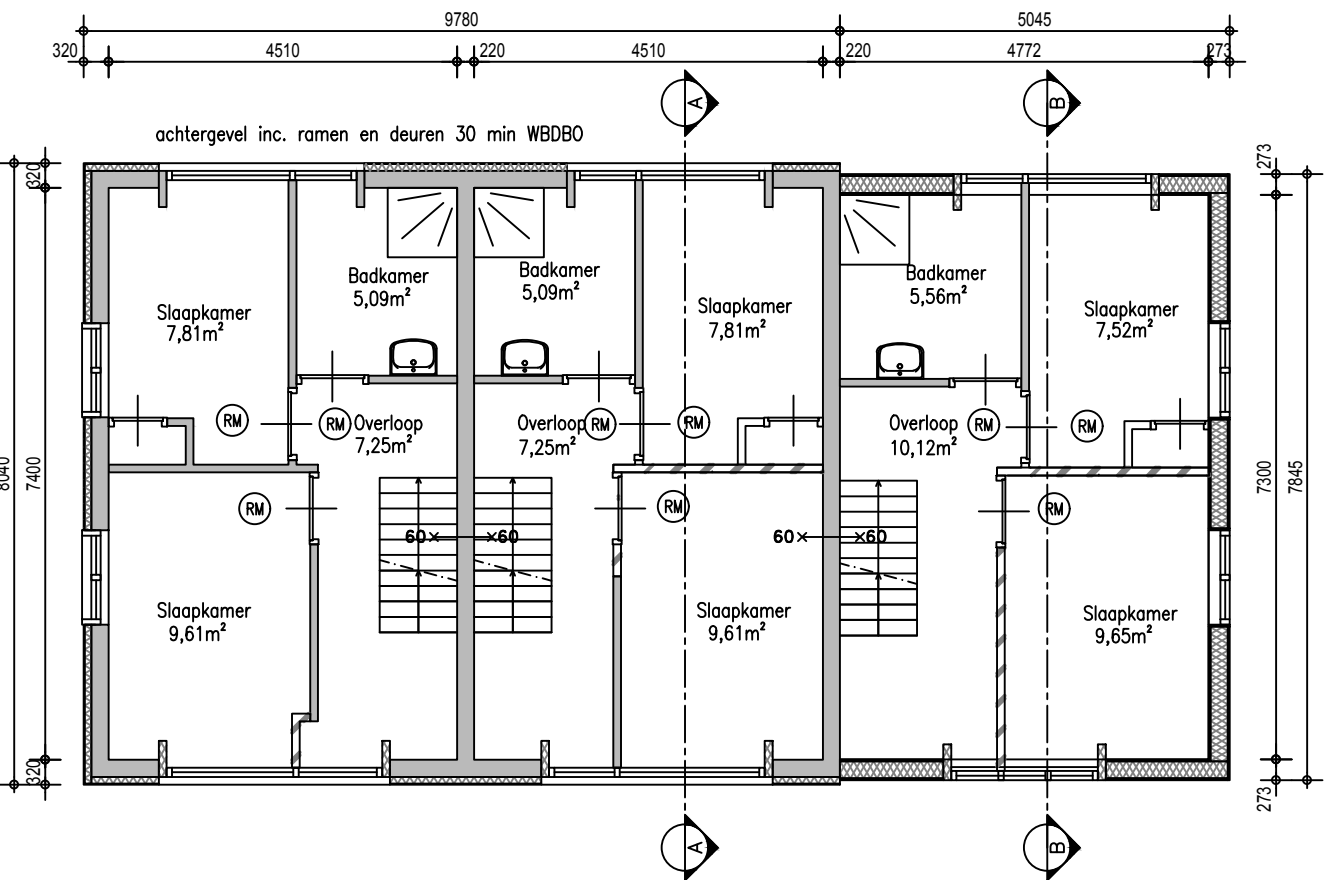
BEGANE GROND NIEUW



VOORGEVEL NIEUW



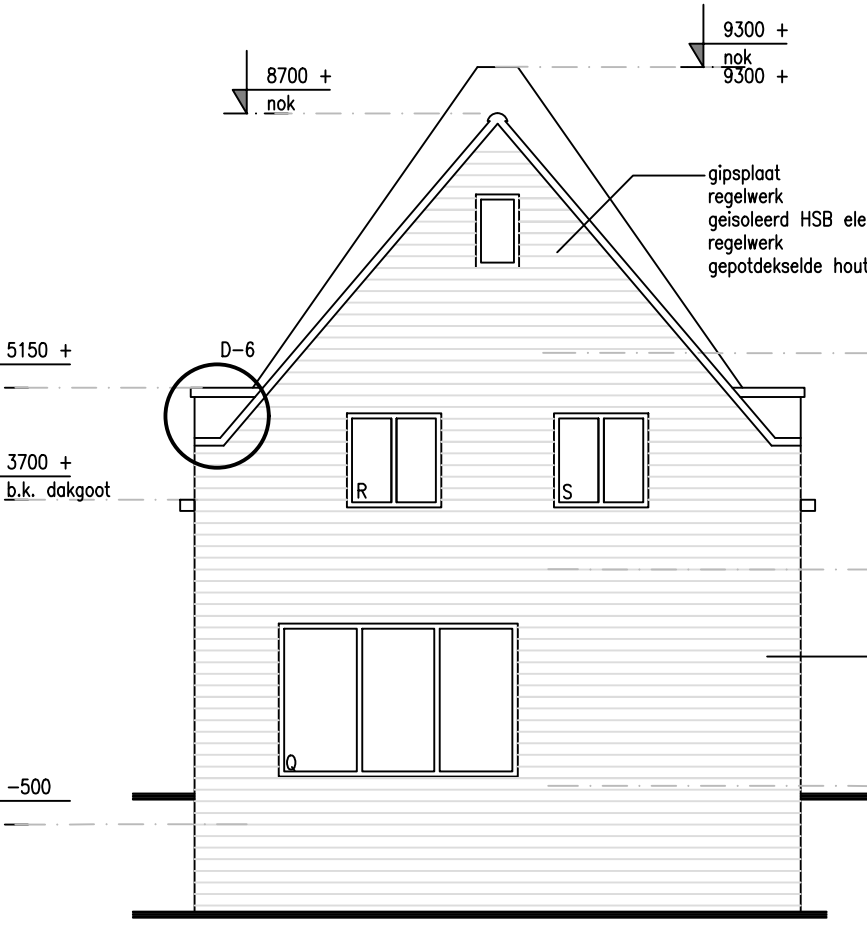
LINKERZIJGEVEL NIEUW



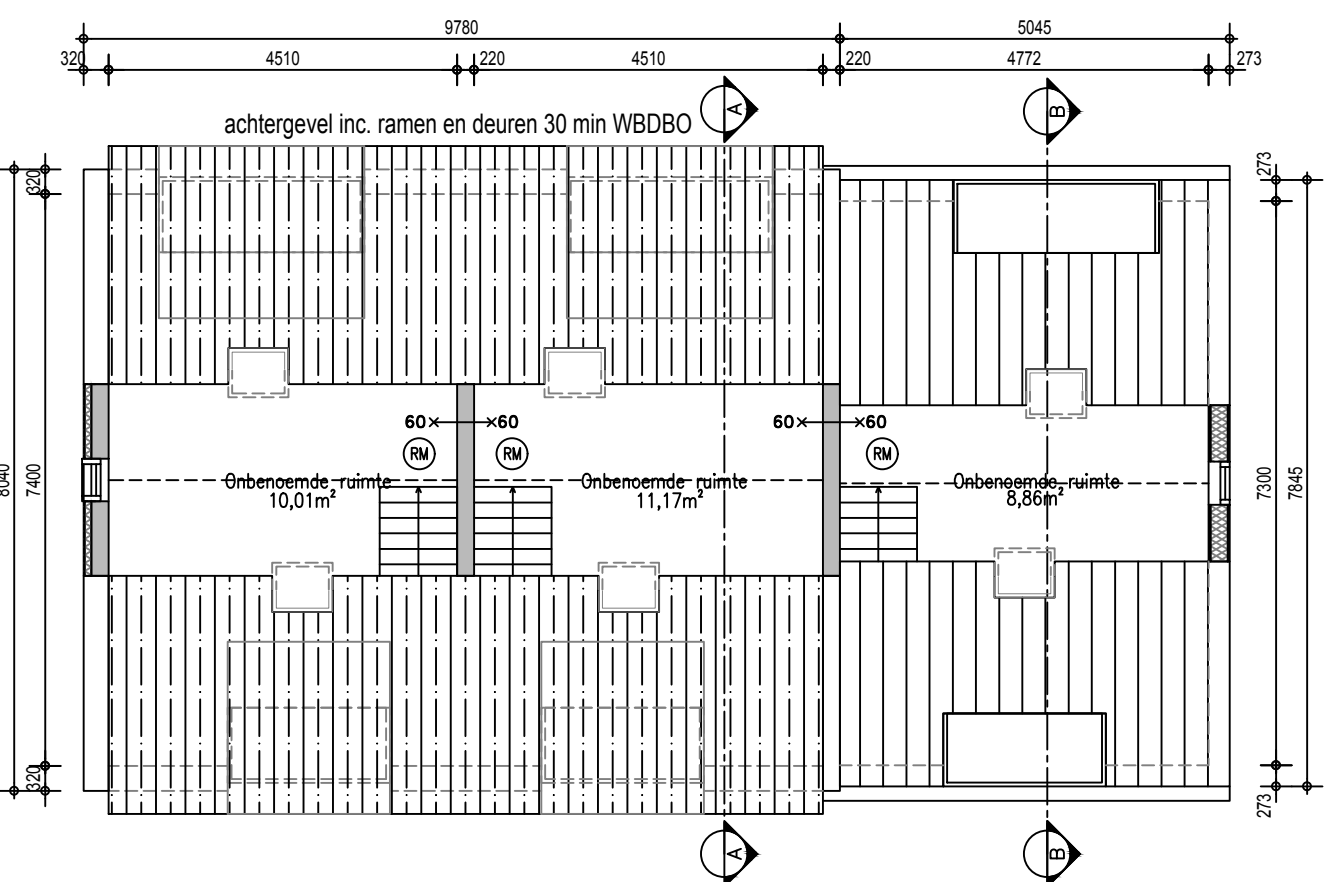
VERDIEPING NIEUW



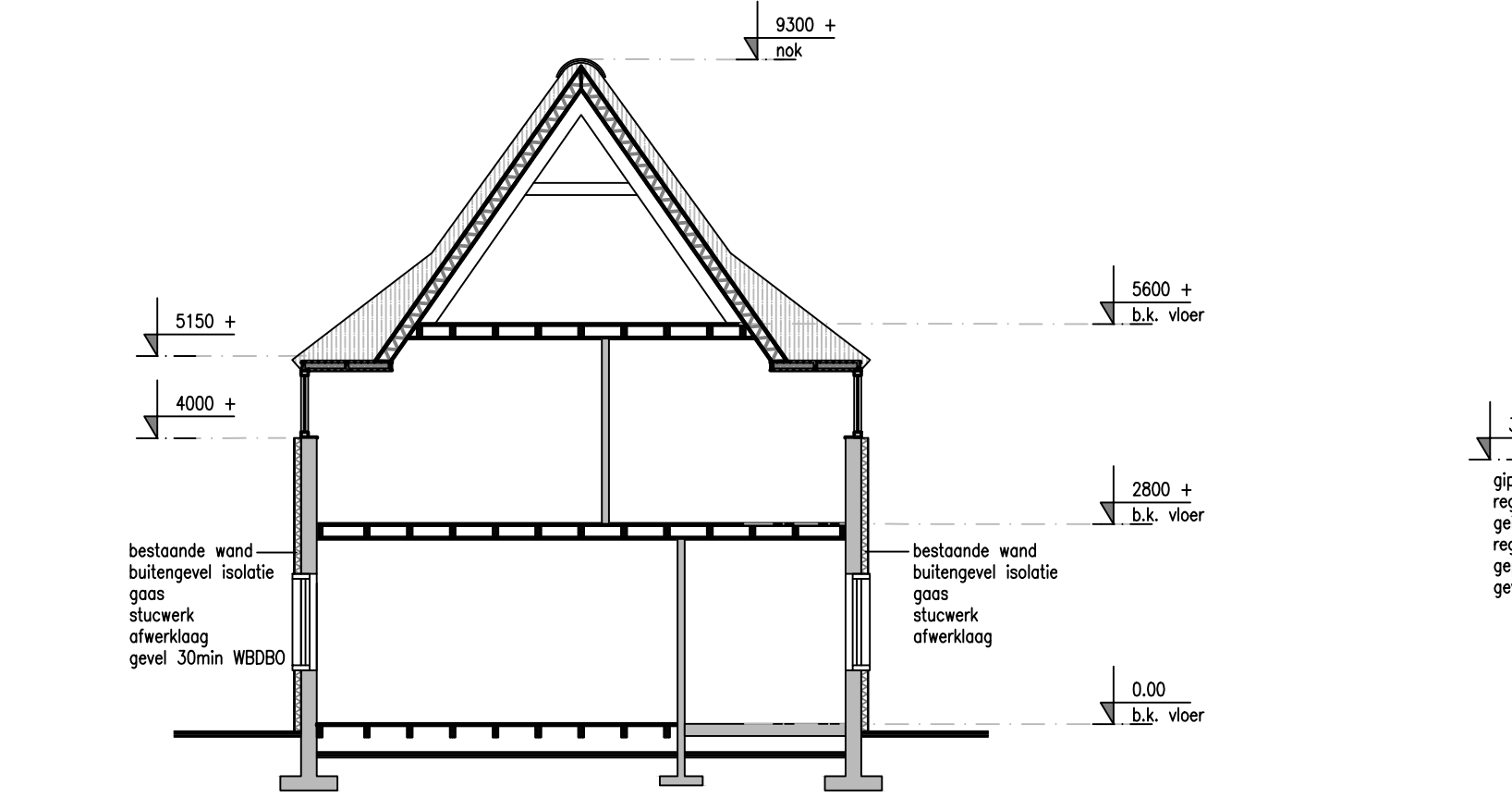
ACHTERGEVEL NIEUW



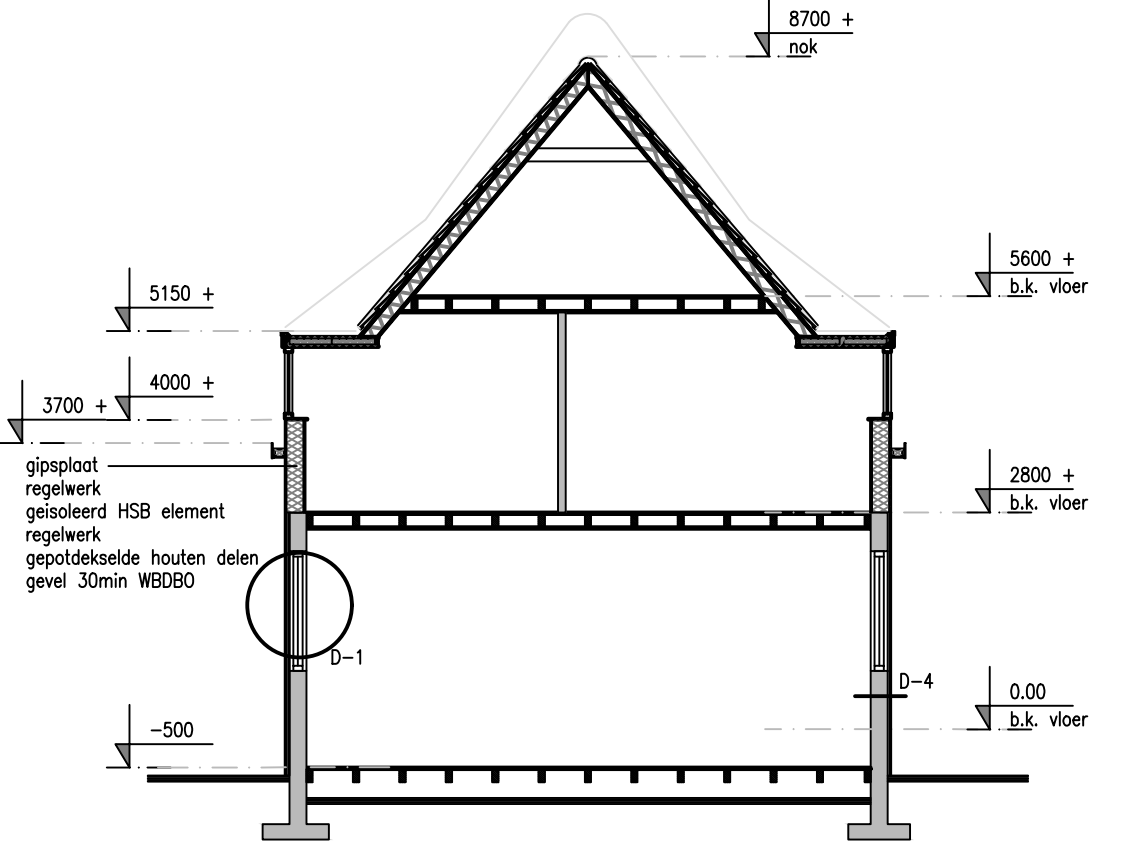
RECHTEZIJGEVEL NIEUW



ZOLDER NIEUW



DOORSNEDE A-A



DOORSNEDE B-B



TekenVisie
VAN PLATTEGROND NAAR BELEVING

Opdrachtgever:

Dhr. & Mevr.



Project:
Kruisweg 2-4

Woubrugge

Getekend:

Gecontroleerd:



Schaal:

Gewijzigd:

1:100

A 1-03-2021
B.
C.
D.

Datum:
19-10-2020

Tekening:

Nieuwe situatie

Projectnr.:

Papierformaat

20-10

A1