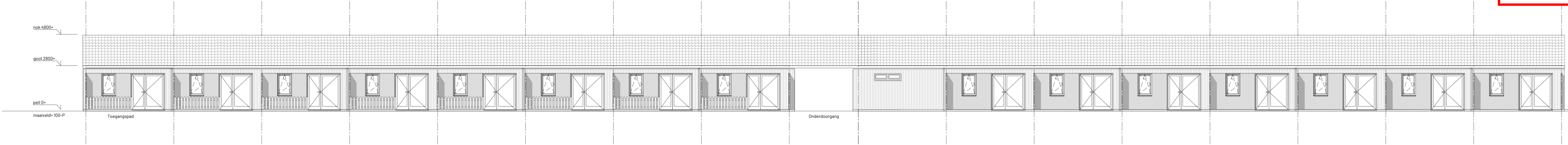
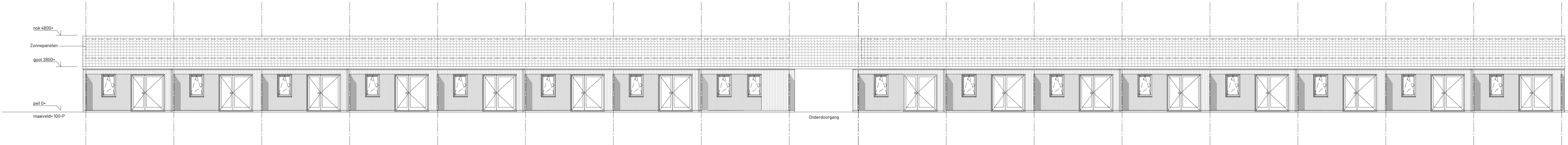


Behoort bij besluit W2021/070
van het college van Kaag en
Braassem d.d. 21-07-2021

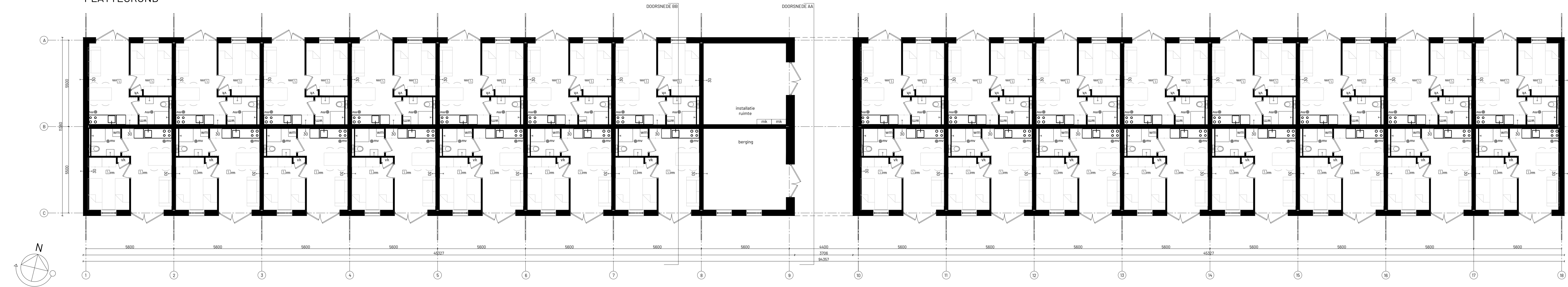
NOORDGEVEL



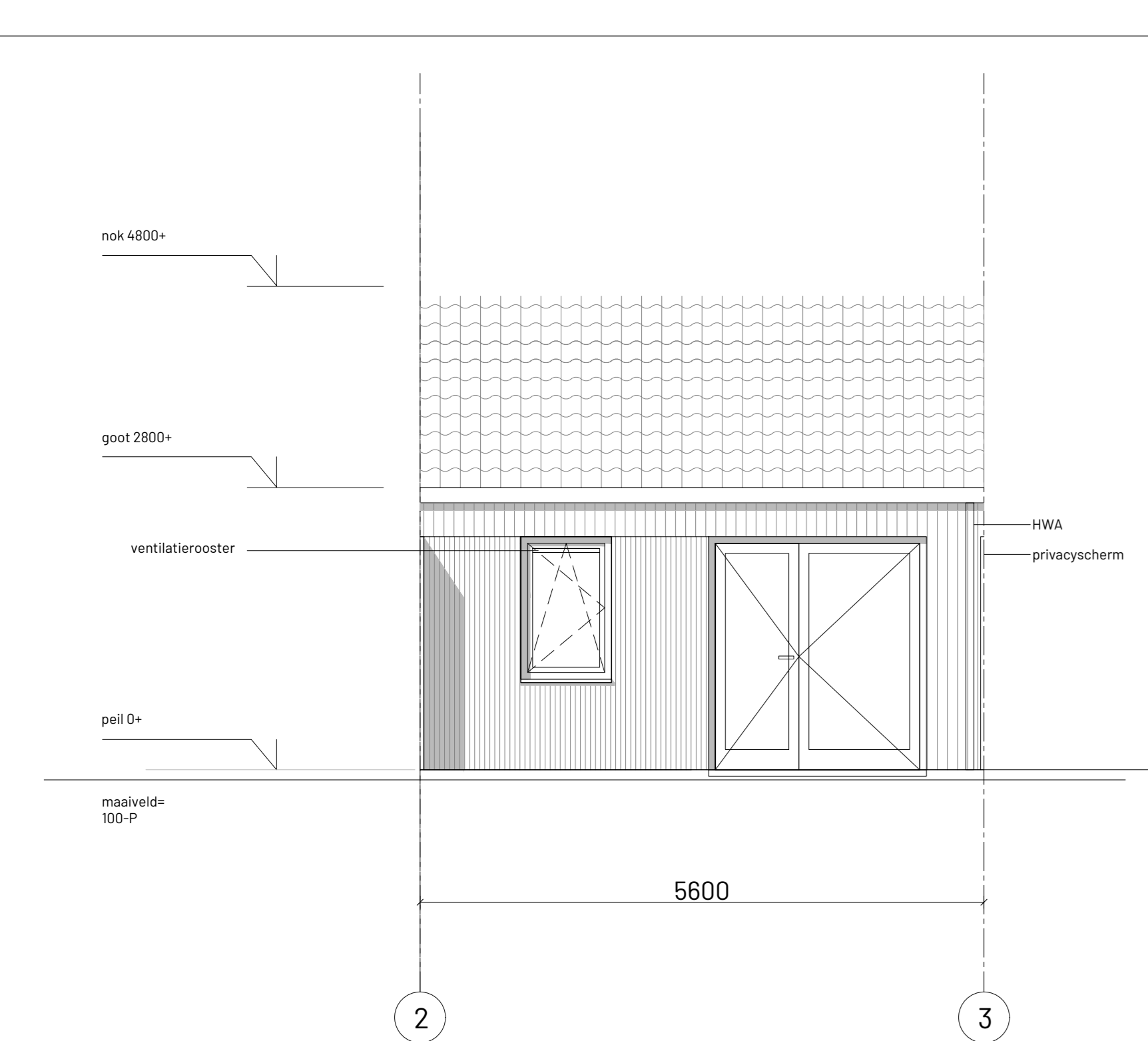
ZUIDGEVEL



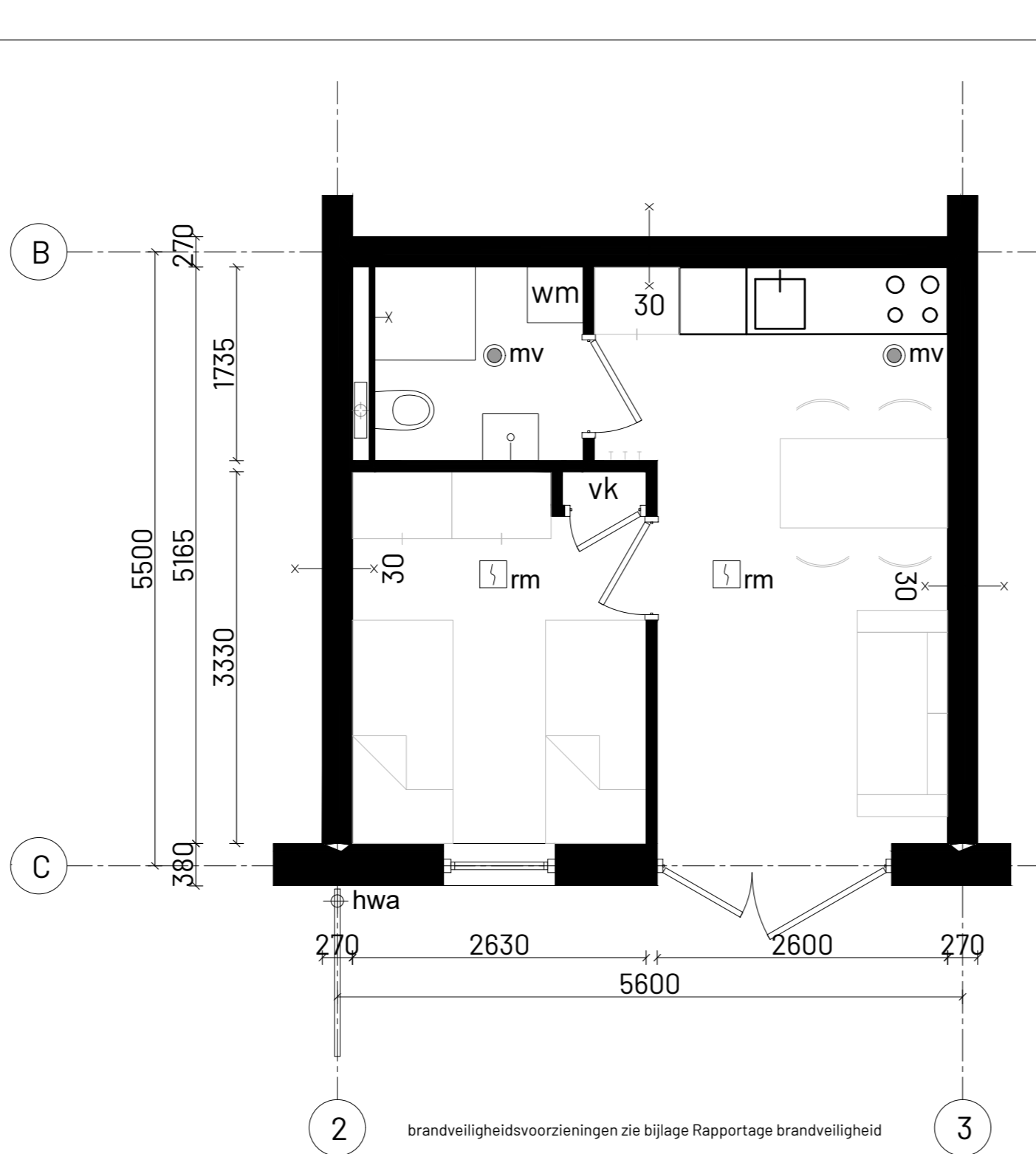
PLATTEGROND



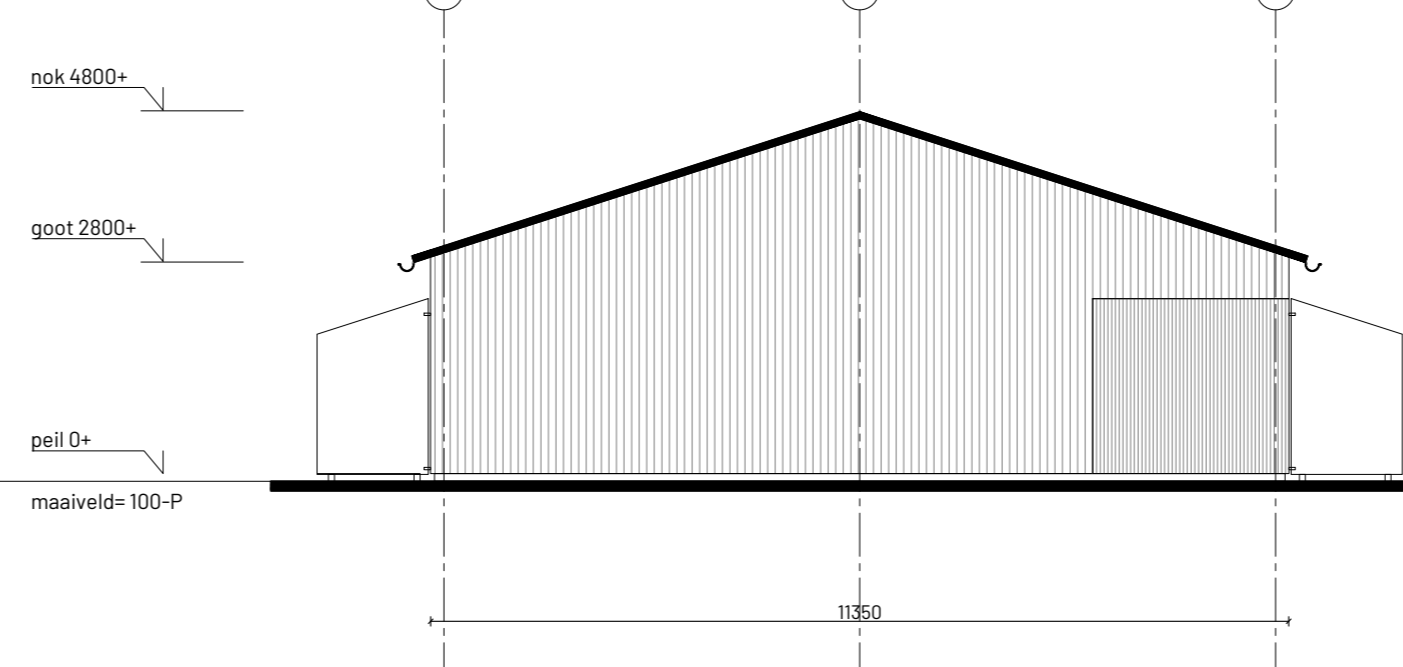
AANZICHT WOONEENHEID



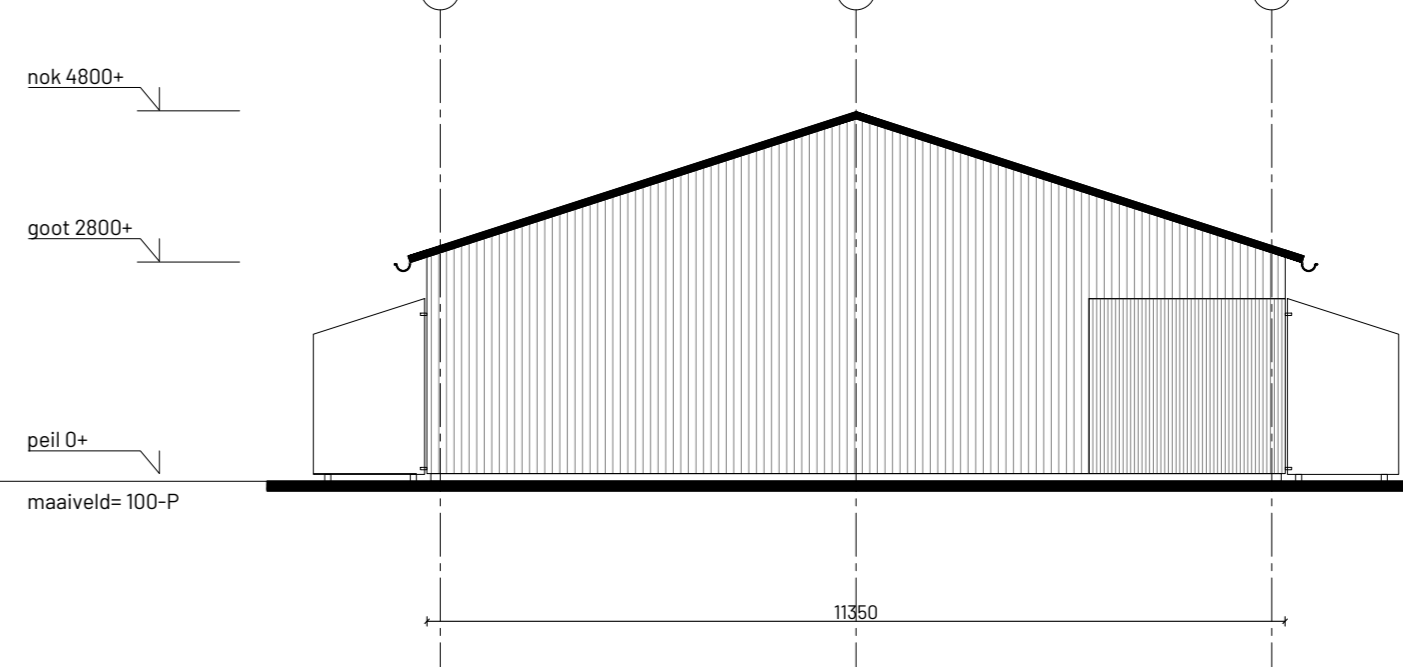
PLATTEGROND WOONEENHEID



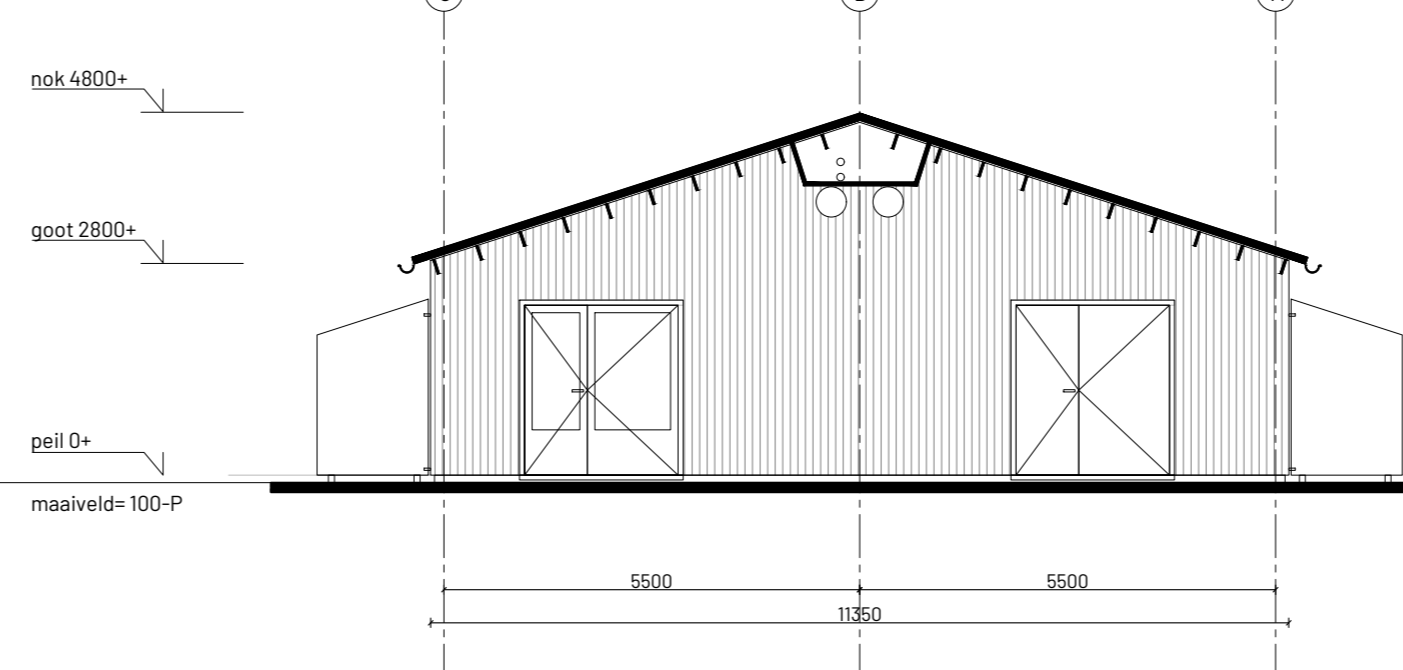
OOSTGEVEL



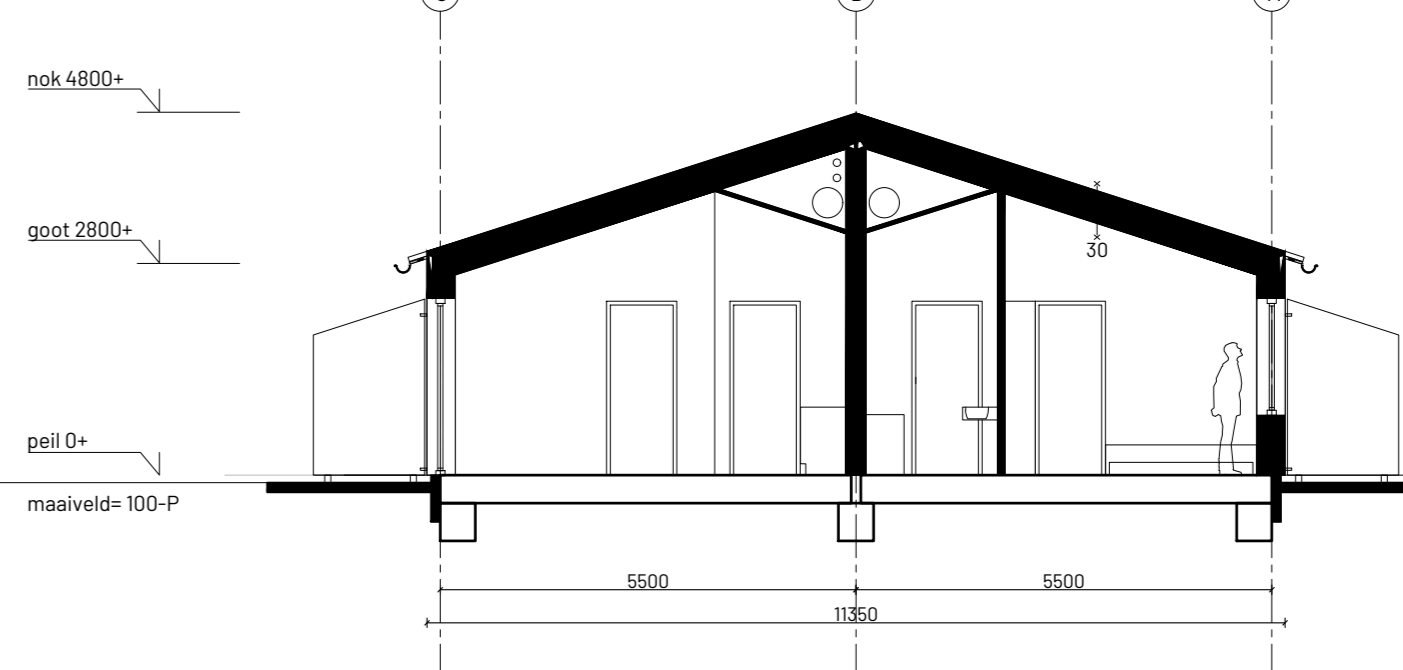
WESTGEVEL



Doorsnede AA



Doorsnede BB



Renovatie:
[] Optische rookmelder
[] Mechanische ventilatie afzuigpunt
[] Hwa Houtwaternafvoer
[] Meterkast (voor nuts in installatieruimte)
[] Verdelkast W-E
[] WSD 30 minuten

Algemeen:
- constructies c.q. constructieve
aanpassingen volgens opgege-
ven constructie
- brandveiligheidsvoorzieningen zie bijlage
Rapportage brandveiligheid
- gebouwenplan te bouwen volgens het
bouwbesluit 2012 en de daarbij genoemde
MKN-normen, alsmede de plaatselijke
verordening
- alle bereikbare draaierde
constructiesonderdelen voorzien van
intraalweerstandsklasse II
- Rf-waarde van de buitenzijde
scheidingconstructie gevel >4,5 m2/KW
- Rf-waarde van de buitenzijde
scheidingconstructie vloer >3,5 m2/KW
- U-waarde isolerende beglazing <1,2
W/m2K

Vaste inrichtingen en keukeninrichting door
derden

MATEN IN HET WERK TE CONTROLEREN