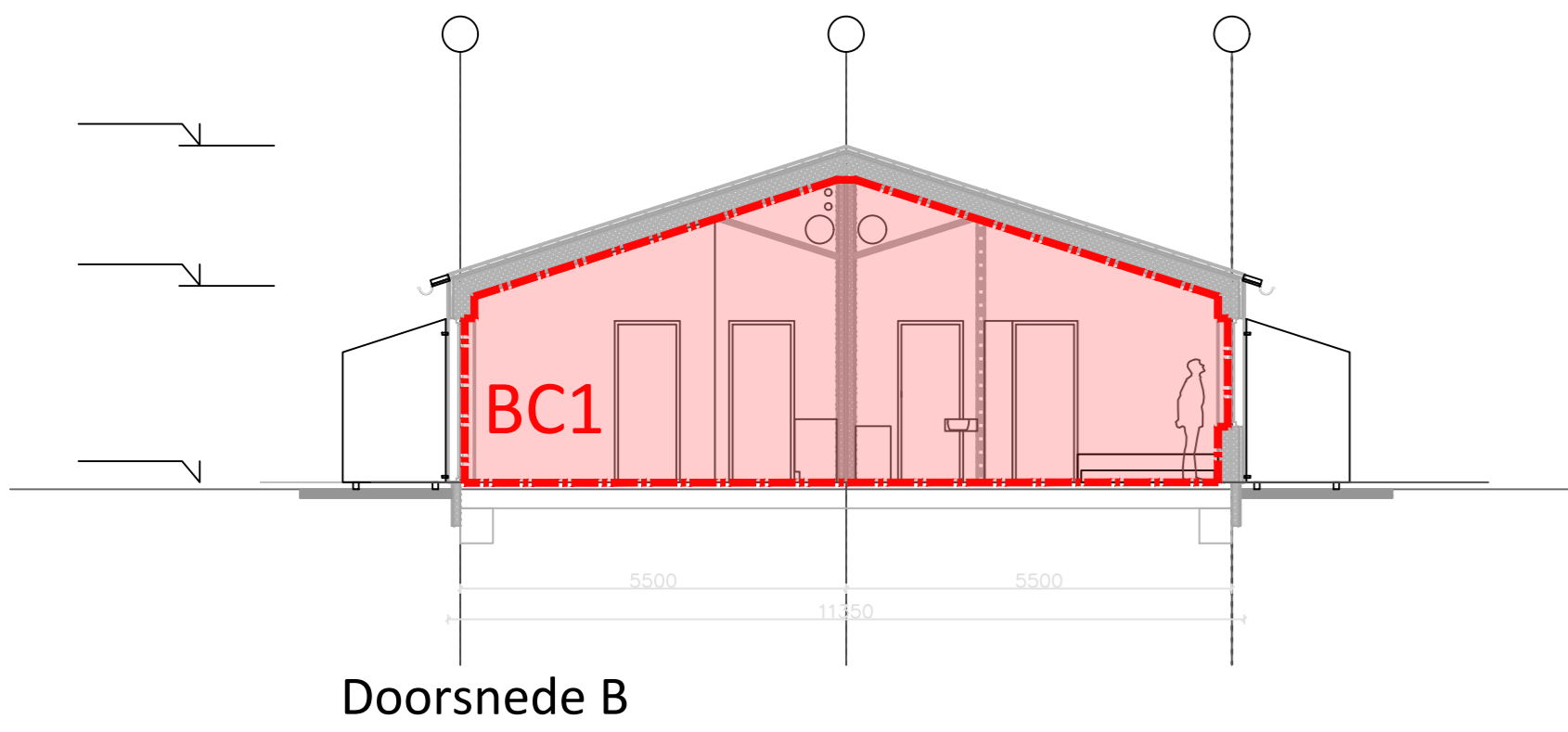
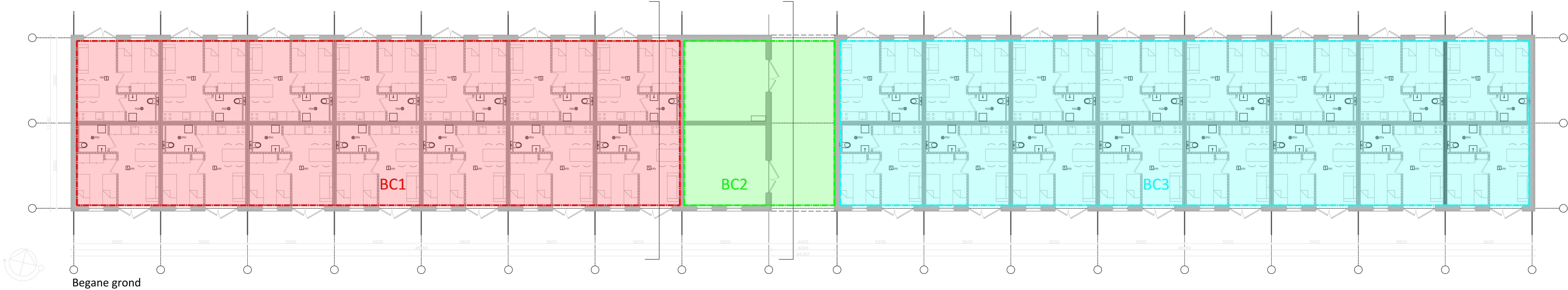
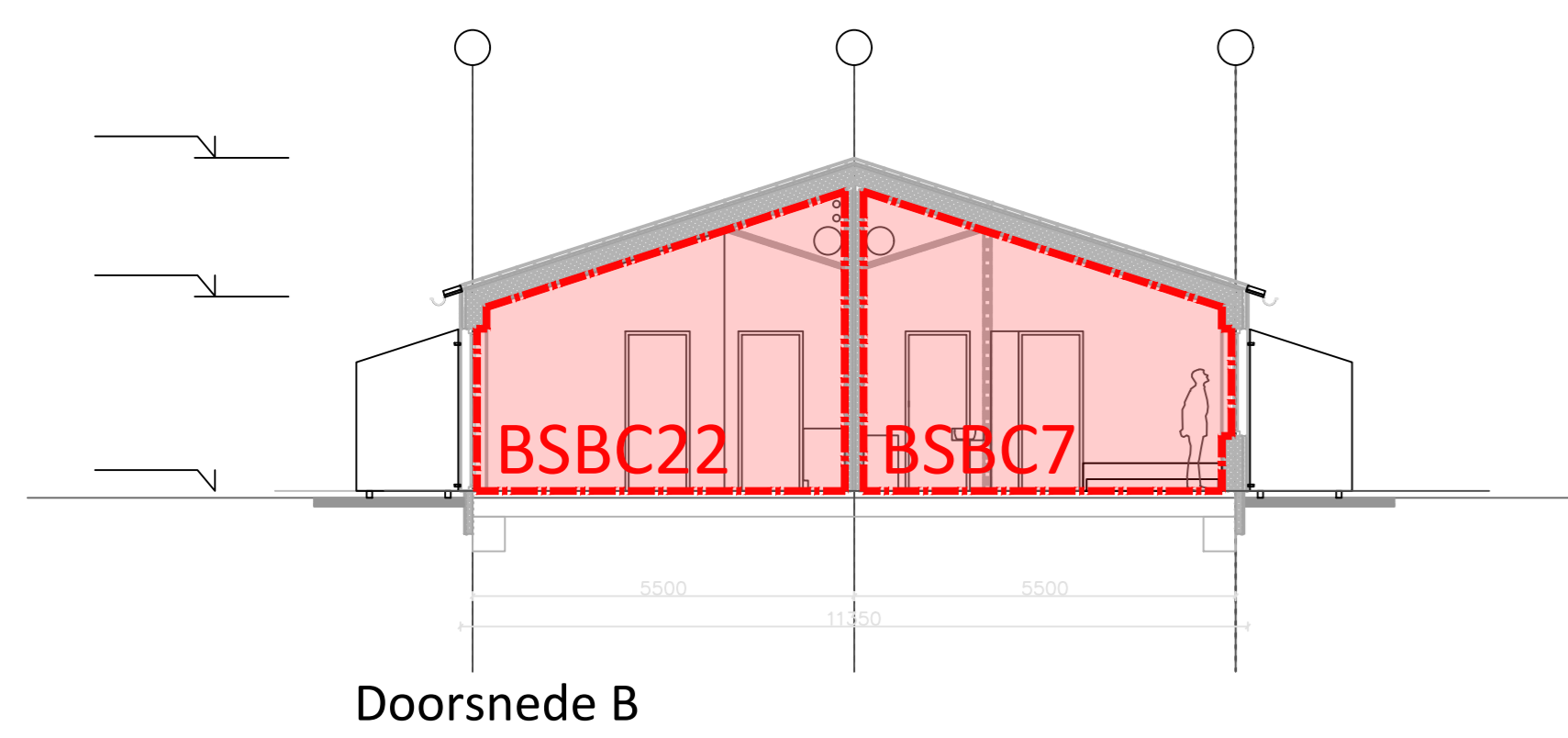
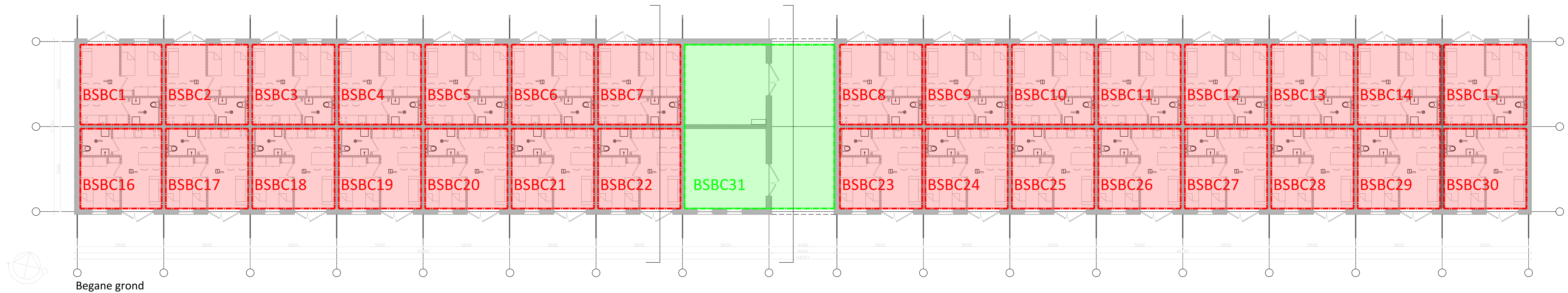


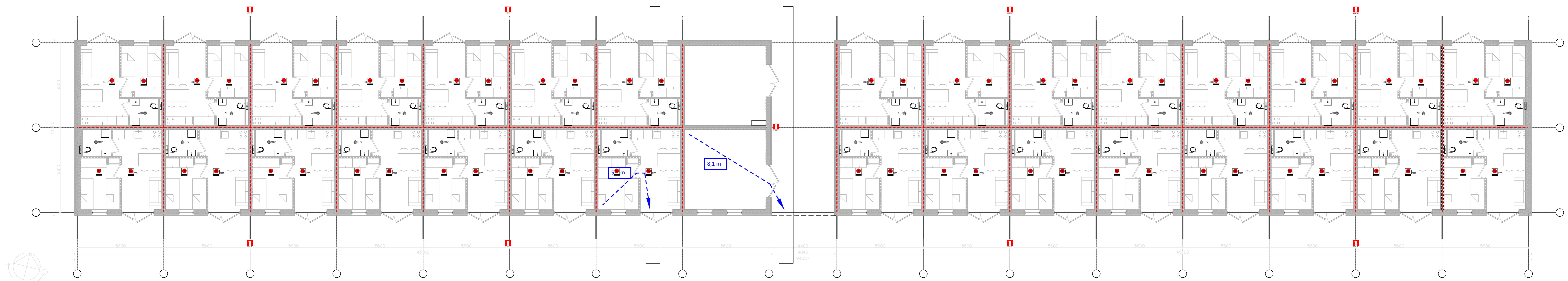
Behoort bij besluit W2021/070
van het college van Kaag en
Braassem d.d. 21-07-2021



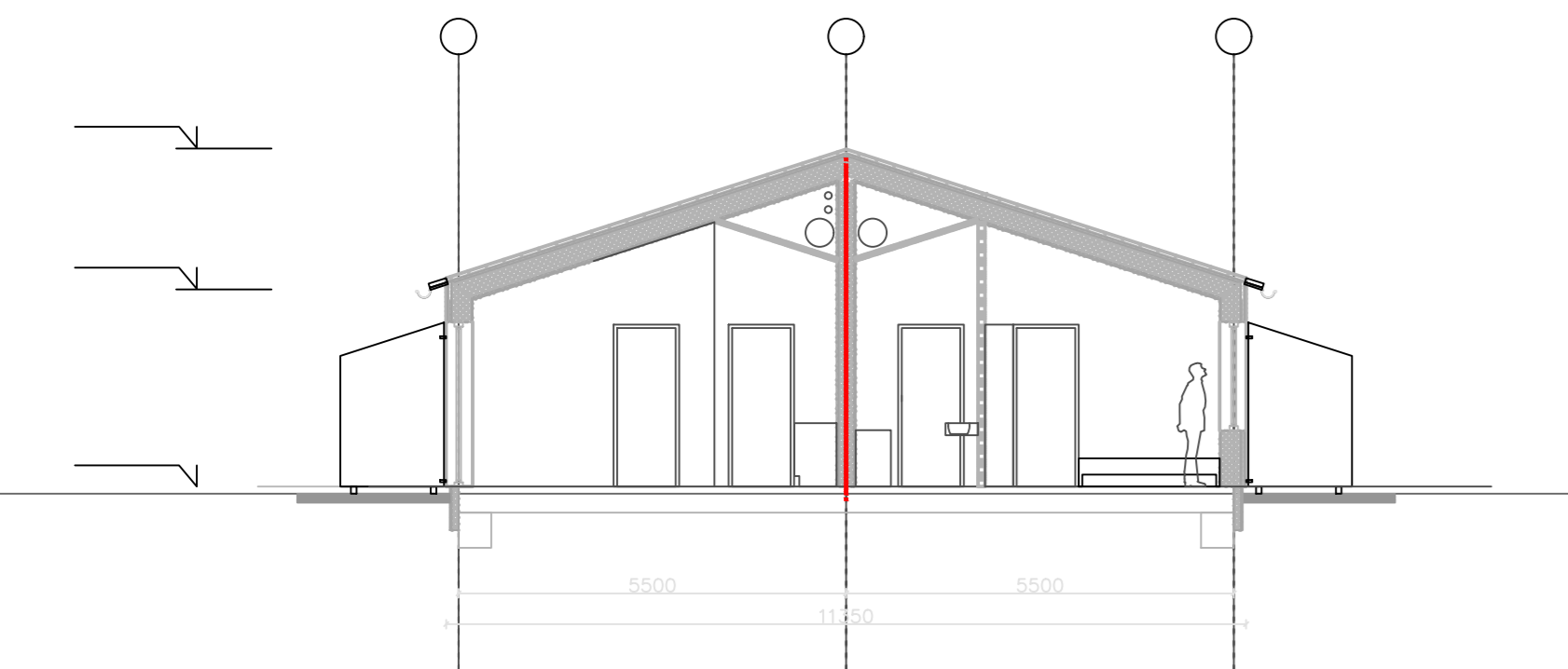
Renvooi - brandcompartimenten		Onderwerp: Brandveiligheid - Indeling in brandcompartimenten	
<div><div></div> brandcompartiment 1</div>	432 m²	Project:	Nieuwbouw migrantenhuysvesting
<div><div></div> brandcompartiment 2</div>	303 m²	Projectnr.:	2201263
<div><div></div> brandcompartiment 3</div>	471 m²	Adres:	Floraweg te Roelofarendsveen
		Tekening:	Begane grond en doorsnede B
		Schaal:	1:100
		Datum:	18-01-2021
		Bladnummer:	01
		Formaat:	A0
		<div><div><div></div></div><div>S&W consultancy</div><div>BOUWKUNDIG</div><div>INGENIEURSBUREAU</div></div>	



Renvooi - subbrandcompartimenten		Onderwerp: Brandveiligheid - Indeling in subbrandcompartimenten	
 (beschermde)subbrandcompartiment 1-30	27,5 m²	Project:	Nieuwbouw migrantenhuysvesting
 subbrandcompartiment 31	103 m²	Projectnr.:	2201263
		Adres:	Floraweg te Roelofarendsveen
		Tekening:	Begane grond en doorsnede B
		Schaal:	1:100
		Datum:	18-01-2021
		Bladnummer:	02
		Formaat:	A0
		 S&W consultancy BOUWKUNDIG INGENIEURSBUREAU	



Begane grond



Doorsnede B

Renvooi - brandsymbolen		Onderwerp: Brandveiligheid - Wdbbo-eisen en vluchtrouteaanduiding	
.....	30 minuten brandwerende scheiding	Project:	Nieuwbouw migrantenhuysvesting
→	Vluchtroute in meters	Projectnr.:	2201263
■	Rookmelder voldoet en geplaatst volgens NEN 2555	Adres:	Floraweg te Roelofarendsveen
■	Brandkleur	Tekening:	Begane grond en doorsnede B
		Schaal:	1:100
		Datum:	18-01-2021
		Bladnummer:	03
		Formaat:	A0
		 S&W consultancy BOUWKUNDIG INGENIEURSBUREAU	