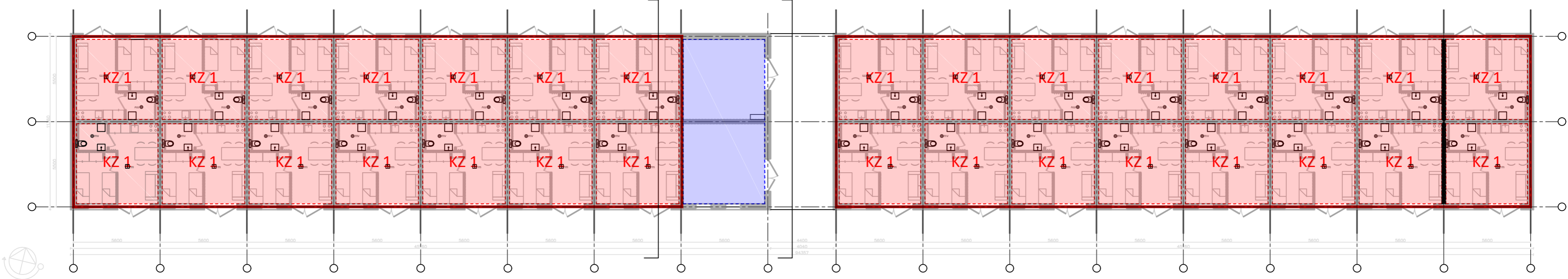
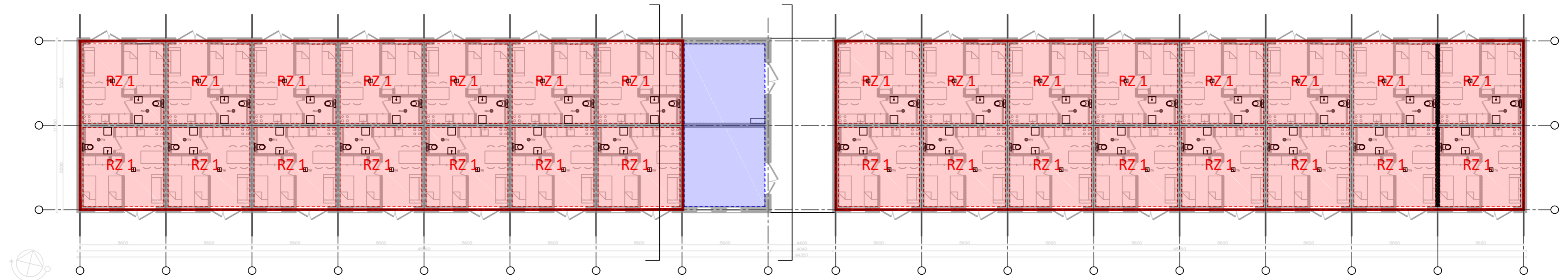


Behoort bij besluit W2021/070
van het college van Kaag en
Braassem d.d. 21-07-2021



Klimatiseringszone en thermische schil		Onderwerp: Indeling klimatiseringszones en thermische schillen	
<div><div></div> Thermische schil</div>		Project: Migrantenhuisvesting Floraweg te Roelofarendsveen	
<div><div></div> Klimatiseringszone 1</div>		Projectnr.: 2201263	
<div><div></div> Aangrenzende onverwarmde ruimte</div>		Adres: Floraweg te Roelofarendsveen	
		Tekening: Begane grond	
Schaal:	1:200	Datum:	26-01-2021
Bladnummer:	01	Formaat:	A2
		<div><div>S&W</div><div>S & W consultancy BOUWKUNDIG INGENIEURSBUREAU</div></div>	



Rekenzones en thermische schil		
	Thermische schil	
	Rekenzone 1	
	Aangrenzende onverwarmde ruimte	

Onderwerp: Indeling rekenzones		
Project: Migrantenhuisvesting Floraweg te Roelofarendsveen		
Projectnr.: 2201263		
Adres: Floraweg te Roelofarendsveen		
Tekening: Begane grond		
Schaal: 1:200	Datum: 26-01-2021	 S&W consultancy BOUWKUNDIG INGENIEURSBUREAU
Bladnummer: 02	Formaat: A2	