

De Perk

BEPAALPUNT SHEET 2

brandblussend
relatie met
aanpak
toegankelijk

WATERLOO
WATERLOO
WATERLOO

door het is systeem van een
overstrooming van de
overstrooming van de
overstrooming van de

WATERLOO
WATERLOO
WATERLOO

WATERLOO
WATERLOO
WATERLOO

WATERLOO
WATERLOO
WATERLOO

WATERLOO
WATERLOO
WATERLOO

WATERLOO
WATERLOO
WATERLOO

WATERLOO
WATERLOO
WATERLOO

WATERLOO
WATERLOO
WATERLOO



WATERLOO
WATERLOO
WATERLOO

WATERLOO
WATERLOO
WATERLOO

- VOL / SCHON WATERLOO
- VOLWATERPUT
- SCHONWATERPUT
- H.W.A. PUT
- REGENRIJP
- ROOSTERGROOT
- VOLWATERVOER
- SCHONWATERVOER
- BRONNEMALING
- DIEMELBRON
- BLUSLEIDING
- VERVALLEN / MANTELBUS
- HEKWERK
- MEETPUTTEN
- HOOFDMEETPUT
- MEETPUT VACUA
- MEETPUT WENTZOUTING-1
- MEETPUT WENTZOUTING-2
- MEETPUT VOORABRIK
- MEETPUT SCHONWATER
- MEETPUT HSK
- MEETPUT AFVALWATER
- MEETPUTTEN
- MEETPUTTERS
- MEETPUT WENTZOUTING-1
- MEETPUT WENTZOUTING-2
- MEETPUT VOORABRIK
- MEETPUT SCHONWATER
- MEETPUT HSK
- MEETPUT AFVALWATER

AS BUILT

PROJECTNUMMER

				PROJECTINFORMATIE			
FrieslandCampina NL		ENGINEERING		DE PERK 30 6411 PZ BEILEN Tel. 0593-537071 Fax 0593-537072	Rev. 2 Sch. 1 Formaat A1	Paraaf 1-3-2018 A. J.	Datum 1-3-2018
Plaats: Type: Beeld: Onderwerp:	BEILEN Project Beeld: Beel Onderwerp:	Beeld van deze tekening moet worden overgenomen met de volgende opmerkingen: - Het project is een ontwerp van de afdeling Beeld en Tekening van					

Stationslaan

BEPAALPUNT SHEET 3

brandblussend
relatie met
aanpak
toegankelijk

WATERLOO
WATERLOO
WATERLOO

door het is systeem van een
overstrooming van de
overstrooming van de
overstrooming van de

WATERLOO
WATERLOO
WATERLOO

WATERLOO
WATERLOO
WATERLOO

WATERLOO
WATERLOO
WATERLOO

WATERLOO
WATERLOO
WATERLOO

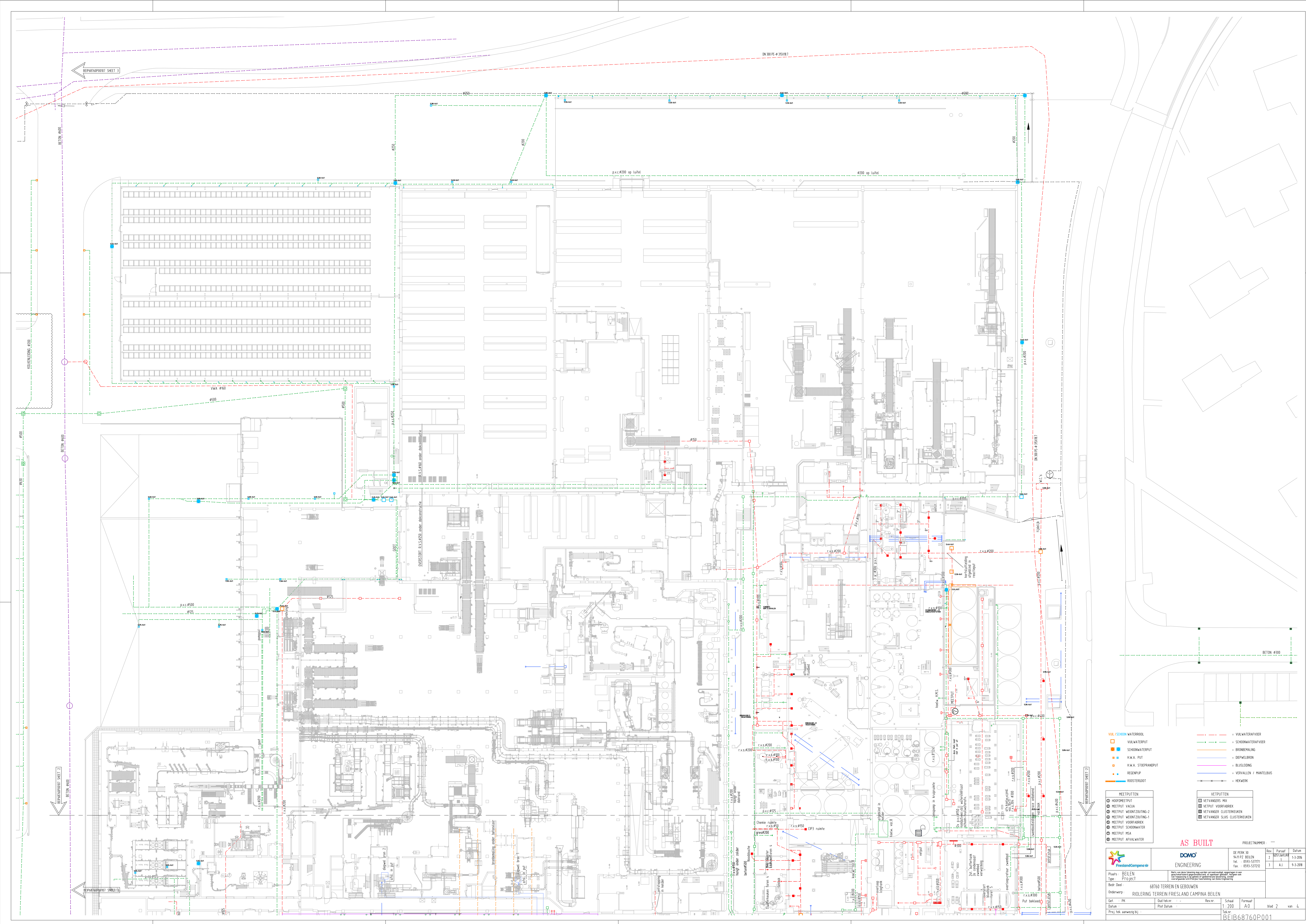
WATERLOO
WATERLOO
WATERLOO

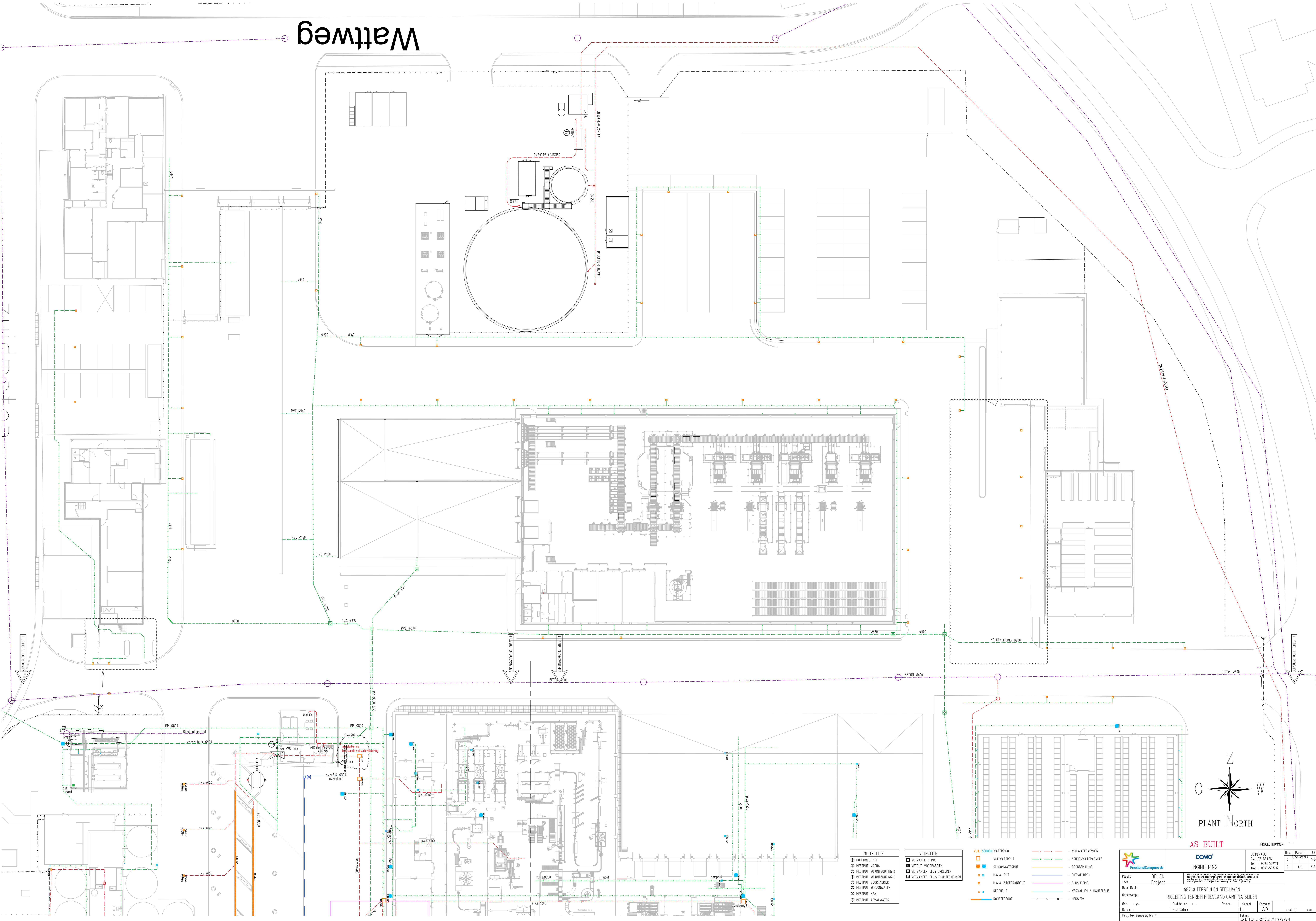
WATERLOO
WATERLOO
WATERLOO

WATERLOO
WATERLOO
WATERLOO

WATERLOO
WATERLOO
WATERLOO

WATERLOO
WATERLOO
WATERLOO





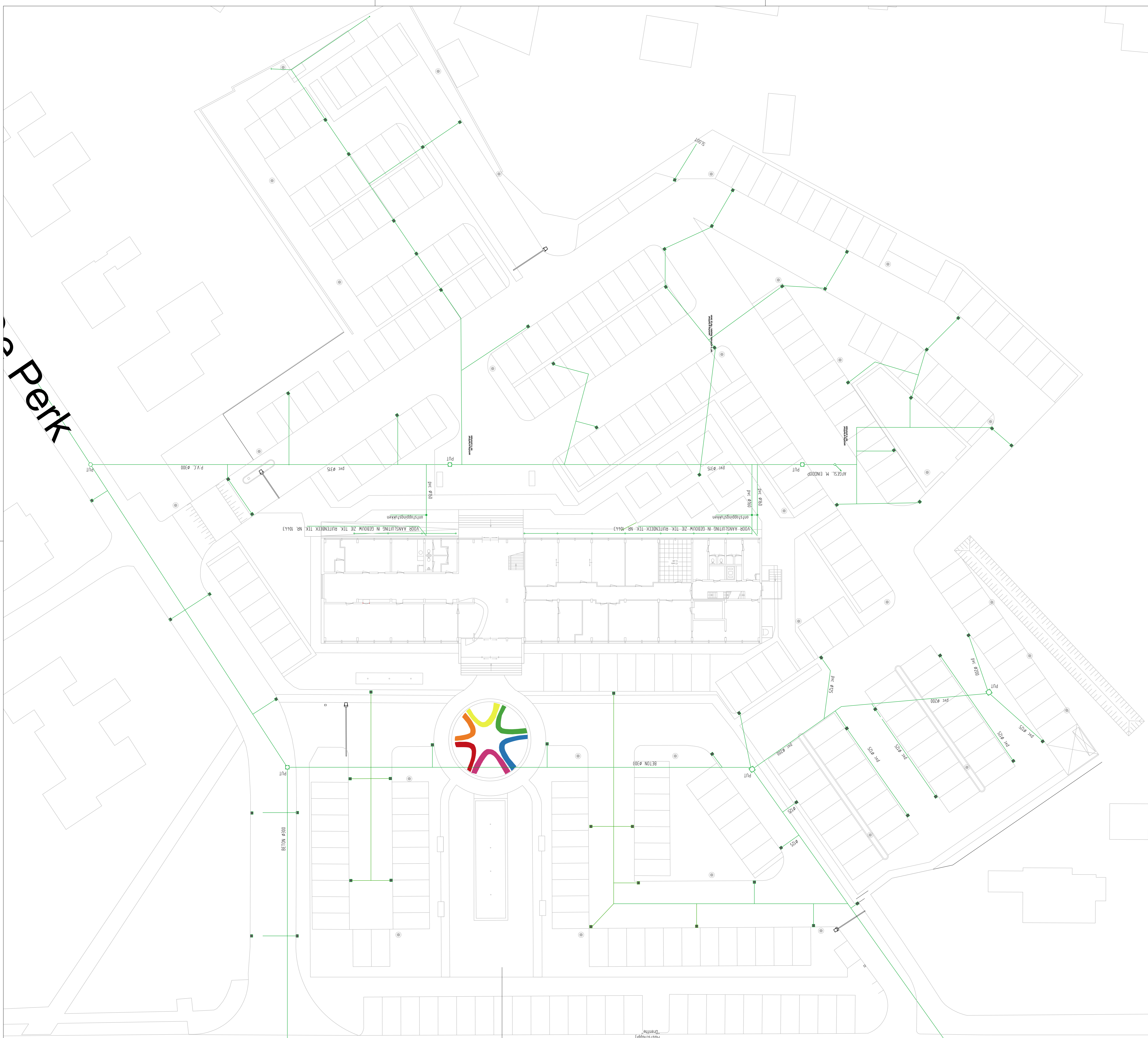
Wattweg



AS BUILT

MEETPUTTEN		VETPUTTEN		VOL / SCHOON WATERROOL		VULWATERAFVOER	
HOOFDBREEPUT	HOOFDBREEPUT	VETPUT VOORFABRIEK	VETPUT	VULWATERPUT	VULWATERPUT	SCHOONWATERAFVOER	SCHOONWATERAFVOER
MEETPUT VACUA	MEETPUT VACUA	VETPUT CLUSTERKEUKEN	VETPUT	SCHOONWATERPUT	SCHOONWATERPUT	BRONBEMALING	BRONBEMALING
MEETPUT WENTZOUTING-2	MEETPUT WENTZOUTING-2	VETPUTTER SLUIS CLUSTERKEUKEN	VETPUT	H.W.A. PUT	H.W.A. PUT	DEEPPWELBRON	DEEPPWELBRON
MEETPUT WENTZOUTING-1	MEETPUT WENTZOUTING-1			H.W.A. STOEPRANDPUT	H.W.A. STOEPRANDPUT	BLUSLEIDING	BLUSLEIDING
MEETPUT VOORFABRIEK	MEETPUT VOORFABRIEK			RIEGENPUT	RIEGENPUT	VERVALLEN / MANTELBUS	VERVALLEN / MANTELBUS
MEETPUT SCHOONWATER	MEETPUT SCHOONWATER			ROOSTERGoot	ROOSTERGoot	HEKWERK	HEKWERK
MEETPUT MSA	MEETPUT MSA						
MEETPUT AFVALWATER	MEETPUT AFVALWATER						

FrieslandCampia		DOMO ENGINEERING		DE PERK 30		Rev.	Paraaf	Datum
BEILEN Project		68760 TERREIN EN GEBOUWEN		6411 PZ BEILEN		2	2017/04/24	1-3-2018
Beleef Deel		RIOLERING TERREIN FRIESLAND CAMPINA BEILEN		Tel. 0593-537171		3	A.J.	9-3-2018
Onderwerp		Tek. nr.		Schaal		blad 3 van 4		
Get. PK		Oud tek. nr.		Formaat		A0		
Datum		Plot Datum		1:		Tek. nr.		
Proj. tek. aanwijzing bij						BEIB68760P001		



- VUIL / SCHOON WATERROOL

VUILWATERPUT

SCHOONWATERPUT

H.W.A. PUT

H.W.A. STOEPRANDPUT

REGENPIJP

ROOSTERGROOT

= VUILWATERAFVOER

= SCHOONWATERAFVOER

= BRONBEMALING

= DIEPWELBRON

= BLUSLEIDING

= VERVALLEN / MANTELBUIS

= HEKWERK
- | MEETPUTTEN | | VETPUTTEN | |
|------------|------------------------|-----------|-------------------------------|
| ① | HOOFDMEETPUT | □ | VETVANGERS MIX |
| ② | MEETPUT VACUA | □ | VETPUT VOORFABRIEK |
| ③ | MEETPUT WEINTZOUTING-2 | □ | VETVANGER CLUSTERKEUKEN |
| ④ | MEETPUT WEINTZOUTING-1 | □ | VETVANGER SLUIS CLUSTERKEUKEN |
| ⑤ | MEETPUT VOORFABRIEK | | |
| ⑥ | MEETPUT SCHOONWATER | | |
| ⑦ | MEETPUT MSA | | |
| ⑧ | MEETPUT AFVALWATER | | |
- AS BUILT PROJECTNUMMER : -
- | | | | | | | | |
|--|-----------------|--|--------------|--|----------------|-----------------------------------|-------------------------------|
| | | | | DE PERK 30
9411 PZ BEILEN
Tel : 0593-537171
fax : 0593-537212 | Rev.
2
3 | Paraaf
GOSVANTZAN
1
A.J. | Datum
1-3-2016
9-3-2018 |
| Plaats : BEILEN | | Nacht van deze rekening mag worden vervuld, opgegeven in een
aanvullende aanvullende of op de afgeleverde, indien ook
van toepassing is op de afgeleverde afgeleverde, indien ook
voorzijnde Schriftelijke toestemming Van Domo Engineering | | | | | |
| Type : Project | | 68760 TERREIN EN GEBOUWEN | | | | | |
| Onderwerp : RIOLERING TERREIN FRIESLAND CAMPINA BEILEN | | | | | | | |
| Get. : PK | Oud tek.nr. : - | Rev.nr. : | Schaal : 1 : | Formaat : A1 | blad 4 van 4 | | |
| Datum : | Plot datum : | | | Tek.nr. : | | | |
| Proj. tek. aanwezig bij : | | | | BEI68760P001 | | | |