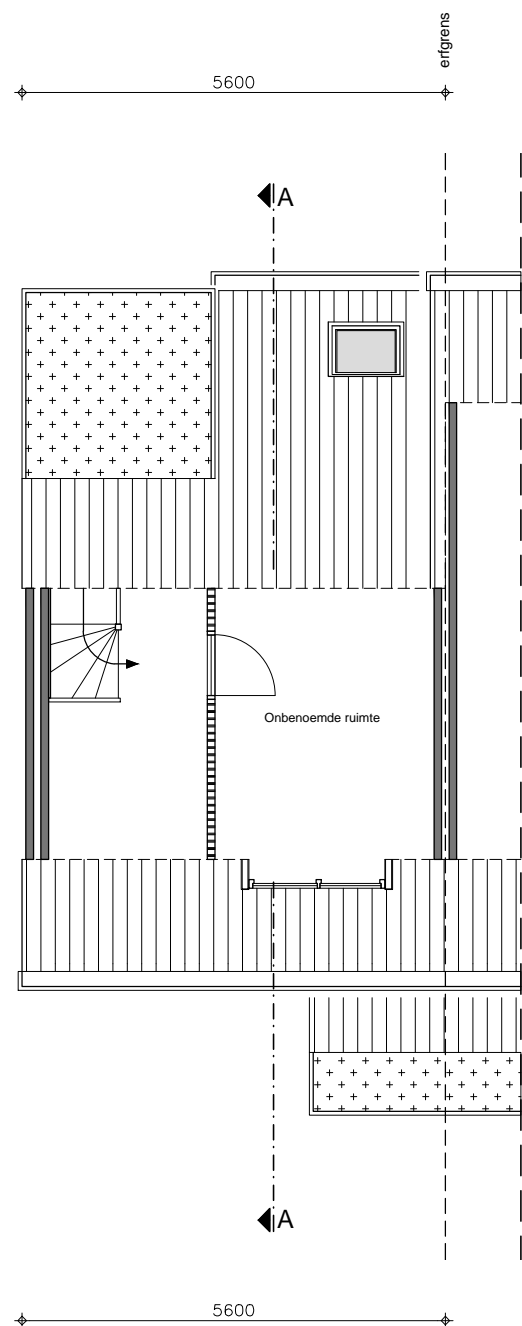
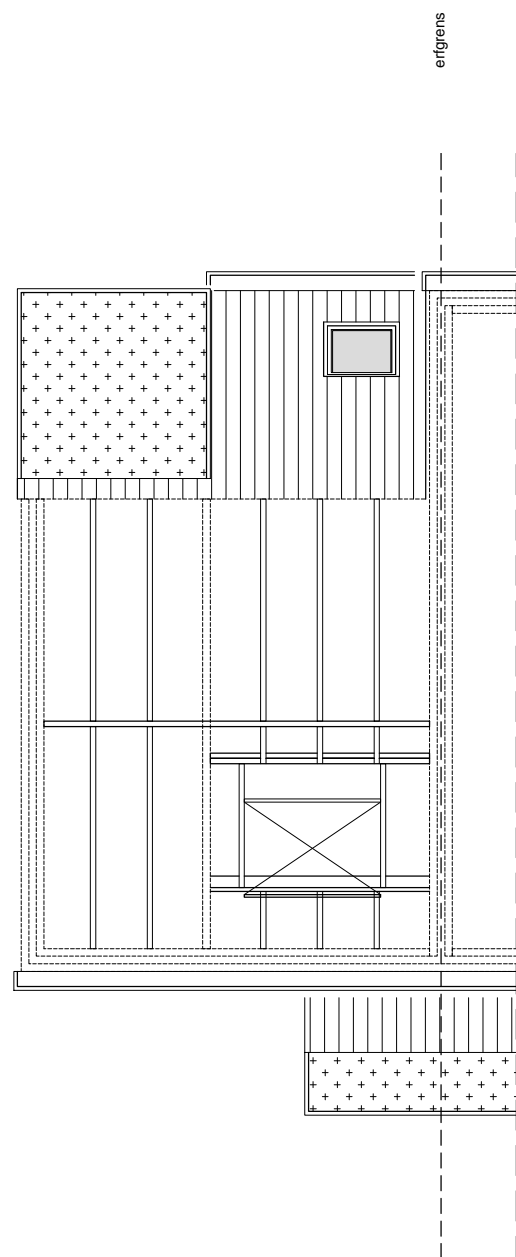


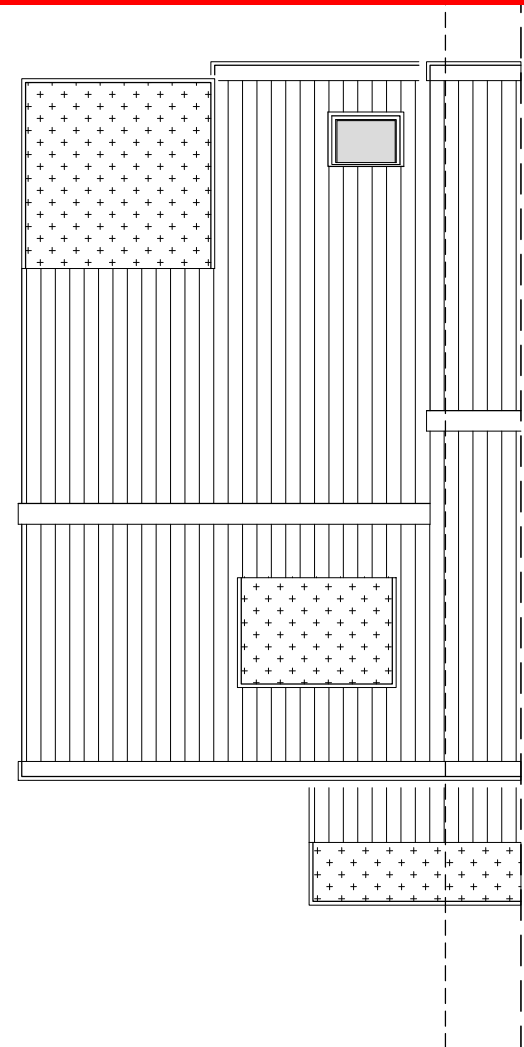
Behoort bij besluit W2021/329  
van het college van Kaag en  
Braassem d.d. 03-12-2021



Zolderverdieping  
(Bestaande situatie)



Dakbalklaag  
(Bestaande situatie)



Dakaanzicht  
(Bestaande situatie)

schaal 1:100

Aan deze tekeningen kunnen geen rechten worden ontleend. De maten kunnen in werkelijkheid afwijken.