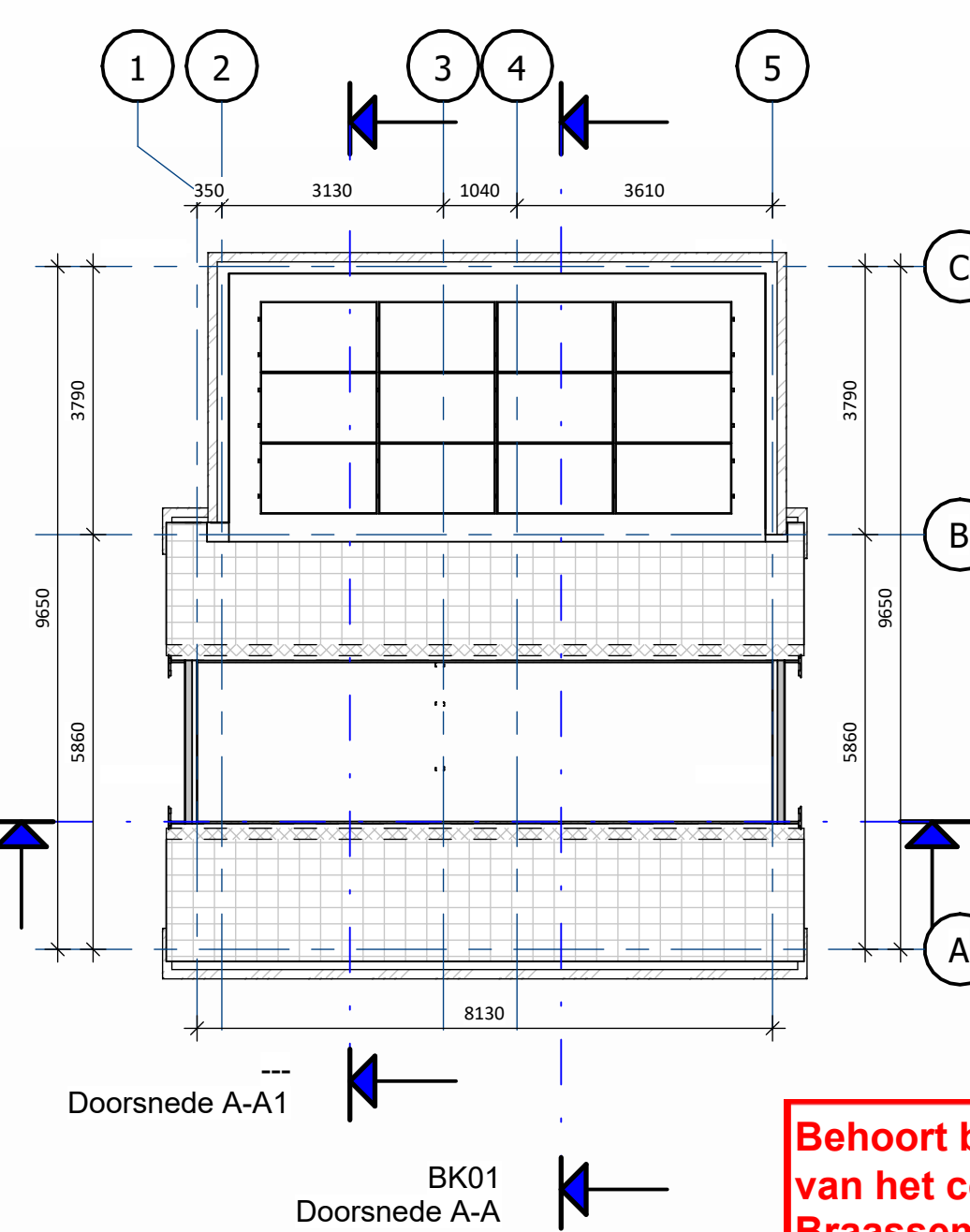
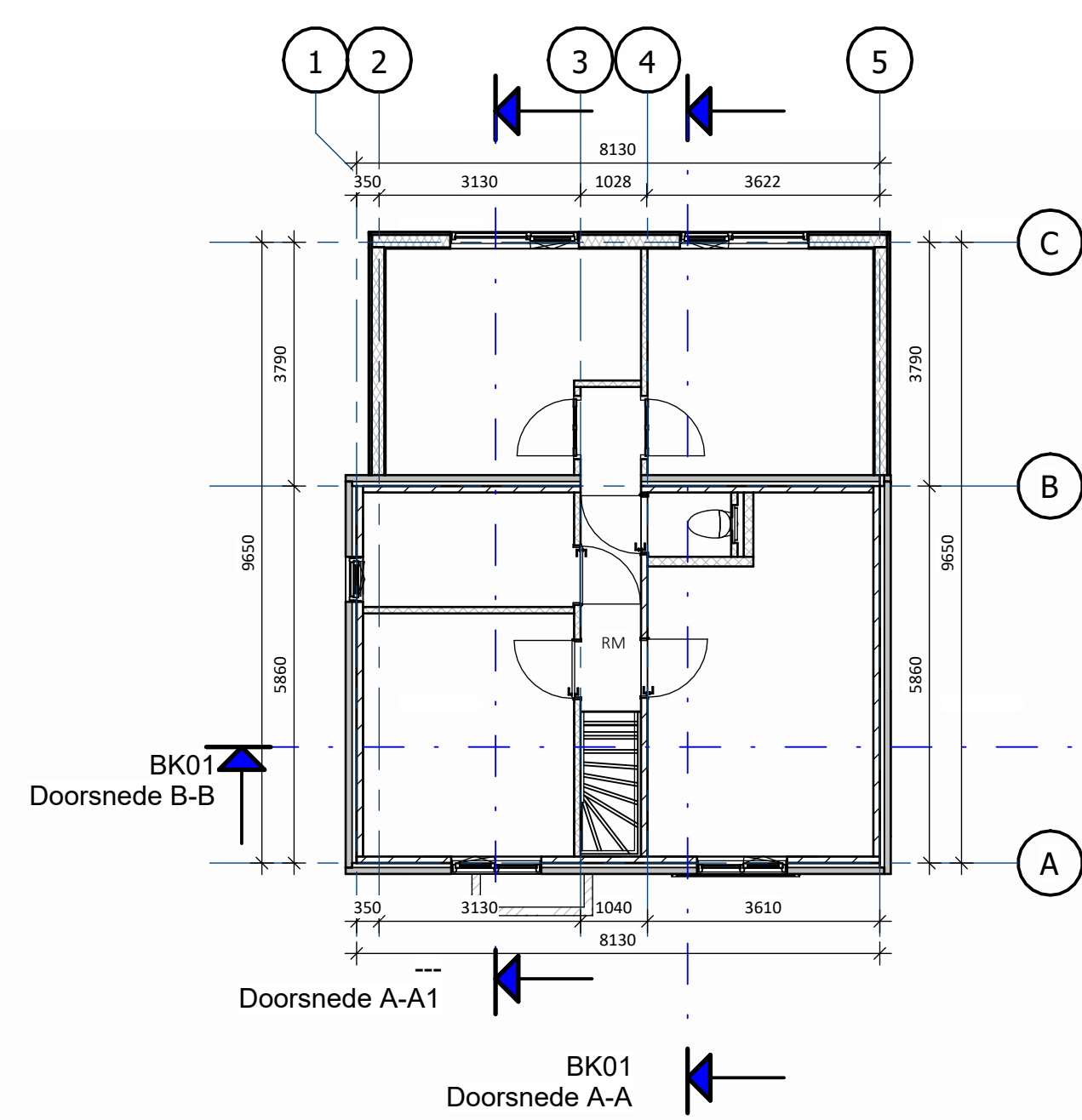
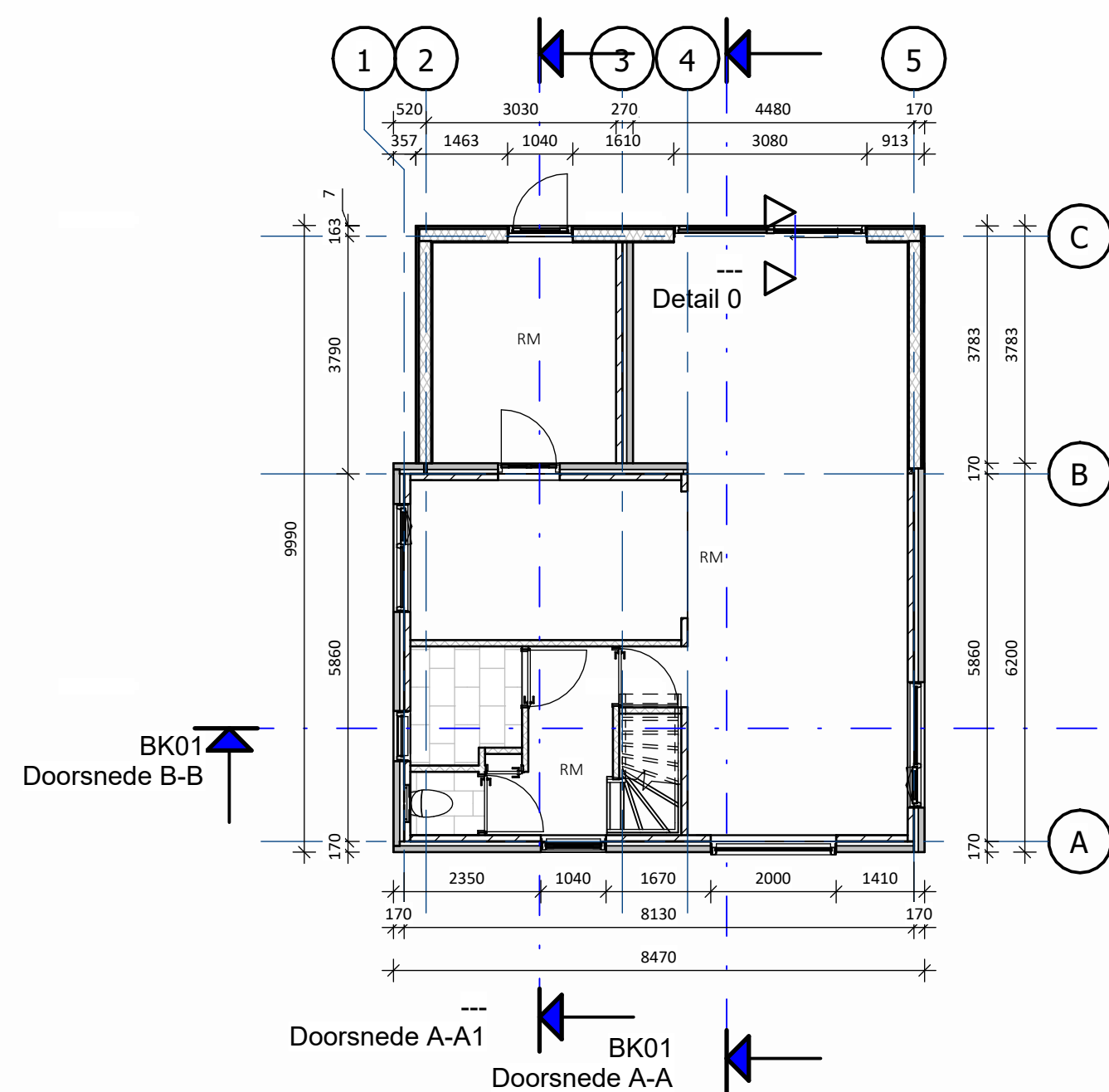


5 Begane grond bouwkundig
schaal 1:100

6 Eerste verdieping | bouwkundig
schaal 1:100

7 Tweede verdieping | bouwkundig
schaal 1:100



kleuren - materialen

| onderdeel | materiaal | kleur |
|------------|--------------------|------------------------|
| gevels | Gemodificeerd hout | Natuurlijk houttextuur |
| plint | Beton kantplank | Grijs geventileerd |
| raamdeuren | Aluminium | Wit |
| kozijnen | Hout | Wit |
| deuren | Hout | Wit |
| ramen | Hout | Wit |
| daken | keramisch | Zwart vol donker |
| boeidlaken | goten | Zink |
| | keraltit | Wit |

renvooi

| | |
|-----|--------------------|
| hwa | hemel-water afvoer |
| MK | meterkast |
| WP | Warme pomp |
| L | Leidingschacht |

- BOUWKUNDIG:

- Prefab houtskeletbouw;
- Gemodificeerde houten gevelbekleding;
- Ventilatie regels;
- 185x38 SLS / Knauf 032 185mm rc. 4,5
- Rookmelder (niet-ioniserend), aangesloten op het lichtnet volgens de NEN 2555, exacte locatie i.o.m. opdrachtgever
- Binnenkozijnen hout met stompe deur
- Deurhoogte 2315mm, deurbreedtes als aangegeven

Constructie gegevens

Zie constructie rapport & tekeningen van constructeur

Bouwbesluittoetsing

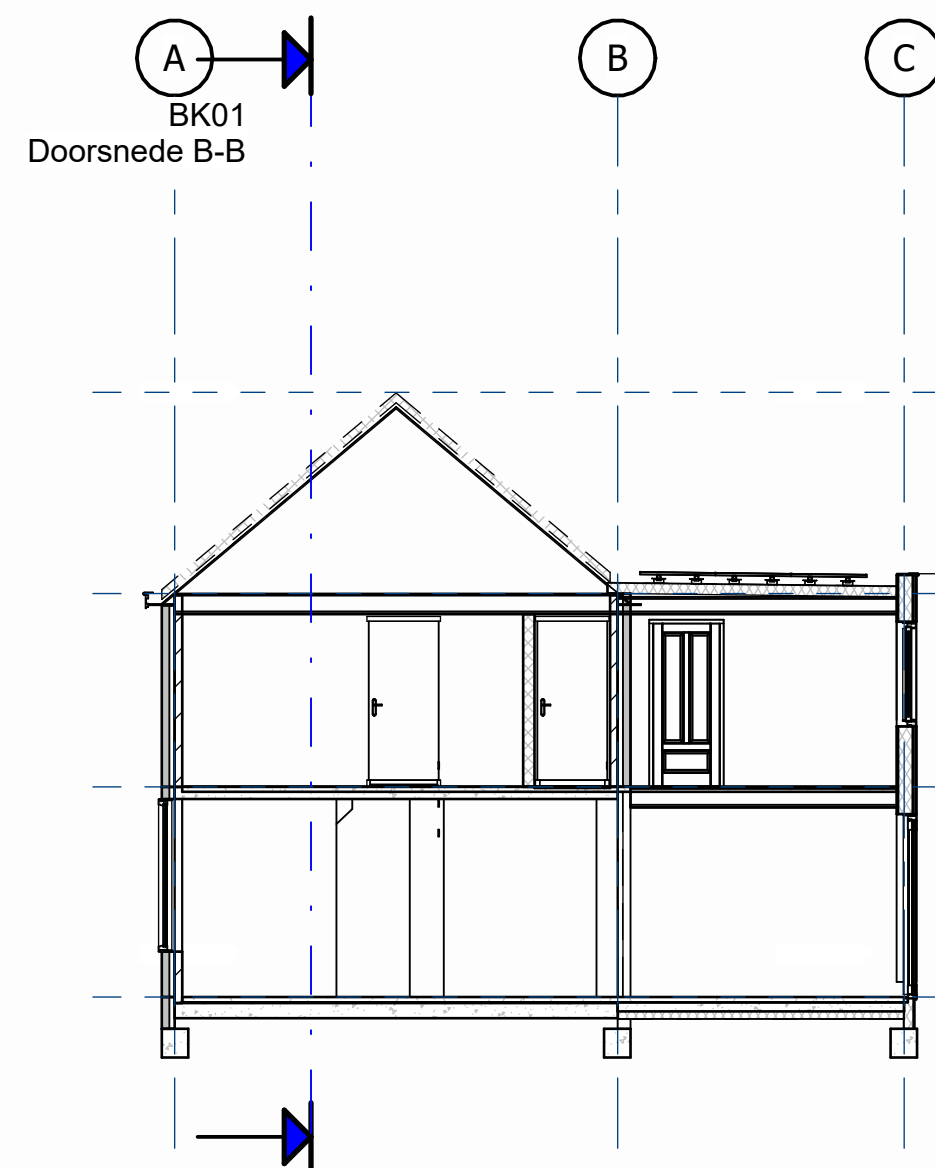
- Inbraakwerendheid:
Alle deuren, ramen, kozijnen en daarmee gelijk te stellen constructieonderdelen die volgens NEN 5087 bereikbaar zijn voor inbraak zijn overeenkomstig NEN 5096, een weerstandsklasse voor inbraakwerendheid hebben van ten minste 2.

- BEGLAZING:
HR ++ glas, Uglas: ≤ 1,1 W/m²K | ZTA:
uitvoeren volgens NEN 3569

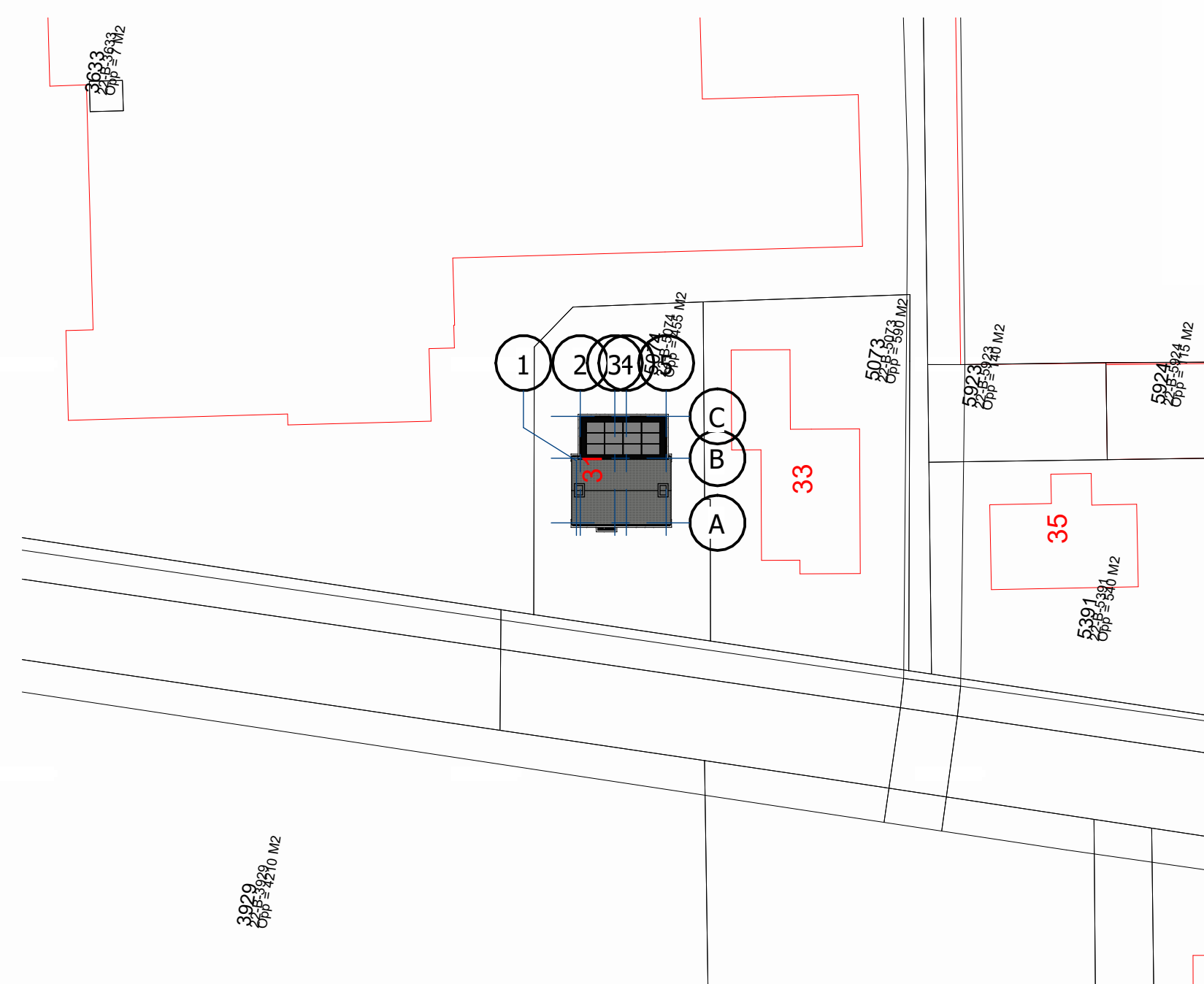
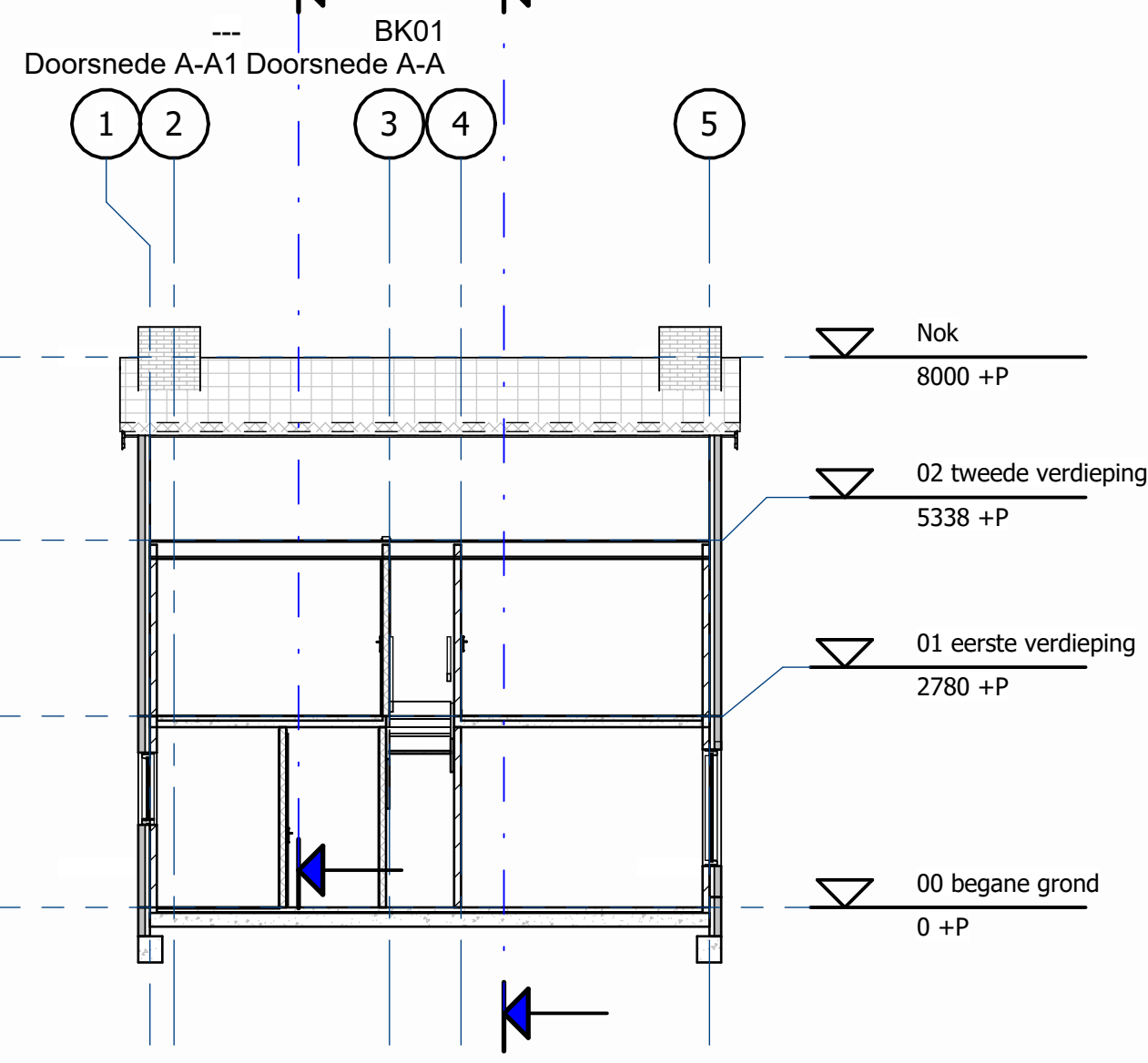
- RC waarden:

- Vloer 5,0 m² k/w
- Gevel 4,5 m² k/w
- Dak 6,0 m² k/w

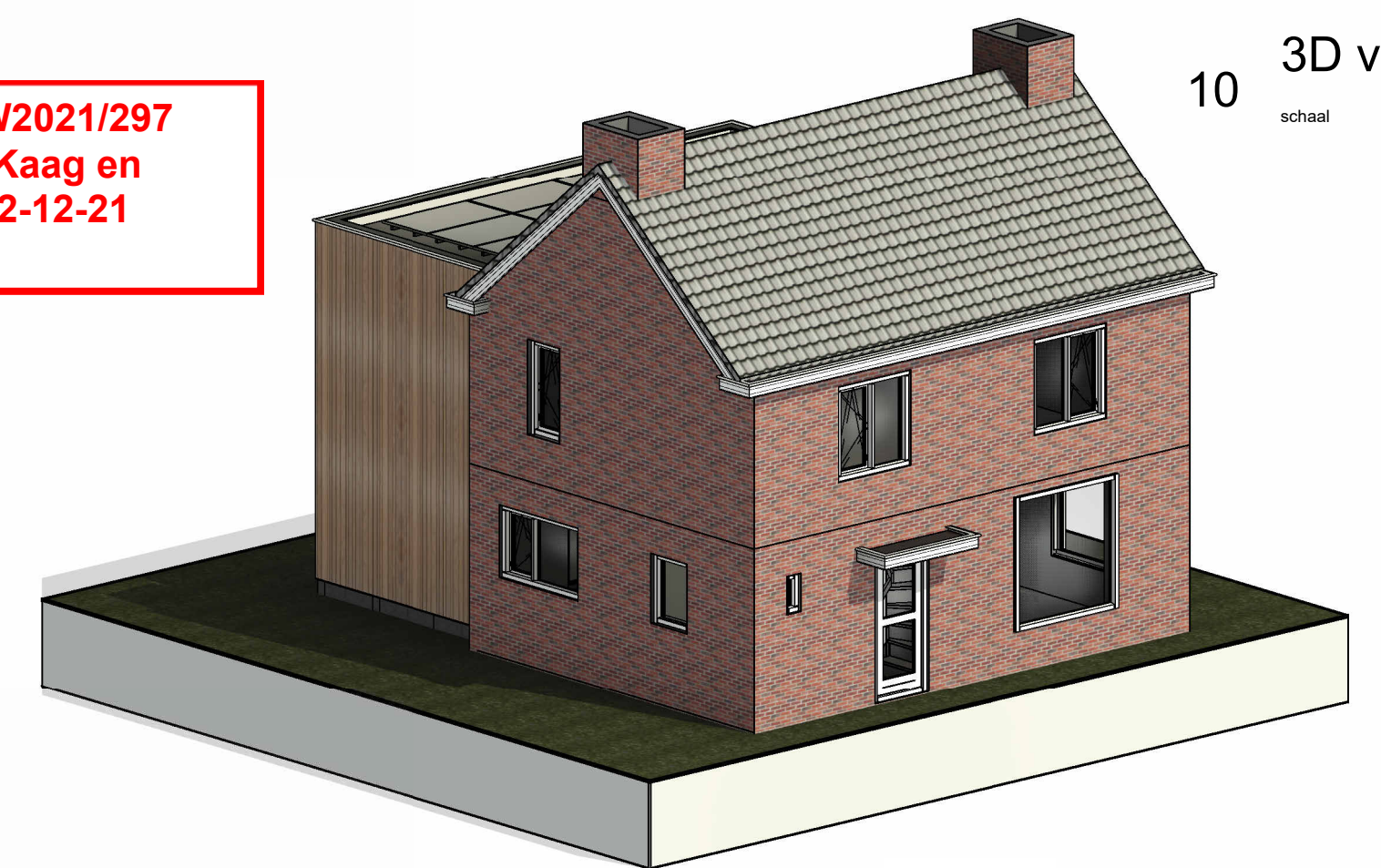
8 Doorsnede A-A
schaal 1:100



9 Doorsnede B-B
schaal 1:100



Behoort bij besluit W2021/297
van het college van Kaag en
Braassem d.d. 02-12-21



10 3D view
schaal

Project: 21-098 | Sotaweg

opdrachtgever

Sotaweg 31 2371 GA,
Roelofarendsveen

onderwerp

Overzichtstekening
Aanvraag omgevingsvergunning



De Lasso-Zuid 5A
2371 EV Roelofarendsveen

Info@johlexbouw.nl
www.johlexbouw.nl

Johlexbouw

afmetingen:
A1
discipline:
bouw/waarde / constructie / installatie
objectnummer