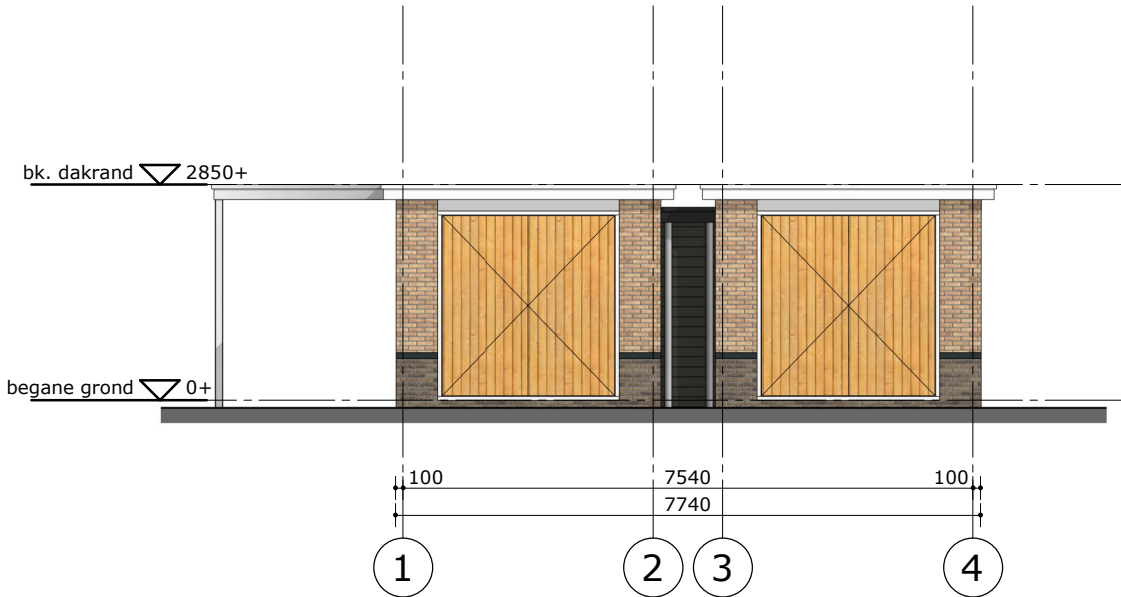
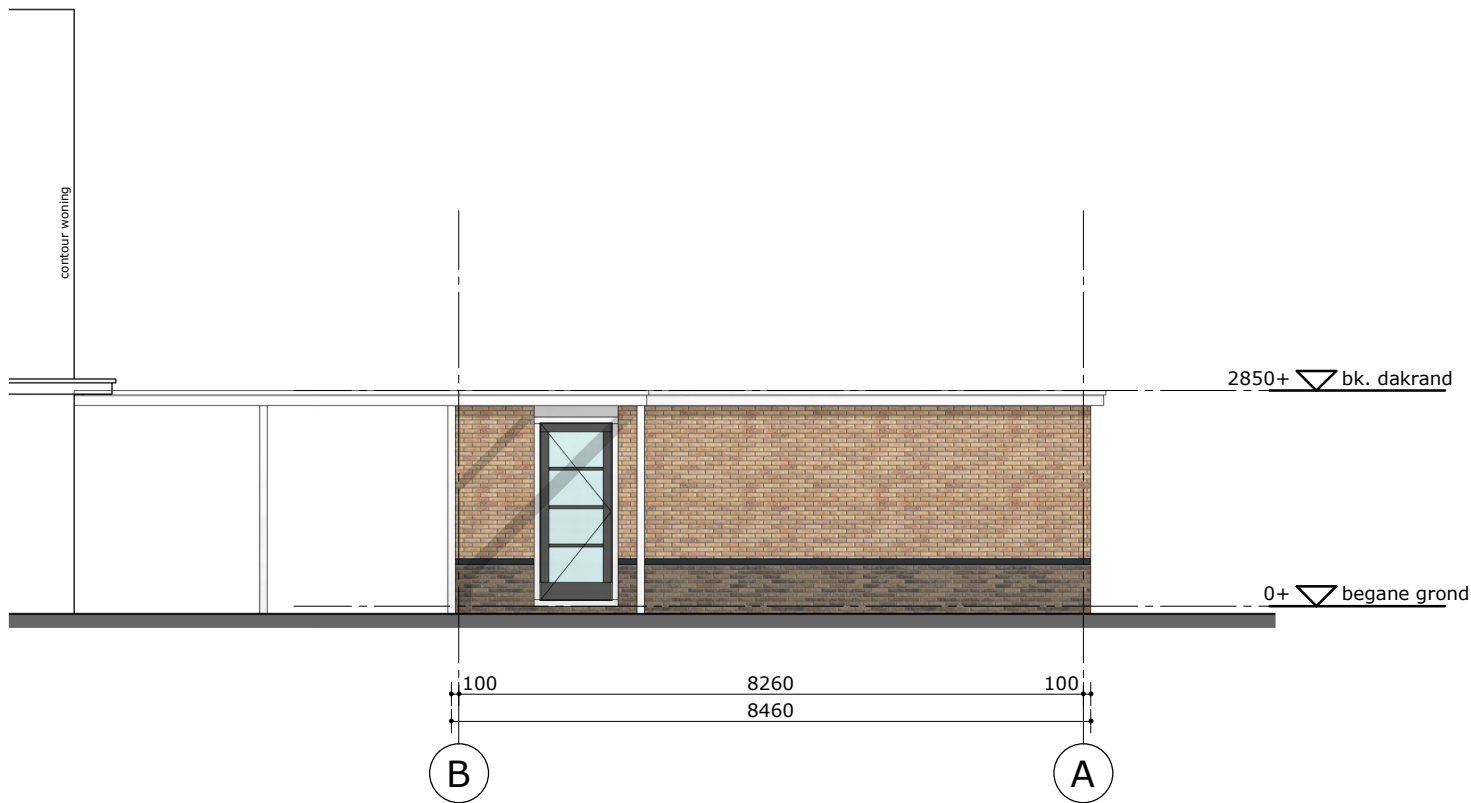


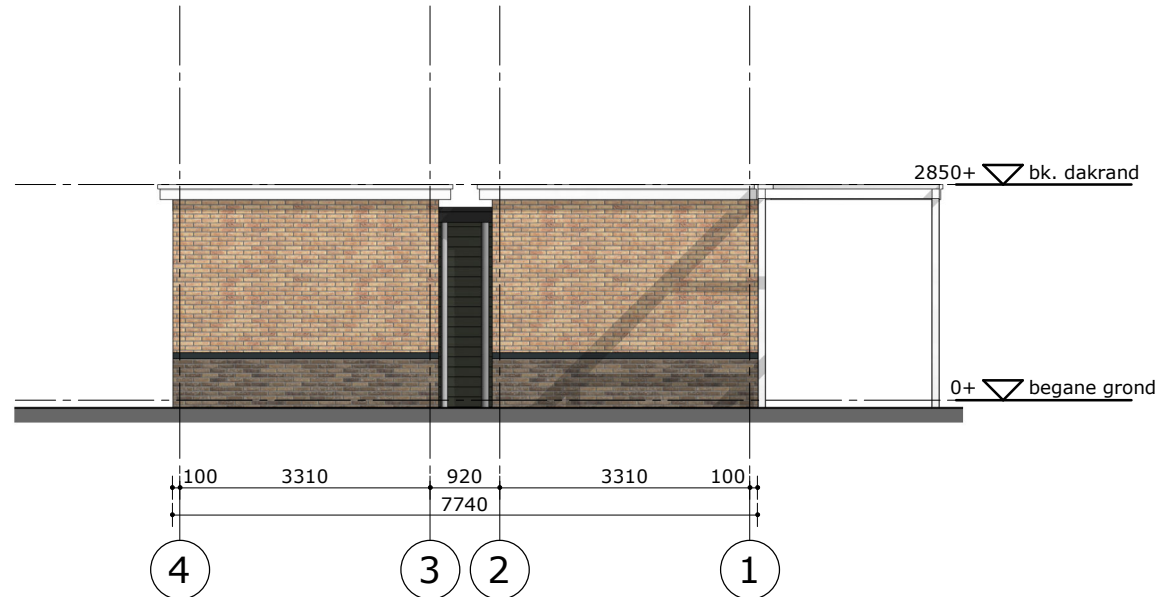
Behoort bij besluit W2021/308
van het college van Kaag en
Braassem d.d. 25-11-2021



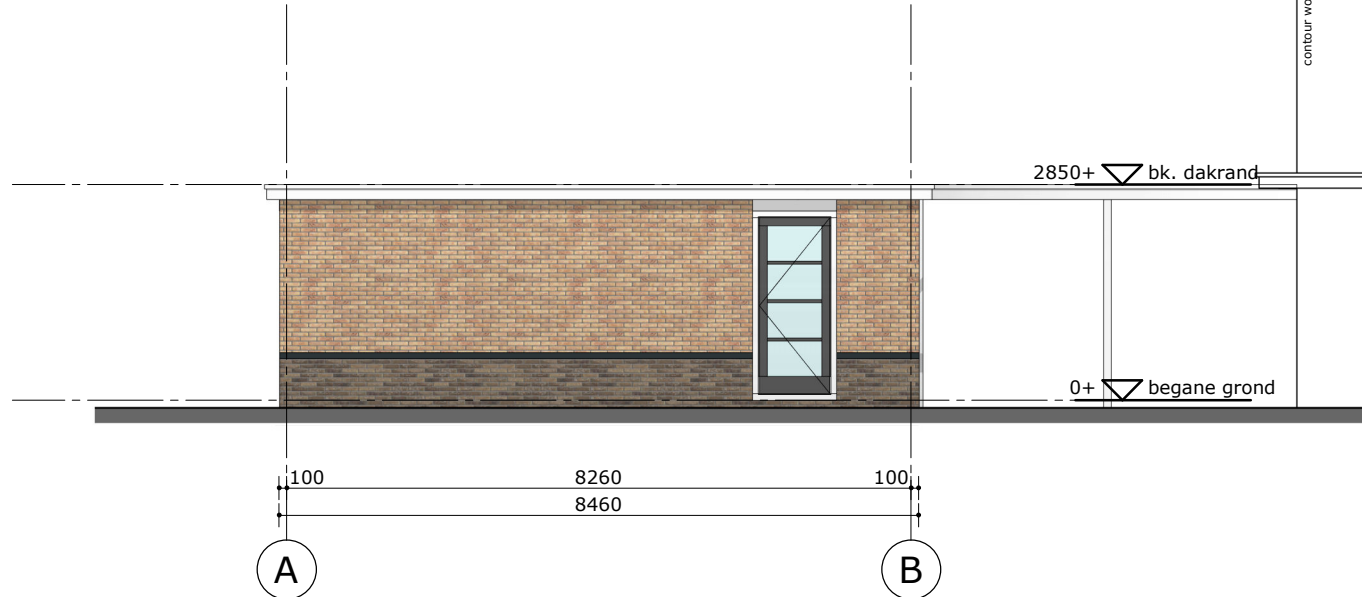
voorgevel



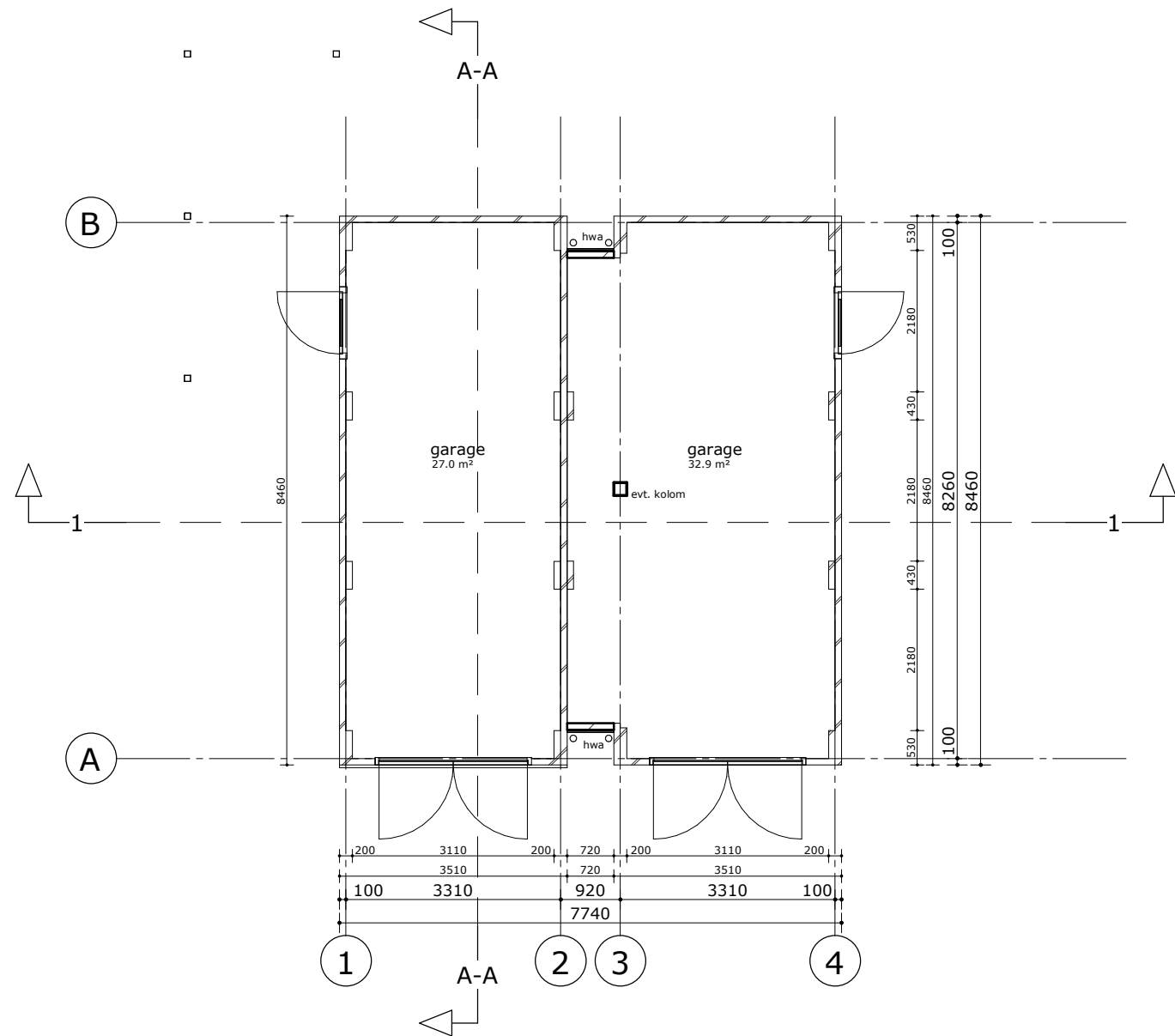
linkergevel



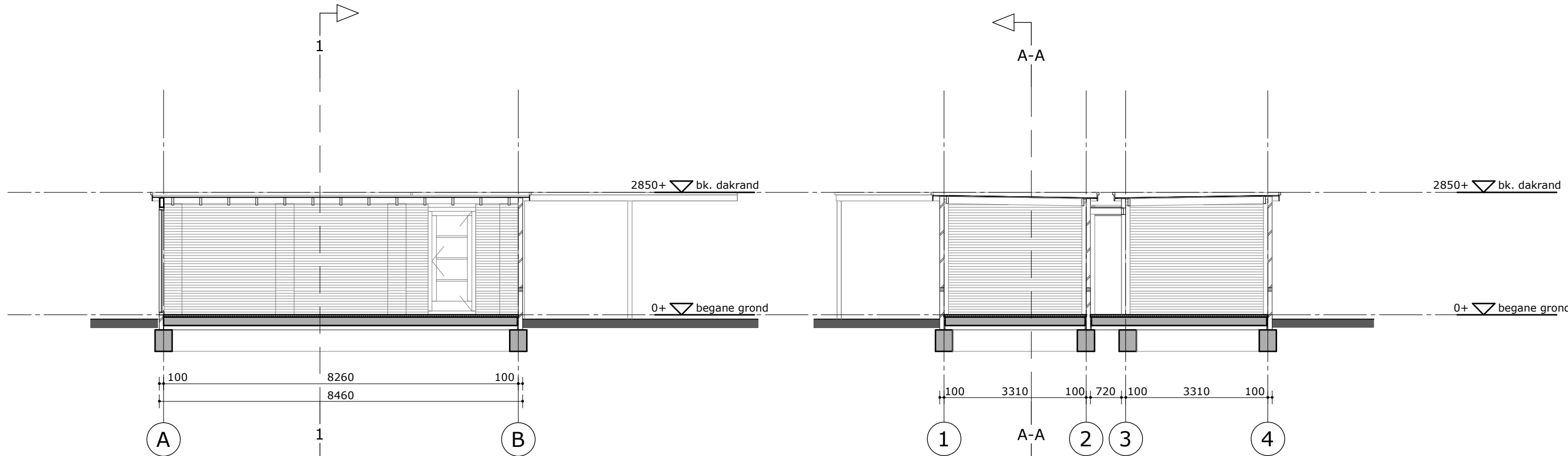
achtergevel



rechtergevel



begane grond



doorsnede A-A

doorsnede 1-1



<div><div></div><div></div><div></div><div></div></div> <div>STOL <i>architecten</i></div> <div><div><div>STOL architecten bv</div><div>0252 216962</div><div>infoestolarchitecten.nl</div><div>www.stolarchitecten.nl</div></div><div><div>Postbus 110</div><div>2160 AC Lisse</div><div>Meer en Duin 5</div><div>2163 HA Lisse</div></div></div>	status	DEFINITIEF ONTWERP		
	datum	01-04-2019	gewijzigd	27-06-2019
	tekenaar	JvdG	01-10-2019	04-10-2021
	formaat	420x800mm	-	-
	bestand	2931_SA_R18_schuur		

werk : nieuwbouw 3 vrijstaande woningen, Westerdijk 27 Leimuiden
opdrachtgever : Bouw- en aannemingsbedrijf Meerburg B.V.
onderdeel : Plattegrond, gevels & doorsneden - schuur B en C

school
1:100
werknr.
2931
bladnr.
Ac.01