



**Behoort bij besluit W2021/217
van het college van Kaag en
Braassem d.d. 24-11-2021**

Renvooi brandveiligheidsvoorzieningen

→ : deur aan binnenzijde te openen zonder gebruik van losse voorwerpen (vrijloopdeur)

△P512 : draagbare rookmelder 12kg als bedoeld in art. 6:28 en 6:31 wordt duidelijk met een minimum afstand in NEN 3011

Brand en rookklasse:

De zijde van een constructieonderdeel die grenst aan de binnenlucht voldoet aan brandklasse D en aan rookklasse s2, beide bepaald volgens NEN-EN 13501-1

Bovenzijde van een zoldervoor en trap die grenst aan de binnenlucht voldoet aan rookklasse s1f en brandklasse D1, beide bepaald volgens NEN-EN 13501-1.

Voor de zijde grenzend aan de buitenlucht geldt de overeenkomstige brandklasse D+2.

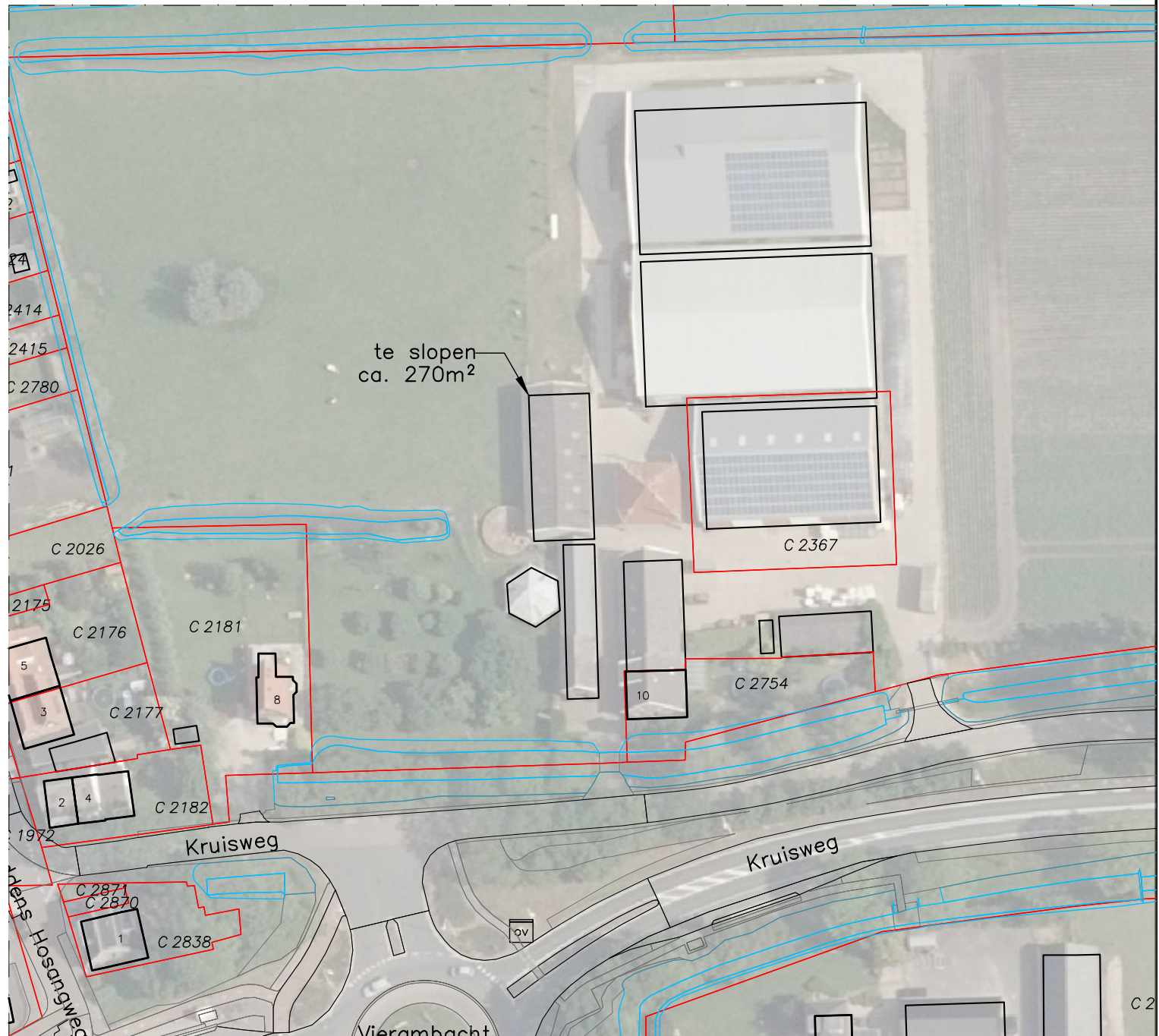
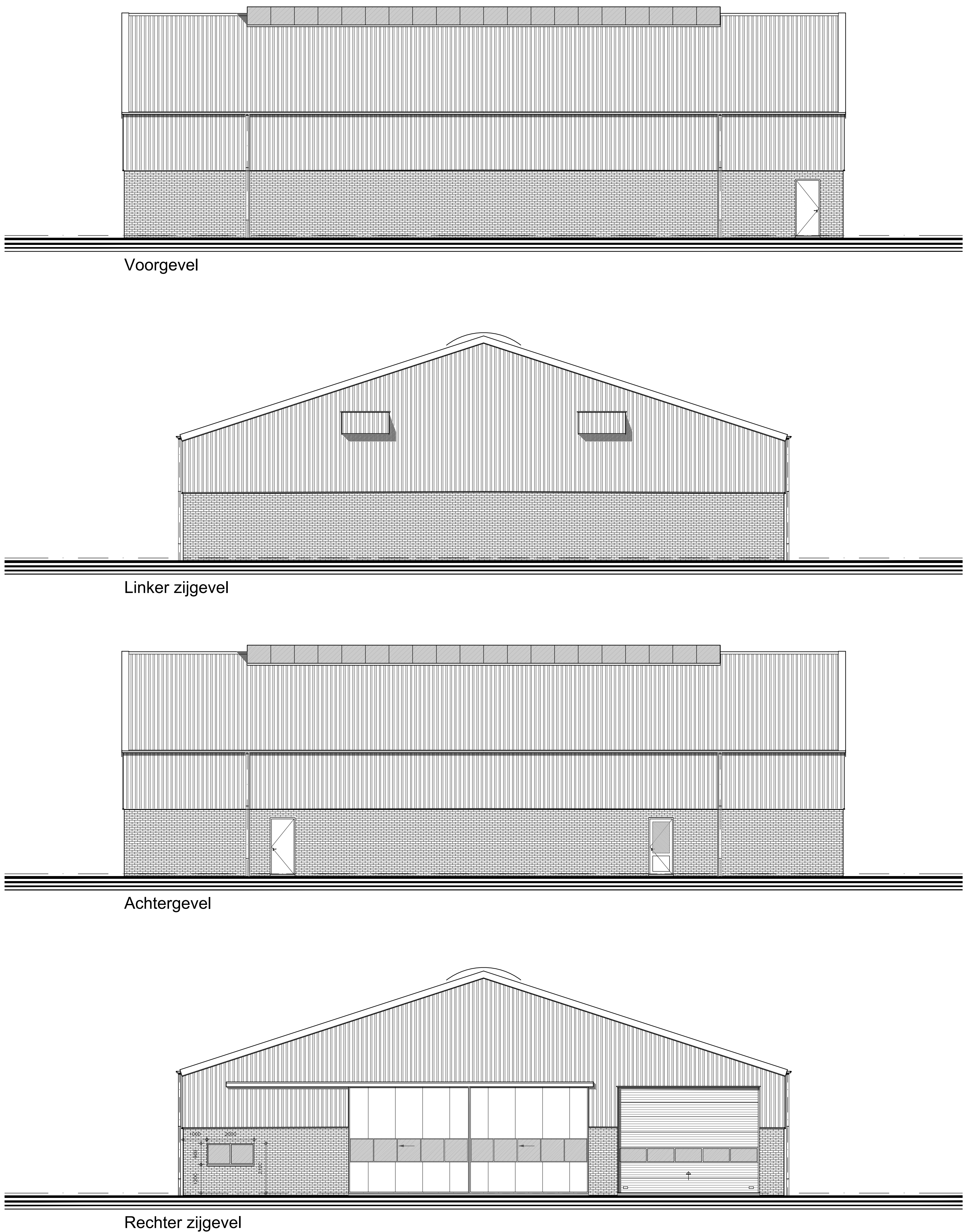
Brandcompartiment:

Brandcompartiment: 77m² kleiner dan 250m² (conform Bouwbesluit 2012)

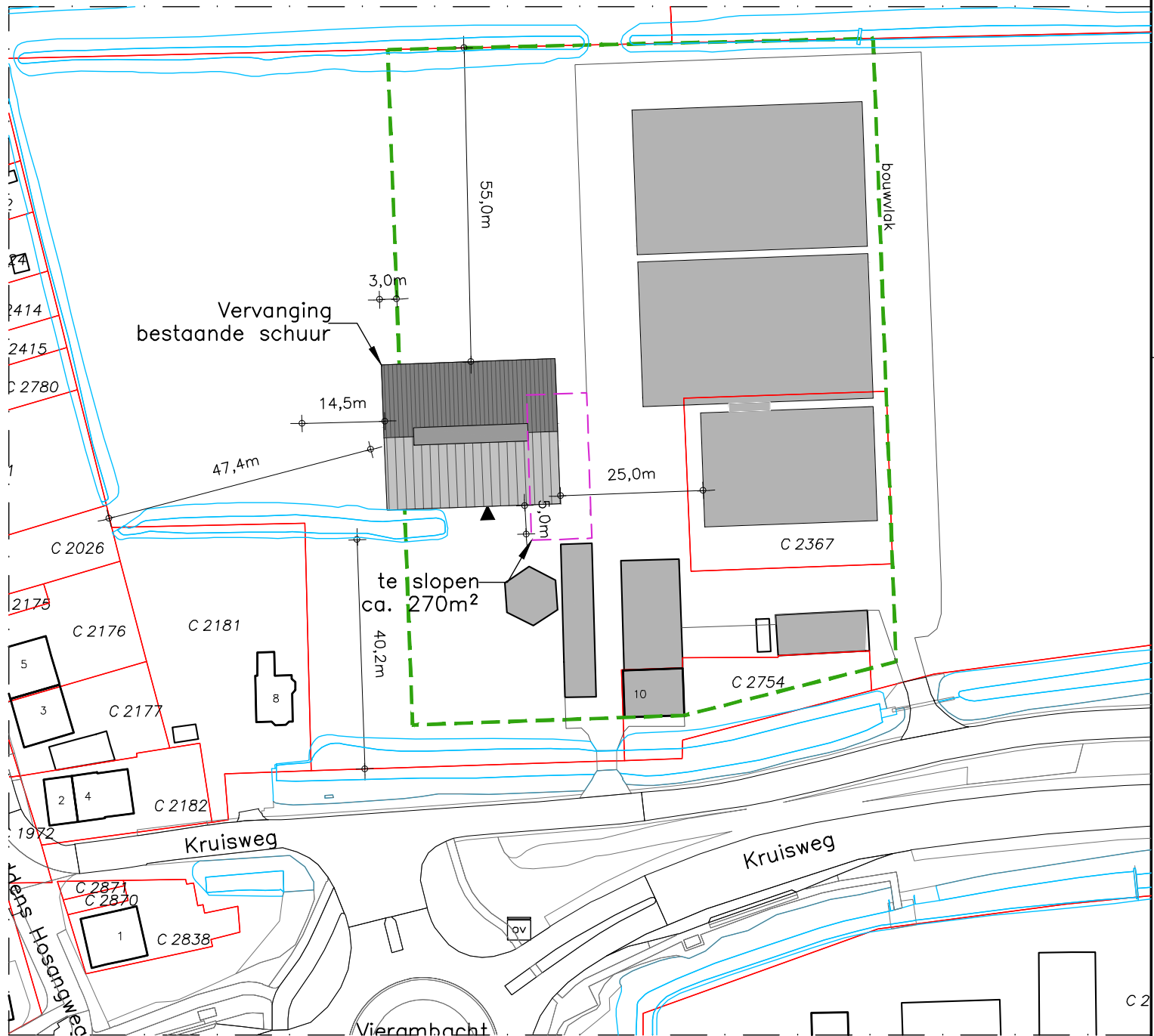
De maximale vluchtroute is 60m (rechte industriële)

Algemeen

Prefab betongebouwen aan alle zijden dicht uit voeren middels bouwkundige oplossingen of zelfzerk betonconstructies aan alle zijden dicht uit voeren middels bouwkundige oplossingen of zelfzerk. Het dichten van noden: flexibele put of te passen, over de gehele diepte van de te dichten aansluiting



situatie bestaand



situatie nieuw

