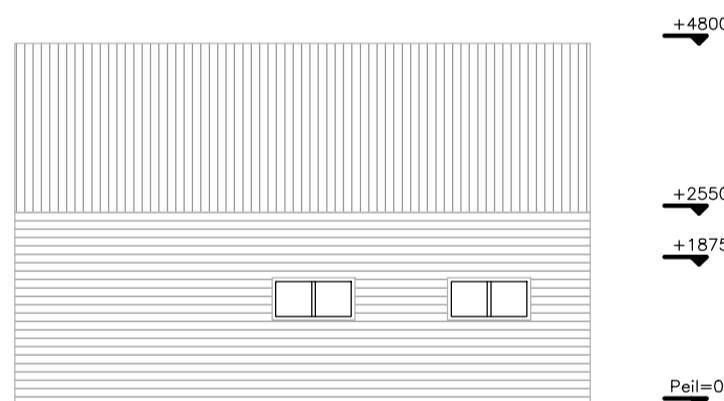


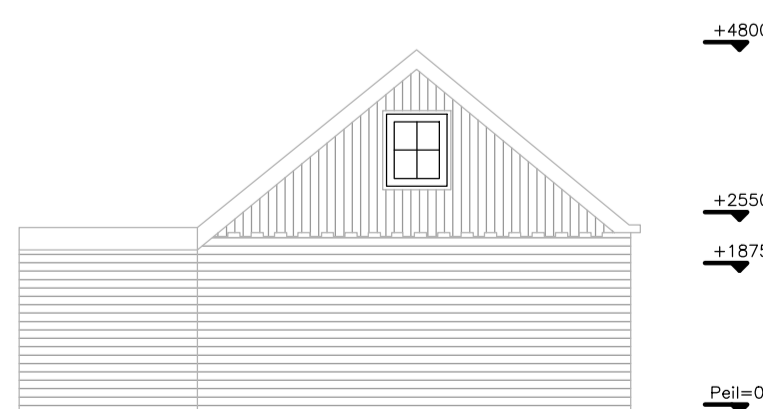
OOSTGEVEL WONING
BESTAAND/ONGEWIJZIGD



NOORDGEVEL WONING
BESTAAND/ONGEWIJZIGD



ACHTERGEVEL SCHUUR
BESTAAND/ONGEWIJZIGD



LINKERZIJD E SCHUUR
BESTAAND/ONGEWIJZIGD

Kadastrale gemeente Leiden
Sectie 1573
Perceel C

[illegible]

Luchtverversing conform NEN 1087 (afd. 3.6
-> par. 3.6.2)
Een ventilator heeft een voorziening voor luchtverversing van ten minste 0,9 dm³/s per m² vloeroppervlakte met een minimum van 7 dm³/s. Een verblijfsruimte heeft een voorziening voor luchtverversing van ten minste 0,7 dm³/s per m² vloeroppervlakte met een minimum van 7 dm³/s. Een verblijfsruimte met een verblijfsruimte met een toestelplaats voor een kooktoestel heeft een voorziening voor luchtverversing met capaciteit van ten minste 21 dm³/s. Een toiletruimte heeft een voorziening voor luchtverversing met een capaciteit van ten minste 7 dm³/s. Een badruimte heeft een voorziening voor luchtverversing met een capaciteit van ten minste 14 dm³/s.

ten minste 14 dm/s.
 Spuivoorziening conform NEN 1087 (afd. 3.7
 → par. 3.41 t/m 3.44)
 Een verrijfingslaag heeft een spuivoorziening met een
 capaciteit van de spuiputten van ten minste 6 dm³/s per
 m² vloeroppervlakte van dat gebied. Een verrijfbarrière heeft
 een spuivoorziening met een capaciteit van de spuiputten
 van ten minste 3 dm³/s per m² vloeroppervlakte van de
 ruimte. In een uiterlijke scheidingconstructie van de ruimte
 zijn bevestigde spuiputten of spuioverlopen die op die capaciteit
 zijn afgestemd. Ten minste een van die beweegbare
 constructieonderdelen is een beweegbaar raam.
 Daglicht conform NEN 2057 (afd. 3.11 →
 par. 3.74 t/m 3.78)

Daglicht conform NEN 2057 (afd. 3.11 → par. 3.74 t/m 3.78)
Een verblifsgedie heeft een equivalente daglichtoppervlakte in m² waarvan de getalswaarde niet kleiner is dan 10% van de vloeroppervlakte in m² van dat verblifsgedie voor nieuwbouw. Een verblifruimte heeft een equivalente daglichtoppervlakte die niet kleiner is dan 0,5 m² voor zowel nieuwbouw als bestaande bouw.
De in rekening te brengen belemmeringshoek α voor elk te onderscheiden segment is niet kleiner dan 20° voor bestaande bouw en niet kleiner dan 45° voor nieuwbouw.

Verbilfsgebied en verblfsruimte (ofd. 4.1 -> par. 4.1 t/m 4.7)

Een verblfsgebied heeft ten minste een vloeroppervlakte van 5 m² voor nieuwbouw. Een verblfsruimte heeft een breedte van ten minste 1,8 m. In ten minste een verblfsgebied ligt een verblfsruimte met een vloeroppervlakte van ten minste 11 m² bij een breedte van ten minste 3 m voor nieuwbouw en 5 m² en een breedte van ten minste 2,4 m voor bestaande bouw.

Een verblfsgebied en een verblfsruimte hebben ten minste de hoogte boven de vloer van 2,6 m voor nieuwbouw en 2,1 m voor bestaande bouw.

De Toetsing Bouwbesluit voorziet in een afwijking van de minimum eisen voor bepaalde bouw- en ventilatie tegenstrijdigheden tussen de Toetsing Bouwbesluit en de tekeningen, heeft de Toetsing Bouwbesluit voorrang.

De Toetsing NEN-EN 13501-2 bepaalt weerstand tegen rookdoorgang van een subbrandcompartiment naar een besloten ruimte in het brandcompartiment is ten minste 20 minuten. Rookklasse S2.

In afwijking van het eerste tot en met derde lid voldoet een deur, een raam, een kozijn en een daaraan gelijk te stellen constructieonderdeel aan brandklasse D, bepaald volgens NEN-EN 13501-1.

Opdrachtgever:

Onderwerp:

B&B in bijgebouw

Fase:

aanvraag om

Datum: _____

02-07-21

Gewijzigd:

—

School:

1:100

Formaat:

A1

Aanvraagnr:

—

Getekend:

JAB

Tekeningnummer

VAA.551.D



Alle maten in het werk controleren
Aan deze tekening kan geen rechten worden ontleend