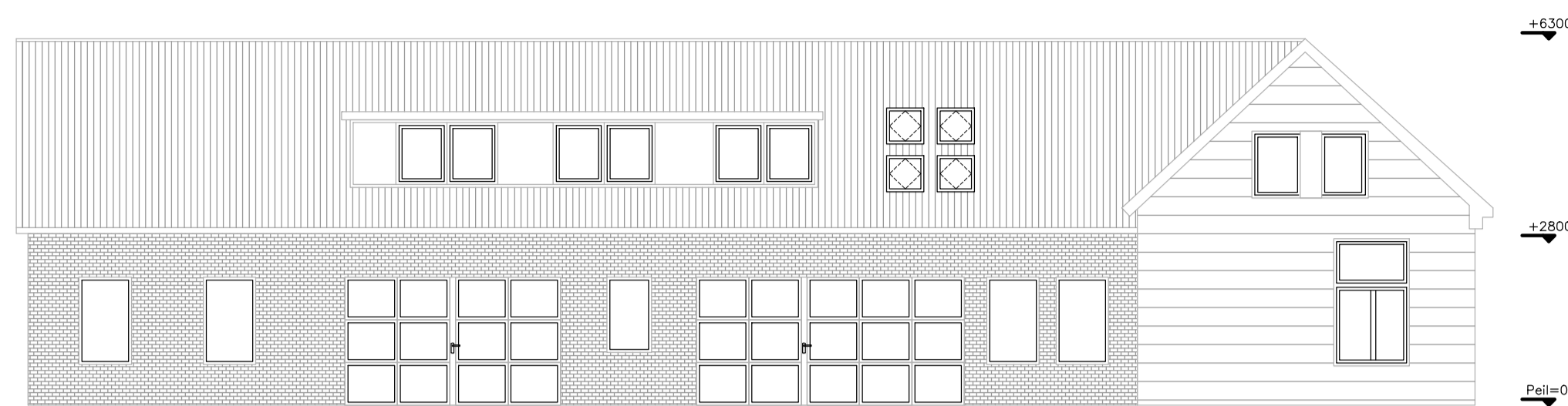


WESTGEVEL WONING
BESTAAND



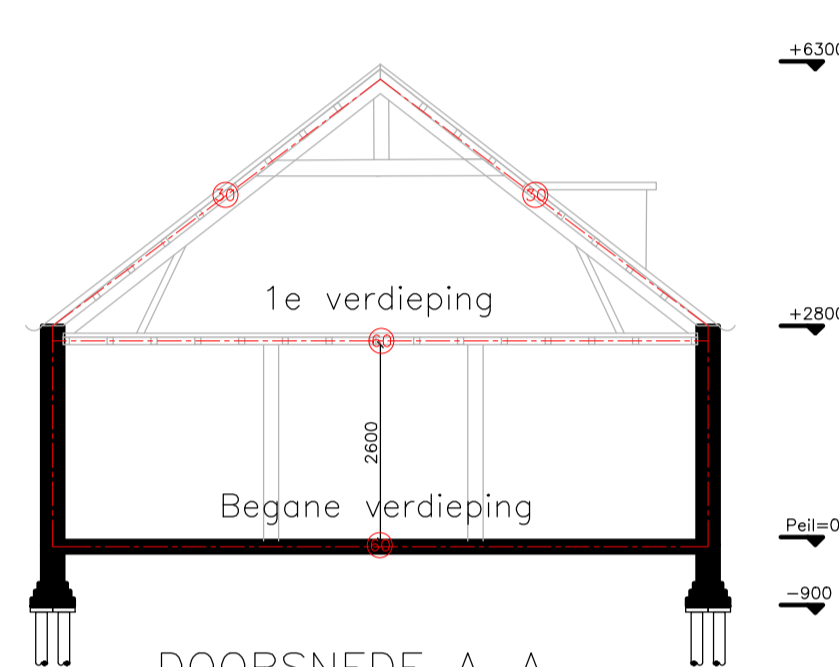
OOSTGEVEL WONING
BESTAAND



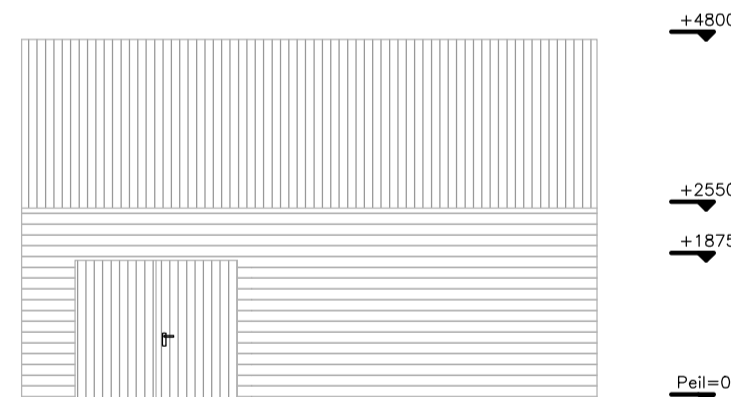
ZUIDGEVEL WONING
BESTAAND



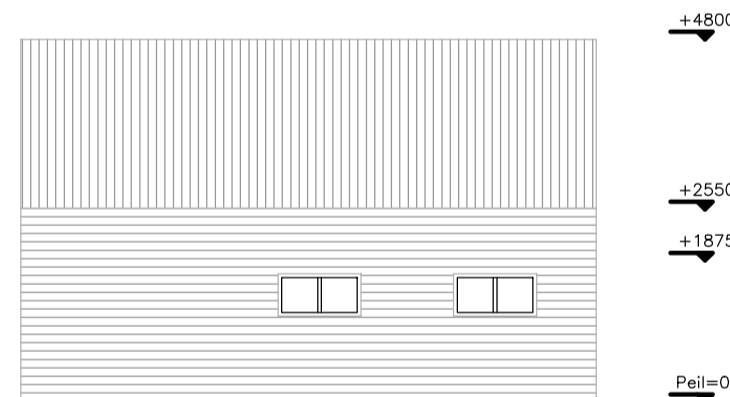
NOORDGEVEL WONING
BESTAAND



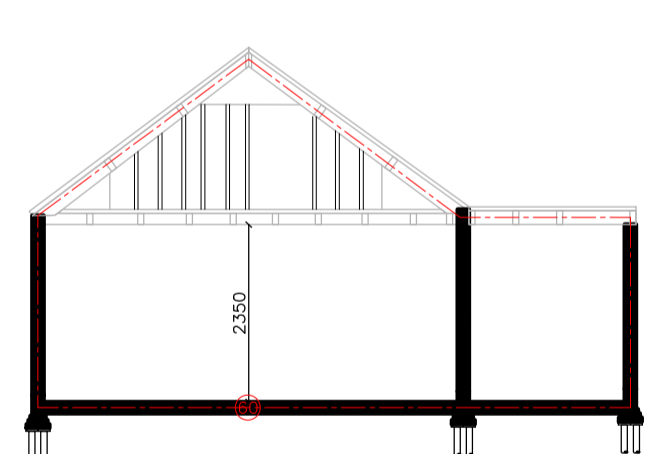
DOORSNEDE A-A
WONING BESTAAND



VOORAANZICHT SCHUUR
BESTAAND



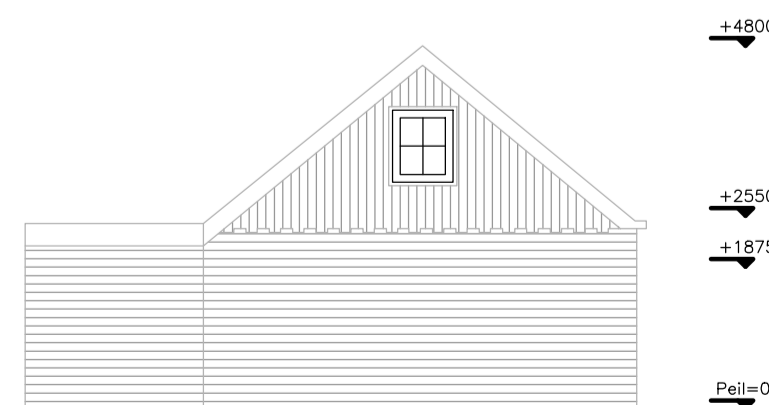
ACHTERGEVEL SCHUUR
BESTAAND



DOORSNEDE A-A
BESTAAND



RECHTERZIJD SCHUUR
BESTAAND



LINKERZIJD SCHUUR
BESTAAND

Behoort bij besluit W2021/229
van het college van Kaag en
Braassem d.d. 18-11-2021



Situatie schaal 1:1000

Kadastrale gemeente Leiden
Sectie 1573
Perceel C

RENVOOI

—	baksteen metselwerk
—	lichte scheidingswand
—	isolatie
VB	verblijfsruimte
VK	verkeersruimte
GVK	gemeenschappelijke verkeersruimte
MK	meterkast
CV	cv ketel
GS	geiser
WM	wasmachine
WD	wasdroger
KK	koelkast
KT	kooktoestel
CVE	centrale ventilatie eenheid, ltho Dooderop CVE-S eco
—	mechanische ventilatie
—	natuurlijke ventilatie
—	standleiding
—	hemelwater afvoer
—	rookgasafvoer & luchttoevoer
—	rookmelder aangesloten op lichtnet
—	accu of batterij
W.B.D.B.O. 30 min	W.B.D.B.O. 30 min
30X—X	deur brandwerend en zelfsluitend
30X—X	wateraanvoer warm koud
—	—

BOUWBESLUIT

Luchtverversing conform NEN 1087 (afd. 3.6
→ par. 3.6.2)
Een verblijfsgebied heeft een voorziening voor luchtverversing van ten minste 0,9 dm³/s per m² vloeroppervlakte met een minimum van 7 dm³/s. Een verblijfsruimte heeft een voorziening voor luchtverversing van ten minste 0,7 dm³/s per m² vloeroppervlakte met een minimum van 7 dm³/s. Een verblijfsgebied of een verblijfsruimte met een opstelplaats voor een kooktoestel heeft een voorziening voor luchtverversing met capaciteit van ten minste 21 dm³/s. Een slaakruimte heeft een voorziening voor luchtverversing met een capaciteit van ten minste 7 dm³/s. Een badruimte heeft een voorziening voor luchtverversing met een capaciteit van ten minste 14 dm³/s.
Spuivoorziening conform NEN 1087 (afd. 3.7
→ par. 3.41 t/m 3.44)
Een verblijfsgebied heeft een spuivoorziening met een capaciteit van de spuiventilatie van ten minste 6 dm³/s per m² vloeroppervlakte van dat gebied. Een verblijfsruimte heeft een spuivoorziening met een capaciteit van de spuiventilatie van ten minste 3 dm³/s per m² vloeroppervlakte van die ruimte. In een uitwendige scheidingsconstructie van de ruimte zijn beweegbare constructieonderdelen die op die capaciteit zijn afgestemd. Ten minste een van die beweegbare constructieonderdelen is een beweegbaar raam.
Daglicht conform NEN 2057 (afd. 3.11 → par. 3.74 t/m 3.78)
Een verblijfsgebied heeft een equivalente daglichtoppervlakte in m² waarvan de getalwaarde niet kleiner is dan 10% van de vloeroppervlakte in m² van dat verblijfsgebied voor nieuwbouw. Een verblijfsruimte heeft een equivalente daglichtoppervlakte die niet kleiner is dan 0,5 m² voor zowel nieuwbouw als bestaande bouw.
De in rekening te brengen batenmeringshoek α voor elk te onderscheiden segment is niet kleiner dan 20° voor nieuwbouw en niet kleiner dan 25° voor bestaande bouw.
Verblijfsgebied en verblijfsruimte (afd. 4.1 → par. 4.1 t/m 4.7)
Een verblijfsgebied heeft ten minste een vloeroppervlakte van 5 m² voor nieuwbouw. Een verblijfsruimte heeft een breedte van ten minste 1,8 m. In ten minste een verblijfsgebied ligt een verblijfsruimte met een vloeroppervlakte van ten minste 11 m² bij een breedte van ten minste 3 m voor nieuwbouw en 7,5 m² en een breedte van ten minste 2,4 m voor bestaande bouw.
Een verblijfsgebied en een verblijfsruimte hebben ten minste de hoogte boven de vloer van 2,6 m voor nieuwbouw en 2,1 m voor bestaande bouw.
Bij eventuele tegenstrijdigheden tussen de Toetsing Bouwbesluit en de toetsingen, heeft de Toetsing Bouwbesluit voorrang.
De volgens NEN 6070 bepaalde weerstand tegen rookdoorgang van een subbrandcompartiment naar een besloten ruimte in het brandcompartiment is ten minste 30 minuten. Rookklasse S2.
In afwijking van het eerste tot en met derde lid voldoet een deur, een raam, een kozijn en een glas-in-lood glas in situ ten minste 30 minuten brandwerend en zelfsluitend bepaald volgens NEN-EN 13501-1.

Bilderdam 33

Opdrachtgever:

Onderwerp:

B&B in bijgebouw

Fase:

aanvraag omg. verg.

Datum:

02-07-21

Gewijzigd:

—

Schaal:

1:100

Formaat:

A1

Aanvraagnr:

—

Getekend:

JAB

Tekeningnummer:

VAA.551.C