

A

B

C

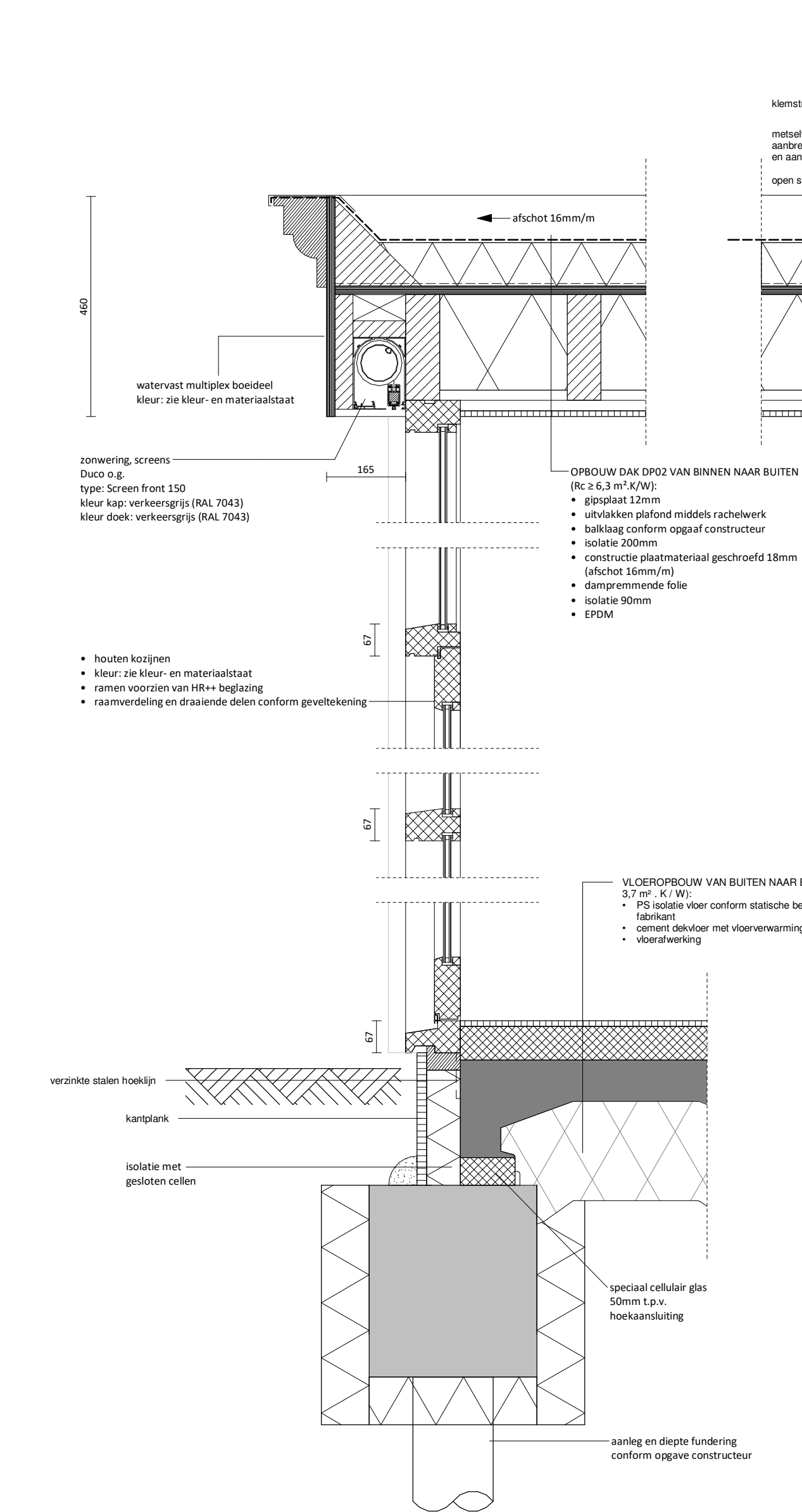
D

E

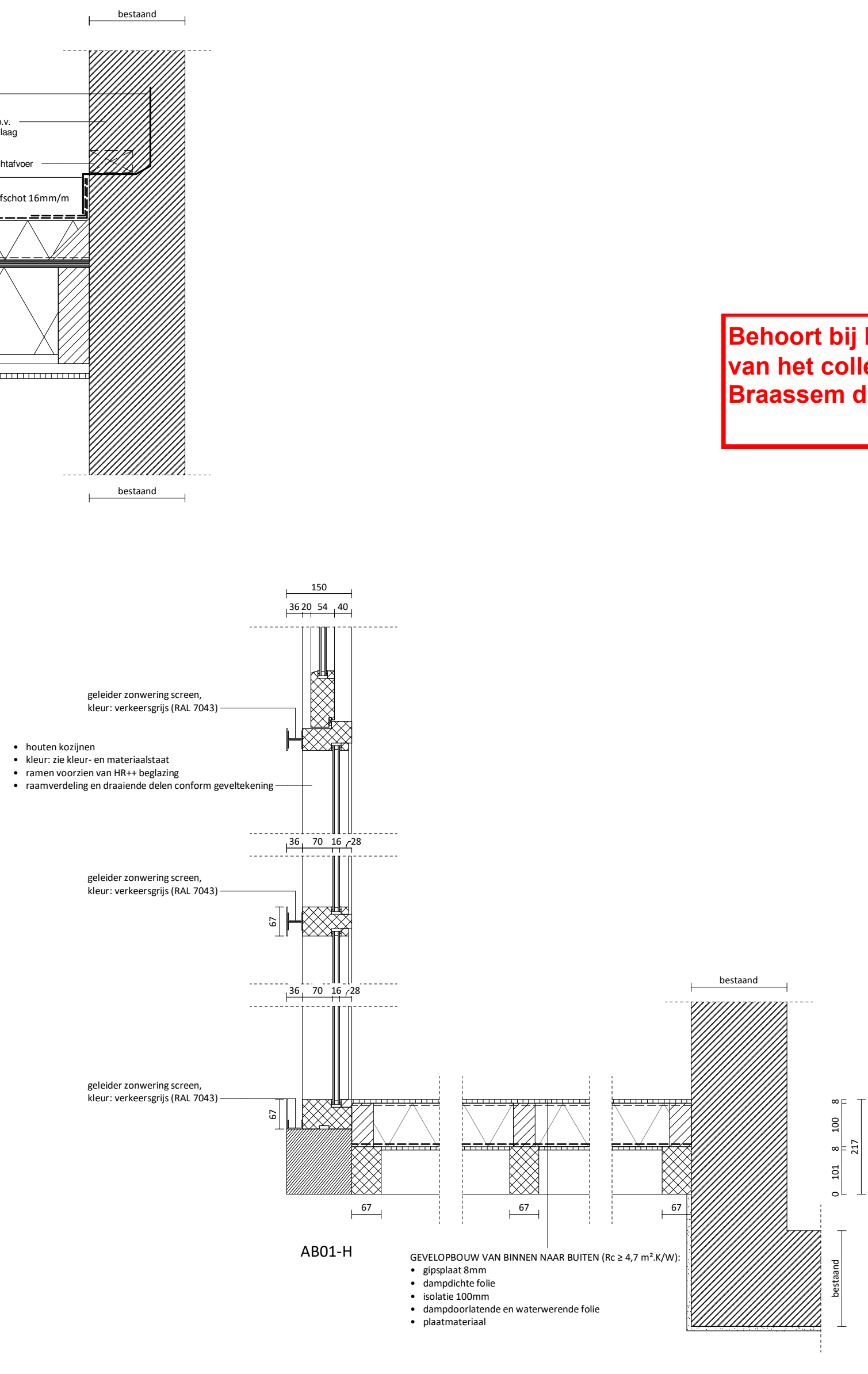
F

G

H



AB01



AB02-H

Alle nieuw te maken vloerafscheidingen conform bouwbesluit afdeling 2.3. Vloerafscheiding § 2.3.1. Nieuwbouw

Artikel 2.18 hoogte:

Lid 1.

Een afscheiding als bedoeld in artikel 2.17, heeft een hoogte van ten minste 1m, gemeten vanaf de vloer.

Artikel 2.19 openingen

Lid 1.

1. Een afscheiding als bedoeld in artikel 2.17 heeft geen openingen waardoor een bol kan passeren met een doorsnede groter dan 0,2m

Lid 2.

Een afscheiding als bedoeld in artikel 2.17, heeft tot een hoogte van 0,7 m boven de vloer, een tredevlak of een vloer van een hellingbaan geen openingen waardoor een bol kan passeren met een doorsnede groter dan 0,1 m.

Lid 3.

De horizontaal gemeten afstand tussen een vloer, een trap of een hellingbaan en een afscheiding als bedoeld in artikel 2.17 is niet groter dan 0,05 m.

Lid 4.

De bovenregel van een in artikel 2.17 bedoelde afscheiding heeft geen onderbreking van meer dan 0,1 m.

Artikel 2.20 opstapmogelijkheid:

Lid 1.

Een afscheiding als bedoeld in artikel 2.17 of een constructieonderdeel dat, installatie die of onderdeel van een installatie dat aan of naast een dergelijke afscheiding is geplaatst, heeft, ter voorkoming van het overkluiteren, geen opstapmogelijkheden tussen 0,2 m en 0,7 m boven een vloer, een tredevlak of een vloer van een hellingbaan.

Lid 2.

Een afscheiding als bedoeld in artikel 2.17 of een constructieonderdeel dat, installatie die of onderdeel van een installatie dat aan of naast een dergelijke afscheiding is geplaatst, heeft, ter voorkoming van het overkluiteren, geen opstapmogelijkheden tussen 0,2 m en 0,7 m boven een vloer, een tredevlak of een vloer van een hellingbaan.

Lid 3.

Een afscheiding als bedoeld in artikel 2.17 of een constructieonderdeel dat, installatie die of onderdeel van een installatie dat aan of naast een dergelijke afscheiding is geplaatst, heeft, ter voorkoming van het overkluiteren, geen opstapmogelijkheden tussen 0,2 m en 0,7 m boven een vloer, een tredevlak of een vloer van een hellingbaan.

Lid 4.

De bovenregel van een in artikel 2.17 bedoelde afscheiding heeft geen onderbreking van meer dan 0,1 m.

Lid 5.

Een afscheiding als bedoeld in artikel 2.17 of een constructieonderdeel dat, installatie die of onderdeel van een installatie dat aan of naast een dergelijke afscheiding is geplaatst, heeft, ter voorkoming van het overkluiteren, geen opstapmogelijkheden tussen 0,2 m en 0,7 m boven een vloer, een tredevlak of een vloer van een hellingbaan.

Lid 6.

Een afscheiding als bedoeld in artikel 2.17 of een constructieonderdeel dat, installatie die of onderdeel van een installatie dat aan of naast een dergelijke afscheiding is geplaatst, heeft, ter voorkoming van het overkluiteren, geen opstapmogelijkheden tussen 0,2 m en 0,7 m boven een vloer, een tredevlak of een vloer van een hellingbaan.

Lid 7.

Een afscheiding als bedoeld in artikel 2.17 of een constructieonderdeel dat, installatie die of onderdeel van een installatie dat aan of naast een dergelijke afscheiding is geplaatst, heeft, ter voorkoming van het overkluiteren, geen opstapmogelijkheden tussen 0,2 m en 0,7 m boven een vloer, een tredevlak of een vloer van een hellingbaan.

Lid 8.

Een afscheiding als bedoeld in artikel 2.17 of een constructieonderdeel dat, installatie die of onderdeel van een installatie dat aan of naast een dergelijke afscheiding is geplaatst, heeft, ter voorkoming van het overkluiteren, geen opstapmogelijkheden tussen 0,2 m en 0,7 m boven een vloer, een tredevlak of een vloer van een hellingbaan.

Lid 9.

Een afscheiding als bedoeld in artikel 2.17 of een constructieonderdeel dat, installatie die of onderdeel van een installatie dat aan of naast een dergelijke afscheiding is geplaatst, heeft, ter voorkoming van het overkluiteren, geen opstapmogelijkheden tussen 0,2 m en 0,7 m boven een vloer, een tredevlak of een vloer van een hellingbaan.

Lid 10.

Een afscheiding als bedoeld in artikel 2.17 of een constructieonderdeel dat, installatie die of onderdeel van een installatie dat aan of naast een dergelijke afscheiding is geplaatst, heeft, ter voorkoming van het overkluiteren, geen opstapmogelijkheden tussen 0,2 m en 0,7 m boven een vloer, een tredevlak of een vloer van een hellingbaan.

Lid 11.

Een afscheiding als bedoeld in artikel 2.17 of een constructieonderdeel dat, installatie die of onderdeel van een installatie dat aan of naast een dergelijke afscheiding is geplaatst, heeft, ter voorkoming van het overkluiteren, geen opstapmogelijkheden tussen 0,2 m en 0,7 m boven een vloer, een tredevlak of een vloer van een hellingbaan.

Lid 12.

Een afscheiding als bedoeld in artikel 2.17 of een constructieonderdeel dat, installatie die of onderdeel van een installatie dat aan of naast een dergelijke afscheiding is geplaatst, heeft, ter voorkoming van het overkluiteren, geen opstapmogelijkheden tussen 0,2 m en 0,7 m boven een vloer, een tredevlak of een vloer van een hellingbaan.

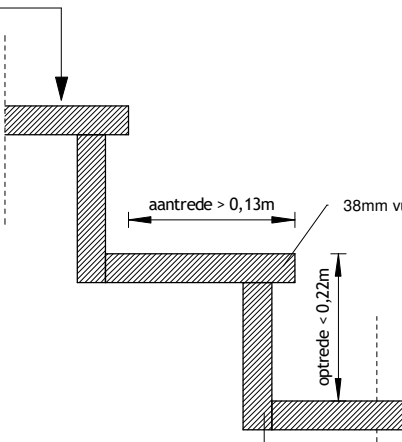
Lid 13.

Een afscheiding als bedoeld in artikel 2.17 of een constructieonderdeel dat, installatie die of onderdeel van een installatie dat aan of naast een dergelijke afscheiding is geplaatst, heeft, ter voorkoming van het overkluiteren, geen opstapmogelijkheden tussen 0,2 m en 0,7 m boven een vloer, een tredevlak of een vloer van een hellingbaan.

Lid 14.

Een afscheiding als bedoeld in artikel 2.17 of een constructieonderdeel dat, installatie die of onderdeel van een installatie dat aan of naast een dergelijke afscheiding is geplaatst, heeft, ter voorkoming van het overkluiteren, geen opstapmogelijkheden tussen 0,2 m en 0,7 m boven een vloer, een tredevlak of een vloer van een hellingbaan.

TR01



Nieuwe trap conform BB2012 artikel 2.39

Minimum breedte van de trap: 0,7 m  
Minimum vrije hoogte boven de trap: 1,9 m  
Minimum afstand tot de trap: 0,13 m  
Minimum hoogte van de trap: 0,13 m  
Minimum hoogte van een opstap: 0,22 m  
Minimum afstand van de trap tot de zijanten van de trap: 0,2 m

Alle nieuw te maken vloerafscheidingen conform bouwbesluit afdeling 2.3. Vloerafscheiding § 2.3.1. Nieuwbouw

Artikel 2.18 hoogte:

Lid 1.

Een afscheiding als bedoeld in artikel 2.17, heeft een hoogte van ten minste 1m, gemeten vanaf de vloer.

Artikel 2.19 openingen

Lid 1.

1. Een afscheiding als bedoeld in artikel 2.17 heeft geen openingen waardoor een bol kan passeren met een doorsnede groter dan 0,2m

Lid 2.

Een afscheiding als bedoeld in artikel 2.17, heeft tot een hoogte van 0,7 m boven de vloer, een tredevlak of een vloer van een hellingbaan geen openingen waardoor een bol kan passeren met een doorsnede groter dan 0,1 m.

Lid 3.

De horizontaal gemeten afstand tussen een vloer, een trap of een hellingbaan en een afscheiding als bedoeld in artikel 2.17 is niet groter dan 0,05 m.

Lid 4.

De bovenregel van een in artikel 2.17 bedoelde afscheiding heeft geen onderbreking van meer dan 0,1 m.

Artikel 2.20 opstapmogelijkheid:

Lid 1.

Een afscheiding als bedoeld in artikel 2.17 of een constructieonderdeel dat, installatie die of onderdeel van een installatie dat aan of naast een dergelijke afscheiding is geplaatst, heeft, ter voorkoming van het overkluiteren, geen opstapmogelijkheden tussen 0,2 m en 0,7 m boven een vloer, een tredevlak of een vloer van een hellingbaan.

Lid 2.

Een afscheiding als bedoeld in artikel 2.17 of een constructieonderdeel dat, installatie die of onderdeel van een installatie dat aan of naast een dergelijke afscheiding is geplaatst, heeft, ter voorkoming van het overkluiteren, geen opstapmogelijkheden tussen 0,2 m en 0,7 m boven een vloer, een tredevlak of een vloer van een hellingbaan.

Lid 3.

Een afscheiding als bedoeld in artikel 2.17 of een constructieonderdeel dat, installatie die of onderdeel van een installatie dat aan of naast een dergelijke afscheiding is geplaatst, heeft, ter voorkoming van het overkluiteren, geen opstapmogelijkheden tussen 0,2 m en 0,7 m boven een vloer, een tredevlak of een vloer van een hellingbaan.

Lid 4.

Een afscheiding als bedoeld in artikel 2.17 of een constructieonderdeel dat, installatie die of onderdeel van een installatie dat aan of naast een dergelijke afscheiding is geplaatst, heeft, ter voorkoming van het overkluiteren, geen opstapmogelijkheden tussen 0,2 m en 0,7 m boven een vloer, een tredevlak of een vloer van een hellingbaan.

Lid 5.

Een afscheiding als bedoeld in artikel 2.17 of een constructieonderdeel dat, installatie die of onderdeel van een installatie dat aan of naast een dergelijke afscheiding is geplaatst, heeft, ter voorkoming van het overkluiteren, geen opstapmogelijkheden tussen 0,2 m en 0,7 m boven een vloer, een tredevlak of een vloer van een hellingbaan.

Lid 6.

Een afscheiding als bedoeld in artikel 2.17 of een constructieonderdeel dat, installatie die of onderdeel van een installatie dat aan of naast een dergelijke afscheiding is geplaatst, heeft, ter voorkoming van het overkluiteren, geen opstapmogelijkheden tussen 0,2 m en 0,7 m boven een vloer, een tredevlak of een vloer van een hellingbaan.

Lid 7.

Een afscheiding als bedoeld in artikel 2.17 of een constructieonderdeel dat, installatie die of onderdeel van een installatie dat aan of naast een dergelijke afscheiding is geplaatst, heeft, ter voorkoming van het overkluiteren, geen opstapmogelijkheden tussen 0,2 m en 0,7 m boven een vloer, een tredevlak of een vloer van een hellingbaan.

Lid 8.

Een afscheiding als bedoeld in artikel 2.17 of een constructieonderdeel dat, installatie die of onderdeel van een installatie dat aan of naast een dergelijke afscheiding is geplaatst, heeft, ter voorkoming van het overkluiteren, geen opstapmogelijkheden tussen 0,2 m en 0,7 m boven een vloer, een tredevlak of een vloer van een hellingbaan.

Lid 9.

Een afscheiding als bedoeld in artikel 2.17 of een constructieonderdeel dat, installatie die of onderdeel van een installatie dat aan of naast een dergelijke afscheiding is geplaatst, heeft, ter voorkoming van het overkluiteren, geen opstapmogelijkheden tussen 0,2 m en 0,7 m boven een vloer, een tredevlak of een vloer van een hellingbaan.

Lid 10.

Een afscheiding als bedoeld in artikel 2.17 of een constructieonderdeel dat, installatie die of onderdeel van een installatie dat aan of naast een dergelijke afscheiding is geplaatst, heeft, ter voorkoming van het overkluiteren, geen opstapmogelijkheden tussen 0,2 m en 0,7 m boven een vloer, een tredevlak of een vloer van een hellingbaan.

Lid 11.

Een afscheiding als bedoeld in artikel 2.17 of een constructieonderdeel dat, installatie die of onderdeel van een installatie dat aan of naast een dergelijke afscheiding is geplaatst, heeft, ter voorkoming van het overkluiteren, geen opstapmogelijkheden tussen 0,2 m en 0,7 m boven een vloer, een tredevlak of een vloer van een hellingbaan.

Lid 12.

Een afscheiding als bedoeld in artikel 2.17 of een constructieonderdeel dat, installatie die of onderdeel van een installatie dat aan of naast een dergelijke afscheiding is geplaatst, heeft, ter voorkoming van het overkluiteren, geen opstapmogelijkheden tussen 0,2 m en 0,7 m boven een vloer, een tredevlak of een vloer van een hellingbaan.

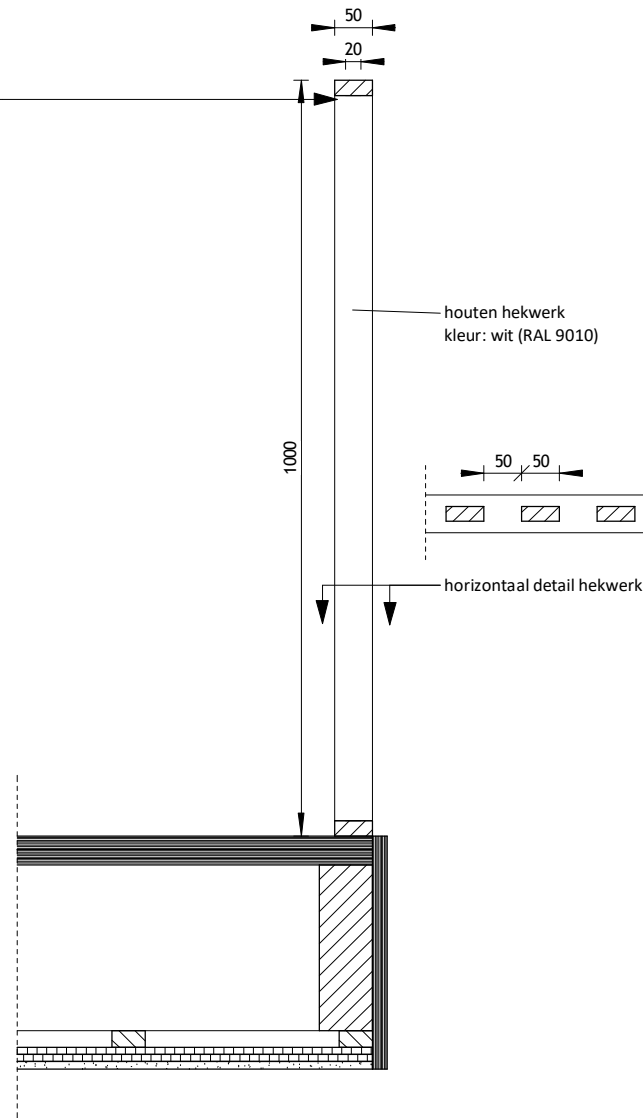
Lid 13.

Een afscheiding als bedoeld in artikel 2.17 of een constructieonderdeel dat, installatie die of onderdeel van een installatie dat aan of naast een dergelijke afscheiding is geplaatst, heeft, ter voorkoming van het overkluiteren, geen opstapmogelijkheden tussen 0,2 m en 0,7 m boven een vloer, een tredevlak of een vloer van een hellingbaan.

Lid 14.

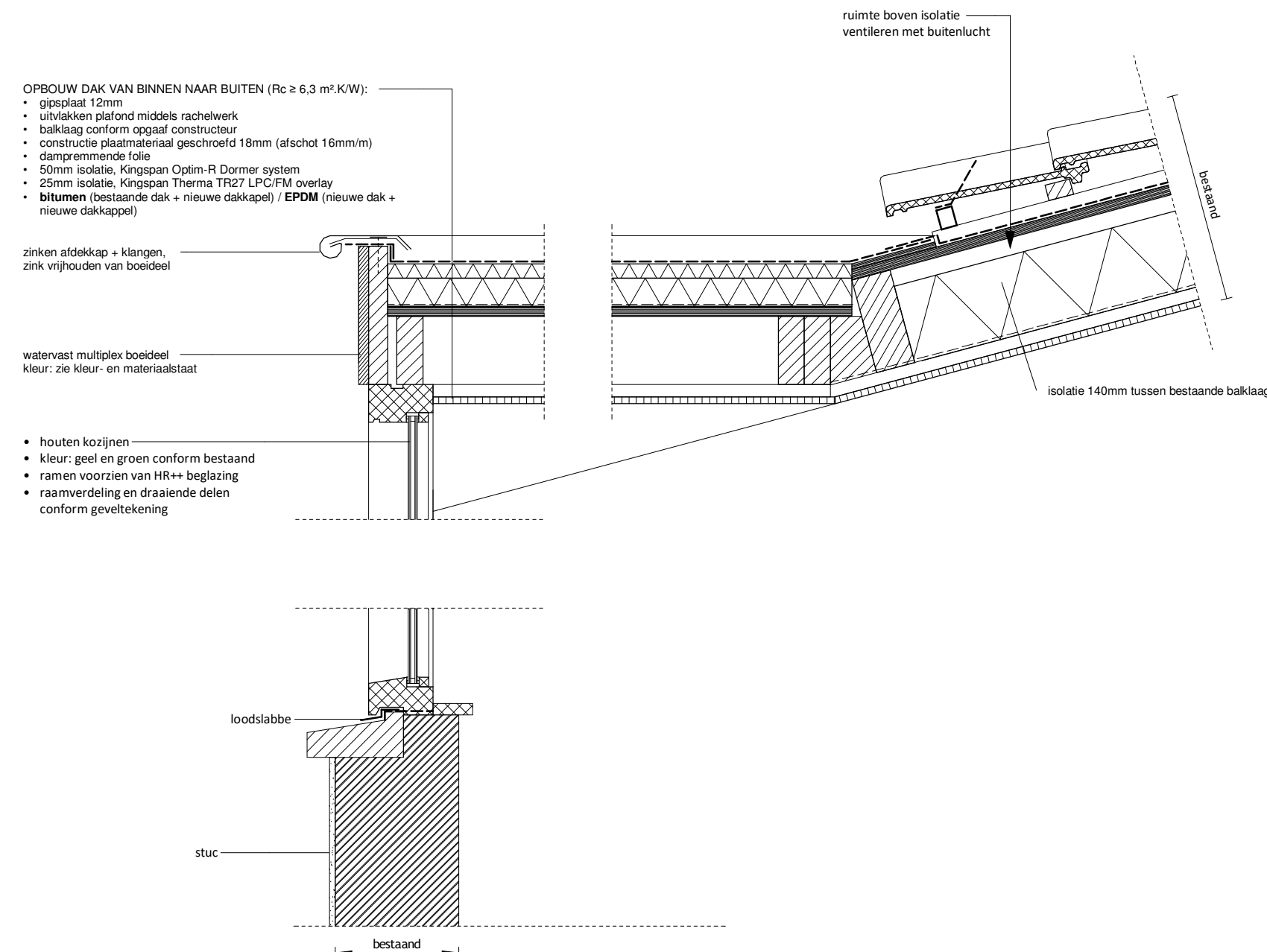
Een afscheiding als bedoeld in artikel 2.17 of een constructieonderdeel dat, installatie die of onderdeel van een installatie dat aan of naast een dergelijke afscheiding is geplaatst, heeft, ter voorkoming van het overkluiteren, geen opstapmogelijkheden tussen 0,2 m en 0,7 m boven een vloer, een tredevlak of een vloer van een hellingbaan.

VA01

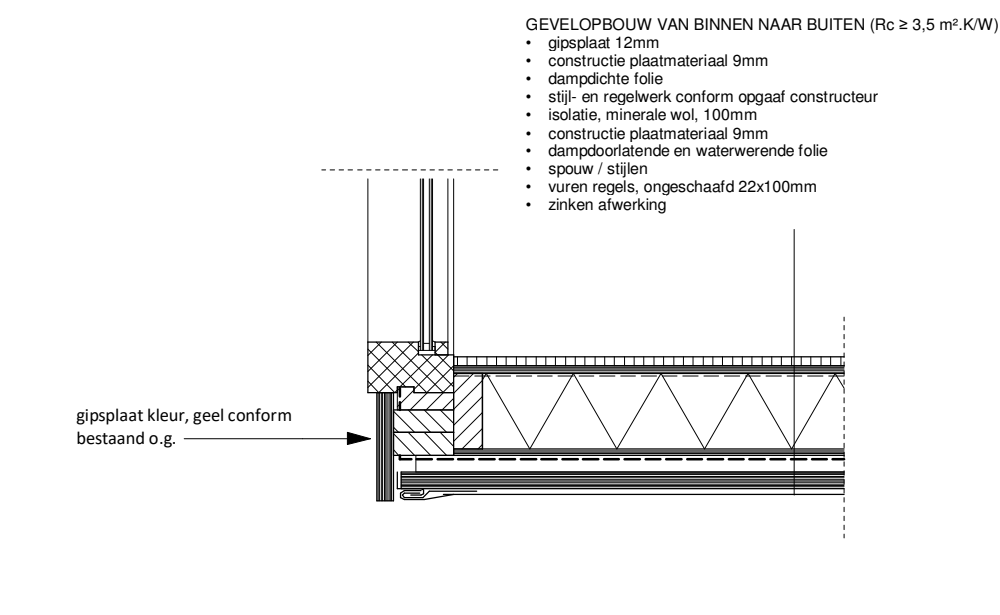


Behoort bij besluit W2021/264 van het college van Kaag en Braassem d.d. 08-11-2021

DK01



DK02-H



## Kleur- en materiaalstaat

- Gevel: stucwerk, zuiver wit (RAL 9010)  
plint: stucwerk, verkeersgrijs (RAL 7043)
- Houtwerk:  
aanbouw: geschilderd, verkeersgrijs (RAL 7043)  
zijwang: kleur: geel, conform bestand o.g.
- Kozijnen:  
aanbouw: hout geschilderd, kleur: verkeersgrijs (RAL 7043)  
vervangen: hout geschilderd, kleur: geel en groen conform bestand o.g.

### Isolatie (tenzij anders aangegeven op tekening)

- Gevel:  
Binnen: minerale wol o.g.  
Buiten: Kingspan Kooltherm K12 o.g.
- Plat dak:  
Kingspan Thermo TR26 o.g.

**schaeffer**

Studioschaeffer B.V.  
Architecten BNA

Schoepmakersstraat 47  
2515 VA Den Haag  
+31 (0)70 32 22 757  
info@studioschaeffer.nl  
www.studioschaeffer.nl

Project: 21196 Julianalaan 37 - Kaag  
Opdrachtgever: 2k B.V.  
Architect: **schaeffer**  
Contactpersoon: ir. **schaeffer** Tekenaar: MH  
Tekening: Details  
Fase: Aanvraag vergunning(en) (AOV)  
Tekeningnummer: TEK-SET-A1-01 Papiermaat: A1 Schaal: 1 : 10  
Datum origineel: 06-08-2021 Maten in het werk controleren  
Wijzigingen: