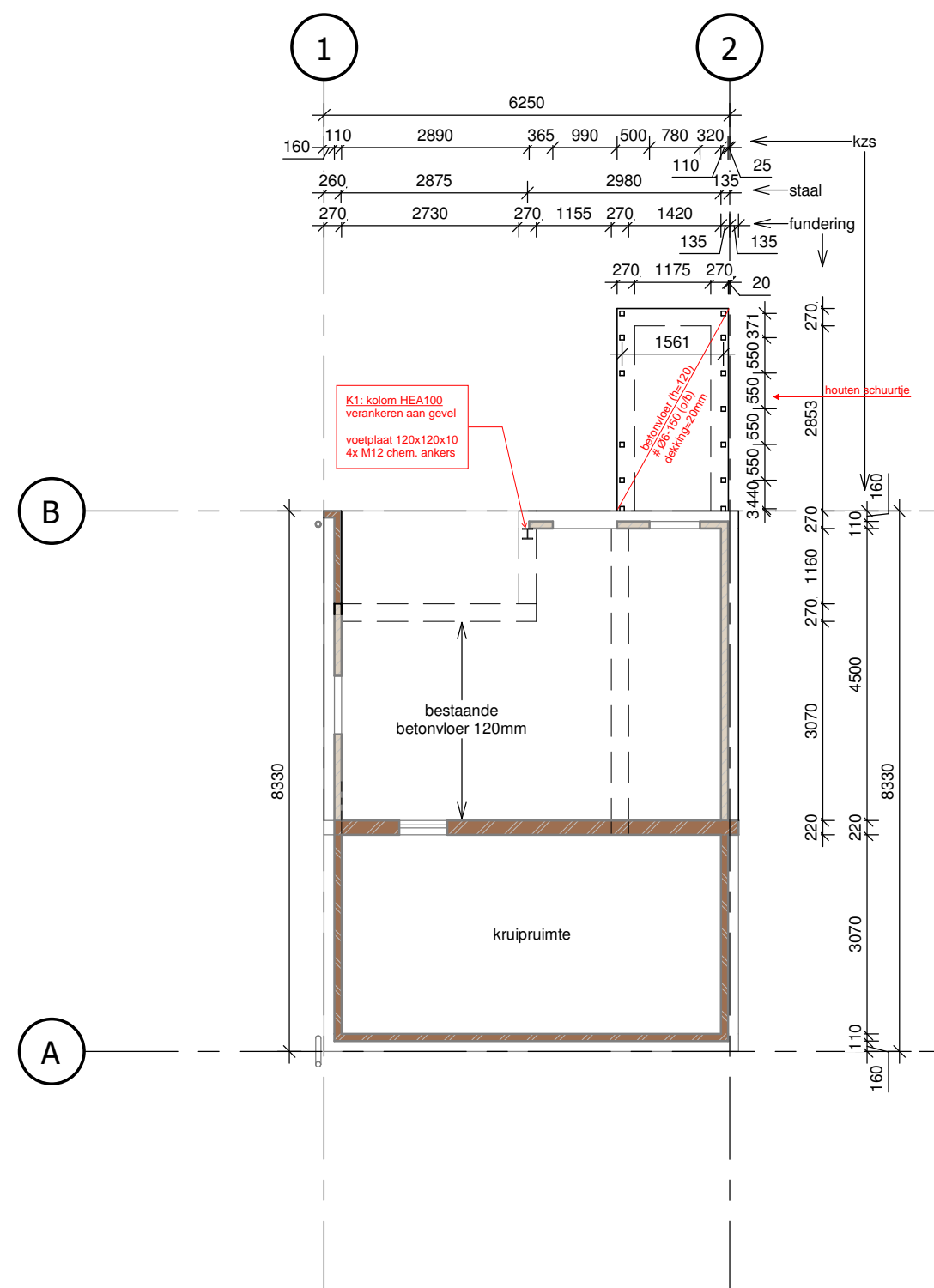
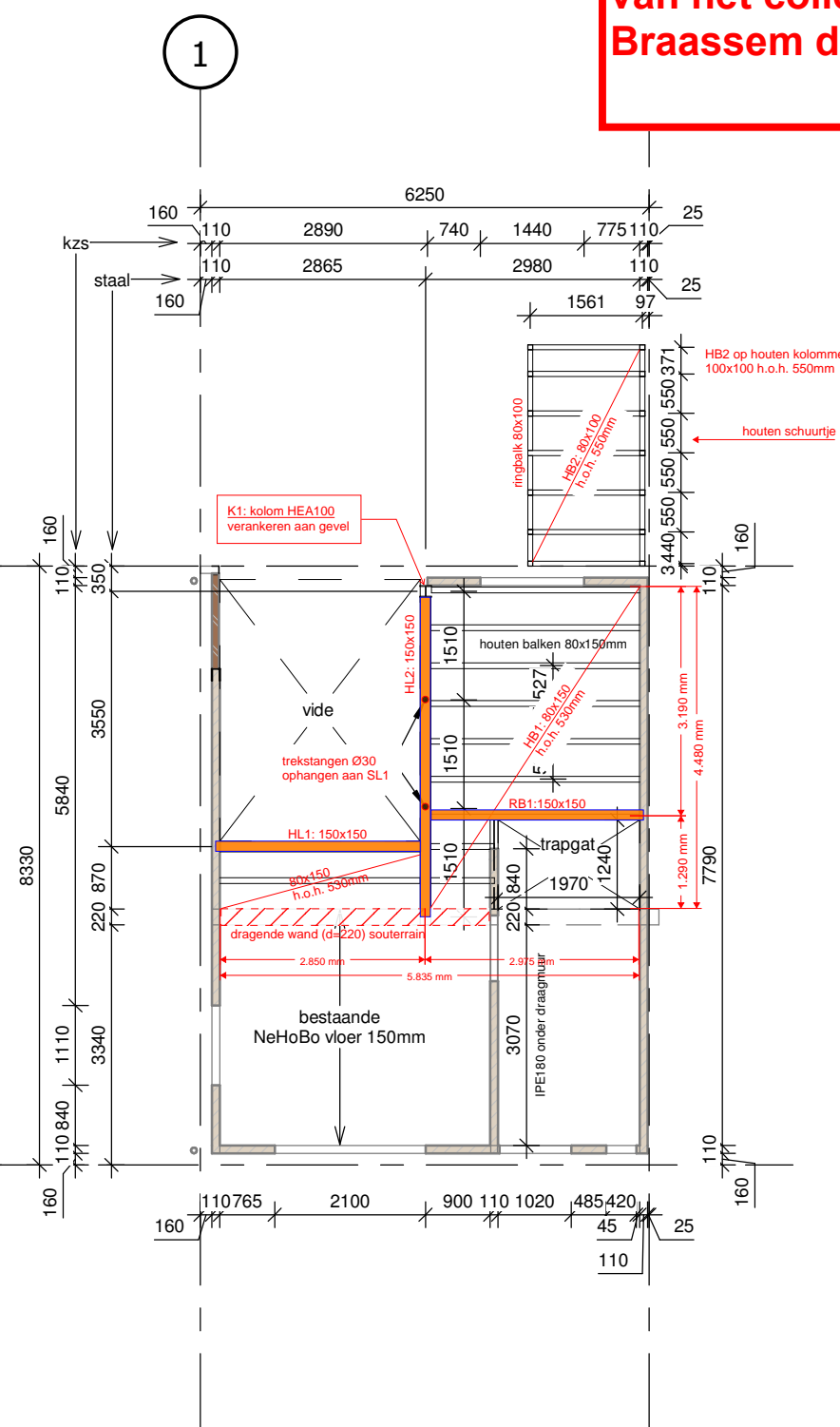


Behoort bij besluit W2021/328
van het college van Kaag en
Braassem d.d. 08-11-2021



Souterrain
Constructie



Begane grond
Constructie



HOUT BESTAAND: C18
HOUT NIEUW: D30
STAAL FLENSPROFIEL: S235
STAAL KOKERPROFIEL: S275
BETON: C20/25

project: 21323 - Westeinde 8B Roelofarendsveen
onderdeel: interne wijziging

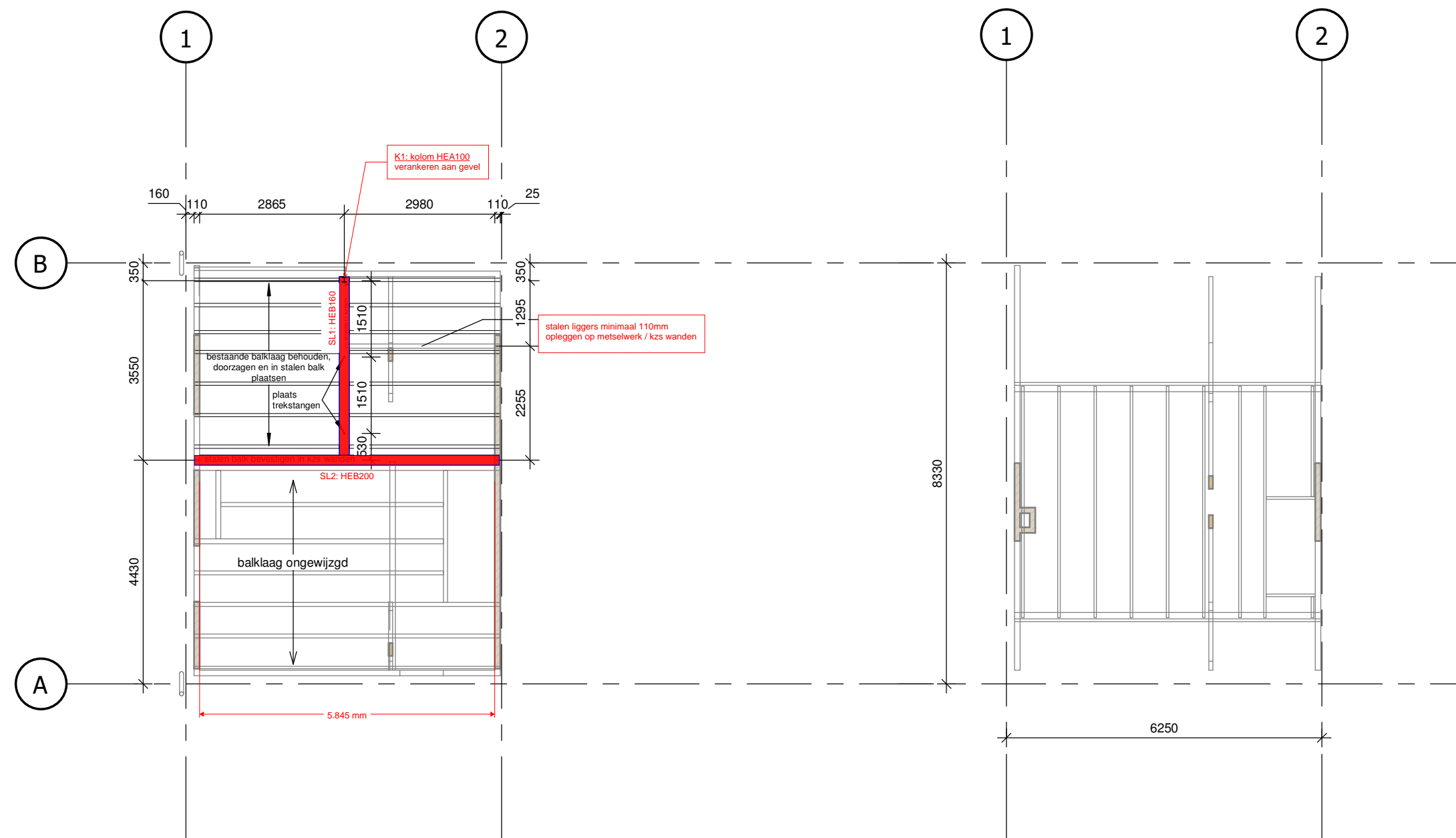
concept: 11-10-2021
definitief: 15-10-2021

ALLE MATEN IN HET WERK CONTROLEREN!

CAN Engineering
bouwadviesbureau

nieuw	VA/H-07
werk	P402
tekening	plattegronden
schaal	1 : 100
datum	rev. datum

Draftmen



Eerste verdieping
Constructie

Tweede verdieping
Constructie ongewijzigd

HOUT BESTAAND: C18
HOUT NIEUW: D30
STAAL FLENSPROFIEL: S235
STAAL KOKERPROFIEL: S275
BETON: C20/25

project: 21323 - Westeinde 8B Roelofarendsveen
onderdeel: interne wijziging

concept: 11-10-2021
definitief: 15-10-2021

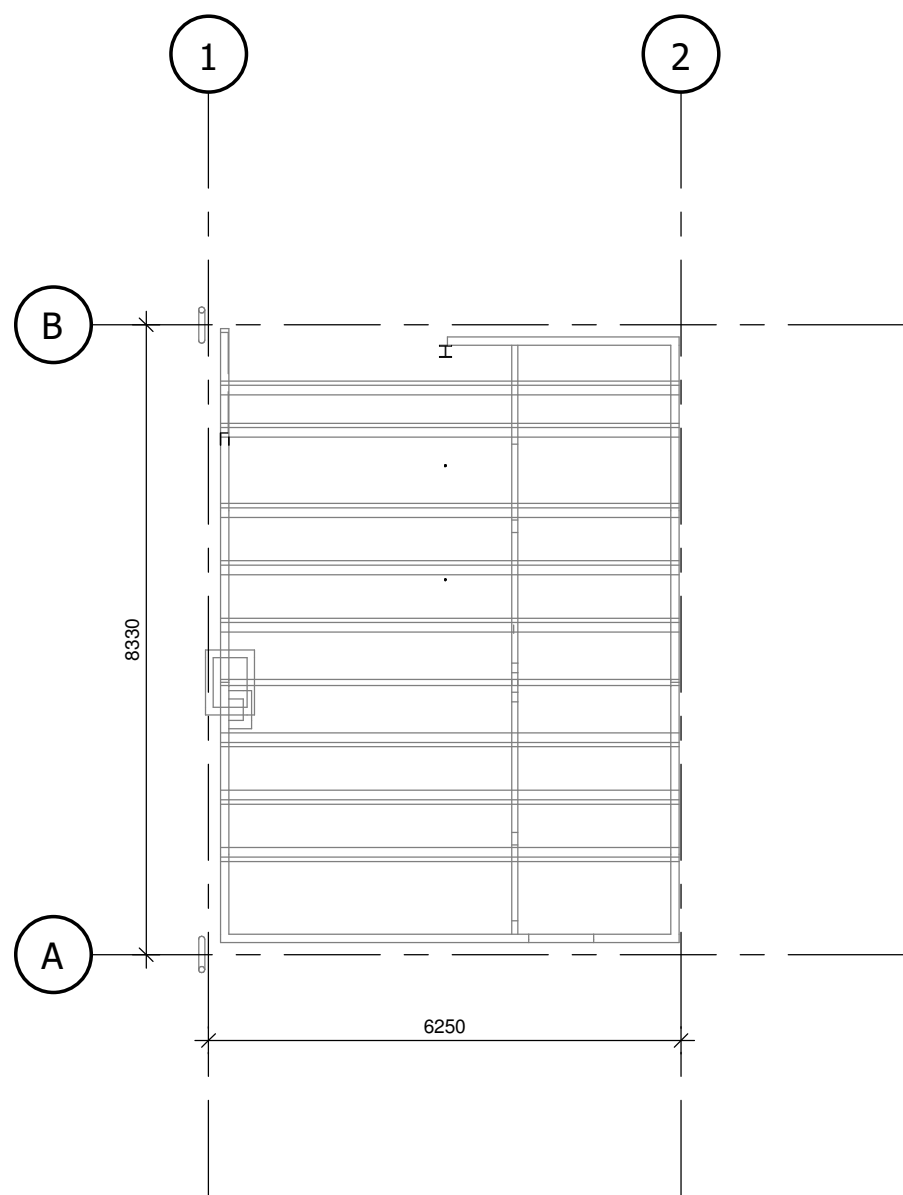
ALLE MATEN IN HET WERK CONTROLEREN!

 **CAN Engineering**
b o u w a d v i e s b u r e a u

nie./best. **VA/H-08**

werk	P402
tekening	plattegronden
schaal	1 : 100
datum	rev. datum

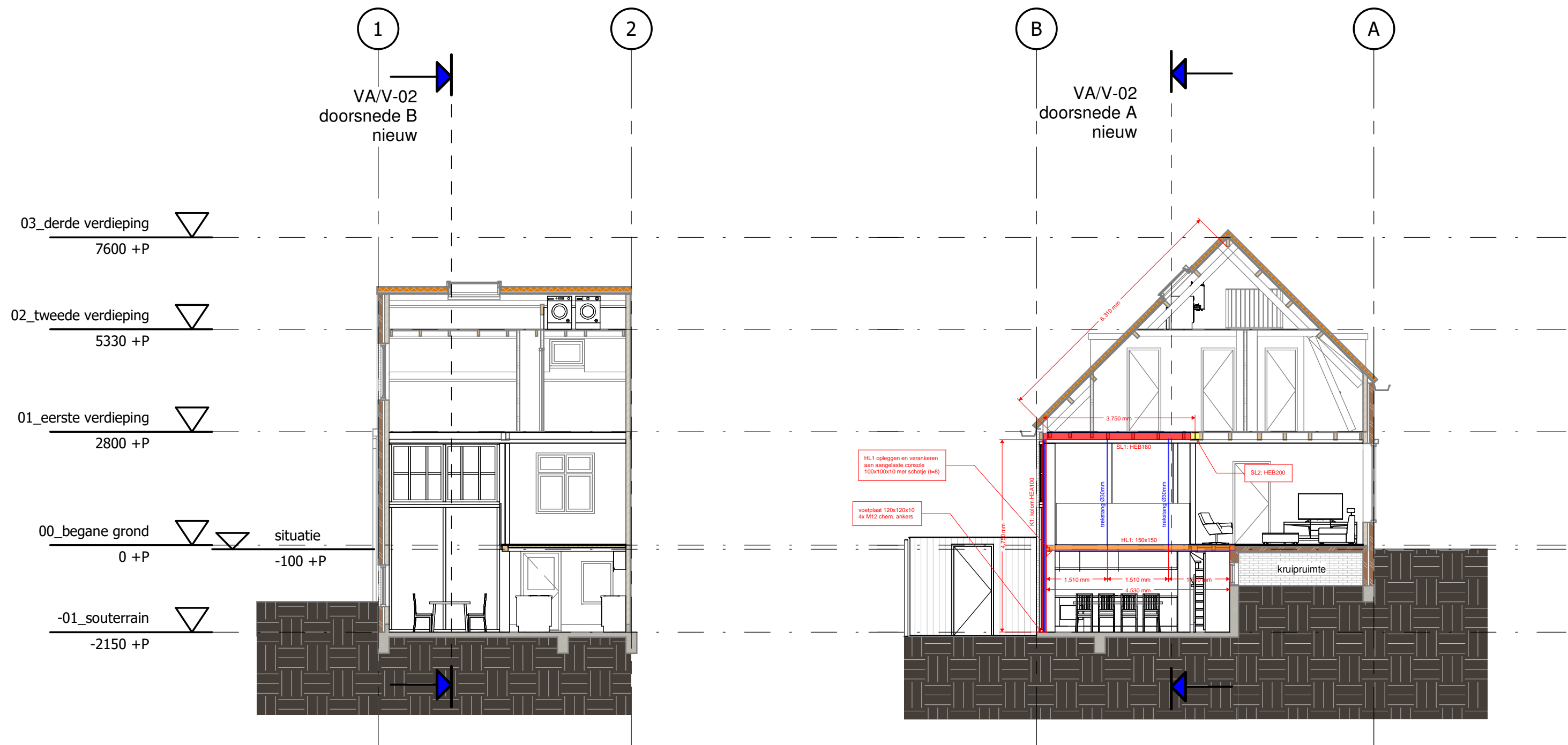
 **Draftmen**



Derde verdieping
Constructie ongewijzigd

bestaand VA/H-09

werk	P402	
tekening	plattegronden	versie
schaal	1 : 100	
datum		rev. datum



Doorsnede A

Doorsnede B

nieuw	VA/V-02
werk	P402
tekening	doorsneden
schaal	1 : 100
datum	rev. datum