

## PRINCIPE DETAILS

Behoort bij besluit W2021/240  
van het college van Kaag en  
Braassem d.d. 25-10-2021



info@2BIM.nl || 071 331 60 37 || www.2BIM.nl  
postbus 12 || 2370 AA || roelofarendsveen  
noordeinde 100a || 2371 CW || roelofarendsveen

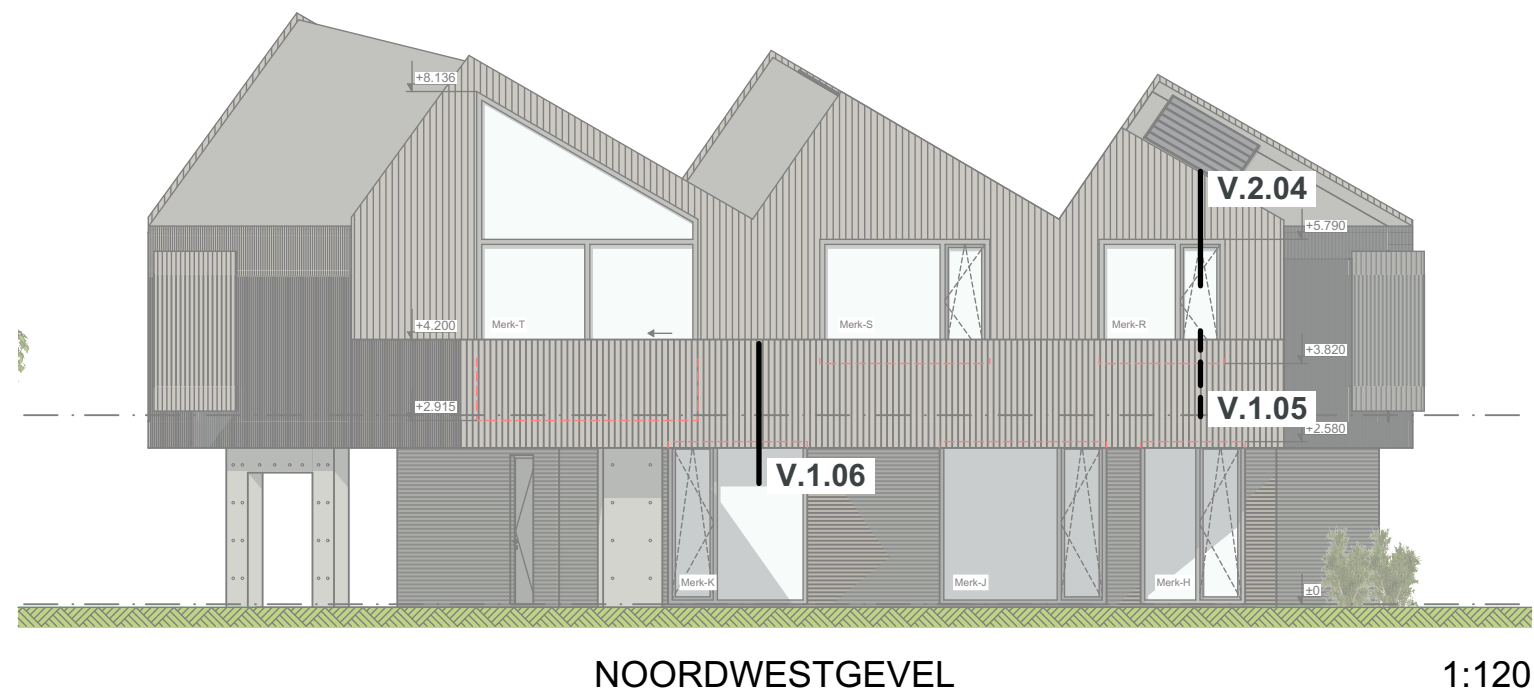
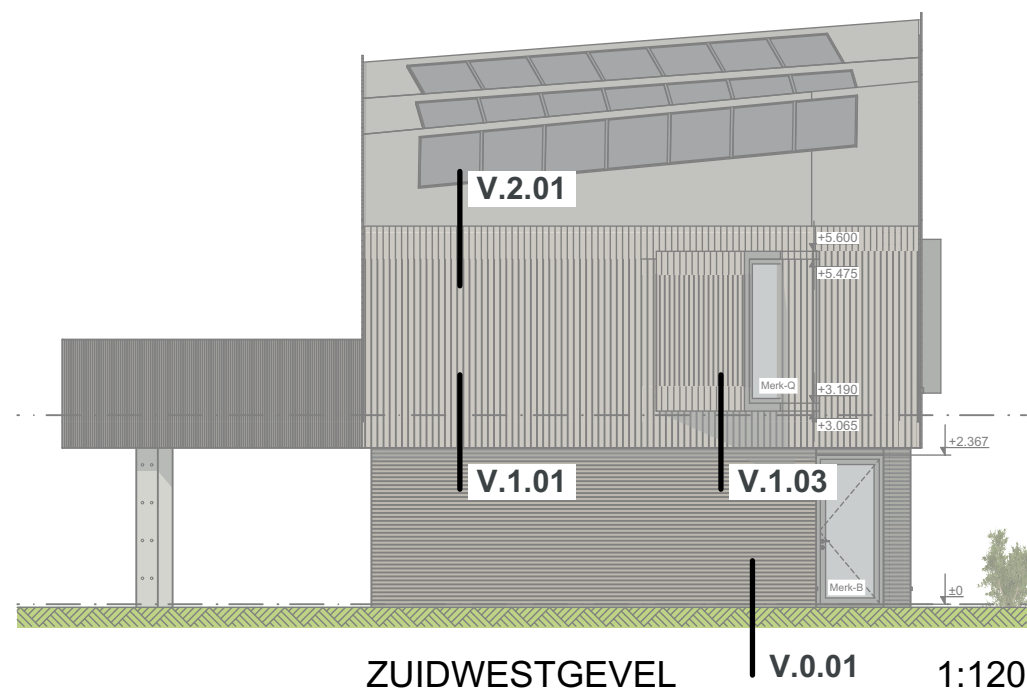
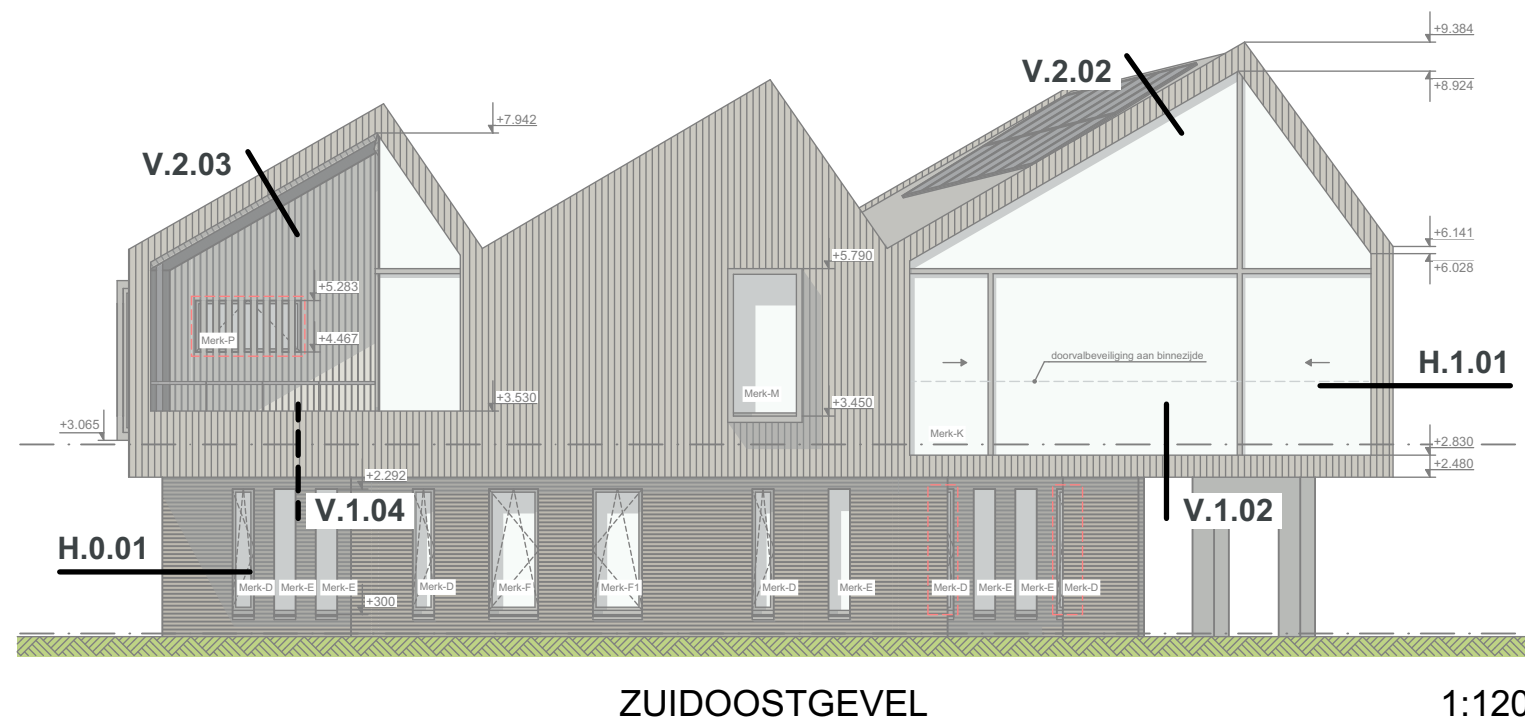
constructies volgens nadere opgave constructeur

Noordkade 13 Roelofarendsveen | | Fam. Akerboom

project: 2B19032  
blad: BA-500  
schaal: (A3)  
datum: 2021-07-18

-- PRINCIPE DETAILS --

OVERZICHT DETAILS			
BLAD	DETAIL	DATUM	STATUS
BA-500.01	H.0. 01	2021-07-18	
BA-500.02	H.1. 01	2021-07-18	
BA-500.03	V.0. 01	2021-07-18	
BA-500.04	V.0.02	2021-07-18	
BA-500.05	V.1.01	2021-07-18	
BA-500.06	V.1.02	2021-07-18	
BA-500.07	V.1.03	2021-07-18	
BA-500.08	V.1.04	2021-07-18	
BA-500.09	V.1.05	2021-07-18	
BA-500.10	V.1.06	2021-07-18	
BA-500.11	V.1.07	2021-07-18	
BA-500.12	V.2.01	2021-07-18	
BA-500.13	V.2.02	2021-07-18	
BA-500.14	V.2.03	2021-07-18	
BA-500.15	V.2.04	2021-07-18	

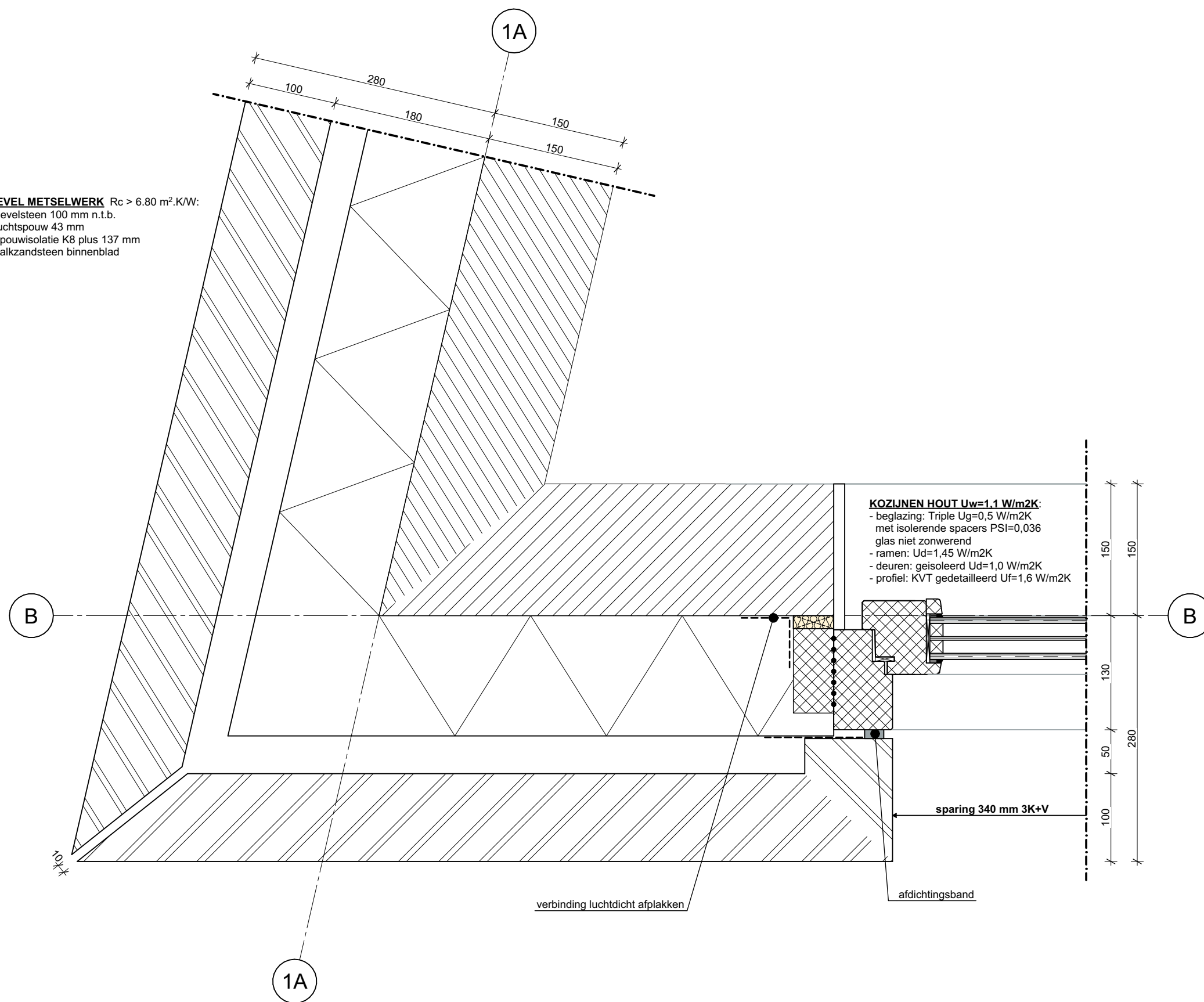


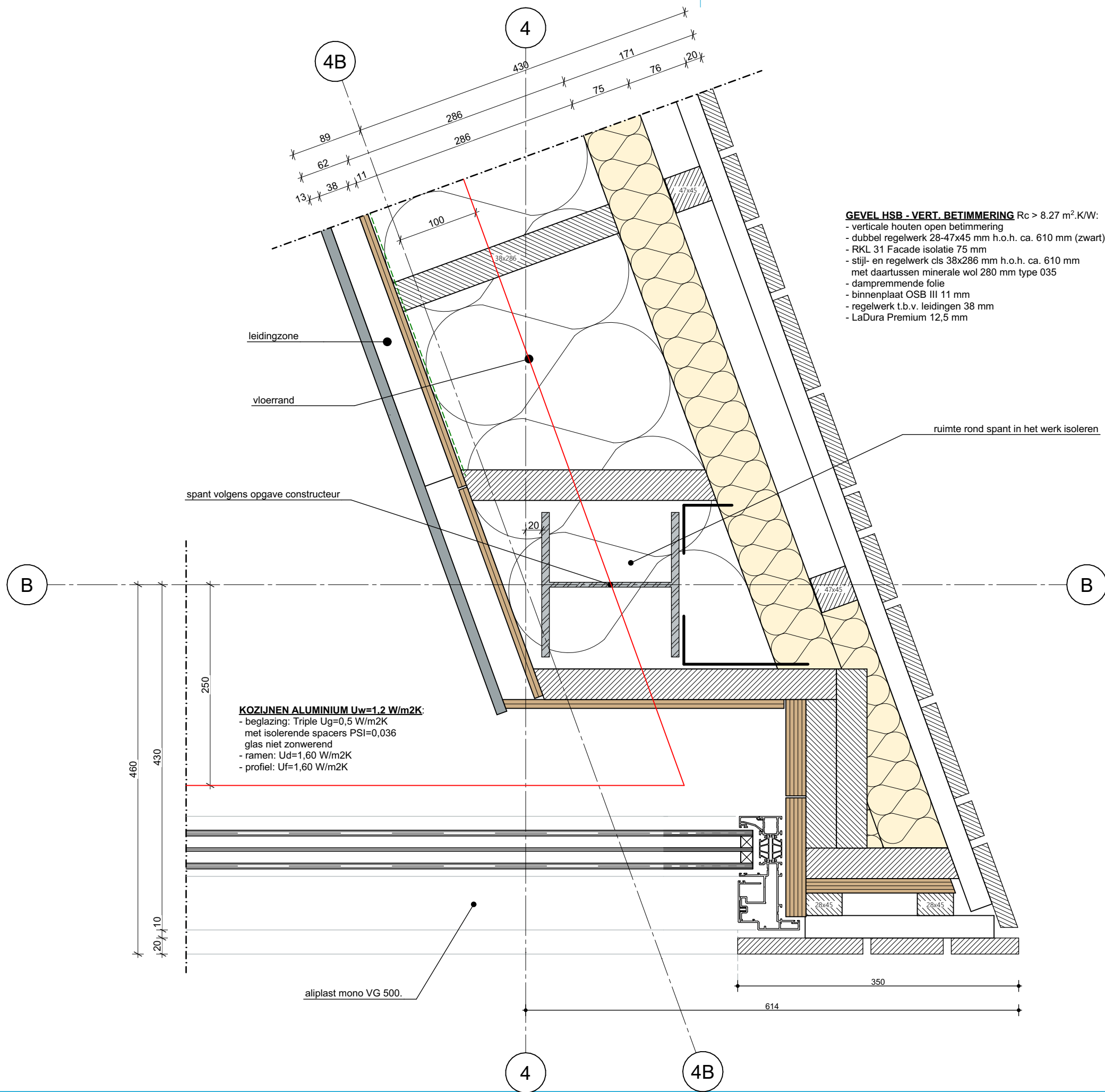
# Noordkade 13 Roelofarendsveen | Fam. Akerboom

project: 2B19032  
blad: BA-500  
schaal: 1:120 (A3)  
datum: 2021-07-18

-- OVERZICHT DETAILS --

**GEVEL METSELWERK**  $R_c > 6.80 \text{ m}^2 \cdot \text{K/W}$ :  
- gevelsteen 100 mm n.t.b.  
- luchtsponw 43 mm  
- spouwisolatie K8 plus 137 mm  
- kalkzandsteen binnenblad





**GEVEL HSB - VERT. BETIMMERING**  $R_c > 8.27 \text{ m}^2.\text{K/W}$ :

- verticale houten open betimmering
- dubbel regelwerk 28-47x45 mm h.o.h. ca. 610 mm (zwart)
- RKL 31 Facade isolatie 75 mm
- stijl- en regelwerk cls 38x286 mm h.o.h. ca. 610 mm met daartussen minerale wol 280 mm type 035
- dampremmende folie
- binnenplaat OSB III 11 mm
- regelwerk t.b.v. leidingen 38 mm
- LaDura Premium 12,5 mm

**KOZIJNEN ALUMINIUM**  $U_w=1.2 \text{ W/m}^2\text{K}$ :

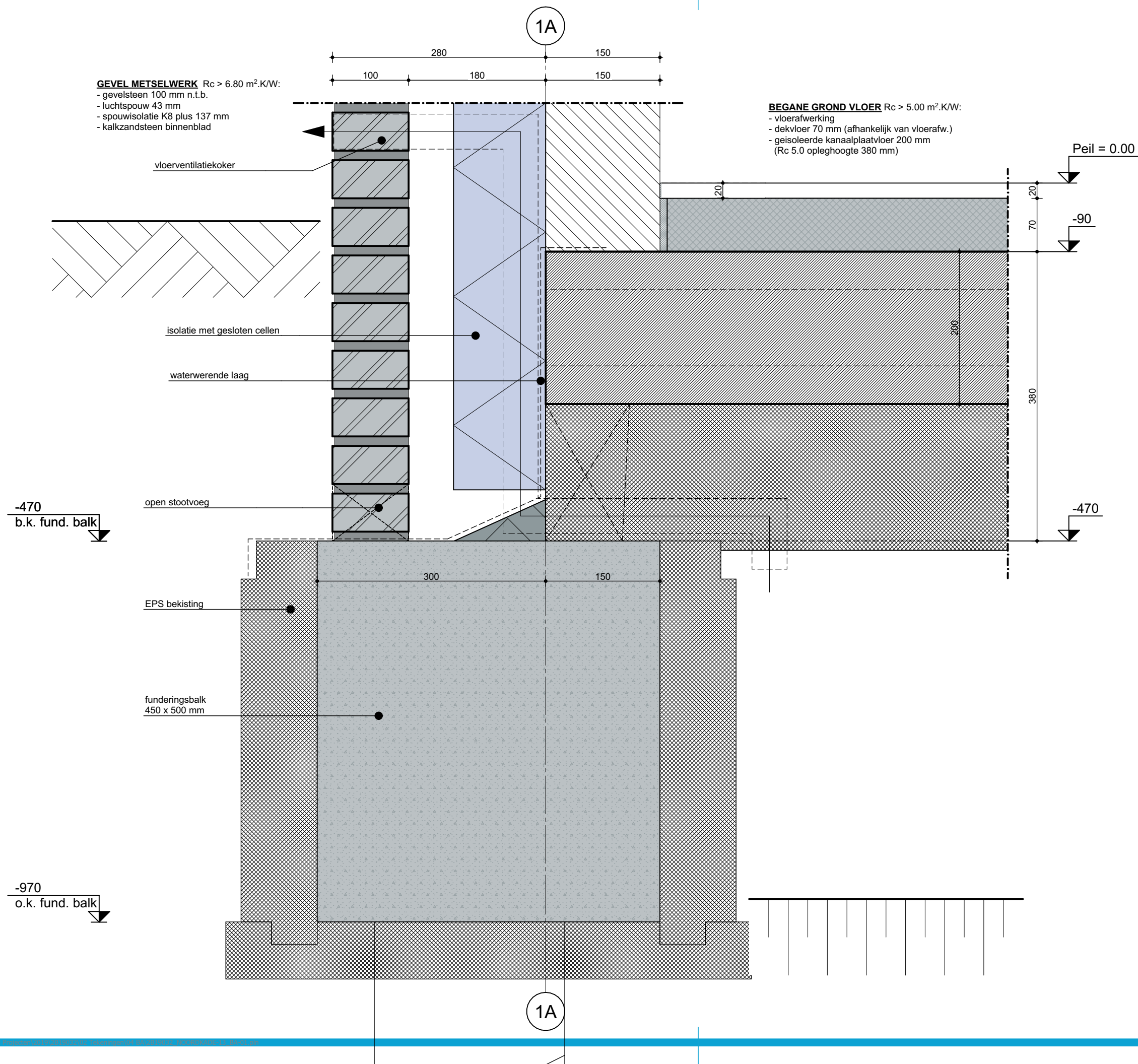
- beglazing: Triple  $U_g=0.5 \text{ W/m}^2\text{K}$  met isolerende spacers  $PSI=0.036$  glas niet zonwerend
- ramen:  $U_d=1.60 \text{ W/m}^2\text{K}$
- profiel:  $U_f=1.60 \text{ W/m}^2\text{K}$

project: 2B19032  
blad: BA-500.02  
schaal: 1:5 (A3)  
datum: 2021-07-18

--H.1.01--





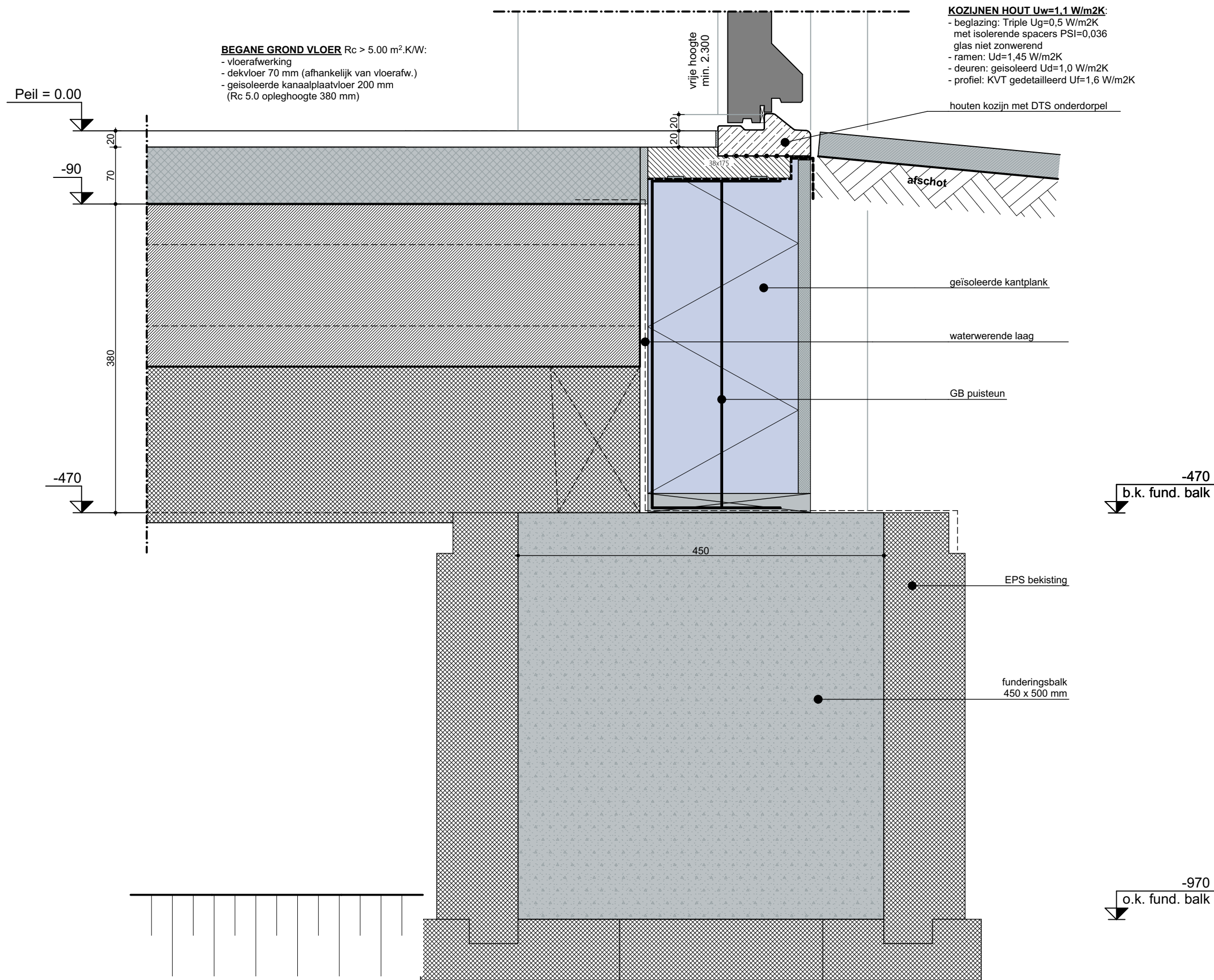


2B19032  
BA-500.03  
1:5 (A3)  
2021-07-18

project:  
blad:  
schaal:  
datum:

--V.0.01--







**GEVEL HSB - VERT. BETIMMERING**  $R_c > 8.27 \text{ m}^2 \cdot \text{K/W}$ :  
- verticale houten open betimmering  
- dubbel regelwerk 28-47x45 mm h.o.h. ca. 610 mm (zwart)  
- RKL 31 Facade isolatie 75 mm  
- stijl- en regelwerk cls 38x286 mm h.o.h. ca. 610 mm  
met daartussen minerale wol 280 mm type 035  
- dampremmende folie  
- binnenplaat OSB III 11 mm  
- regelwerk t.b.v. leidingen 38 mm  
- LaDura Premium 12,5 mm

+2.530  
bk metselwerk

+2.480  
ok gevelbekleding

leidingzone

**VERDIEPINGSVLOER:**

- vloerafwerking n.t.b.
- dekvloer 70 mm (afhankelijk van vloerafw.)
- breedplaatvloer 270 mm

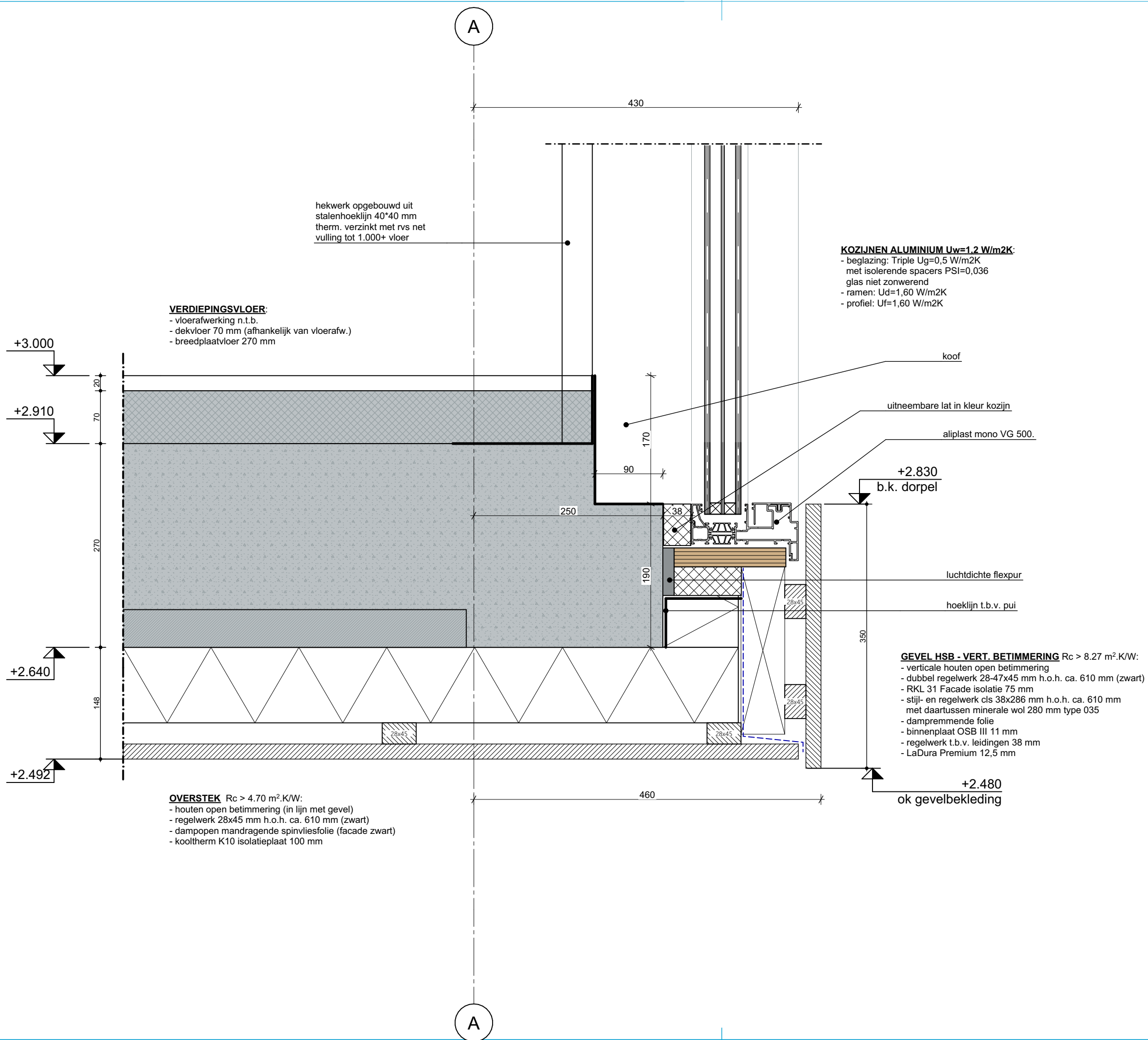
+3.000

+2.910

+2.640

--V.1.01--

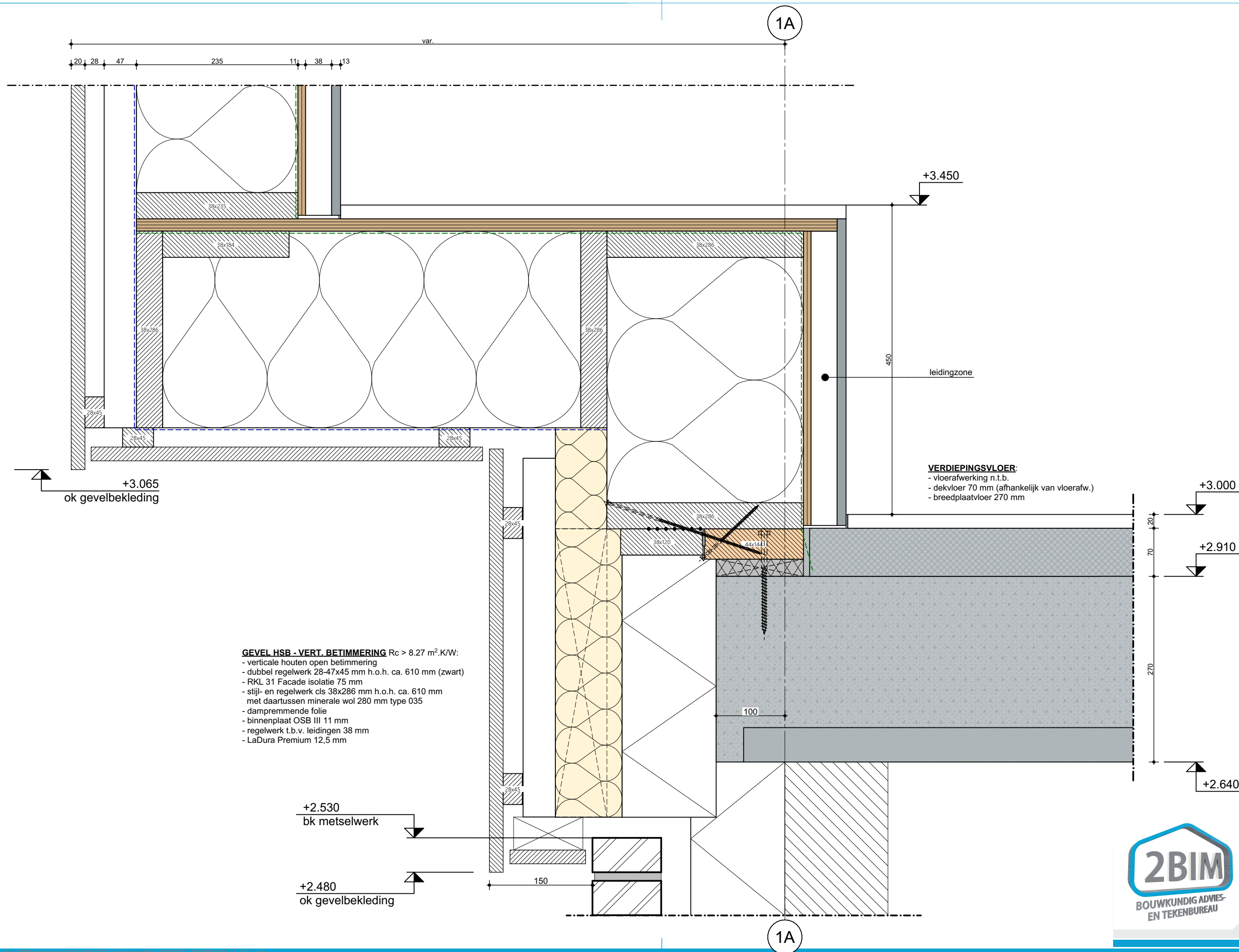




project: 2B19032  
blad: BA-500.06  
schaal: 1:5 (A3)  
datum: 2021-07-18

--V.1.02--





**GEVEL HSB - VERT. BETIMMERING**  $R_c > 8.27 \text{ m}^2 \cdot \text{K/W}$ :

- verticale houten open betimmering
- dubbel regelwerk 28-47x45 mm h.o.h. ca. 610 mm (zwart)
- RKL 31 Facade isolatie 75 mm
- stijl- en regelwerk cls 38x286 mm h.o.h. ca. 610 mm met daartussen minerale wol 280 mm type 035
- dampremmende folie
- binnenplaat OSB III 11 mm
- regelwerk t.b.v. leidingen 38 mm
- LaDura Premium 12,5 mm

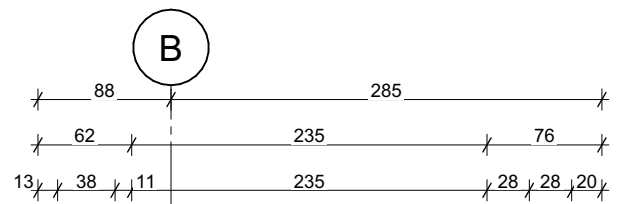
**VERDIEPINGSVLOER:**

- vloerafwerking n.t.b.
- dekvloer 70 mm (afhankelijk van vloerafw.)
- breedplaatvloer 270 mm



project: 2B19032  
blad: BA-500.07  
schaal: 1:5 (A3)  
datum: 2021-07-18

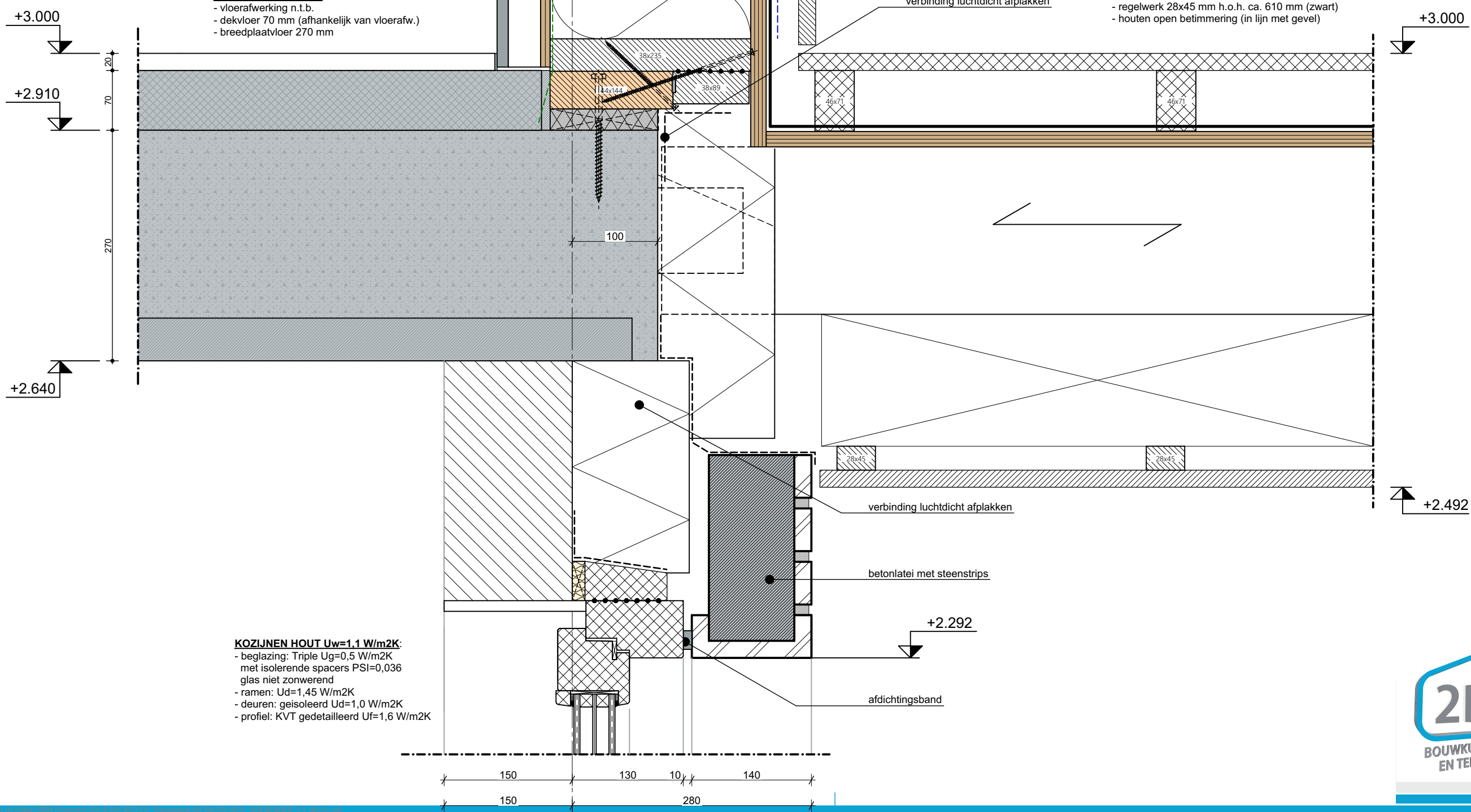
--V.1.03--



**VERDIEPINGSVLOER:**  
- vloerafwerking n.t.b.  
- dekvloer 70 mm (afhankelijk van vloerafw.)  
- breedplaatvloer 270 mm

**GEVEL HSB - BINNENGEVEL**  $R_c > 5.58 \text{ m}^2 \cdot \text{K/W}$ :  
- betimmering n.t.b.  
- dubbel regelwerk 28-47x45 mm h.o.h. ca. 610 mm (zwart)  
- RKL 31 Facade isolatie 75 mm  
- stijl- en regelwerk cls 38x286 mm h.o.h. ca. 610 mm met daartussen minerale wol 280 mm type 035  
- dampremmende folie  
- binnenplaat OSB III 11 mm  
- regelwerk t.b.v. leidingen 38 mm  
- LaDura Premium 12,5 mm

**VLOER BALKON / DAKTERRAS:**  
- houten vlinderdelen  
- onderregels 46x71 mm h.o.h. 400 mm  
- epdm dakbedekking  
- wbp multiplex 18 mm  
- balklaag 71x196 mm h.o.h. 610 mm  
- regelwerk 28x45 mm h.o.h. ca. 610 mm (zwart)  
- houten open betimmering (in lijn met gevel)



**KOZIJNEN HOUT**  $U_w=1.1 \text{ W/m}^2\text{K}$ :  
- beglazing: Triple  $U_g=0.5 \text{ W/m}^2\text{K}$  met isolerende spacers  $PSI=0.036$  glas niet zonwerend  
- ramen:  $U_d=1.45 \text{ W/m}^2\text{K}$   
- deuren: geïsoleerd  $U_d=1.0 \text{ W/m}^2\text{K}$   
- profiel: KVT gedetailleerd  $U_f=1.6 \text{ W/m}^2\text{K}$

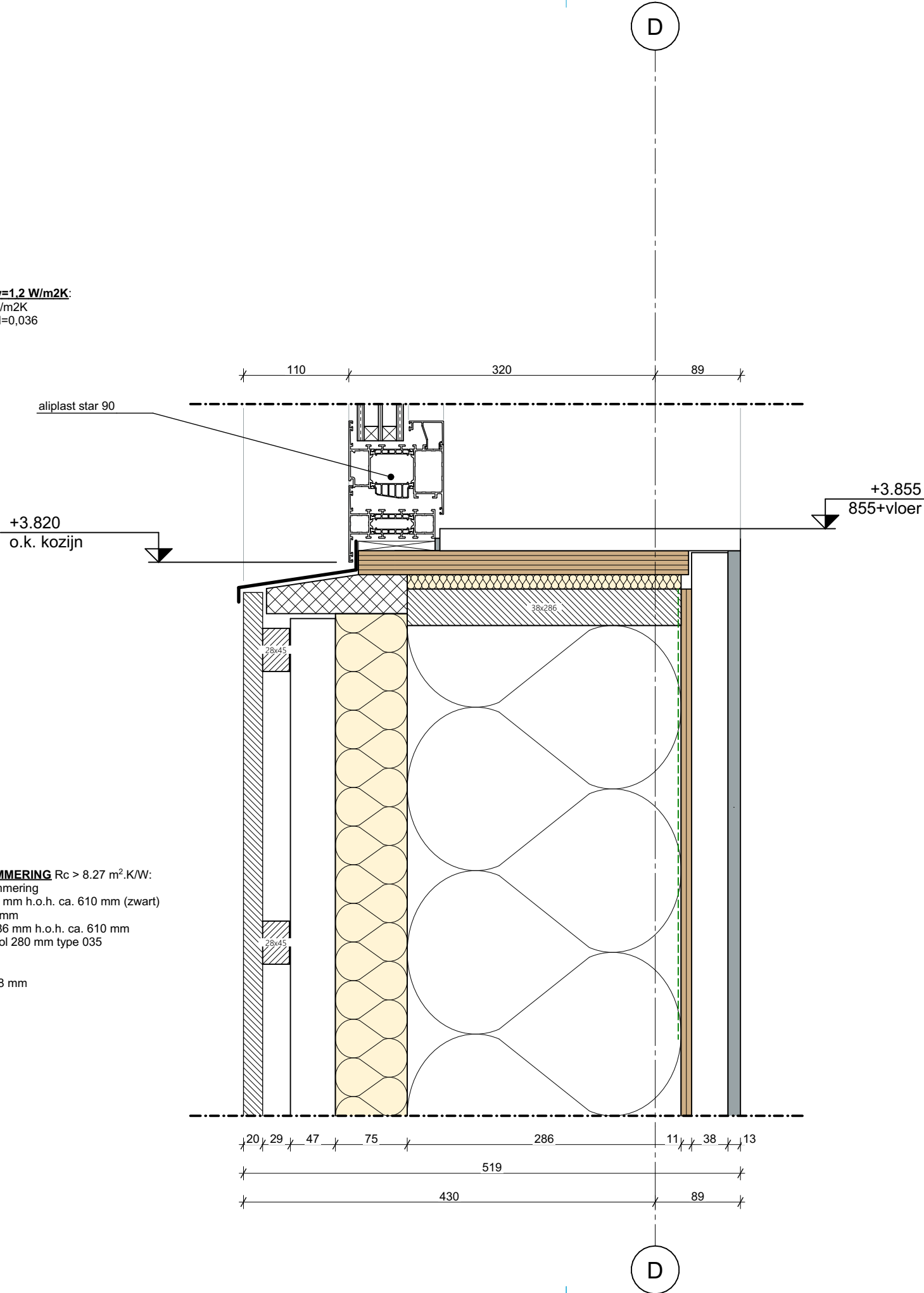


project: 2B19032  
blad: BA-500.08  
schaal: 1:5 (A3)  
datum: 2021-07-18

--V.1.04--

**KOZIJNEN ALUMINIUM  $U_w=1,2 \text{ W/m}^2\text{K}$ :**  
- beglazing: Triple  $U_g=0,5 \text{ W/m}^2\text{K}$   
met isolerende spacers  $PSI=0,036$   
glas niet zonwerend  
- ramen:  $U_d=1,60 \text{ W/m}^2\text{K}$   
- profiel:  $U_f=1,60 \text{ W/m}^2\text{K}$

**GEVEL HSB - VERT. BETIMMERING  $R_c > 8,27 \text{ m}^2\text{K/W}$ :**  
- verticale houten open betimmering  
- dubbel regelwerk 28-47x45 mm h.o.h. ca. 610 mm (zwart)  
- RKL 31 Facade isolatie 75 mm  
- stijl- en regelwerk cls 38x286 mm h.o.h. ca. 610 mm  
met daartussen minerale wol 280 mm type 035  
- dampremmende folie  
- binnenplaat OSB III 11 mm  
- regelwerk t.b.v. leidingen 38 mm  
- LaDura Premium 12,5 mm





+4.200
<u>b.k. borstvering</u>



520

- verticale houten open betimmering
- dubbel regelwerk 28x45 mm h.o.h. ca. 610 mm (zwart)
- stijl- en regelwerk cis 38x183 mm h.o.h. ca. 610 mm
- buitenplaat OSB III 18 mm
- dubbel regelwerk 28x45 mm h.o.h. ca. 610 mm (zwart)
- verticale houten open betimmering

- houten vlondersdelen
- onderregels 46x71 mm h.o.h. 400 mm
- edpm dakbedekking
- wbp multiplex 18 mm
- balklaag 71x196 mm h.o.h. 610 mm
- regelwerk 28x45 mm h.o.h. ca. 610 mm (zwart)
- houten opzet betimmering (in lijn met gevel)



ok gevelbekleding

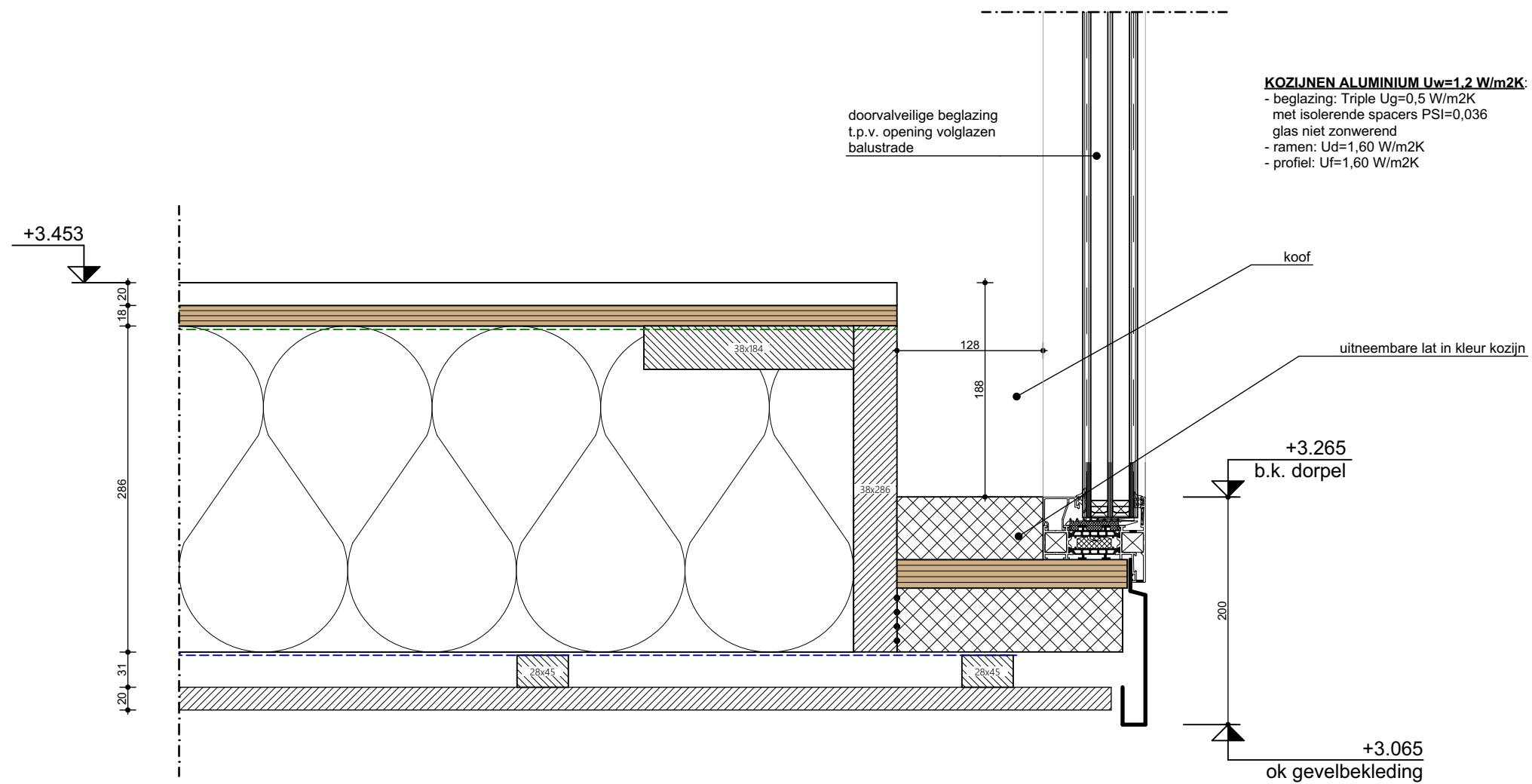
spant volgens opgave constructeur

# --V.1.06--

blad: BA-500.10

datum: 2021-07-18





# --v.2.01--

2021-07-18

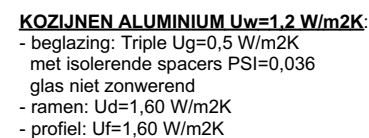
datum:

## 2BIM

**BOUWKUNDIG ADVIES-  
EN TEKENBUREAU**



- stalen felsdak zwart (RAL n.t.b.)
- ruwe delen 22x100 mm
- tengels 25x45 mm
- waterkerende dampopen spinvlies
- buitenplaat OSB III 18 mm
- gordingen cls 38x286 mm h.o.h. ca. 610 mm met daartussen minerale wol 280 mm
- dampremmende folie
- binnenplaat OSB III 11 mm
- regelwerk t.b.v. leidingen 38 mm
- LaDura Premium 12,5 mm



flexibele luchtdichte afdichting  
bevestiging pui met speling  
volgens nadere opgave leverancier

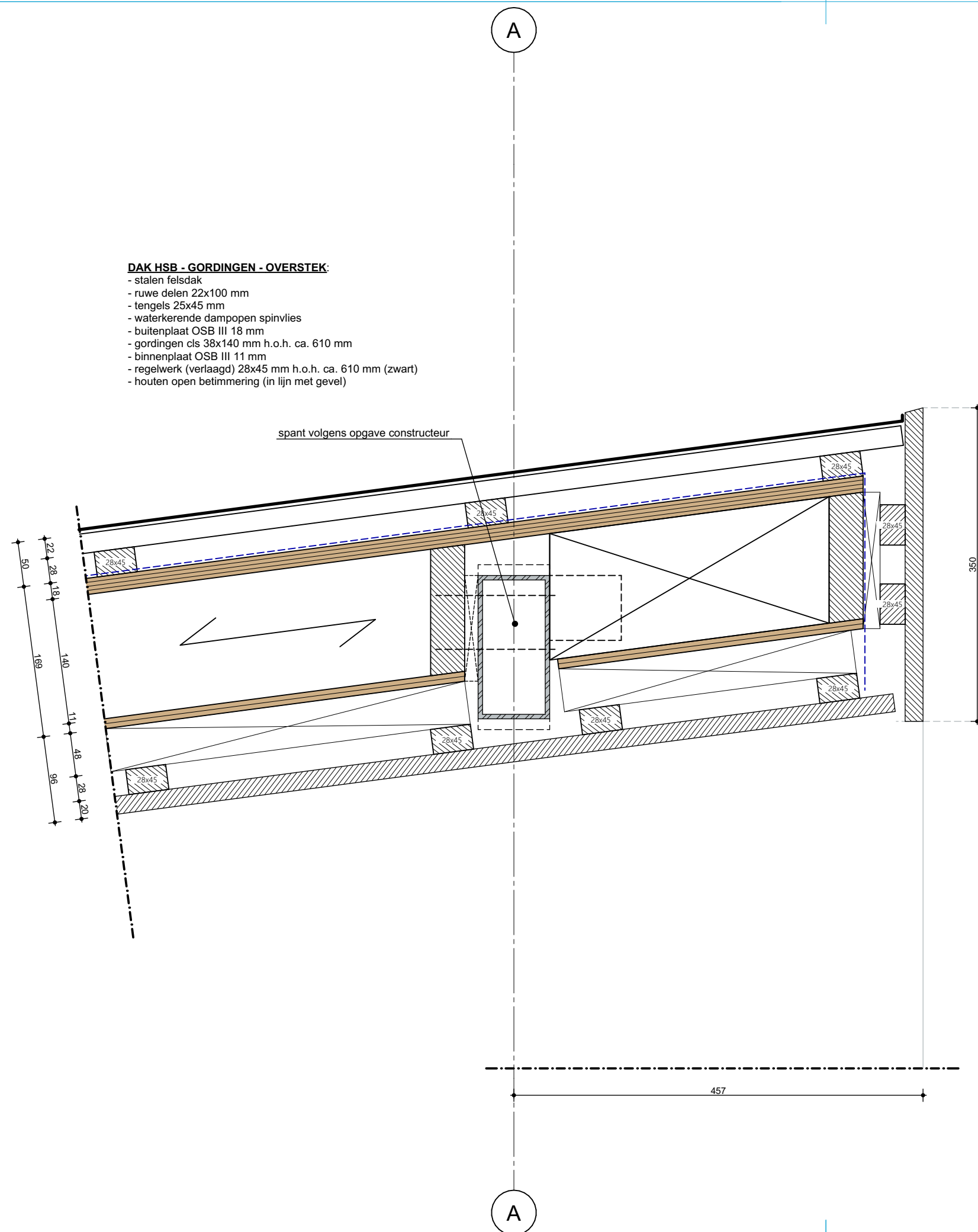
- verticale houten open betimmering
- dubbel regelwerk 28-47x45 mm h.o.h. ca. 610 mm (zwart)
- RKL 31 Facade isolatie 75 mm
- stijl- en regelwerk cls 38x286 mm h.o.h. ca. 610 mm met daartussen minerale wol 280 mm type 035
- dampremmende folie
- binnenplaat OSB III 11 mm
- regelwerk t.b.v. leidingen 38 mm
- LaDura Premium 12,5 mm

bedienbare binnenzonwering gemetalliseerd weefsel

project:	2B19032
blad:	BA-500.13
schaal:	1:5 (A3)
datum:	2021-07-18

# --V.2.02--





**DAK HSB - GORDINGEN - OVERSTEK:**

- stalen feld dak
- ruwe delen 22x100 mm
- tengels 25x45 mm
- waterkerende dampopen spinvlies
- buitenplaat OSB III 18 mm
- gordingen cls 38x140 mm h.o.h. ca. 610 mm
- binnenplaat OSB III 11 mm
- regelwerk (verlaagd) 28x45 mm h.o.h. ca. 610 mm (zwart)
- houten open betimmering (in lijn met gevel)

**GEVEL HSB - VERT. BETIMMERING**  $R_c > 8.27 \text{ m}^2.\text{K/W}$ :

- verticale houten open betimmering
- dubbel regelwerk 28-47x45 mm h.o.h. ca. 610 mm (zwart)
- RKL 31 Facade isolatie 75 mm
- stijl- en regelwerk cls 38x286 mm h.o.h. ca. 610 mm met daartussen minerale wol 280 mm type 035
- dampremmende folie
- binnenplaat OSB III 11 mm
- regelwerk t.b.v. leidingen 38 mm
- LaDura Premium 12,5 mm

**GEVEL HSB - VERT. BETIMMERING**  $R_c > 8.27 \text{ m}^2 \cdot \text{K/W}$ :

- verticale houten open betimmering
- dubbel regelwerk 28-47x45 mm h.o.h. ca. 610 mm (zwart)
- RKL 31 Facade isolatie 75 mm
- stijl- en regelwerk cls 38x286 mm h.o.h. ca. 610 mm met daartussen minerale wol 280 mm type 035
- dampremmende folie
- binnenplaat OSB III 11 mm
- regelwerk t.b.v. leidingen 38 mm
- LaDura Premium 12,5 mm

**DAK HSB - GORDINGEN**  $R_c > 7.39 \text{ m}^2 \cdot \text{K/W}$ :

- stalen feldak zwart (RAL n.t.b.)
- ruwe delen 22x100 mm
- tengels 25x45 mm
- waterkerende dampopen spinvlies
- buitenplaat OSB III 18 mm
- gordingen cls 38x286 mm h.o.h. ca. 610 mm met daartussen minerale wol 280 mm
- dampremmende folie
- binnenplaat OSB III 11 mm
- regelwerk t.b.v. leidingen 38 mm
- LaDura Premium 12,5 mm

verbinding luchtdicht afplakken

leidingzone

leidingzone

+5.790  
b.k. kozijn

flexibele luchtdichte afdichting

aliplast star 90

**KOZIJNEN ALUMINIUM**  $U_w=1.2 \text{ W/m}^2\text{K}$ :

- beglazing: Triple  $U_g=0.5 \text{ W/m}^2\text{K}$  met isolerende spacers  $PSI=0.036$  glas niet zonwerend
- ramen:  $U_d=1.60 \text{ W/m}^2\text{K}$
- profiel:  $U_f=1.60 \text{ W/m}^2\text{K}$

