

**Behoort bij besluit W2021/270
van het college van Kaag en
Braassem d.d. 27-10-2021**

Domino's Pizza Netherlands
T.a.v. de heer [REDACTED]
Defentiedok 4
3433 KL NIEUWEGEIN

Bolderweg 57
1332 BA Almere
Tel. (036) 5320710
Fax. (036) 5320884
ABN-AMRO 46.67.60.795
ING 22.52.542
KvK Lelystad 390 33741
Url www.nu-air.com
Email Airmail@nu-air.com

Almere, 13 oktober 2021

Betreft : Luchthuishouding Domino's Pizza te Oude Wetering
Behandeld : [REDACTED]s

Geachte heer [REDACTED]

Onderstaand de ventilatieberekening conform NEN 8087 t.b.v. Domino's Pizza te Oude Wetering op de Meerkreuk 30

Artikel 3.38 Luchtverversing verblijfsgebied, verblijfsruimte, toiletruimte en badruimte

gebruiksfunctie	leden van toepassing	grenswaarde
	luchtverversing verblijfsruimte, toiletruimte en badruimte	capaciteit per persoon
artikel	3.38	3.38
lid	1 2 3 4 5 6 7	2 [dm ³ /s per persoon]
1 Woonfunctie	1 - 3 4 5 6 7	-
2 Bijeenkomstfunctie		
a voor kinderopvang	- 2 3 - - 6 7	3,44
b andere bijeenkomstfunctie	- 2 3 - - 6 7	2,12
3 Celfunctie	- 2 3 - - 6 7	
1 cel		6,40
2 andere verblijfsruimte		3,44
4 Gezondheidszorgfunctie	- 2 3 - - 6 7	3,44
5 Industriefunctie	- 2 3 - - 6 7	3,44
6 Kantoorfunctie	- 2 3 - - 6 7	3,44
7 Logiesfunctie	- 2 3 4 - 6 7	6,40
8 Onderwijsfunctie	- 2 3 - - 6 7	3,44
9 Sportfunctie	- 2 3 - - 6 7	3,44
10 Winkelfunctie	- 2 3 - - 6 7	2,12
11 Overige gebruiksfunctie		
a. voor het stallen van motorvoertuigen	- - - - - 6 7	-
b. andere overige gebruiksfunctie	- - - - - 6 7	-
12 Bouwwerk geen gebouw zijnde		
a. wegtunnel met een tunnellengte van meer dan 250 m	- - - - - - -	-
b. andere tunnel of tunnelvormig bouwwerk voor verkeer	- - - - - - -	-
c. ander bouwwerk geen gebouw zijnde	- - - - - - -	-

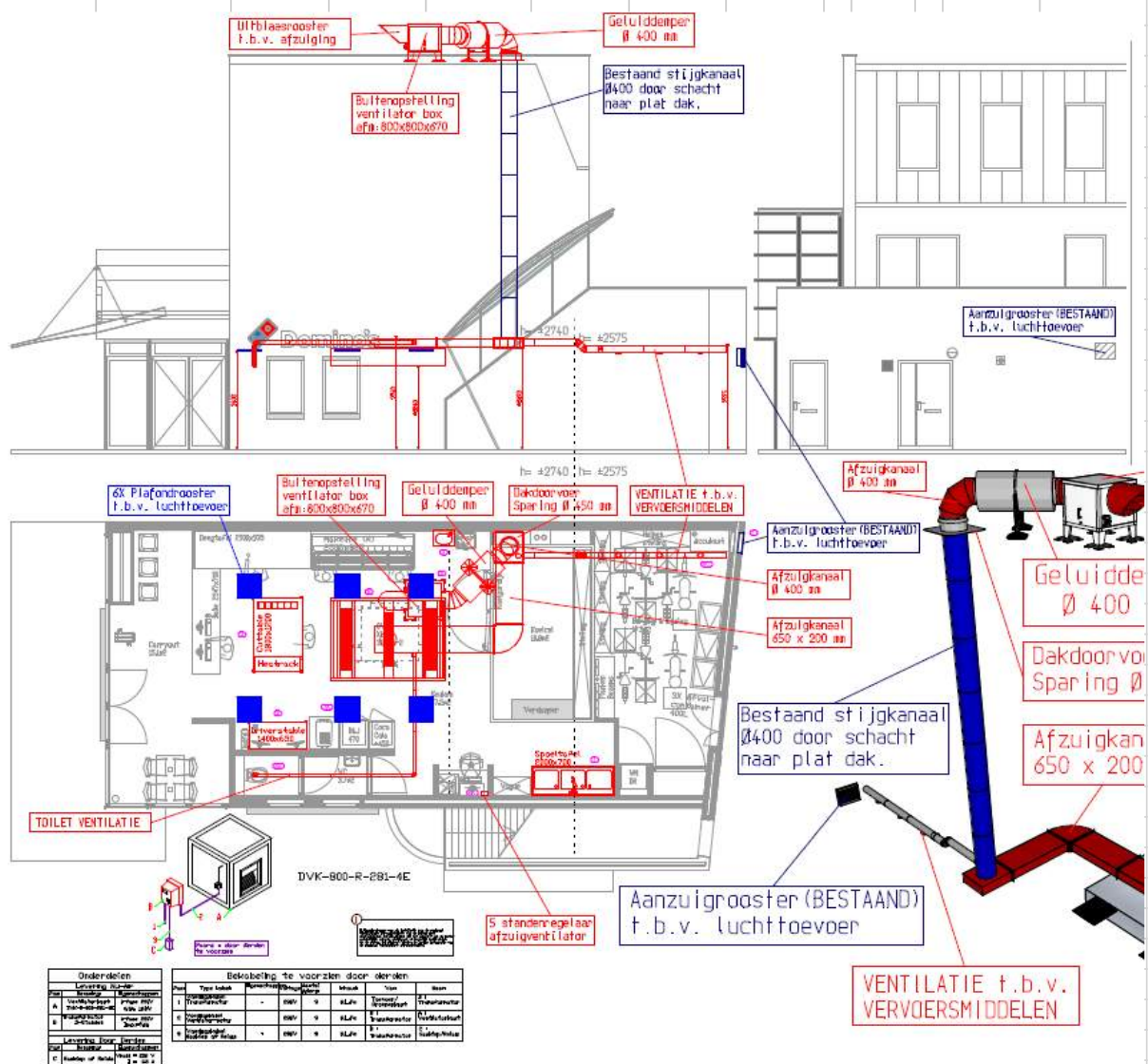
1	Een verblijfsgebied heeft een voorziening voor luchtverversing met een volgens NEN 8087 bepaalde capaciteit van ten minste $0,7 \text{ dm}^3/\text{s}$ per m^2 vloeroppervlakte met een minimum van $7 \text{ dm}^3/\text{s}$.
2	Een verblijfsgebied en een verblijfsruimte heeft een voorziening voor luchtverversing met een volgens NEN 1087 bepaalde capaciteit van ten minste de in tabel 3.37 aangegeven capaciteit per persoon.
3	Onverminderd het eerste tot en met derde lid heeft een verblijfsgebied of een verblijfsruimte, met een opstelplaats voor een kooktoestel als bedoeld in artikel 4.42 een voorziening voor luchtverversing met een volgens NEN 8087 bepaalde capaciteit van ten minste $21 \text{ dm}^3/\text{s}$.
4	Een voorziening voor luchtverversing voor meer dan een verblijfsruimte heeft een capaciteit die ten minste voldoet aan de hoogste waarde die volgens het eerste tot en met derde lid is bepaald voor een op die voorziening aangewezen verblijfsruimte.
5	Een voorziening voor luchtverversing voor een verblijfsgebied, dat bestaat uit meer dan één gemeenschappelijke verblijfsruimte heeft, in afwijking van het vierde lid, een capaciteit die ten minste voldoet aan de som van de waarden die volgens het eerste tot en met derde lid is bepaald voor de op die voorziening aangewezen verblijfsruimten.
6	Een toiletruimte heeft een voorziening voor luchtverversing met een capaciteit van ten minste $7 \text{ dm}^3/\text{s}$, bepaald volgens NEN 8087.
7	Een badruimte heeft een voorziening voor luchtverversing met een capaciteit van ten minste $14 \text{ dm}^3/\text{s}$, bepaald volgens NEN 8087.

Bepaling (minimale) luchtverversing

Project Domino's Pizza Oude Wetering Meerkreuk 30

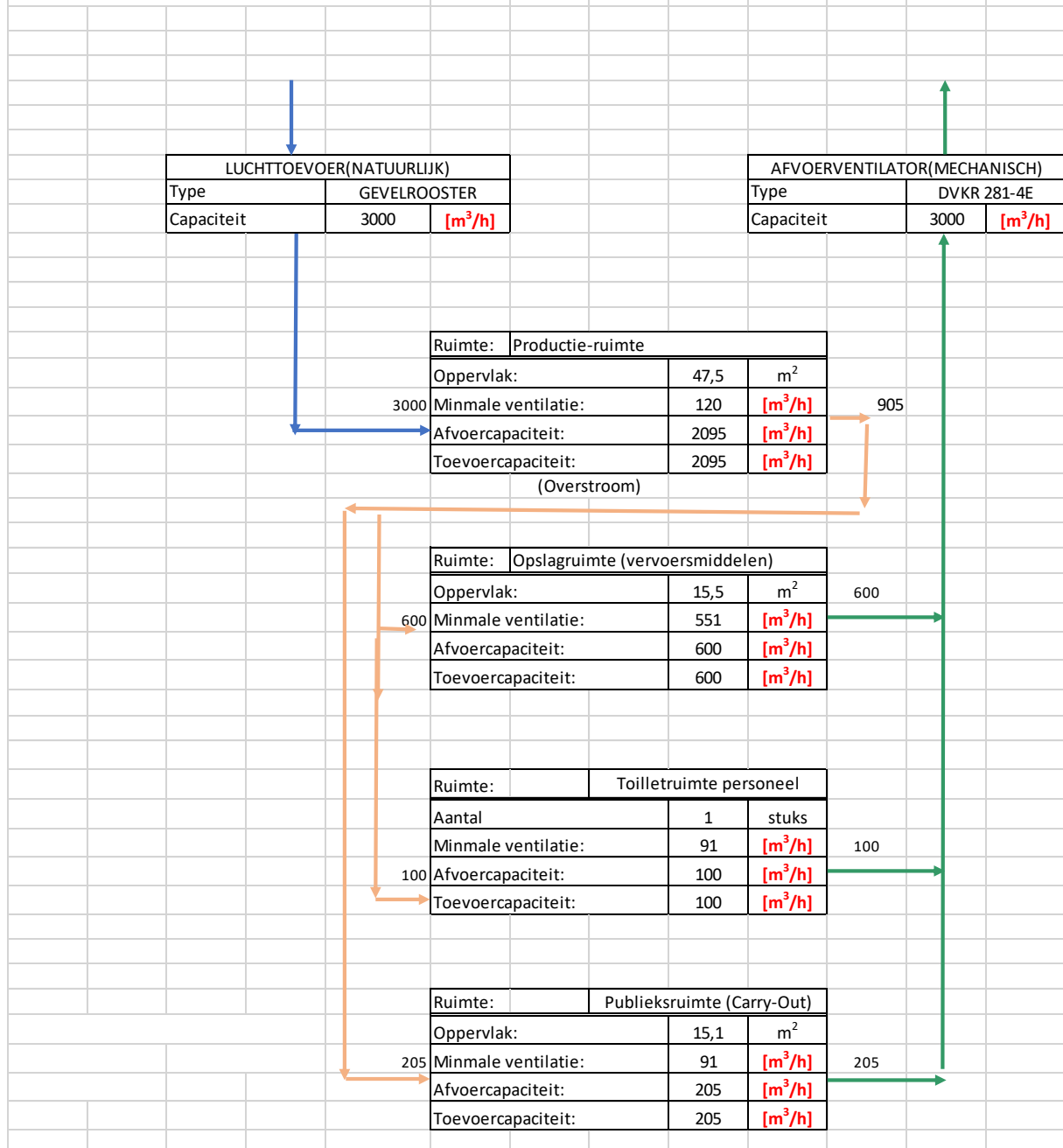
COMPONENT	Methode	TYPE	Capaciteit [m³/h]
AFVOERVENTILATOR	MECHANISCH	DVKR 281-4E	3000
LUCHTTOEVOER	NATUURLIJK	GEVELROOSTER	3000

Rumte	Omschrijving	Functie	Personen	Lengte [mm]	Breedte [mm]	Oppervlak m²	Ontwerp [m³/h]
1	Productie-ruimte	5	5	7,5	6,3	47,5	2095
2	Publieksruimte (Carry-Out)	5	5	2,4	6,3	15,1	205
3	Opslagruimte (vervoersmiddelen)	11a		2,7	6,3	17,3	600
4	Toilettruimte personeel	5	1	3,7	1	3,7	100



Artikel 3.29 (uitgaande van industrie-functie)											
Van toepassing zijn lid:				2,3,6,7							
(Productie-ruimte / Publieksruimte (Carry-Out))											
Minimale luchtverversing per persoon:				3,44	dm³/s per persoon (12	m³/h)		
Bepaling volgens lid 2:											
Productie-ruimte		Personen:	5	5		x	3,44	=	17,2	dm³/s	
Publieksruimte (Carry-Out)		Personen:	5	5		x	3,44	=	17,2	dm³/s	
Bepaling volgens lid 3:											
Productie-ruimte		Personen:	5	Artikel 3.29	Lid 1:	47,5	x	0,7	=	33,3	dm³/s
					: Minimum 7 dm³/s						
					Lid 2:	5	x	3,44	=	21,0	dm³/s
					Minimum 21 dm³/s						
Publieksruimte (Carry-Out)		Personen:	5	Artikel 3.29	Lid 1:	15,1	x	0,7	=	25,2	dm³/s
					: Minimum 7 dm³/s						
					Lid 3:	Minimum 21 dm³/s			21,0	dm³/s	
Bepaling volgens lid 6 en lid 7:											
Toilettruimte personeel				Arti kel 3.29	Lid 6:	3,7	x	1	=	25,2	dm³/s
					: Minimum 7 dm³/s						
Artikel 3.39 (uitgaande van industrie-functie / Overig)											
Van toepassing zijn lid:				1,2,3,4							
(Opslagruimte (vervoersmiddelen))											
Minimale luchtverversing		(geen afval opslag):		3	dm³/s						
		(met afval opslag):		10	dm³/s						
Opslagruimte (vervoersmiddelen)				Arti kel 3.39	Lid 3:	17,3	x	10	=	173,0	dm³/s
(MET AFVAL OPSLAG)					(afval):	Minimum 100 dm³/s					
					Lid 4:	17,3	x	3	=	51,9	dm³/s
					(geen afval)						
Ontwerp afvoer-capaciteit											
Ruimte		Minimale ventilatie		Ontwerp	Afvoer/toevoer methode				Voldoet		
		[dm³/s]	[m³/h]	[m³/h]	Afvoer		Toevoer		[J/N]		
Productie-ruimte		33,3	(119,7)	2095	MECHANISCH		NATUURLIJK		J		
Publieksruimte (Carry-Out)		25,2	(90,7)	205	NATUURLIJK		NATUURLIJK		J		
Opslagruimte (vervoersmiddelen)		153,0	(550,8)	600	MECHANISCH		NATUURLIJK		J		
Toilettruimte personeel		25,2	(90,7)	100	MECHANISCH		NATUURLIJK		J		

STROMINGS-SCHEMA



Vertrouwende U hiermee voldoende te hebben geïnformeerd,verblijven wij,

Met vriendelijke groet,
Nu-Air bv

■■■■■■■■■■