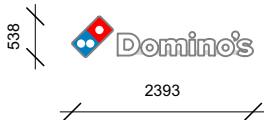


Signing 1: Doosletters voorgevel

- Door LED verlichte aluminium doosletters
- Letter afmetingen: 1790x291x80mm , kleur RAL 9016
- Aluminium constructiekoker tevens travo behuizing afmetingen: 60x60x3mm, Kleur RAL 9006
- Dikte logo: 80mm, hoogte: 538mm, kleur RAL 3020 en RAL 5017
- Totale afmetingen: 2393x538x140mm



Signing 2: Doosletters voorgevel

- Door LED verlichte aluminium doosletters
- Letter afmetingen: 2282x371x80mm , kleur RAL 9016
- Aluminium constructiekoker tevens travo behuizing afmetingen: 60x60x3mm, Kleur RAL 9006
- Dikte logo: 80mm, hoogte: 686mm, kleur RAL 3020 en RAL 5017
- Totale afmetingen: 3050x686x140mm

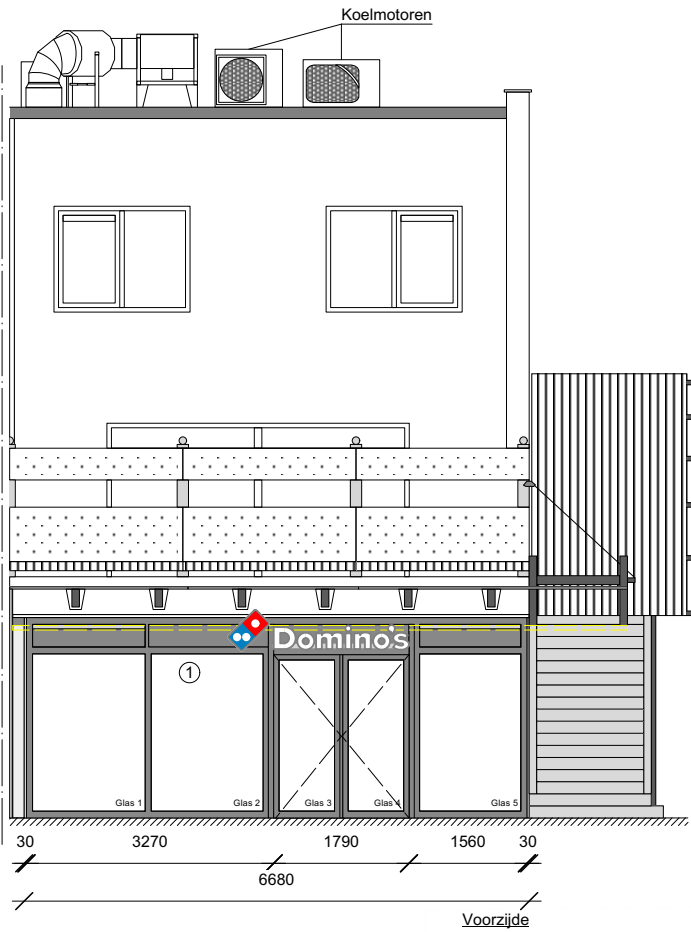


Signing 3&4: Beach vlag:

- Kleur: zwart (RAL9017)
- Logo: wit (RAL9016) - rood (RAL 3020) - blauw (RAL 5017)
- Atmetingen 700x1900mm.
- Opmerking: Omdat het logo boven de deur vanaf de weg lastig te zien is door de overhangende luifel willen wij net als de buurman 2 beachvlaggen plaatsen voor betere herkenning van onze winkel.



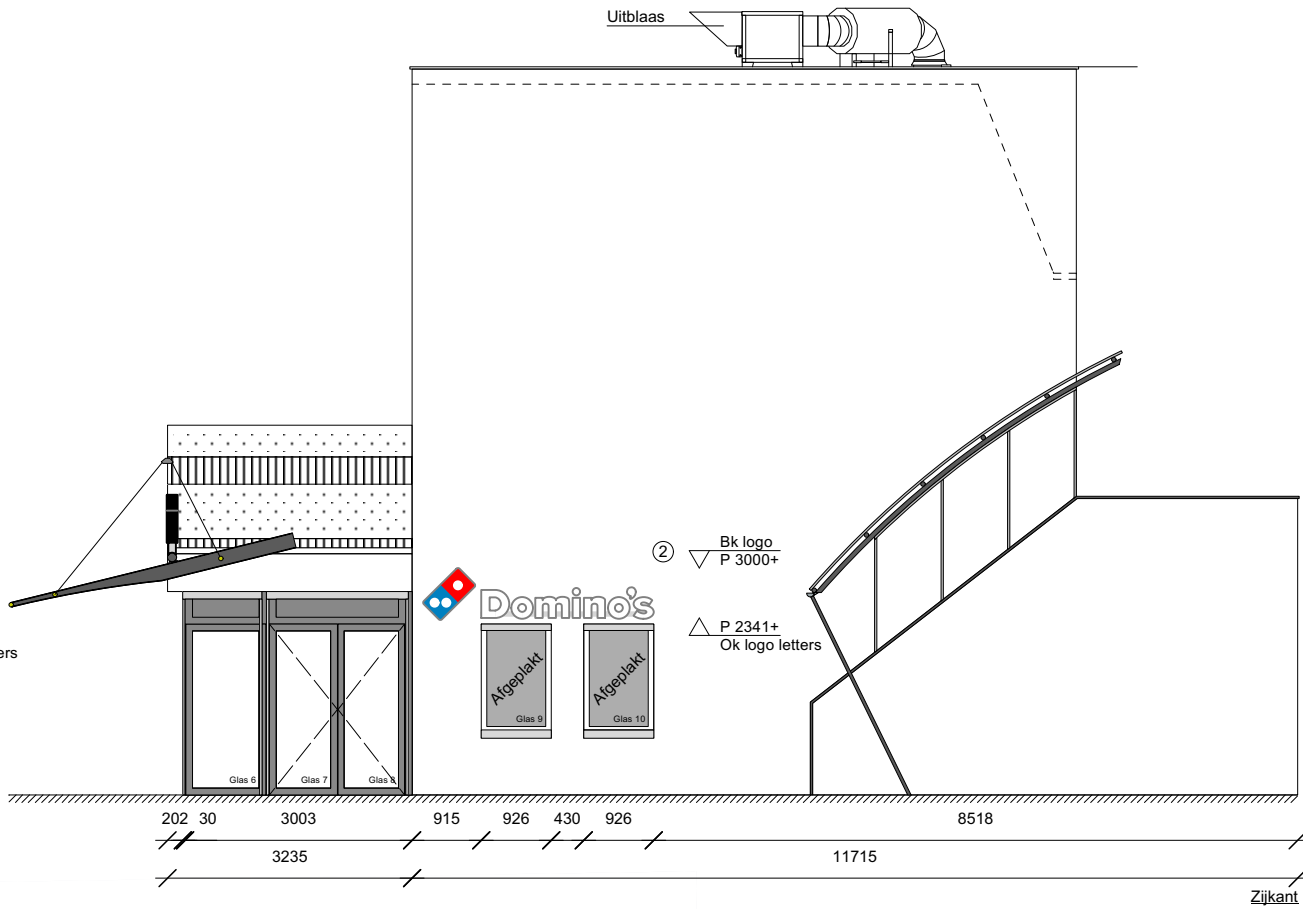
Ministeriële regeling omgevingsrecht (Mor)				
Onderdeel	m2	Reclame	m2	
Voorgevel				
Glas 1	3.1	Glas 1	0	0%
Glas 2	3.1	Glas 2	0	0%
Glas 3	1.5	Glas 3	0	0%
Glas 4	1.5	Glas 4	0	0%
Glas 5	2.8	Glas 5	0	0%
Glas 6	1.3	Glas 6	0	0%
Glas 7	1.5	Glas 7	0	0%
Glas 8	1.5	Glas 8	0	0%
Glas 9	1	Glas 9	1	100%
Glas 10	1	Glas 10	1	100%
	18.8	2		10.64 %



Bk dak
P 9630+

Bk kozijn
P 2650+
P 2225+
Ok logo letters

PEIL=0



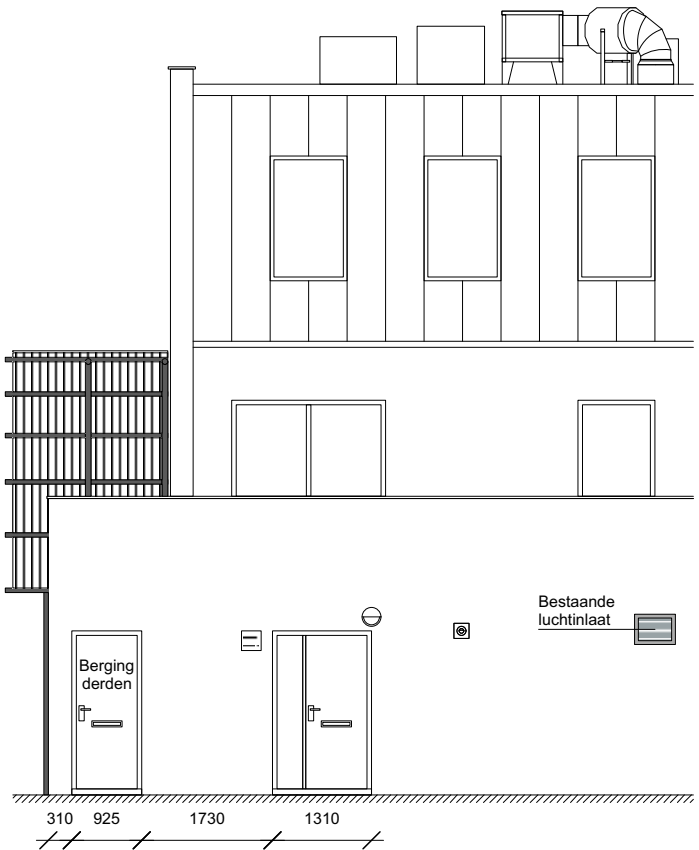
Bk logo
P 3000+
P 2341+
Ok logo letters

Bk dak
P 9630+

Bk balustrade
P3950+

Bk kozijn
P 2710+

PEIL=0



Achterzijde

Behoort bij besluit W2021/270
van het college van Kaag en
Braassem d.d. 27-10-2021




Voorzijde



Voorzijde



Zijkant

MATEN IN HET WERK TE CONTROLEREN	project: Meerkreuk 30, Oude wetering				winkelnr. 30942
	onderdeel: Nieuwe gevelaanzichten				
 Defensiedok 4, Nieuwegein Postbus 3, 3430 AA Nieuwegein The Netherlands +31(0)88 629 0100 www.dominos.nl	fase :	Bouwaanvraag	get. McK	blad nr. DO-30	
	datum:	14-10-'21			
	schaal:	1:100			
	formaat:	A3			