

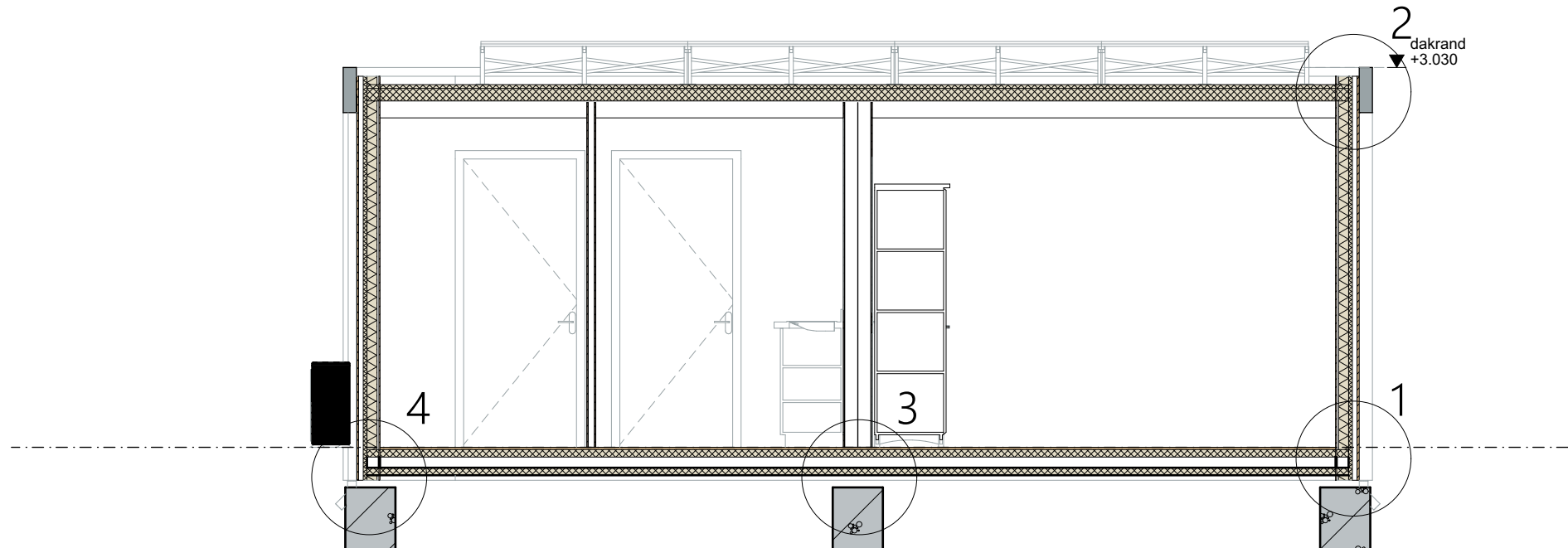
VOORGEVEL

LINKER ZIJGEVEL

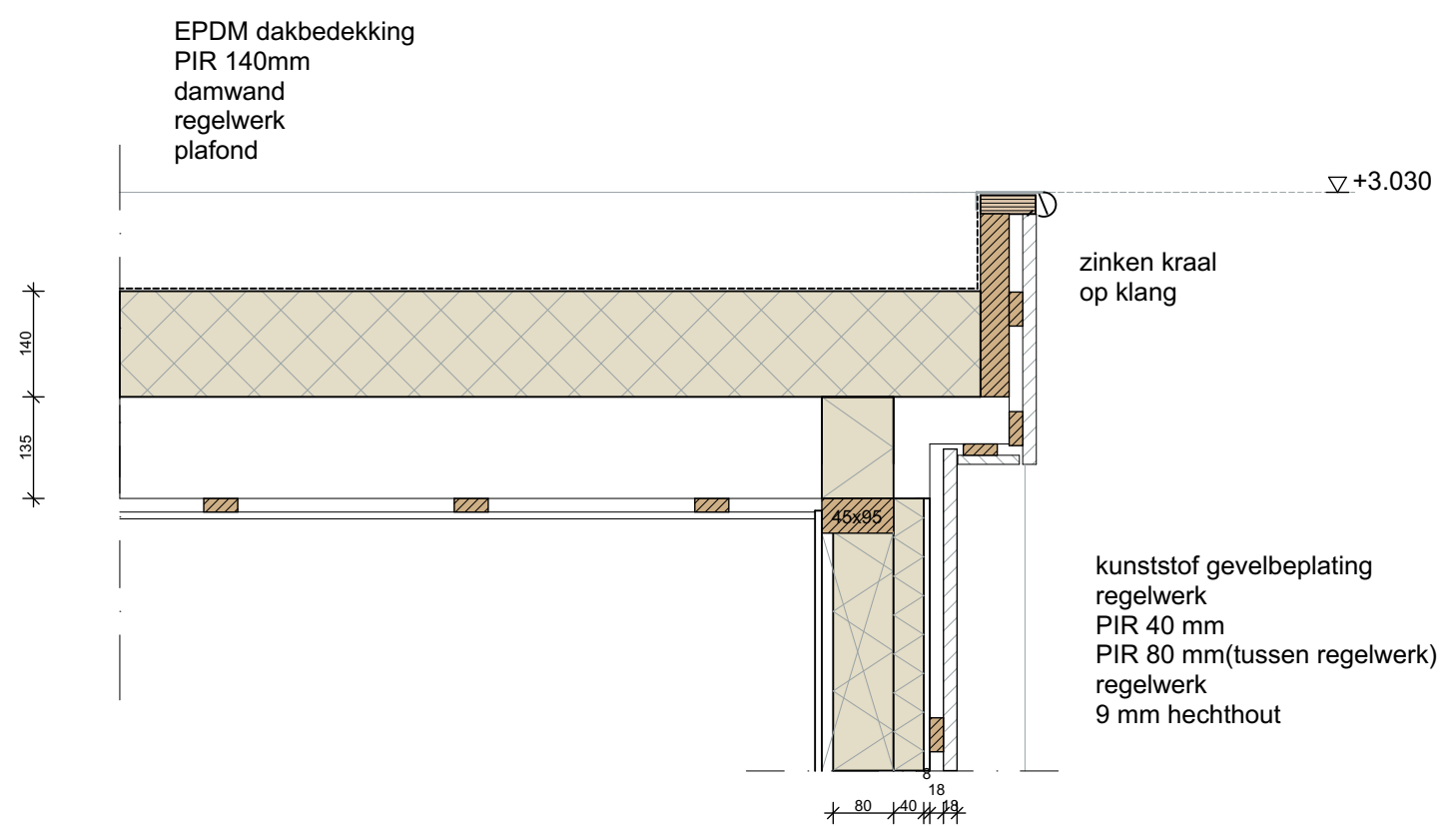
ACHTERGEVEL

RECHTER ZIJGEVEL

Behoort bij besluit W2021/294 van het college van Kaag en Braassem d.d. 12-10-2021

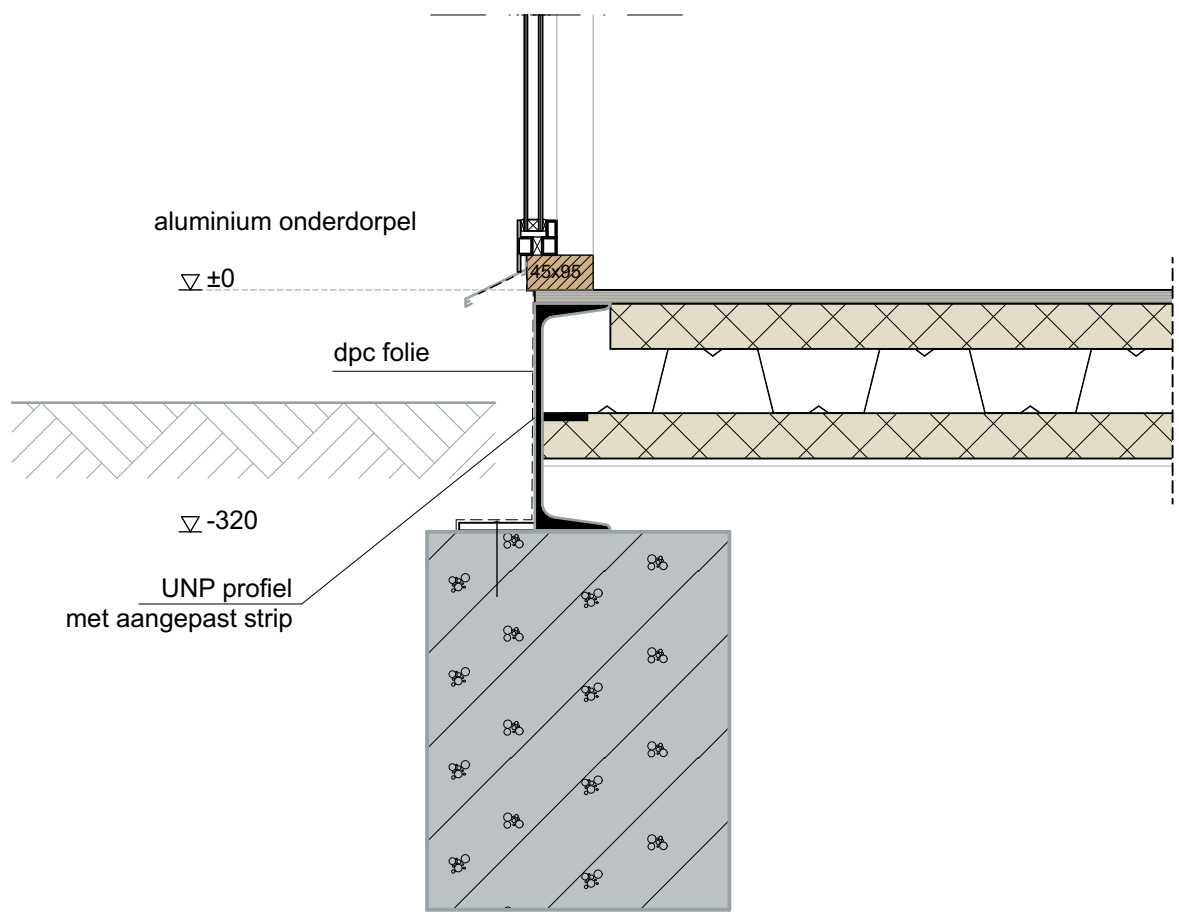


Doorsnede A-A

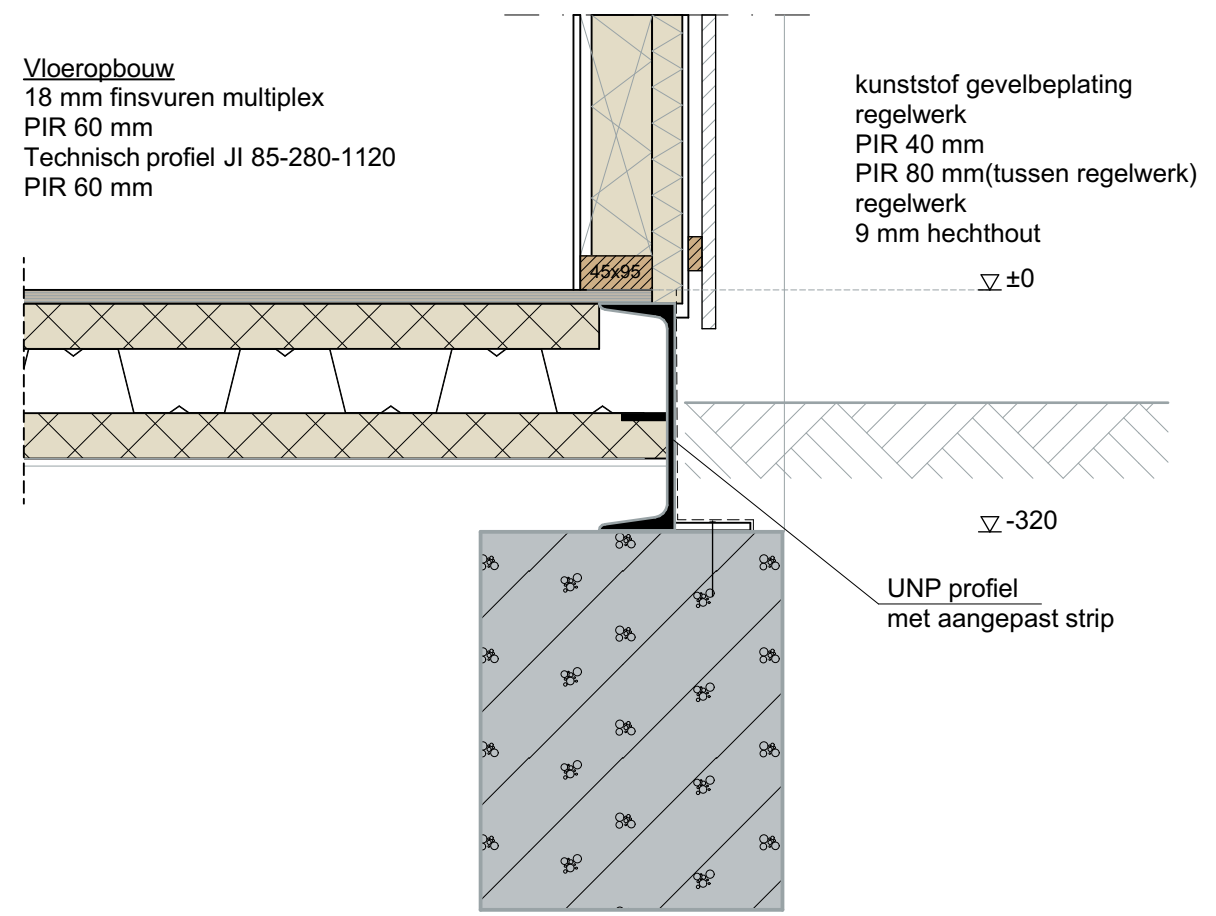
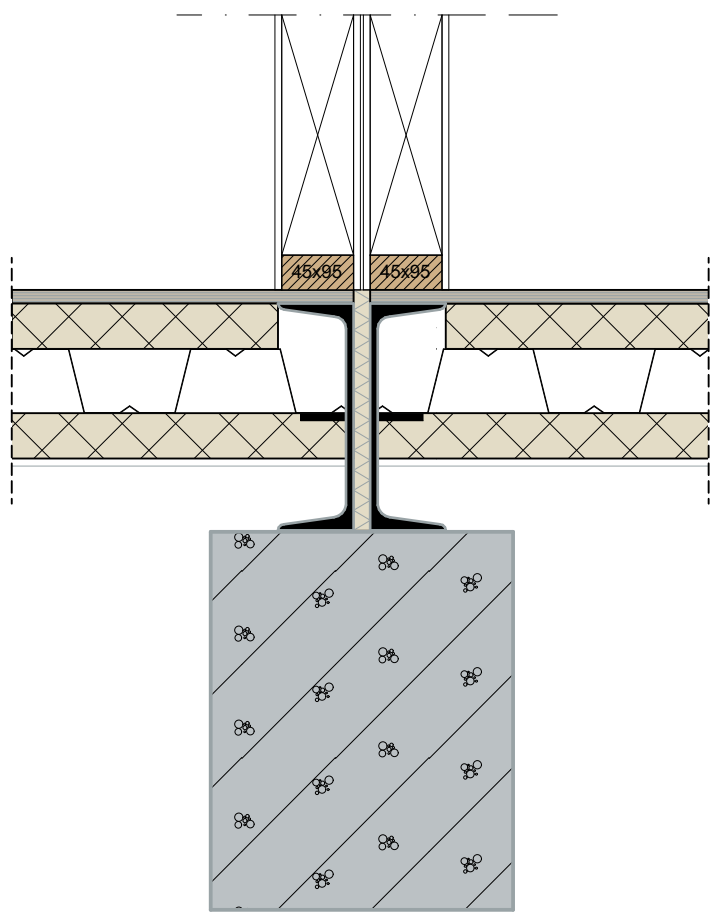


detail 2

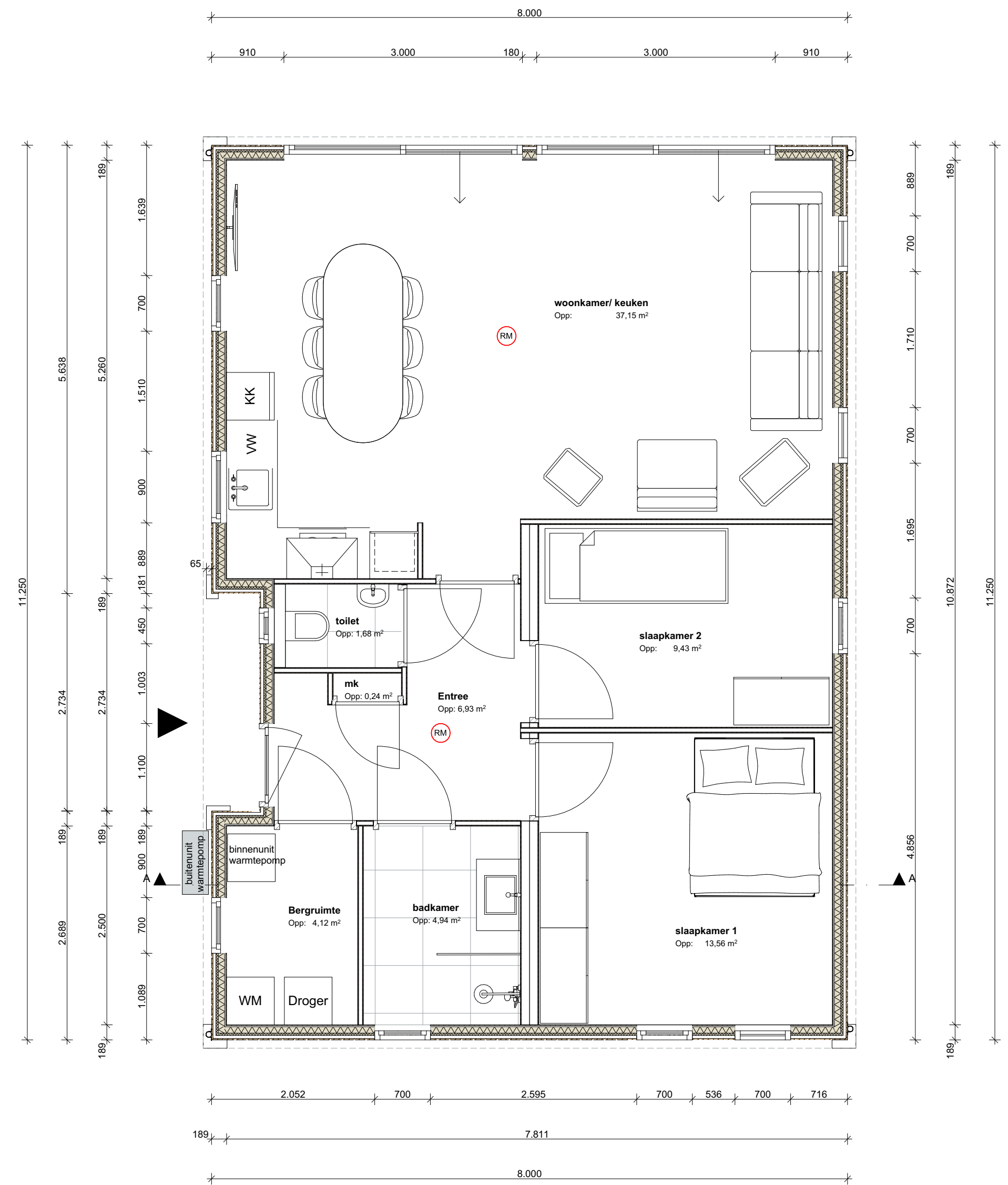
detail 4



detail 3



detail 1



BEGANE GROND

RIOLERING

afvoerpunt riolering
leidingdiameters vlags installateur
leidingen niet door versterkte stroken

o = toe- of afvoerventiel (balans)ventilatie
(balans)ventilatie vlags installateur
toe- en afvoerventielen min. 350mm uit de wand
leidingen niet door versterkte strook
ventielen toevoer max. 50 m³/h (14 Ltr/s)
ventielen afvoer max. 75/150m³/h (21/42 Ltr/s)
toe- en afvoer leiding naar unit dampdicht isoleren

BOUWBESLUIT WOONFUNCTIE

Verfijnde eig. = min. 0.9 tr./s./m ² , keuken = min. 21 tr./s. toilet = min. 7 tr./s. badruimte = min. 14 tr./s.	afvoer afvoer afvoer	Verfijnde verfijnde gebied eis = 10% verfijnde gebied eis = minimaal 0.50 m ³	
woonkamer keuken = 37.15 m ² x 0.9 tr./s. afvoer 2x rooster, afvoer 1x mach., en 1x ok deur		verfijnde woonkamer keuken vr = 37.15 minimaal 0.50 m ³	VOLDOET
woonkamer 1 = 13.50 m ² x 0.9 tr./s. afvoer 1x rooster, afvoer 1x ok deur		verfijnde slaapkamer 1 vr = 13.50 minimaal 0.50 m ³	VOLDOET
slaapkamer 2 = 9.43 m ² x 0.9 tr./s. afvoer 1x rooster, afvoer 1x ok deur		verfijnde slaapkamer 2 vr = 9.43 minimaal 0.50 m ³	VOLDOET
badkamer 14.00 m ² x 0.9 tr./s. afvoer ok deur, afvoer mach.		verfijnde woonkamer keuken vg = 37.15 m ³ x 10% = 3.72 m ³	VOLDOET
wo 7.00 tr./s. afvoer ok deur, afvoer mach.		slaapkamer 1 vg = 13.50 m ³ x 10% = 1.36 m ³	VOLDOET
		slaapkamer 2 vg = 9.43 m ³ x 10% = 0.94 m ³	VOLDOET

BOUWBESLUIT LEGENDA

Verfijnde	Verfijnde gebied / verfijnde (iedere verfijnde is ook een eigen verfijnde)
verkeersruimte	overige gebruiksruimte
badkamer	
toilet	
bergruimte	
technische ruimte	

RIOLERING BEGANE GROND

BOUWBESLUIT BEGANE GROND

RENVOOI ALGEMEEN

- alle buitenramen en -deuren voorzien van HR+++ beglazing
- waar nodig volgens NEN 3569 veiligheidsbeglazing toepassen
- alle buitenkozijnen, -ramen en -deuren uitgevoerd in kunststof, voorzien van inbraakwerende sluiting (SKG+) vlags, NEN 5006 en rondom tochtwij aangesloten
- uitwendige scheidingsconstructie uitvoeren met goede kierdichting vlags SBR-richtlijn, draaiende delen met dubbele kierdichting, aansluiting van verschillende materialen in de uitwendige scheidingsconstructie goed dichtten.
- geluidwering uitwendige scheidingsconstructies en absorbtie vlags. NEN 5077 en afd. 3.1 Bouwbesluit
- binnenschildderwerk op waterbasis
- briefvenbus voorzien van tochtwering
- (n) = rookmelder (niet ioniserend) aangesloten op elektriciteitsnet vlags. NEN 2555
- alle materialen (HCOFK-rij)
- warmwaterleidingen volledig isoleren en aansluiting tlv. vaatwasmachine
- wateropname materialen vloer, wanden en plafond natte ruimten vlags. NEN 2778:
- elektrischevoorzieningen + roodstroomvoorzieningen, vlags installateur, conform NEN 1010 (m NEN 1010 Vies) en vlags afd. 2.7 Bouwbesluit
- drinkwater- en warmwatervoorzieningen, vlags installateur, conform NEN 1006 (AWI-2002 + VEWIN) en vlags afd. 3.18+3.19 Bouwbesluit
- inbraakwerendheid vlags NEN 5007 & NEN 5006
- waterbesparend sanitair toepassen, binnenwaterleidingen van kunststof
- riolering vlags loodgieter, van recyclebaar PVC (hergebruik-garantie) (hwa. = grijs / fecalien = bruin)
- riolering conform NEN 3215 en afd. 3.8 + 3.9 Bouwbesluit.
- de gehele woning is 1 brandcompartiment
- wering ratten en muizen vlags. Bouwbesluit, alle open stootvoegen (1x1,5 mtr.) voorzien van kunststof stootvoeg-ventilatieprofielen (TILMAR T-120)
- binnenbekleding uitgevoerd in fiks vuren met geïsoleerd glasvezel
- Een zijde van constructie-onderdelen grenzend aan binnenlucht voldoet tenminste aan Brand- en rookklasse D-S2 overeenkomstig NEN-EN 13501-1
- Een zijde van constructie-onderdelen grenzend aan buitenlucht voldoet tenminste aan Brandklasse D overeenkomstig NEN-EN 13501-1.
- scheidingsconstructie tussen verblijfsruimten moeten voldoen aan NEN 5077

CONSTRUCTIE

Alle beton-, staal-, en houtconstructies volgens opgave;



Constructieburo Landerd BV

Schellenseweg 13, Postbus 41, 5374 ZG Schaijk, 0488 - 417430, bu@clanderd.nl

KLEUR / MATERIALENSTAAT

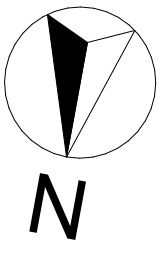
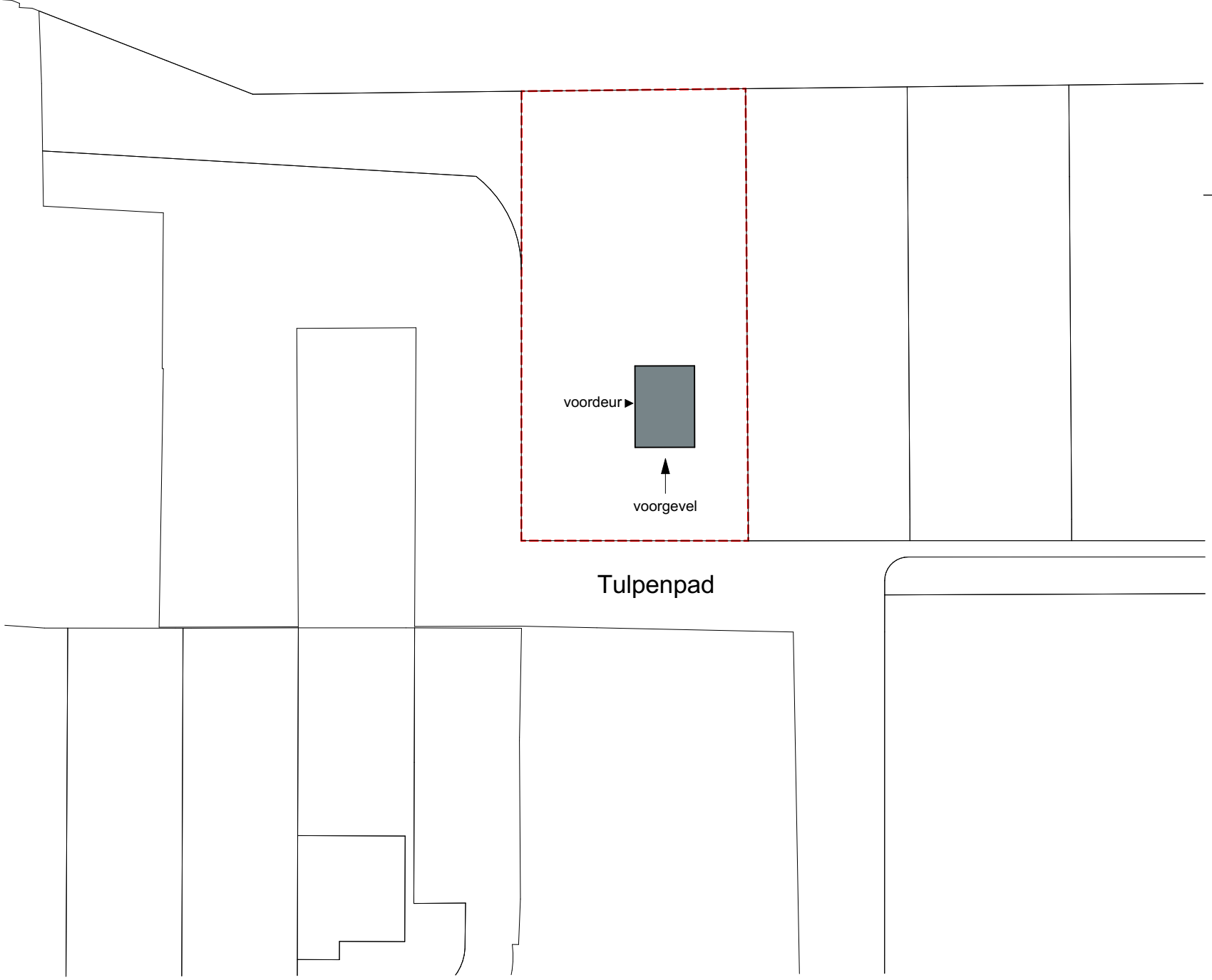
omschrijving	materiaal	kleur
wanden	kunststof rondkanteel	eiken
dakbedekking	EPDM	zwart
kozijnen	kunststof	zwart
ramen	kunststof	zwart
deuren	kunststof	zwart
dakrand	staal	zwart

STATUS

- ☐ voorlopig ontwerp
- ☐ definitief ontwerp
- ☒ aanvraag omgevingsvergunning (niet voor uitvoering)
- ☐ aanbesteding (niet voor uitvoering)
- ☐ uitvoering

Alle maten in millimeters
Alle maten en aantallen in het werk te controleren
Alle beton-, staal-, en hout-constructies volgens opgave constructeur

Onze opdrachten worden uitgevoerd volgens De Nieuwe Regeling 2011 Rechtsverhouding opdrachtgever-architect, ingenieur en adviseur DNR 2011.



Gemeente: Kaag en Braassem
nummer: 4574
Sectie: K

DONKERS RELOU

Nieuwbouw Prefab Recreatie Woning

Bouwadres: Tulpenpad ong. - Roelofarendsveen

Tekening: plattegronden, gevels, doorsneden en situatie

Opdrachtgever:

getekend: MB datum: 17-09-2021 gewijzigd: formaat: schaal: 1:50, 1:500, 1:10, 1:100, 1:1

2/2/1/1/8.1

Deze tekening mag niet worden gebruikt voor andere doeleinden. Het is niet toegestaan deze tekening te kopiëren, te verspreiden of anderszins openbaar te maken. Het is niet toegestaan deze tekening te kopiëren, te verspreiden of anderszins openbaar te maken. Het is niet toegestaan deze tekening te kopiëren, te verspreiden of anderszins openbaar te maken.