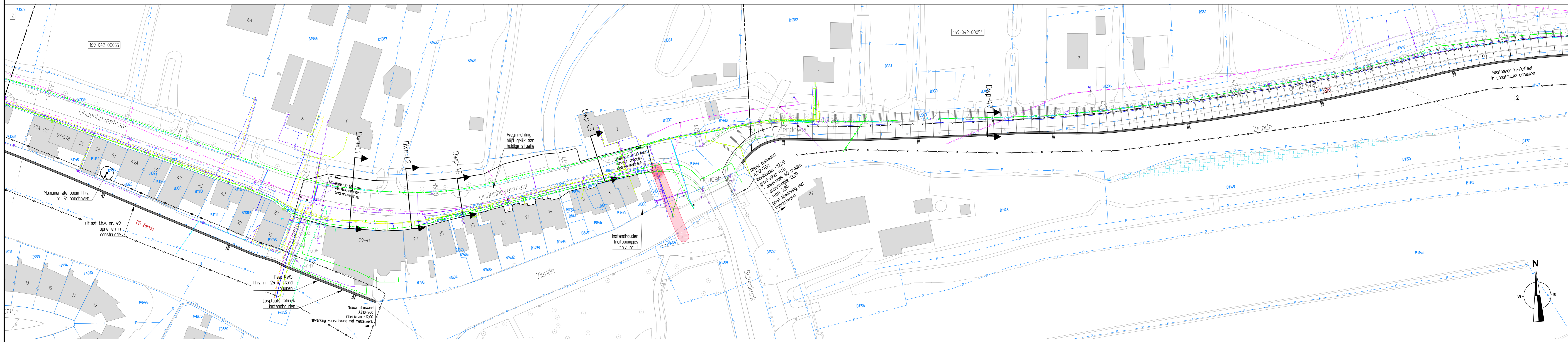
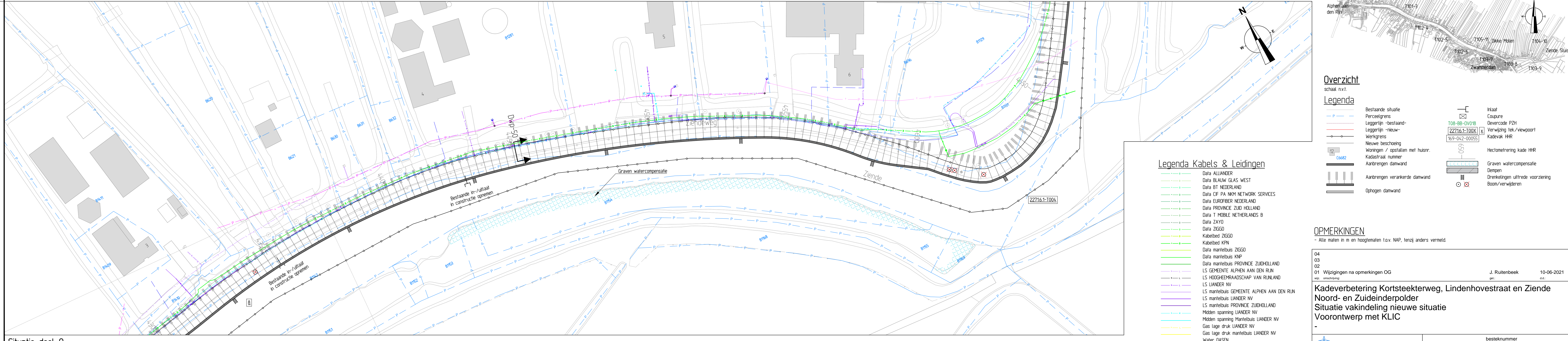


Situatie deel 7
schaal 1:500



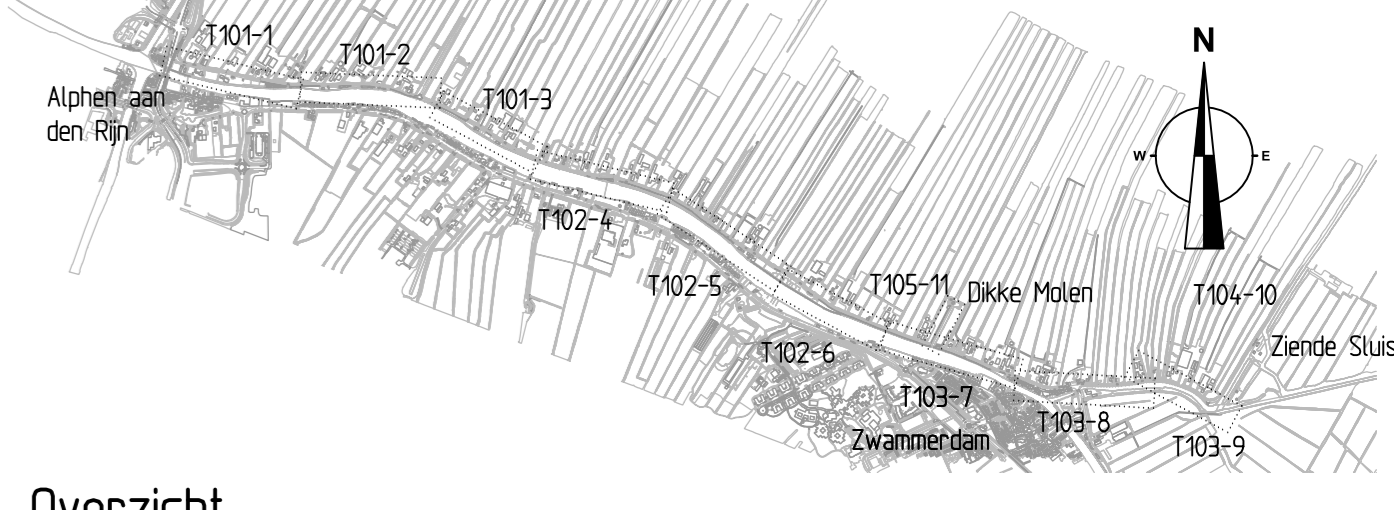
Situatie deel 8
schaal 1:500



Situatie deel 9
schaal 1:500

Legenda Kabels & Leidingen

	Data ALLANDER
	Data BLAUW GLAS WEST
	Data BT NEDERLAND
	Data CF PA NIM NETWORK SERVICES
	Data EUROFER NEDERLAND
	Data PROVINCE ZUID HOLLAND
	Data T MOBILE NETHERLANDS B
	Data ZAVO
	Data ZEGGO
	Kabelbed ZEGGO
	Kabelbed KPN
	Data manitabus ZEGGO
	Data manitabus KNP
	Data manitabus PROVINCE ZUIDHOLLAND
	LS GEMEENTE ALPHEN AAN DEN RIJN
	LS HOOGHEMRAADSCHAP VAN RINLAND
	LS LIANDER NV
	LS manitabus GEMEENTE ALPHEN AAN DEN RIJN
	LS manitabus LIANDER NV
	LS manitabus PROVINCE ZUIDHOLLAND
	Midden spanning LIANDER NV
	Midden spanning Manitabus LIANDER NV
	Gas lage druk LIANDER NV
	Gas lage druk manitabus LIANDER NV
	Water DASEN
	Water manitabus DASEN
	Water manitabus HOOGHEMRAADSCHAP VAN RINLAND
	Root rijselva GEMEENTE ALPHEN AAN DEN RIJN
	Root druk GEMEENTE ALPHEN AAN DEN RIJN
	Root druk GEMEENTE NIEUKOOP



Overzicht
schaal n.v.t.

Legenda

	Bestaande situatie
	Perceelgrens
	Leggerlijn -bestaand-
	Leggerlijn -nieuw-
	weggrens
	Nieuwe beschoning
	Woningen / opstalren met tuist.
	Kadastraal nummer
	Aanbrengen verankerde damwand
	Ophogen damwand
	Haal
	Coupure
	Devercode PZH
	Verwijzing tek/viewpoort
	Kadavaak HHR
	Hectometring kade HHR
	Graven watercompensatie
	Diepen
	Drekselingen uitrede voorziening
	Boom/verwijderen

OPMERKINGEN
- Alle maten in m en hoogmaten t.o.v. NAP, tenzij anders vermeld.

G4			
G3			
G2			
G1	Wijzigingen na opmerkingen OG	J. Ruitenbeek	10-06-2021

Kadeverbetering Kortsteekterweg, Lindenhovestraat en Ziende
Noord- en Zuidenderpolder
Situatie vakindeling nieuwe situatie
Voorontwerp met KLIC

Hoogheemraadschap van Rijnland
Archimedesweg 1 2333 CM Leiden
tel 071-3063063 fax 071-5123916
E-mail: post@rijnland.net www.rijnland.net

bestelnummer: 22716.1-109
1/1