

POWERHOUSE

OV.1050

1050 OPP GFU/Gebruiksfunctie				
Gebruiksfunctie	nr.	Zone Name	Opp.	
sprinklerbad				
011 Overige gebruiksfunctie	-1.01	Sprinklerbad	236,16	
begane grond				
002 Bijeenkomstfunctie	0.01	Entree, Lobby	215,26	
002 Bijeenkomstfunctie	0.02	Receptie	17,68	
002 Bijeenkomstfunctie	0.03	Vergaderruimte	213,47	
002 Bijeenkomstfunctie	0.04	Hal	38,79	
002 Bijeenkomstfunctie	0.05	Kleedruimte H	15,18	
002 Bijeenkomstfunctie	0.06	Kleedruimte D	15,18	
002 Bijeenkomstfunctie	0.08	Vluchttrap	2,28	
002 Bijeenkomstfunctie	0.09	Miva-toilet	4,93	
002 Bijeenkomstfunctie	0.10	Toiletten D	6,09	
002 Bijeenkomstfunctie	0.11	Toiletten H	6,09	
002 Bijeenkomstfunctie	0.13	Back office	44,79	
002 Bijeenkomstfunctie	0.19	Lifthal	11,88	
002 Bijeenkomstfunctie	0.20	Trappenhuis	13,17	
002 Bijeenkomstfunctie	0.27	Trappenhuis	23,00	
011 Overige gebruiksfunctie	0.07a	Werkkast/RES boiler	3,22	
011 Overige gebruiksfunctie	0.07b	Boilerruimte	4,78	
011 Overige gebruiksfunctie	0.12	Archief	24,92	
011 Overige gebruiksfunctie	0.14	Sprinklerpomp	25,42	
011 Overige gebruiksfunctie	0.15	WKO	66,89	
011 Overige gebruiksfunctie	0.17	WTW installatierui...	8,48	
011 Overige gebruiksfunctie	0.18	Fietsenstalling [23...	184,76	

011 Overige gebruiksfunctie	0.21	Bergruimte	13,32	
011 Overige gebruiksfunctie	0.22	Ruimte ntb	70,89	
011 Overige gebruiksfunctie	0.23	Waterbehandelrui...	35,31	
011 Overige gebruiksfunctie	0.24	Afvalruimte	23,90	
011 Overige gebruiksfunctie	0.25	Expeditie	80,24	
011 Overige gebruiksfunctie	0.26	Expeditie labs	203,42	
011 Overige gebruiksfunctie	0.29	Huurdersruimte t.b...	18,74	
011 Overige gebruiksfunctie	0.30	Watermeter en hyd...	12,75	
011 Overige gebruiksfunctie	0.31	E-onderverdeling	33,92	
011-b Overige gebruiksfunctie - stallen motor...	0.16	Parkeergarage	937,86	

eerste verdieping

002 Bijeenkomstfunctie	1.01	Atrium	419,49	
002 Bijeenkomstfunctie	1.02	Restaurant	275,53	
002 Bijeenkomstfunctie	1.04	Toiletten H	11,04	
002 Bijeenkomstfunctie	1.05	Miva-toilet	3,96	
002 Bijeenkomstfunctie	1.06	Toiletten D	11,01	
002 Bijeenkomstfunctie	1.08	Trappenhuis	14,28	
002 Bijeenkomstfunctie	1.09	Trappenhuis	11,97	
005 Industriefunctie	1.03	Keuken	76,23	
005 Industriefunctie	1.07	Bergruimte	13,80	
005 Industriefunctie	1.10	Laboratorium	1.307,07	
005 Industriefunctie	1.11	Toiletten D	11,04	
005 Industriefunctie	1.12	Miva-toilet	3,96	
005 Industriefunctie	1.13	Toiletten H	11,01	

tweede verdieping

002 Bijeenkomstfunctie	2.01	Lifthal	49,32	
005 Industriefunctie	2.02	Laboratorium	1.793,94	

005 Industriefunctie	2.03	Trappenhuis	18,80
005 Industriefunctie	2.04	Miva-toilet D	6,19
005 Industriefunctie	2.05	Toiletten	7,49
005 Industriefunctie	2.06	Trappenhuis	18,80
005 Industriefunctie	2.07	Toiletten	7,49
005 Industriefunctie	2.08	Miva-toilet H	6,19

derde verdieping

002 Bijeenkomstfunctie	3.01	Lifthal	14,39
002 Bijeenkomstfunctie	3.11	Dakterras	86,83
006 Kantoorfunctie	3.02	Kantoren	1.806,74
006 Kantoorfunctie	3.03	Toiletten D	10,65
006 Kantoorfunctie	3.04	Miva-toilet	4,15
006 Kantoorfunctie	3.05	Toiletten H	10,65
006 Kantoorfunctie	3.06	Trappenhuis	10,69
006 Kantoorfunctie	3.07	Toiletten H	10,65
006 Kantoorfunctie	3.08	Miva-toilet	4,15
006 Kantoorfunctie	3.09	Toiletten D	10,65
006 Kantoorfunctie	3.10	Trappenhuis	10,97

vierde verdieping

006 Kantoorfunctie	4.01	Gangzone	14,39
006 Kantoorfunctie	4.02	Kantoren	1.796,87
006 Kantoorfunctie	4.03	Toiletten D	10,65
006 Kantoorfunctie	4.04	Miva-toilet	4,15
006 Kantoorfunctie	4.05	Toiletten H	10,65
006 Kantoorfunctie	4.06	Trappenhuis	12,39
006 Kantoorfunctie	4.07	Toiletten H	10,65

006 Kantoorfunctie	4.08	Miva-toilet	4,15
006 Kantoorfunctie	4.09	Toiletten D	10,65
006 Kantoorfunctie	4.10	Trappenhuis	12,40

vijfde verdieping

006 Kantoorfunctie	5.01	Gangzone	14,39
006 Kantoorfunctie	5.02	Kantoren	1.796,87
006 Kantoorfunctie	5.03	Toiletten D	10,65
006 Kantoorfunctie	5.04	Miva-toilet	4,15
006 Kantoorfunctie	5.05	Toiletten H	10,65
006 Kantoorfunctie	5.06	Trappenhuis	12,39
006 Kantoorfunctie	5.07	Toiletten H	10,65
006 Kantoorfunctie	5.08	Miva-toilet	4,15
006 Kantoorfunctie	5.09	Toiletten D	10,65
006 Kantoorfunctie	5.10	Trappenhuis	12,40

dak

011 Overige gebruiksfunctie	6.01	Installaties	1.464,53
-----------------------------	------	--------------	----------

OPP GFU Legenda

002 Bijeenkomstfunctie

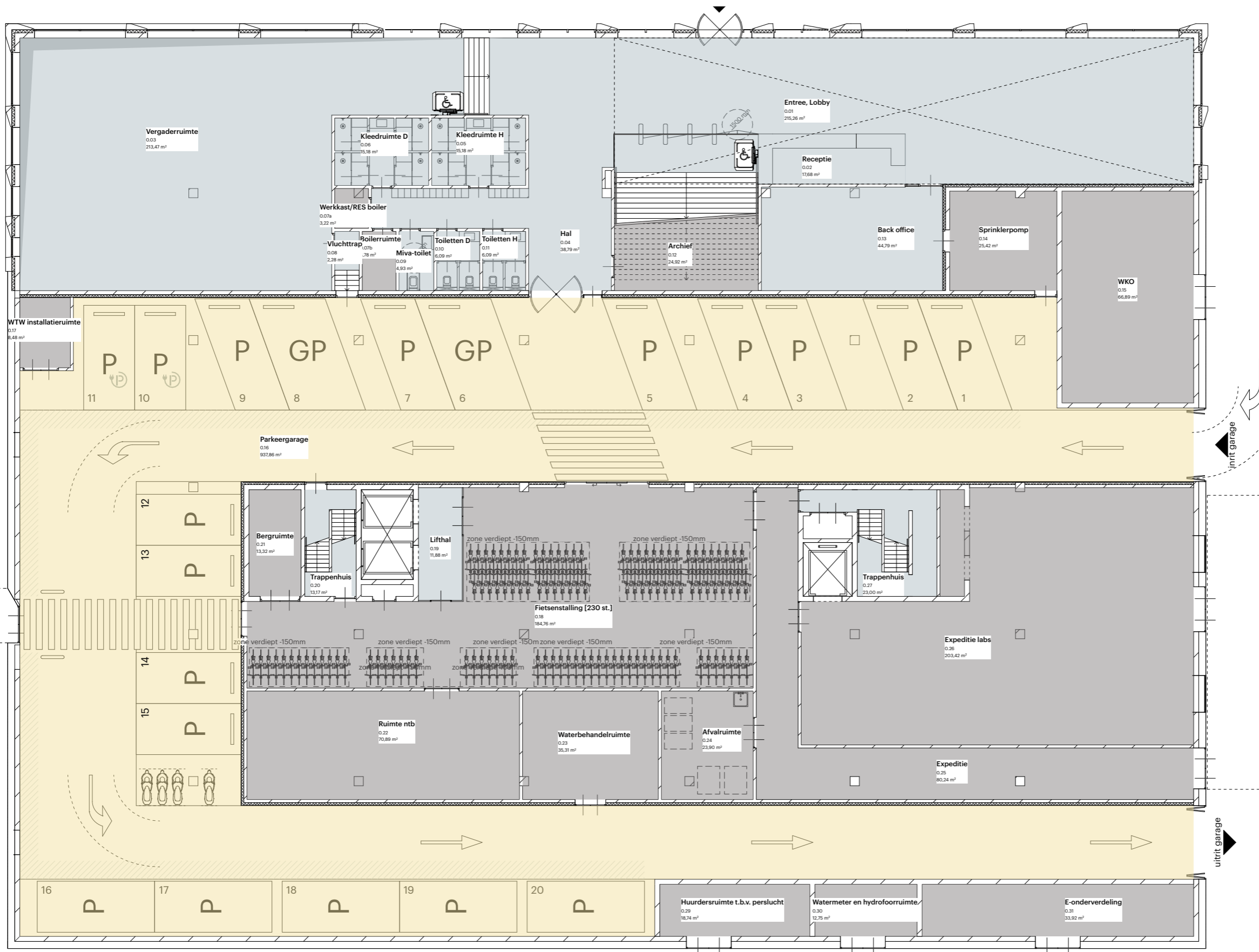
005 Industriefunctie

006 Kantoorfunctie

011 Overige gebruiksfunctie

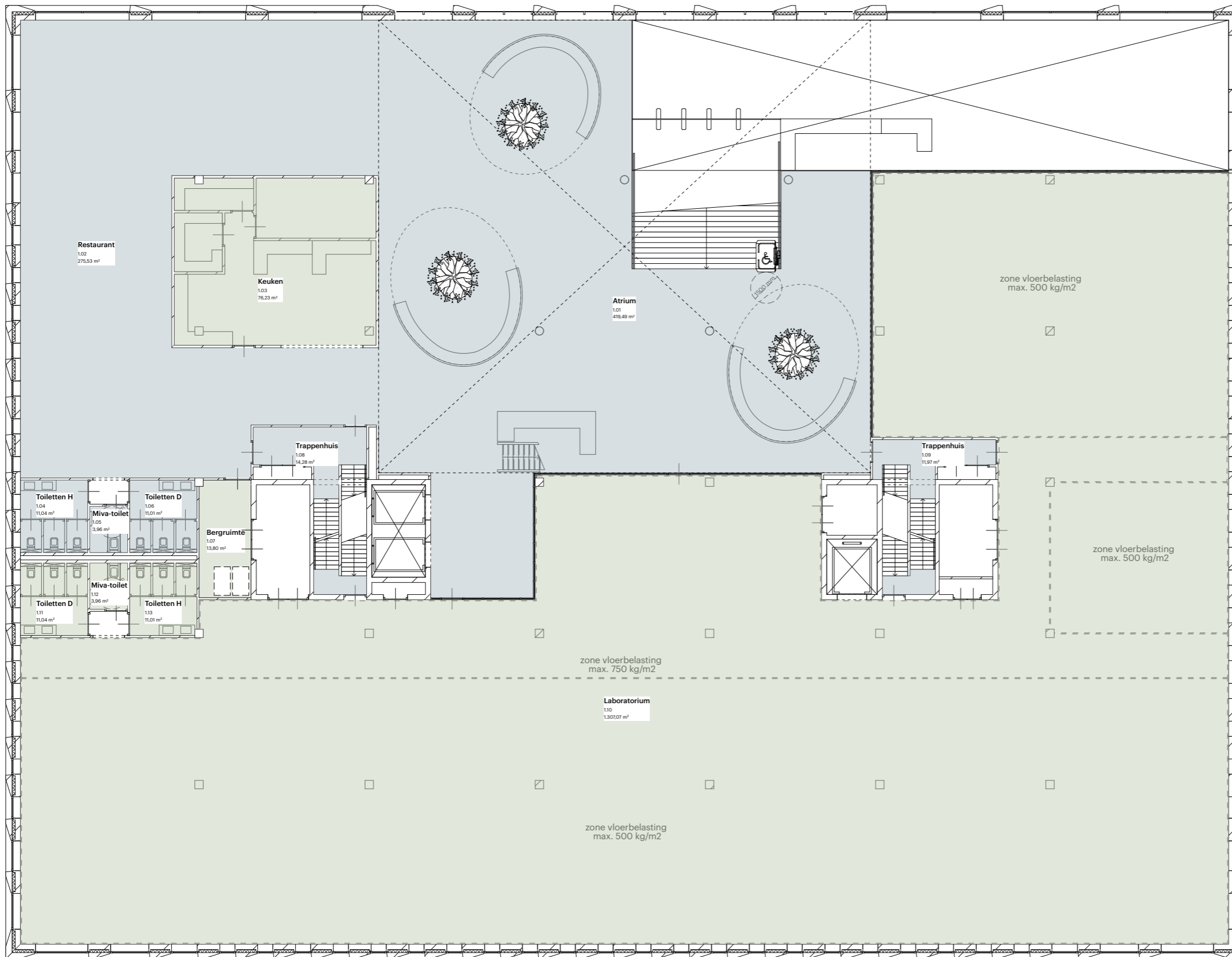
011-b Overige gebruiksfunctie - stallen motorvoertuigen





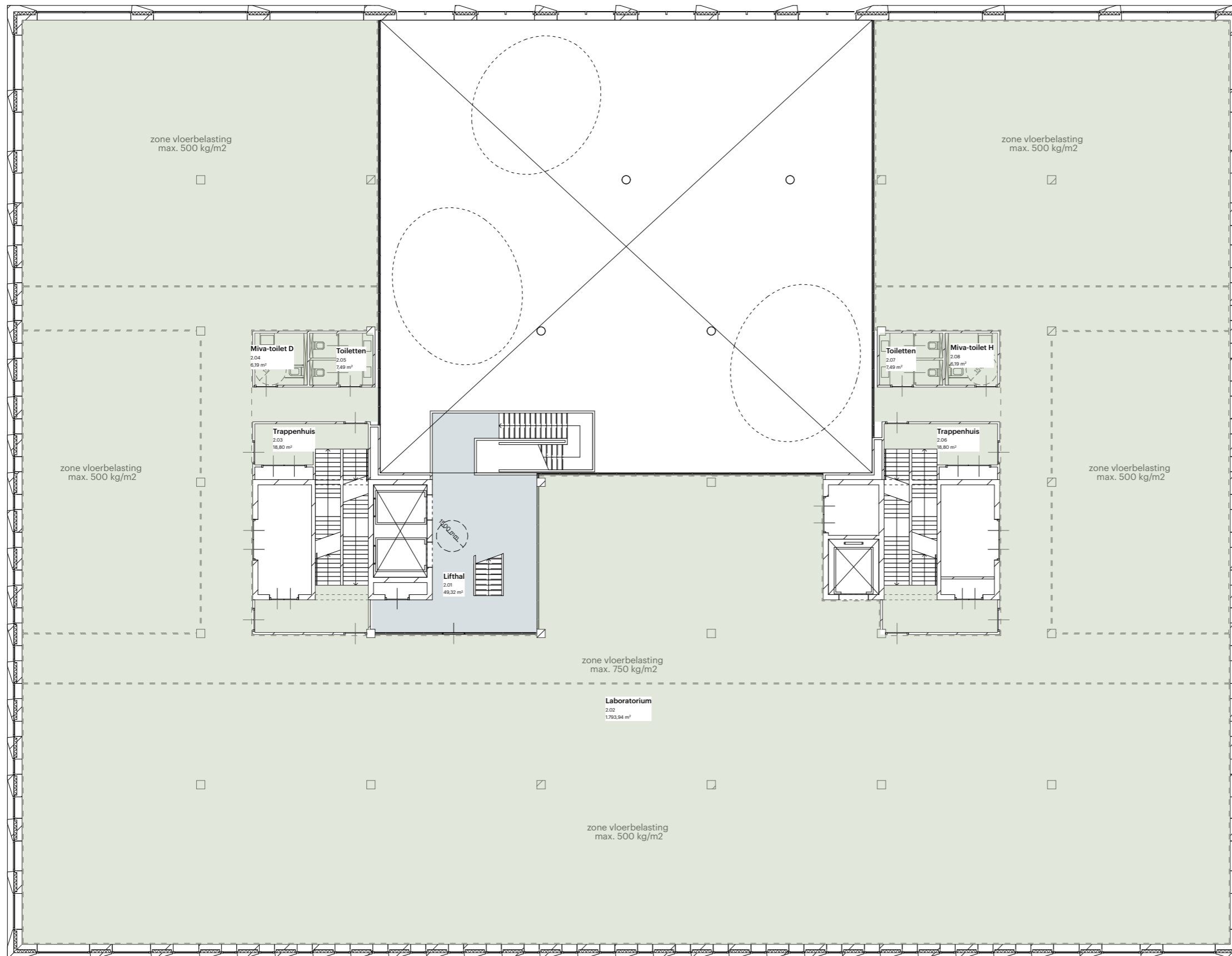
OPP GFU Legenda

- 002 Bijeenkomstfunctie
- 005 Industriefunctie
- 006 Kantoorfunctie
- 011 Overige gebruiksfunctie
- 011-b Overige gebruiksfunctie - stallen motorvoertuigen



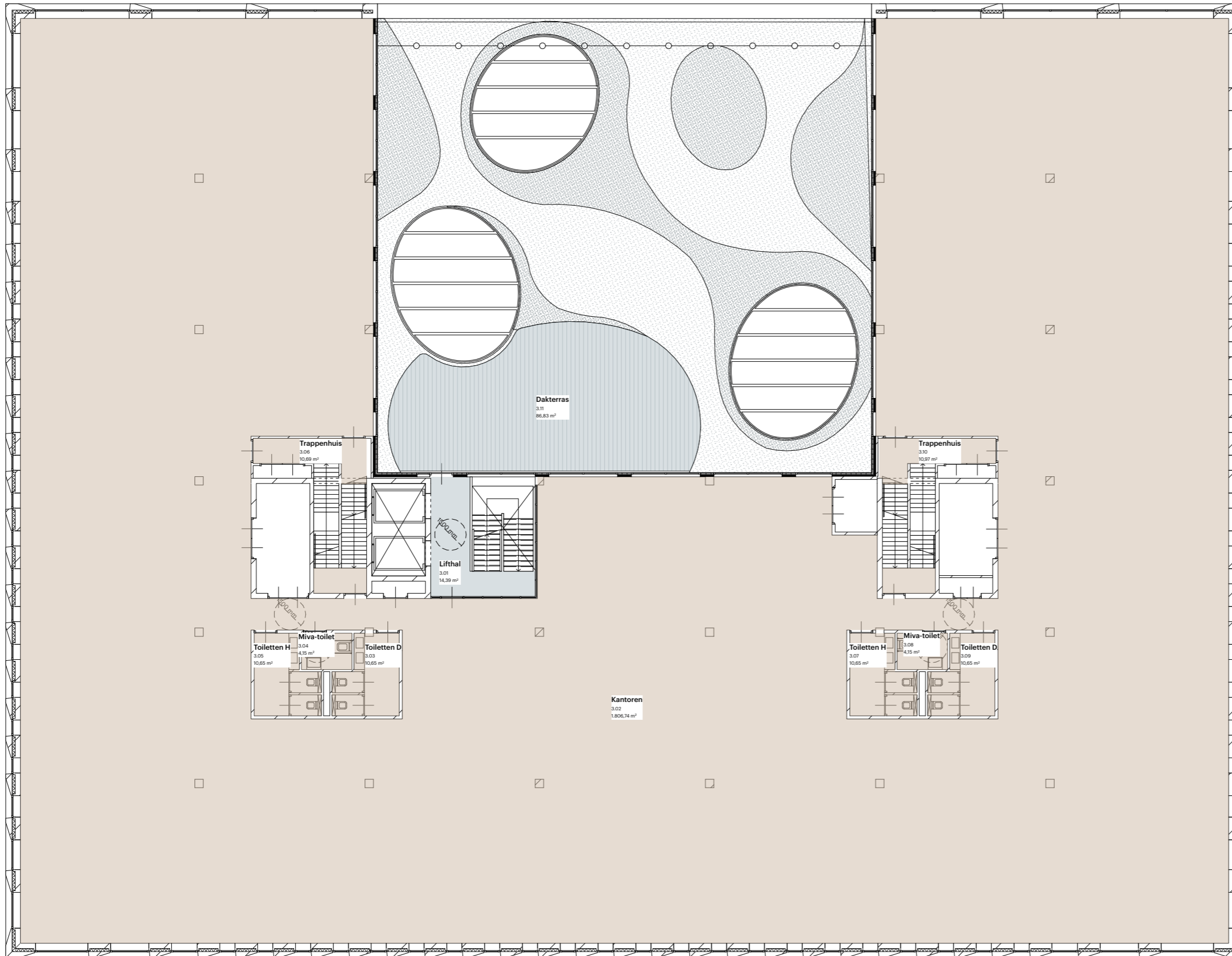
OPP GFU Legenda

- 002 Bijeenkomstfunctie
- 005 Industriefunctie
- 006 Kantoorfunctie
- 011 Overige gebruiksfunctie
- 011-b Overige gebruiksfunctie - stallen motorvoertuigen



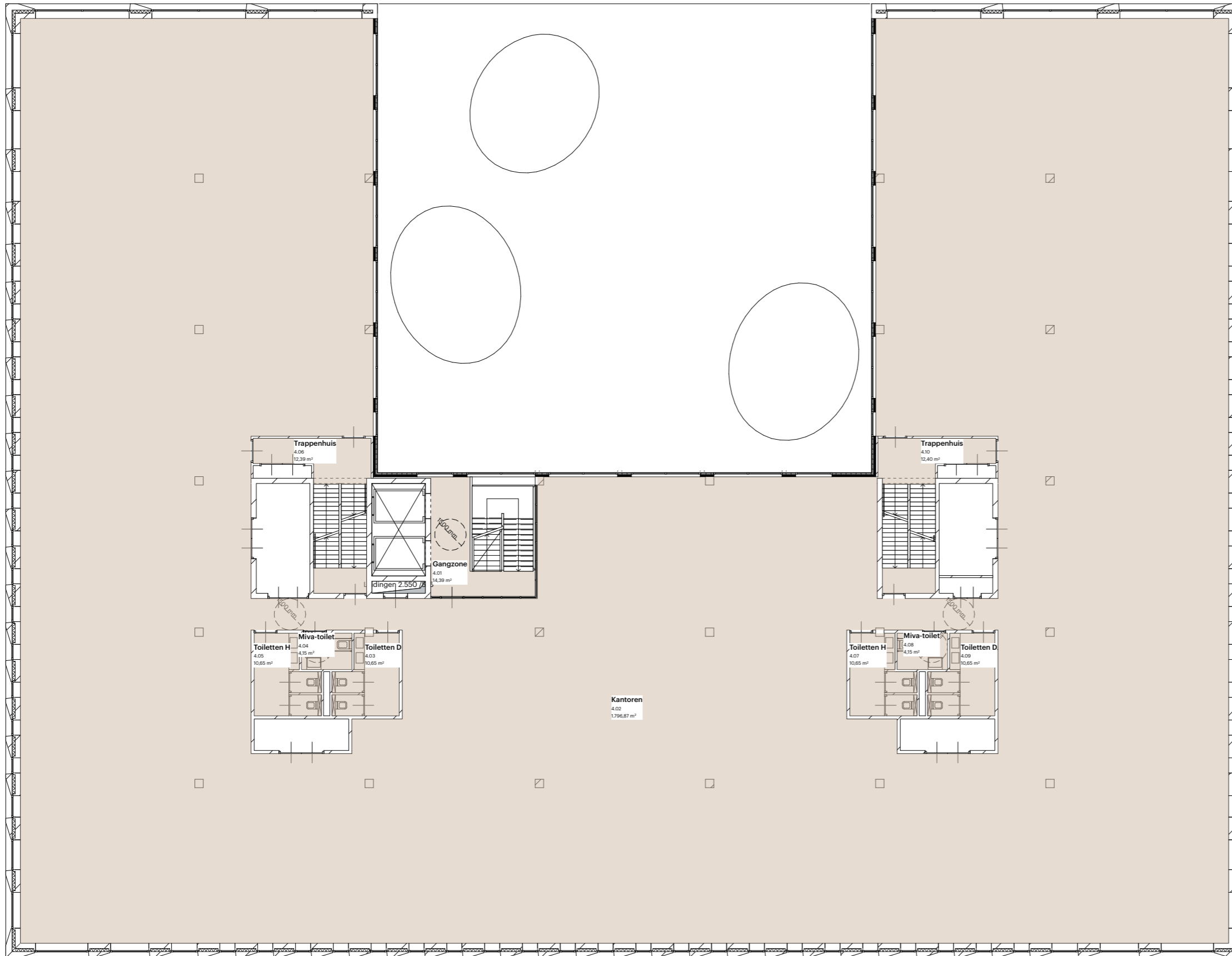
OPP GFU Legenda

- 002 Bijeenkomstfunctie
- 005 Industriefunctie
- 006 Kantoorfunctie
- 011 Overige gebruiksfunctie
- 011-b Overige gebruiksfunctie - stallen motorvoertuigen



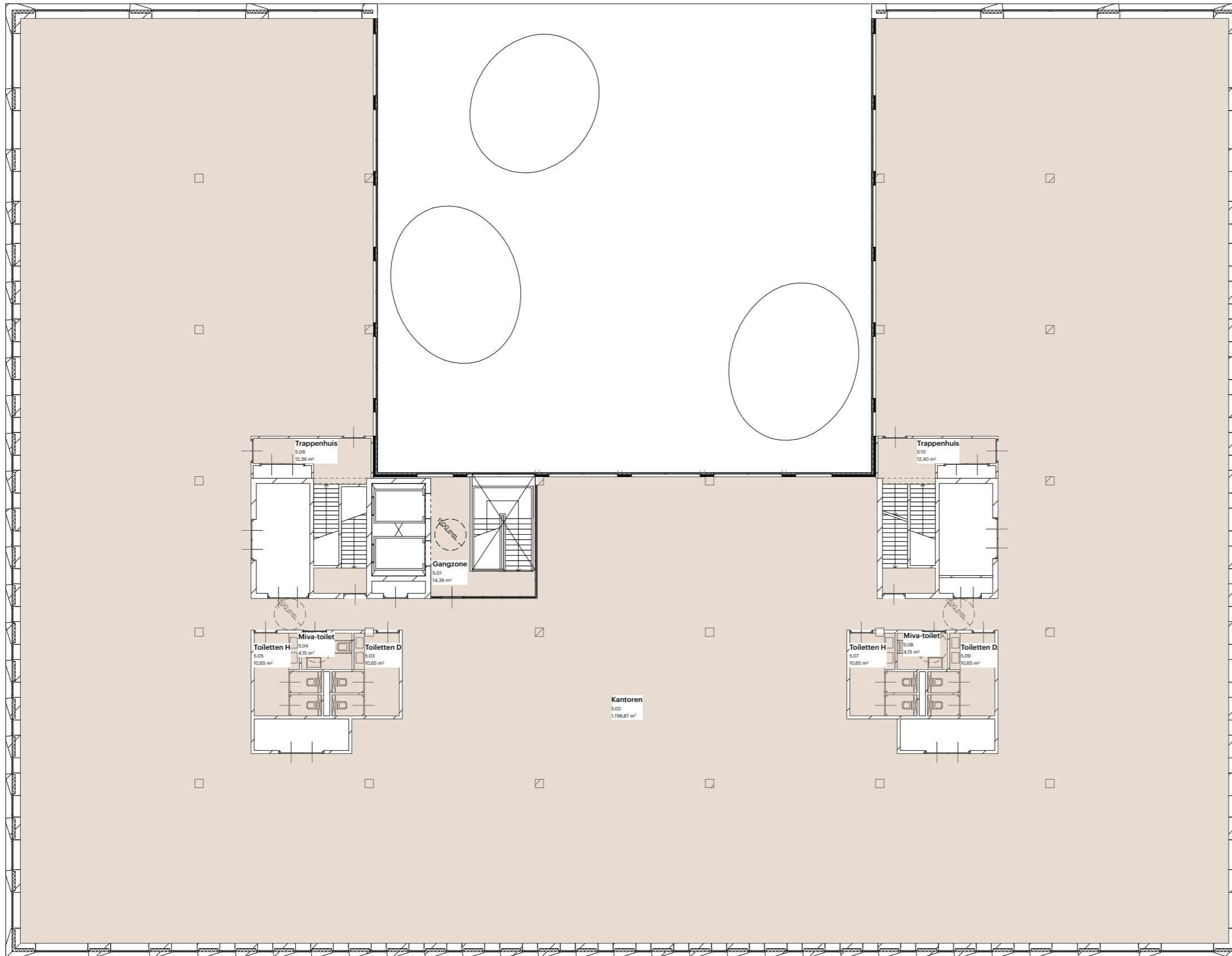
OPP GFU Legenda

- 002 Bijeenkomstfunctie
- 005 Industriefunctie
- 006 Kantoorfunctie
- 011 Overige gebruiksfunctie
- 011-b Overige gebruiksfunctie - stallen motorvoertuigen



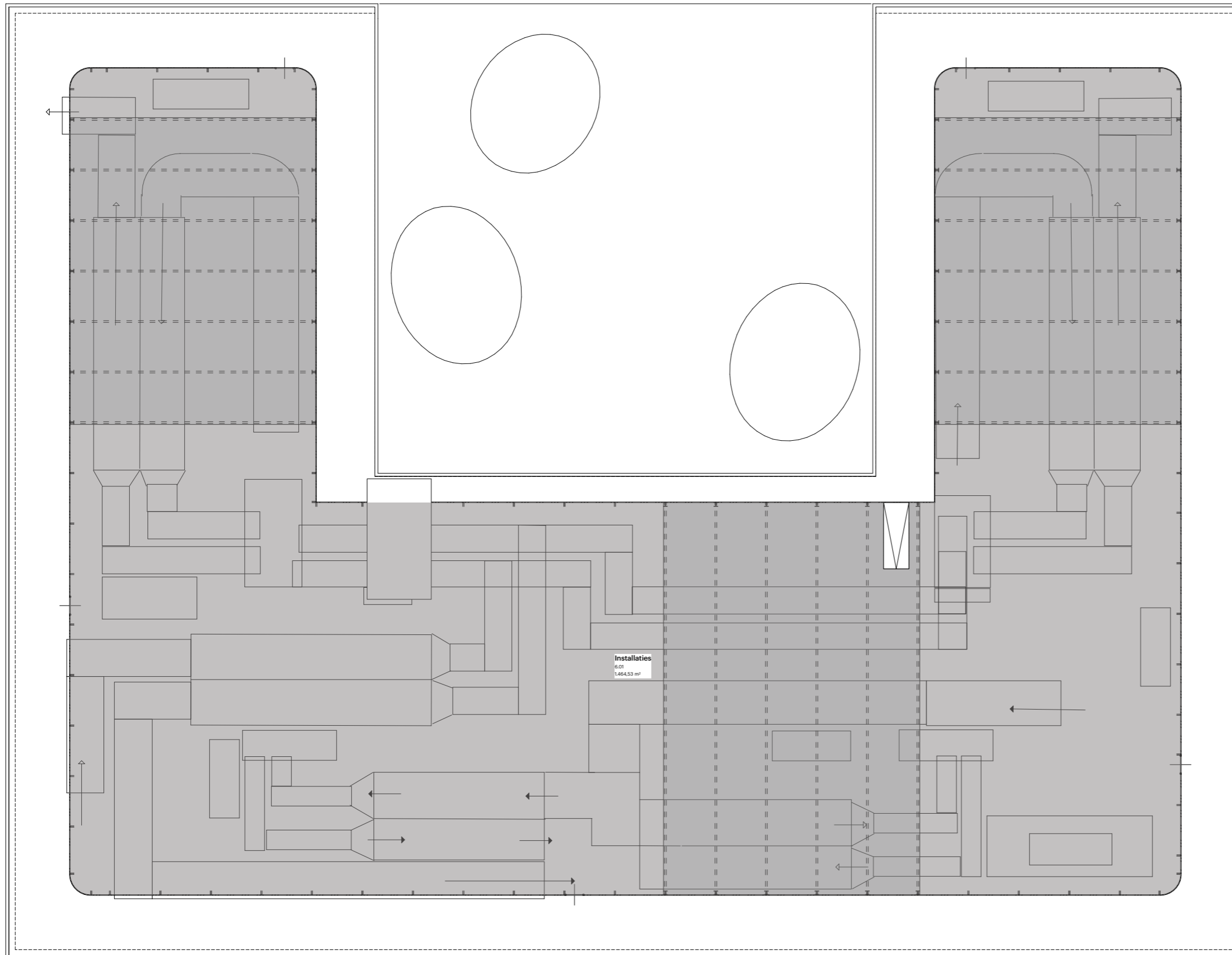
OPP GFU Legenda

- 002 Bijeenkomstfunctie
- 005 Industriefunctie
- 006 Kantoorfunctie
- 011 Overige gebruiksfunctie
- 011-b Overige gebruiksfunctie - stallen motorvoertuigen



OPP GFU Legenda

- 002 Bijeenkomstfunctie
- 005 Industriefunctie
- 006 Kantoorfunctie
- 011 Overige gebruiksfunctie
- 011-b Overige gebruiksfunctie - stallen motorvoertuigen



OPP GFU Legenda

- 002 Bijeenkomstfunctie
- 005 Industriefunctie
- 006 Kantoorfunctie
- 011 Overige gebruiksfunctie
- 011-b Overige gebruiksfunctie - stallen motorvoertuigen