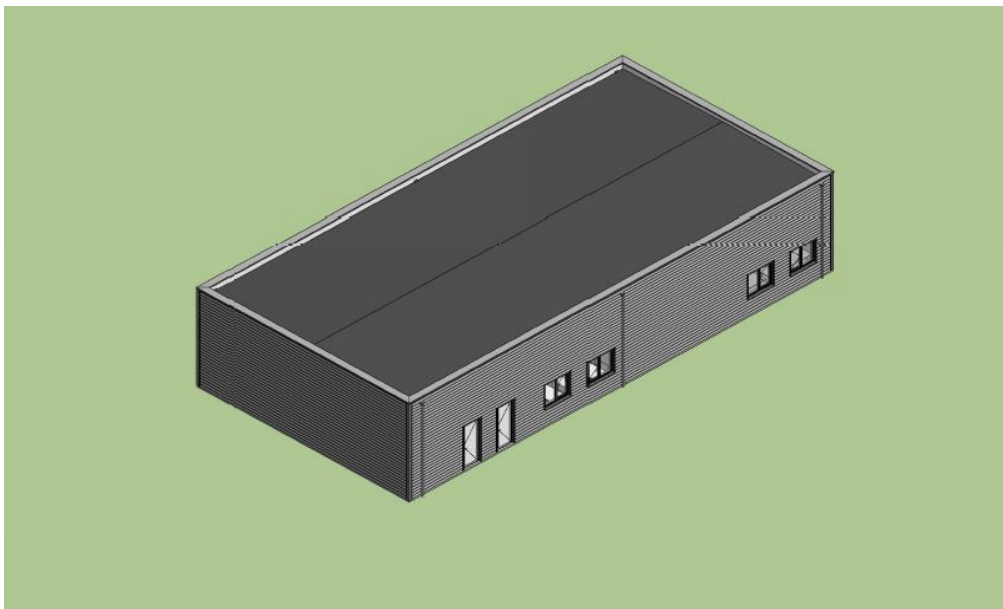


VENTILATIEBEREKENING

Project: 21.056
Opdrachtgever: KH-Engineering BV
Werkadres: Rotterdam Terminal Expansion

Datum:
20-7-2021



KEI-Advies BV, Robijnstraat 8A, 1812 RB Alkmaar
Tel: 072 220 5908, E-mail: info@kei-advies.nl

Ventilatiecapaciteit volgens Bouwbesluit 2020

Formule luchtverversing
Luchtverversing uitgedrukt in dm³/sec en m³/h
Vereiste nominale capaciteit

Tabel , Ventilatieberekening

AFMETING VAN EEN SLEUF ONDER EEN DEUR T.B.V. VENTILATIE LUCHT DOORSTROMING

$$Q_v = A \times V$$

$$V = \frac{Q_v}{A}$$

$$A = \frac{Q_v}{V}$$

$$Q_v =$$

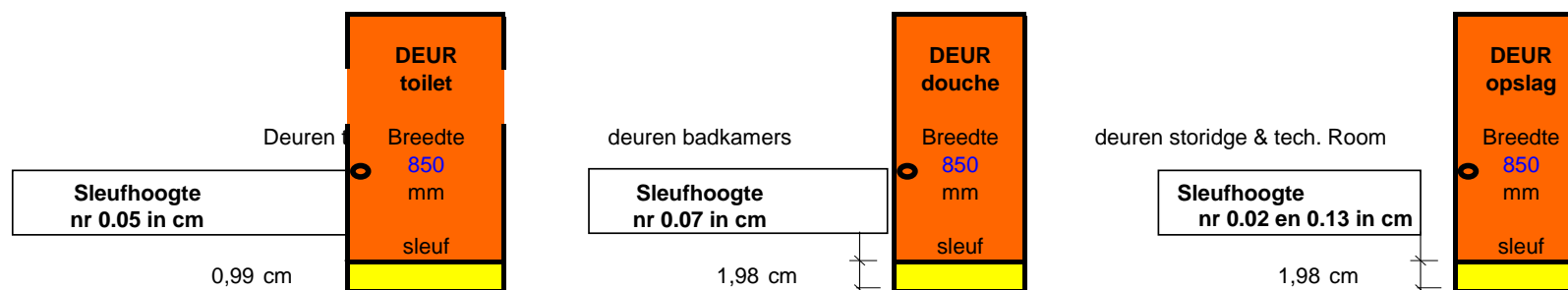
$$A =$$

$$V =$$

Volumestroom
Oppervlakte
Snelheid

m³/sec.
m²
m/sec.

1	2	3	4	5	6	7	8	9	10	11	12	13
van ruimte	Naam ruimte	naar ruimte	Naam ruimte	lucht m3/h	lucht m3/s	snelheid m/s	opp. m2	opp. cm2	sleuflengte inwendig deur mm	sleuflengte cm	min.hoogte mm	min.hoogte cm
0.04	Locker Room Heren	0.05	Toilet Heren 1	25,2	0,0070	0,833	0,008	84	850	85	9,9	0,99
0.04	Locker Room Heren	0.06	Toilet gang	25,2	0,0070	0,833	0,008	84	850	85	9,9	0,99
0.04	Locker Room Heren	0.07	Badkamer H1	50,4	0,0140	0,833	0,017	168	850	85	19,8	1,98
0.04	Locker Room Heren	0.08	Badkamer H2	50,4	0,0140	0,833	0,017	168	850	85	19,8	1,98
0.09	Locker Room dames	0.10	Toilet dames	25,2	0,0070	0,833	0,008	84	850	85	9,9	0,99
0.09	Locker Room dames	0.11	Badkamer D1	50,4	0,0140	0,833	0,017	168	850	85	19,8	1,98
0.12	Corridoer	0.13	Storidge	50,4	0,0140	0,833	0,017	168	850	85	19,8	1,98
0.12	Corridoer	0.02	Technical Room	50	0,0139	0,833	0,017	167	850	85	19,6	1,96
-	-	-	-	-	0,0000	0,833	-	-	850	-	-	-
-	-	-	-	-	0,0000	0,833	-	-	850	-	-	-



GEGEVENS VOOR NTA 8800

zehnder
always the
best climate

■ Toestel	ComfoAir Q600
■ Fabrikant	Zehnder Group Zwolle
■ Start fabricage	2016

KWALITEITSVERKLARING RENDEMENT

■ Rapport nummer	WGR 450-HRV
■ Gemeten volgens norm	EN 13141-7
■ Meetinstituut	TÜV SÜD Industrie Service GmbH
■ Toepassingsgebied	Woningventilatie, eengezinshuizen

SPECIFICATIES

■ Maximaal debiet	597 M ³ /h
■ Opgenomen vermogen bij maximale luchtvolume	252 W
■ Referentie debiet 70%	418 M ³ /h
■ Opgenomen vermogen per m ³ /h bij het referentiedebiet	0,24 W/(M ³ /h)
■ Warmteterugwinrendement gemeten bij het referentiedebiet en 7°C	89,6%
■ Type bypass	100%
■ Constant volumeregeling	Ja
■ Koudeterugwinning d.m.v. temperatuursensoren	Ja
■ Automatische passieve koeling	Ja

ONDERTEKENING

DATUM

07-01-2021

HANDTEKENING



NAAM

Hendrik Jan de Wilde

FUNCTIE

Directeur Productie Zwolle