

# Zuiderhof

Rotterdam

Opdrachtgever  
Revitalisatie Rotterdam BV / SWZ

Datum  
27-7-2020

VANWILSUMVANLOON  
architectuur & stedenbouw





# Langs de Groene Hilledijk



Kruising met Hillevliet/Randweg



Sandelingplein



Kruising met de Valkeniersweide



Bebouwing aan de overkant



Hoofdgebouw Zuiderziekenhuis



Poortgebouw

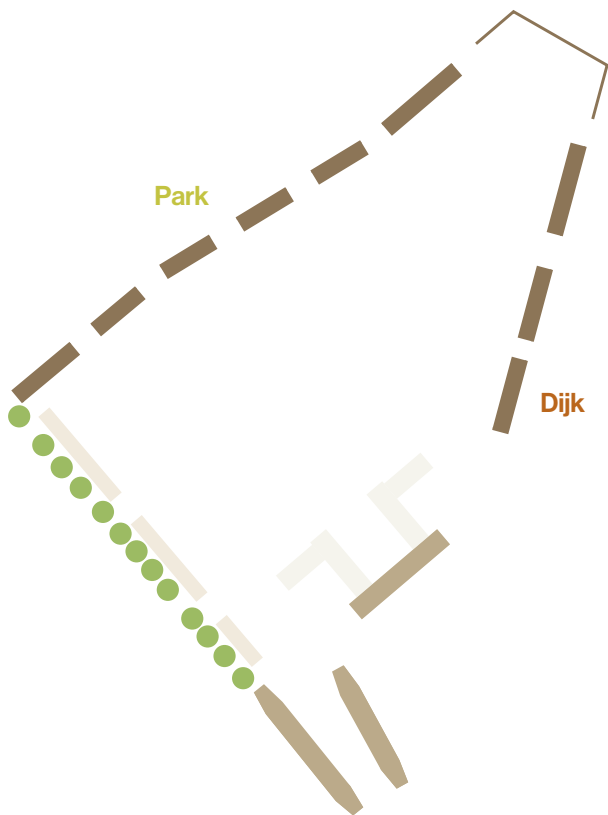


Bebouwing grenzend aan de wijk

# Woningtypologieën in relatie tot hun ligging

## Randen

- Parkwoningen
- Dijkappartementen

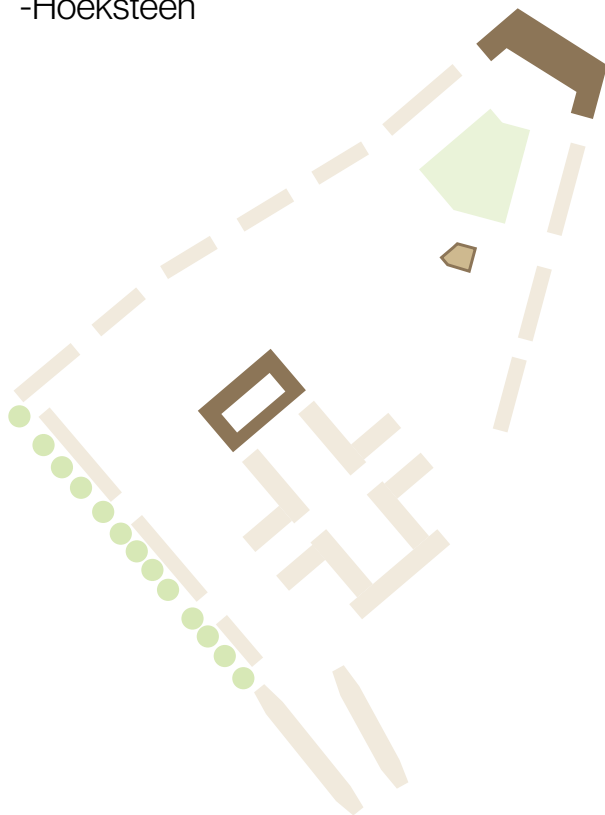


Bebouwingsranden:  
-Voorkanten aan de Valkeniersweide (park)  
-Straatwand aan Groene Hilledijk

Monumentale bomen aan de Dordtsestraatweg  
Kopblok  
Poortgebouw  
Havensteder blokken

## Accenten

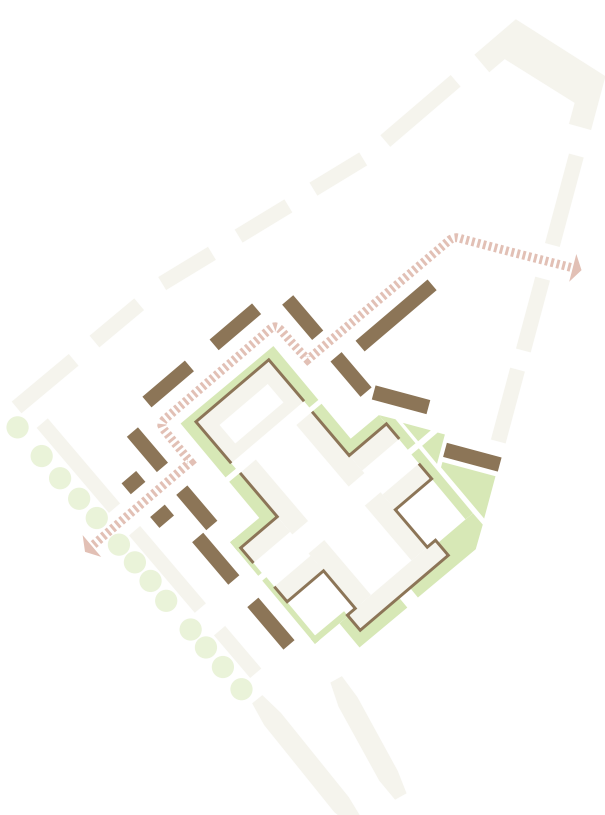
- Carré
- Kopblok
- Hoeksteen



Hoogteaccenten:  
-Het Carré, hoofdgebouw van het monument  
-Het Kopblok, sluitstuk van de wijk, overgang van dijk naar park  
-De Hoeksteen aan het plantsoen

## Hoofdontsluiting & Rondom ensemble

- Delftsestoepwoningen



Woningen met een hoge borstwering en een delftse stoep  
Langs de hoofdontsluiting  
-benadrukt hiërarchie tussen wegen  
-sluit aan op een verharde inrichting  
-biedt privacy in de woningen

Rondom het ensemble  
-nette inrichting langs de woningen  
-geen verrommeling rondom monument  
-groene inrichting aan monumentzijde

## Informele route & Erven

- Tuindorpwoningen



De informele route verbindt openbare verblijfsgebieden.

Woningen met diepe voortuin en openslaande deuren:  
Aan de woonerven & informele route  
-benadrukt hiërarchie tussen wegen  
-sluit aan op een groene inrichting  
-draagt bij aan verblijfskwaliteit



# Gerealiseerde woningen



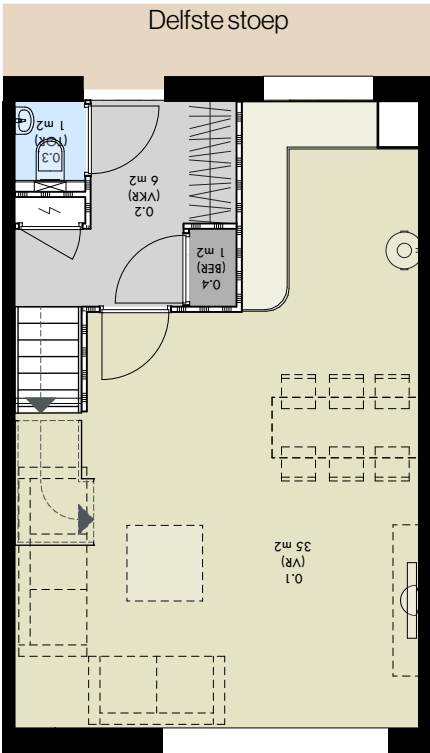


# Delftse Stoepwoningen

## Gerealiseerde Delfste Stoepwoningen

Belangrijkste eigenschap: gesloten borstwering aan een Delfste Stoep

## Hoofdontsluiting wijk



Plattegrond met borstwering aan de straat.

## Aanpassingen op ontwerp:

- verfijning goot;
- veggroot glasoppervlak;
- levendigere hoeken;
- luifel boven entree;
- ornamentiek middels reliëf ipv kleur;
- blindnis op zijgevel begroeibaar;
- kleurschakering per raam ipv tussen raam en kozijnhout;
- tuinpaden gescheiden per woning;
- bestrating voortuin mee ontworpen met woning;
- dakkapellen strategisch geplaatst op zichtlijnen en om lange dakvlakken te doorbreken.



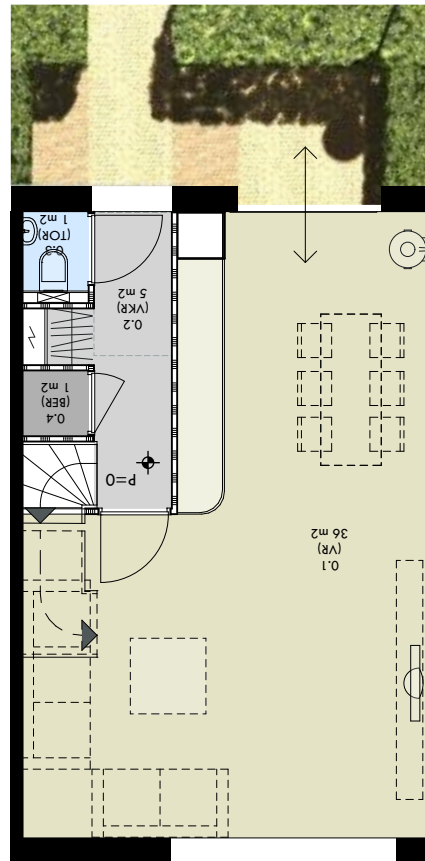


# Tuindorpwoningen

## Gerealiseerde tuindorpwoningen

Belangrijkste eigenschap: Toegang vanuit de keuken naar de voortuin.

plantsoen / woonerf



Plattegrond georiënteerd op voortuin  
aan een verblijfsgebied

## Aanpassingen op ontwerp:

- verfijning goot;
- vegroot glasoppervlak;
- levendigere hoeken;
- luifel boven entree;
- ornamentiek middels reliëf ipv kleur;
- blindnis op zijgevel begroeibaar;
- kleurschakering per raam ipv tussen raam en kozijnhout;
- tuinpaden gescheiden per woning;
- bestrating voortuin mee ontworpen met woning;
- dakkapellen strategisch geplaatst op zichtlijnen en om lange dakvlakken te doorbreken.

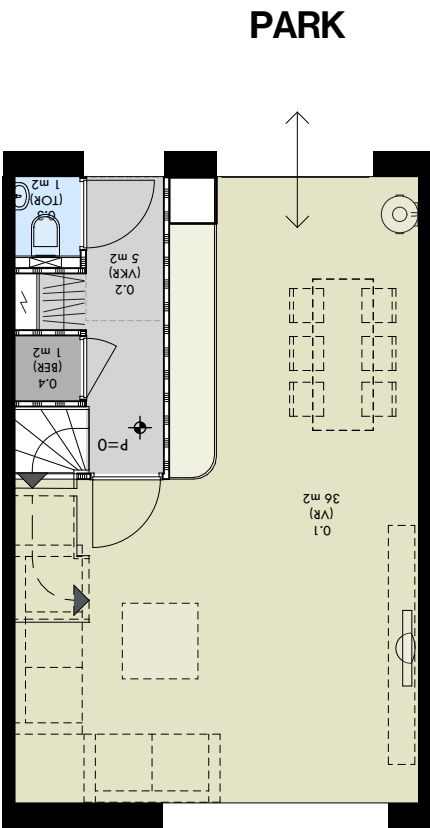




# Parkwoningen

## Gerealiseerde Parkwoningen

Belangrijkste eigenschap: Extra fronthoogte & Groot kijkvenster in keuken richting het park.



## Aanpassingen op ontwerp:

- verfijning goot;
- vegroten glasoppervlak;
- groot kijkvenster in zijgevels;
- luifel boven entree;
- ornamentiek middels reliëf ipv kleur;
- kleurschakering per raam ipv tussen raam en kozijnhout

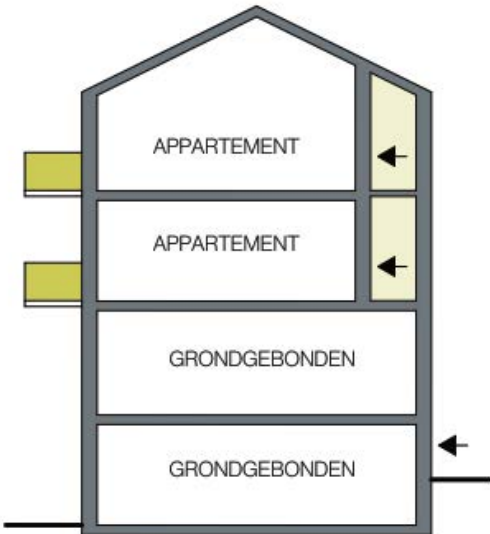




# Groene Hilledijk



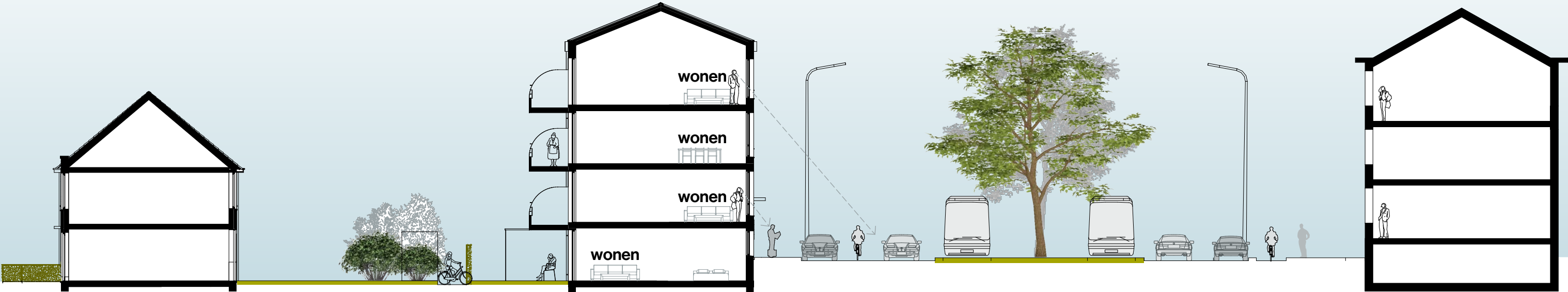
Portiekflats tegenover de locatie



Organisatie appartementen in NVU

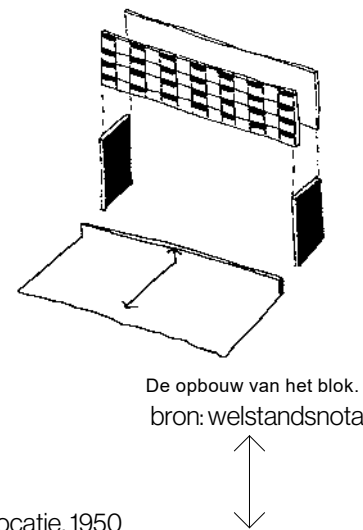
**Voorstel voor wijziging organisatie:**

- geen galerij aan de straat;
- portiek ontsluiting gelijkend aan overkant;
- wonen aan de straat op de verdiepingen;
- slapen aan de straat in het sousterrain





# Gevelritmiek



Poortgebouw Zuiderziekenhuis 1939



**Verticale geleding van de gevel**  
Middels horizontale stroken van repeterende raamopeningen met een staande diagonaal.

Politiekantoor Groene Hilledijk 275, 1935



Opgetilde/verhoogde plint & flauwe kap

Portiekflats Groene Hilledijk, tegenover de locatie, 1950



**Horizontale geleding van de bouwblokken**  
Middels verticale glasstroken over de volle hoogte van portieken.



**Hiërarchie in de gevel**  
De plint hoort bij het maaiveld.  
Zijgevels zijn ondergeschikt aan voorgevels.



# Levendigheid aan straat

**Levendig woonprogramma aan de straat:**  
levensloopbestendige woningen met het woonprogramma aan de straat;  
transparante gevels aan de woonkamers;  
balkons aan achtergevel hebben vanaf 13:00 zon;  
doorzonplattengronden met woonkeuken aan de buitenruimte

**Eelegante portieken:**  
glazen liften vrijstaand in ruim schalmgat;  
trap krult om de lift;  
bordeseen los van de gevel;  
glasstrook over de volledige hoogte.

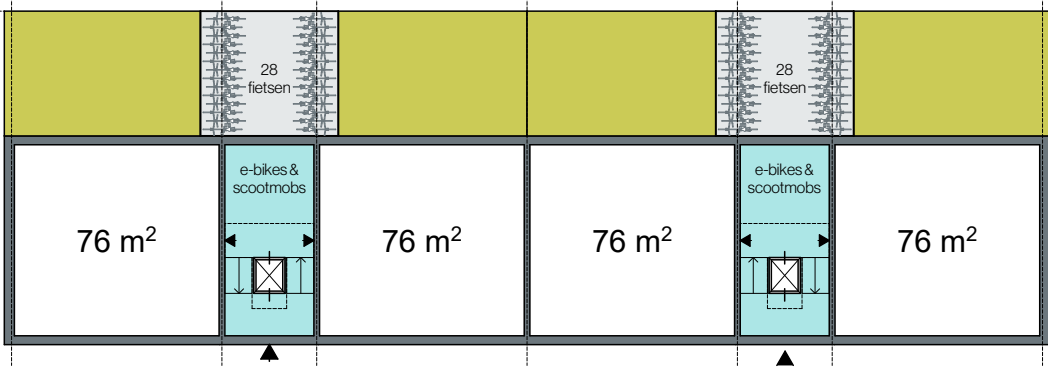
**Fietsparkeren op eigen terrein:**  
portieken zijn ook via achterpad ontsloten;  
buitenstalling voor fietsen en scooters;  
binnenstalling voor evt. scootmobiels.

Doorsnede over portiek



Sociale controle vanuit de woningen met behoud van privacy

Organisatie begane grond / sousterrain



Plattegrond 1e, 2e en 3e verdieping





# Kleine broer en grote broer

## Verwantschap tussen Hoeksteen en Kopblok:

- verankert het Kopblok in de wijk;
- creëert een spanningsveld waar het plantsoen van profiteert.

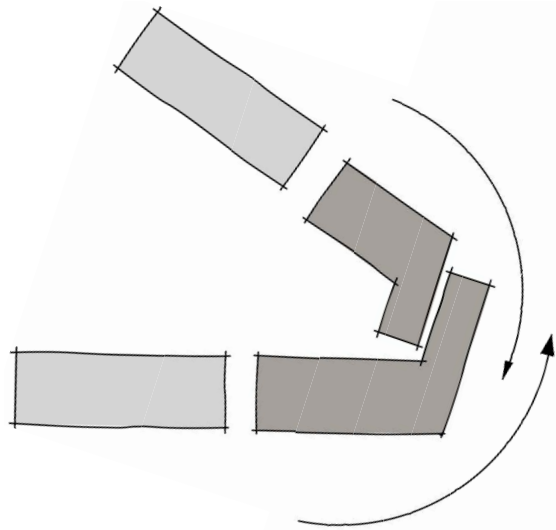




# Hoeksteen: Verwantschap met Kopblok

## Omarming van 2 volumes

Om het verschil in context te overbruggen, grijpen twee volumes met verschillende hoogte in elkaar



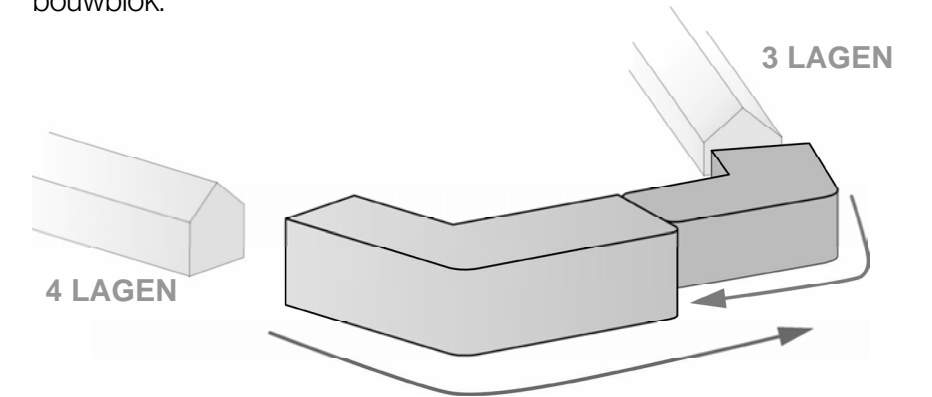
## Openingen met Gulden Snede

Repetitie van telkens dezelfde ponsgaten. Staande raamopeningen, die naast elkaar horizontale stroken maken.



## Afronden van de buitenhoeken

Het Kopblok is aan de binnenkant onderdeel van de wijk en aan de buitenkant de beëindiging van de wijk. Die beëindiging wordt versterkt door de hoeken af te ronden. De Hoeksteen beëindigt een bouwblok.



Bron zwart wit schema's: Architecten Combinatie





# Verwantschap met de wijk



## Plint

Een plint in afwijkende kleur sluit niet alleen aan bij de grondgebonden woningen, het verbindt de Hoeksteen ook fysiek met de grondgebonden woningen.

## Maat en verhouding gevelopeningen

Gevelopeningen met staande diagonaal met vergelijkbare breedte en hoogte.

## Thema kozijnindeling

Het thema van twee smalle zijlichten en een breder middenraam is oorspronkelijk afgekeken van de Paviljoens in het Ensemble. Dit thema keert terug in alle zowel de grondgebonden woningen als de dijkappartementen.





### Gevelbeëindiging

De beëindiging van de gevel met een betonnen muurafdekker, waaronder een rollaag van staande strek + kop, waarbij er om en om telkens een steen 2cm oversteekt.

### Geleding met metselwerkreliëf

Horizontale geleding van de gevel bij rijwoningen en verticale geleding in de gevel bij gestapelde woningen wordt bewerkstelligd middels metselwerk reliëf van overstekende of verzonken stenen.

### Houten kozijnen en betonelementen

Toepassing van eerlijke en natuurlijke materialen binnen de wijk. Betonnen waterslagen, afdekkers en zichtbare lateien. Bij appartementen een betonnen plint met structuurmat (anti-graffiti). Houten kozijnen en betonelementen hebben vergelijkbare grijs tint.



# Samenhang in kleur,-en materiaalgebruik



## Ensemble

Zuiderziekenhuis-Carré, paviljoens en poortgebouw  
**Dakpan:** Gemelleerd groen, beige, roodbruin, grijs  
**Gevelsteen:** Handvorm waalformaat, gemelleerd geel, roodbruin, groen  
**Kozijnen en goten:** Wit

## Gerealiseerde grondgebonden woningen

Gerealiseerde grondgebonden woningen  
**Dakpan:** Bruingrijs, effen  
**Gevelsteen:** Geel gevlamd, handvorm 262.H  
**Accentsteen:** Groengrijs genuanceerd, handvorm  
**Plintsteen:** Leverbruin effen, bakvorm 410.P  
**Kozijnen en goten:** RAL 7036 platinagrijs & RAL 7022 ombergrijs

## Nieuwe grondgebonden woningen

Wijken af van gerealiseerde woningen met:  
**Accentsteen:** is vervangen voor een reliëf in gevelsteen  
  
**Dijkwoningen**  
Wijken af van grondgebonden woningen met:  
**Dakpan,** Coramic Pottelberg 451  
**Plintsteen,** Beton, grijs naturel

## Hoeksteen:

**Gevelsteen,** TeglPeterken K71  
**Kozijnen,** RAL 7036 platinagrijs  
**Plint, afdekkers, dorpelstenen,** Beton, grijs naturel, in plint een structuurmat  
  
**Kopblok**  
**Gevelsteen:** TeglPetersen K71  
**Betonbanden:** Microbeton wit, lichtgestraald  
**Kozijnen:** Aluminium, coating Interpon Gris Sablé



Palet ensemble



Palet gerealiseerd



Palet Dijkwoningen



Palet Kopblok





## Samenhang in detaillering

