

Behoort bij besluit W2021/130  
van het college van Kaag en  
Braassem d.d. 22-09-2021

PASTOOR VAN DER PLAATSTRAAT 91, 2375AK RIJPWETERING  
HUISVESTEN ARBEIDSMIGRANTEN

AANVRAAG  
OMGEVINGSVERGUNNING

12345

25

Deze kaart is noordgericht

Perceelnummer

Huisnummer

Vastgestelde kadastrale grens

Voorlopige kadastrale grens

Administratieve kadastrale grens

Bebouwing

Voor een eensluitend uittreksel, geleverd op 13 april 2021

De bewaarder van het kadaster en de openbare registers

Schaal 1: 500

Kadastrale gemeente

Sectie

Perceel

Alkemade

D

2896

Aan dit uittreksel kunnen geen betrouwbare maten worden ontleend.

De Dienst voor het kadaster en de openbare registers behoudt zich de intellectuele eigendomsrechten voor, waaronder het auteursrecht en het databankenrecht.

kadaster

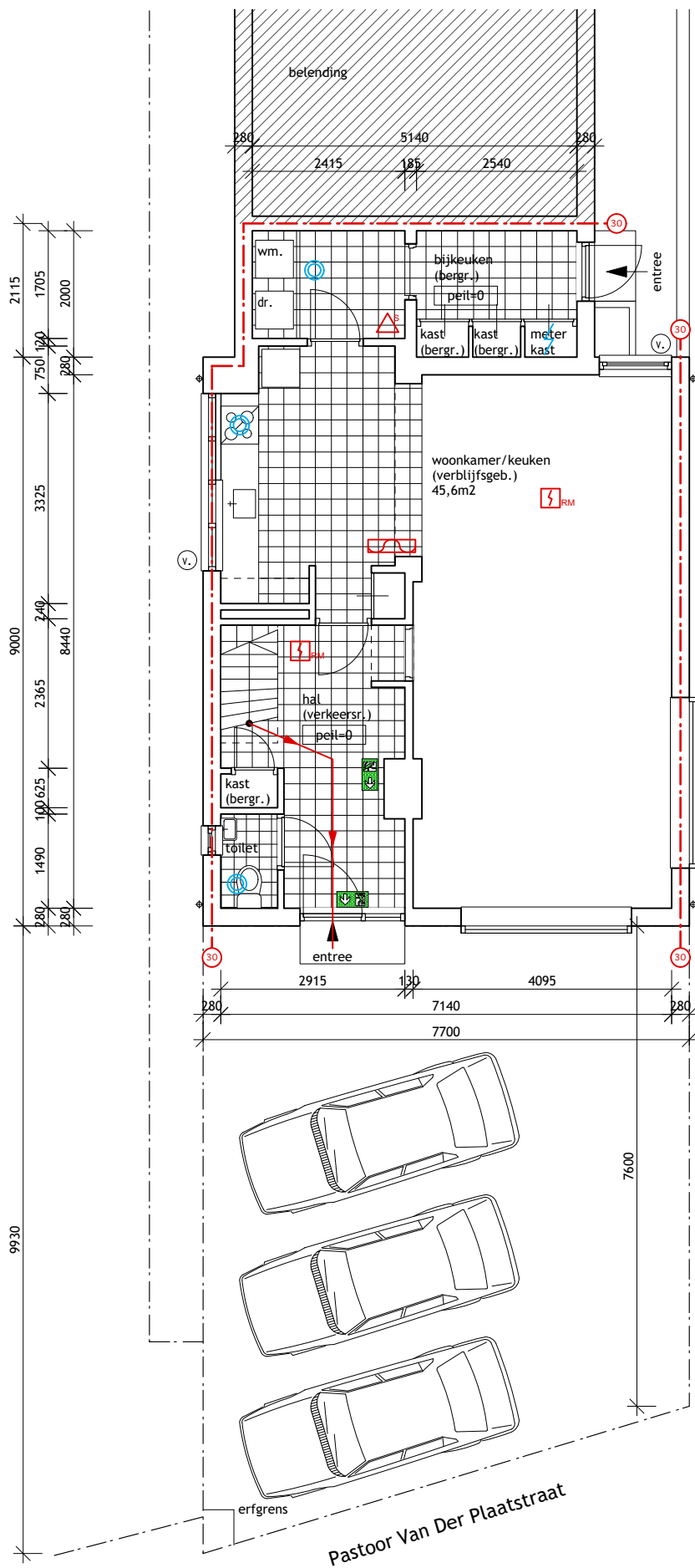
A t e l i e r  
O u w e h a n d

Middelstegracht 87t | 2312TT Leiden  
071 514 83 48 | info@atelierouwehand.nl



PROJECT	BLAD
AO2110	100 T/M 102
DATUM	FORMAAT
21.05.2021	A3
WIJZIGINGSDATUM	SCHAAL
	1:500
	1:100

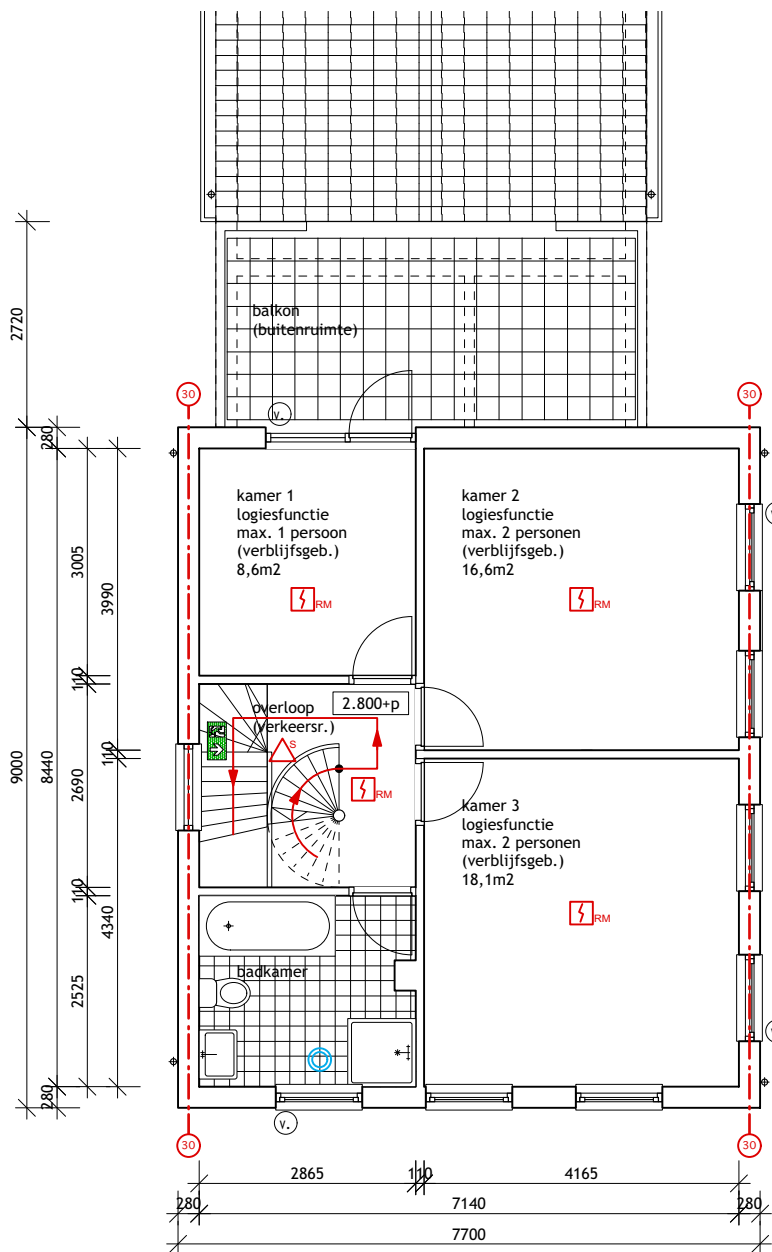




### begane grond

bruto vloeroppervlakte 81m2  
gebruiksoppervlakte 69m2  
verblijfsgebied 46m2

Koningshof



### eerste verdieping

bruto vloeroppervlakte 69m2  
gebruiksoppervlakte 59m2  
verblijfsgebied 43m2

Daglichtberekening conform NEN2057  
equivalent daglichtoppervlakte conform NEN2057 ( $A_e = A_d \cdot C_b \cdot C_u$ )  
minimaal 0,5m2 per verblijfsruimte.  
alle verblijfsruimten voldoen hieraan.

alle verblijfsruimten zijn voorzien van te openen delen t.b.v. doorspuikbaarheid.

natuurlijke ventilatievoorzieningen conform NEN1087  
0,7dm3/s per m2 verblijfsgebied, min. 7dm3/s; toilet 7dm3/s;  
badkamer 14dm3/s; keuken en CV-ruimte 21dm3/s

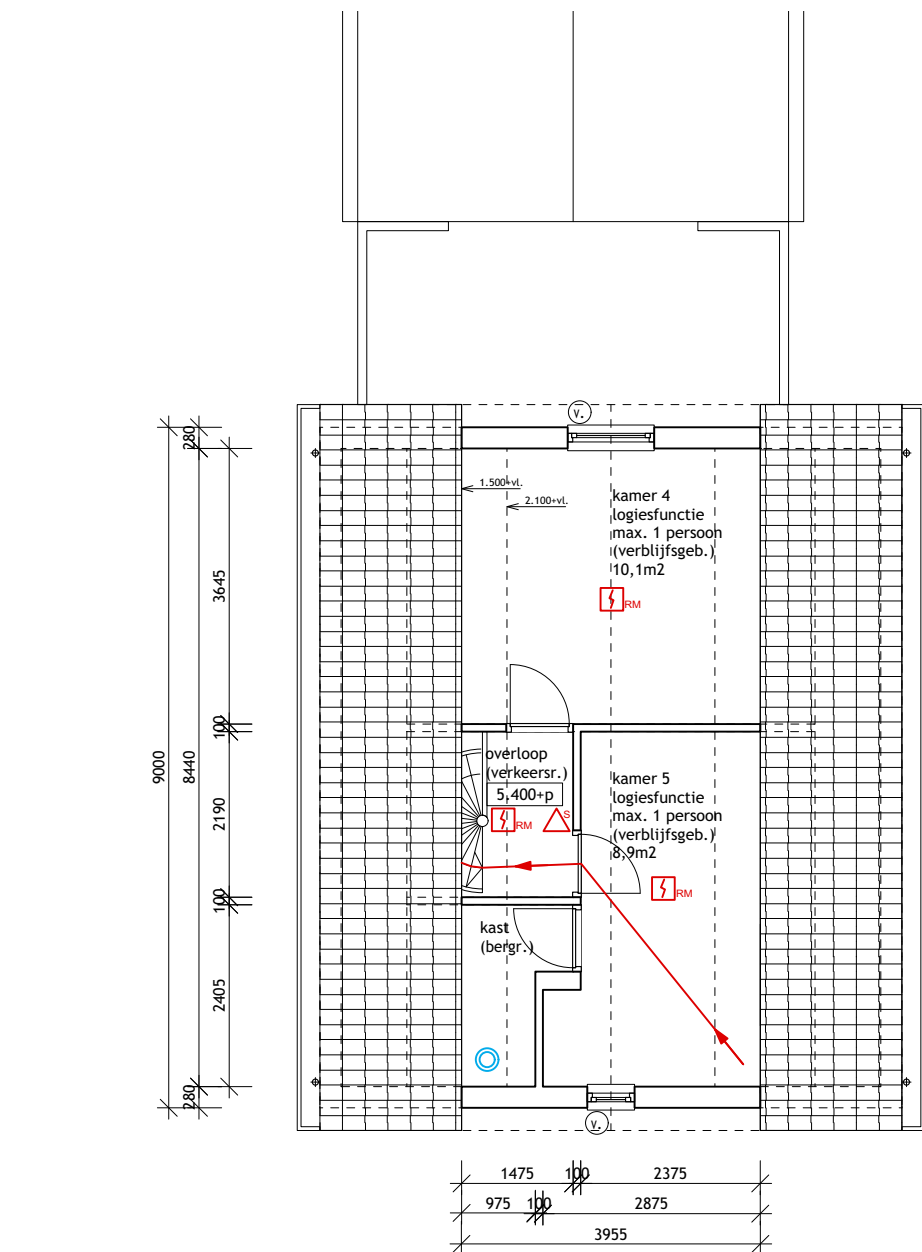
ruimte	oppervlak(m2)	vereist(dm3/s)	aanwezig(dm3/s)
woonkamer/keuken	45,6	31,9	33,9+-
toilet	-	7,0	22,0
bijkeuken	-	21,0	22,0
kamer 1	8,6	7,0	18,1+
kamer 2	16,6	11,6	20,3+
badkamer	-	14,0	22,0
kamer 3	18,1	12,7	20,3+
kamer 4	10,1	7,1	20,3+
kamer 5	8,9	6,2	9,1+
bergruimte	-	21,0	22,0

rookgasafvoer- en ventilatie-uitmondingen conform NEN8087

wateropname sanitaire ruimten:  
vloeren tegelwerk  
wanden tegelwerk (t.p.v. douche tot min. 2,1m boven de vloer)

installatie dienen minimaal te voldoen aan de eisen bouwbesluit en de daarin genoemde normen.

alle sanitaire toestellen voorzien van koud en warmwater aansluiting en aangesloten op het riool.



### tweede verdieping

bruto vloeroppervlakte 69m2  
gebruiksoppervlakte 34m2  
verblijfsgebied 19m2

inbraakwerendheid hang- en sluitwerk conform het Politiekeurmerk Veilig Wonen® en afdeling 2.15 van het bouwbesluit.

maximale bezetting van het verblijf is 7 personen.









woning is 1 brandcompartiment.

Gecorrigeerde loopafstand tussen een punt in een gebruiksgebied en de uitgang van het brandcompartiment waarin dat gebruiksgebied ligt is nergens groter dan 30m.

totaal oppervlakten:  
bruto vloeroppervlakte 219m2  
gebruiksoppervlakte 137m2  
verblijfsgebied 108m2 (= 79% x GO)

Parkeervraag:  
Aanwezig parkeervoorziening (vrijstaande woning) = 2,3  
Nieuwe parkeerbehoefte 0,7 per gehuisveste persoon= 7x0,7 = 4,9  
Toename parkeerbehoefte door functiewijziging = 2,6 parkeerplaats  
Deze 3 parkeerplaatsen worden gerealiseerd op eigen terrein voor de woning.

maten in het werk controleren

-  gekoppelde rookmelders aangesloten op lichtnet, conform NEN2555
-  vluchtrouteaanduiding
-  handblusser, schuim 6kg
-  30 min. WDBO, conform NEN6068 of NEN-EN13501-2
-  vluchtweglengte < 30m
-  blusdeken
-  afzuigpunt mechanische ventilatie
-  ventilatierooster DucoLine 232R capaciteit 22,6 dm3/s/m1

A t e l i e r  
O u w e h a n d

PASTOOR VAN DER PLAATSTRAAT 91, 2375AK RIJPWETERING  
HUISVESTEN ARBEIDSMIGRANTEN

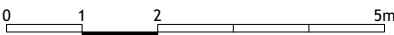
### PLATTEGRONDEN

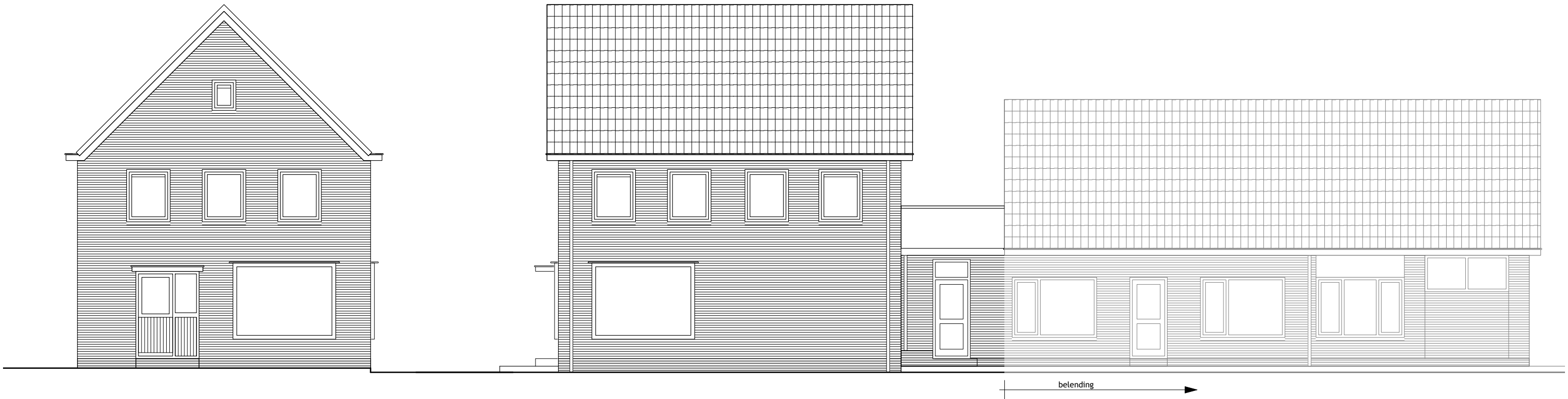
AO2110

BLAD 101

1:100

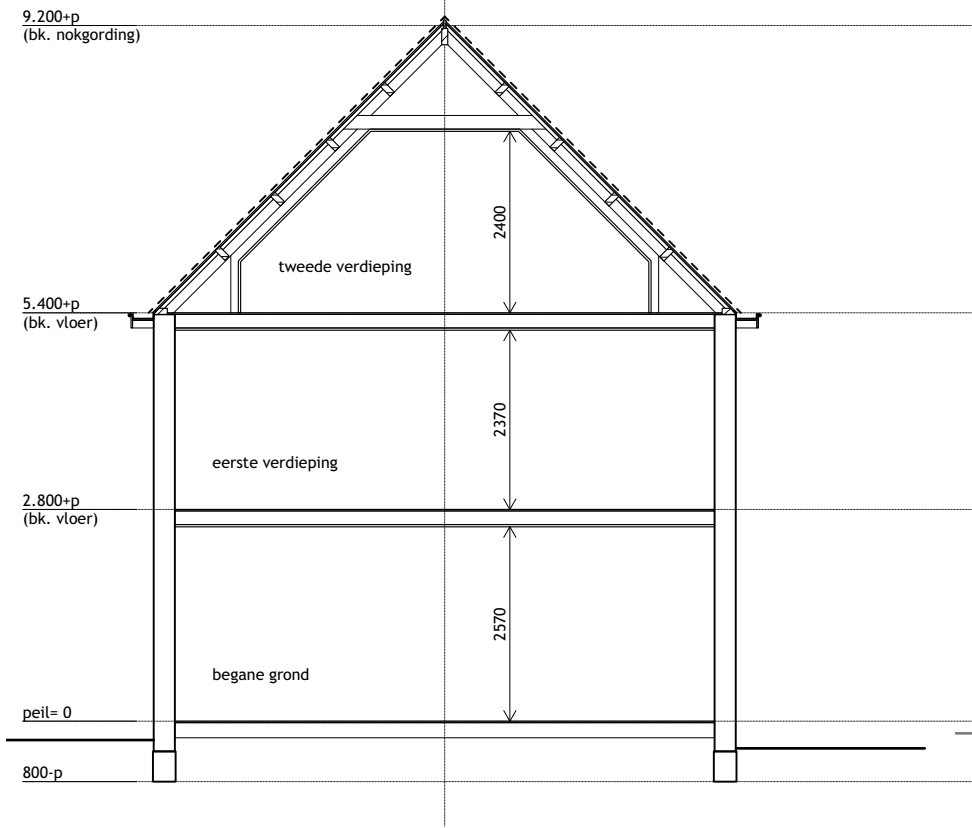
21.05.2021





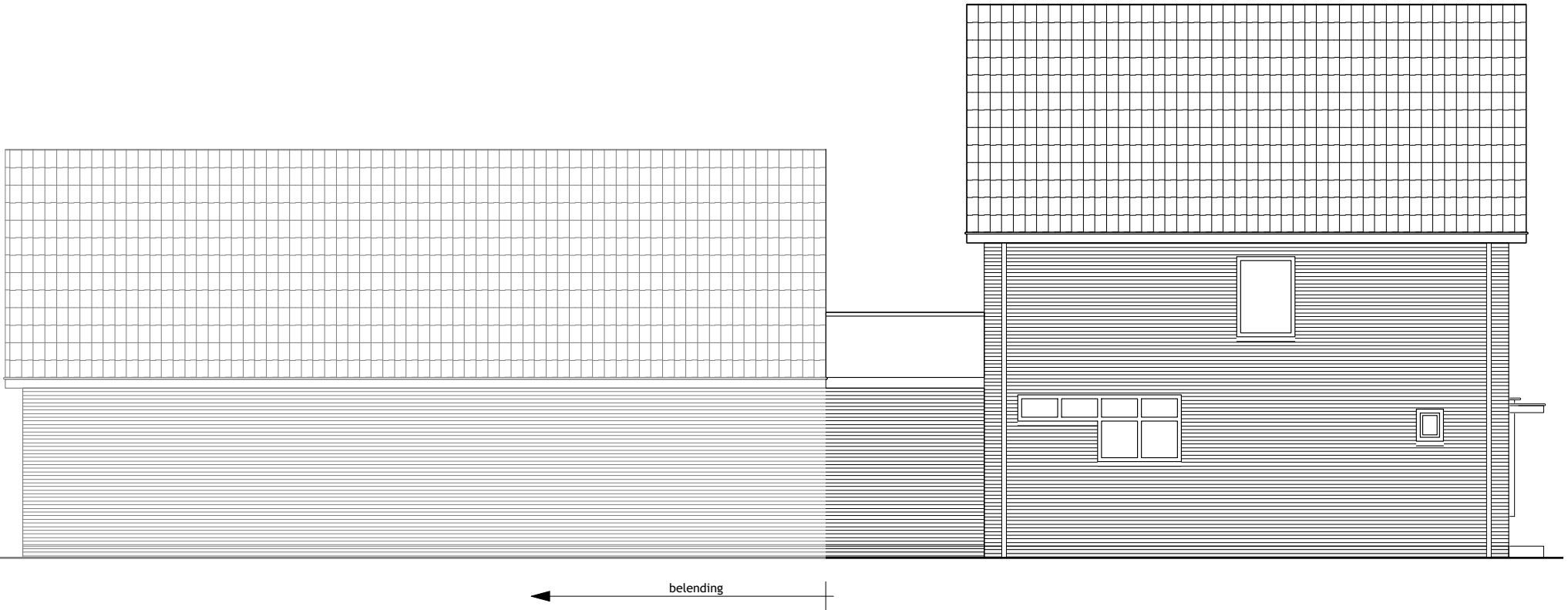
voorgevel

rechter zijgevel



doorsnede

linker zijgevel



A t e l i e r  
O u w e h a n d

PASTOOR VAN DER PLAATSTRAAT 91, 2375AK RIJPWETERING  
HUISVESTEN ARBEIDSMIGRANTEN

GEVELS EN DOORSNEDE		
A02110	BLAD 102	1:100
		21.05.2021