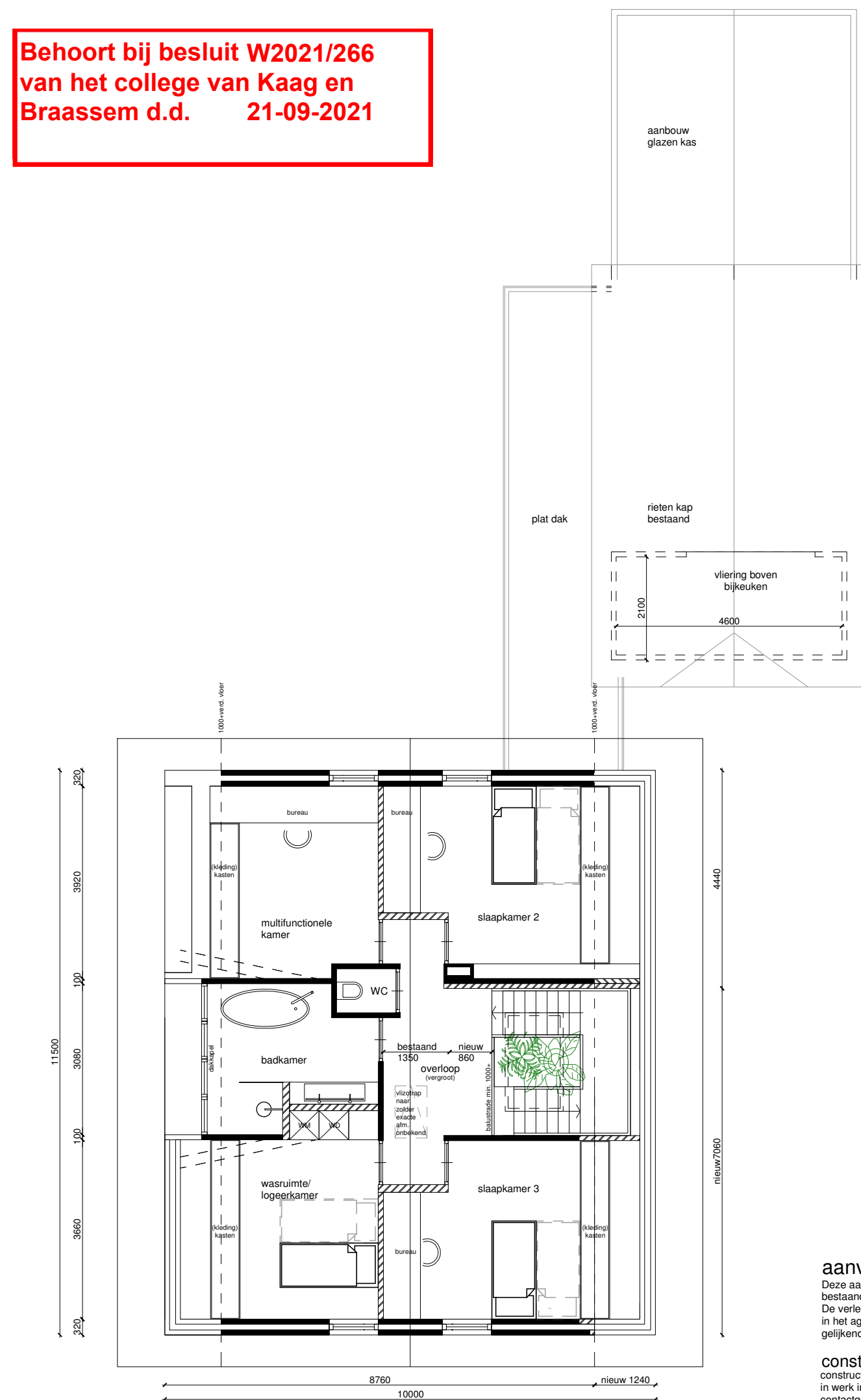
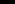
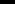




**Behoort bij besluit W2021/266
van het college van Kaag en
Braassem d.d. 21-09-2021**



renvooi

-  (binnen)muur bestaand
 buitenmuur nieuw opbouw ntb
 binnenwand nieuw
 binnenwand nieuw
 M.K. meterkast
 D1,D.. details

MAATVOERING DOOR
MEUBELMAKER
IN WERK TE CONTROLEREN
EN / OF AAN TE PASSEN

opdrachtgever

Fam. [REDACTED]

projectnummer

Roelofarendsveen

project

Woning + kas

fase

Definitief ontwerp

schaal	(maten in mm)
--------	---------------

1 op 500 (A2)

bladnummer

Plattegronden
Nieuw

datum

13 Augustus 2021

laatste wijziging

aanvraag

Deze aanvraag betreft een vergroting van de bestaande woning en verlenging van de schuur. De verlenging betreft een glazen kas passend in het agrarische landschap. Uitvoering materialen gelijkend aan bestaande woning.

constructie

constructie concept in overleg met constructeur,
in werk in/na te meten!
contactgegevens constructeur;
De Ingenieursgroep BV
Keizersgracht 182, 1016 DW Amsterdam
T:020-688 09 64 E:info@deingenieursgroep.nl

afwerking

ramen en deuren
*inbraakwerend uitvoeren
volgens politiekeurmerk skg**>

ramen/puien
- slank uitvoeren in aluminium
merk+type+kleur brons ntb
- isolatieglas min. 4+4

voordeur
- slank uitvoeren in aluminium
merk+type+kleur ntb

- isolatieglas min. 16 mm

overige gegevens

* alle nieuw te plaatsen hekwerk
niet opklimbaar tussen 200+ en
* alle nieuw te plaatsen hekwerk
minimaal 1000mm hoog

* brand en/of rookmelders plaats
in ruimtes genoemd in het bouw

Jeroen de
NIJS
architect · interior · bni