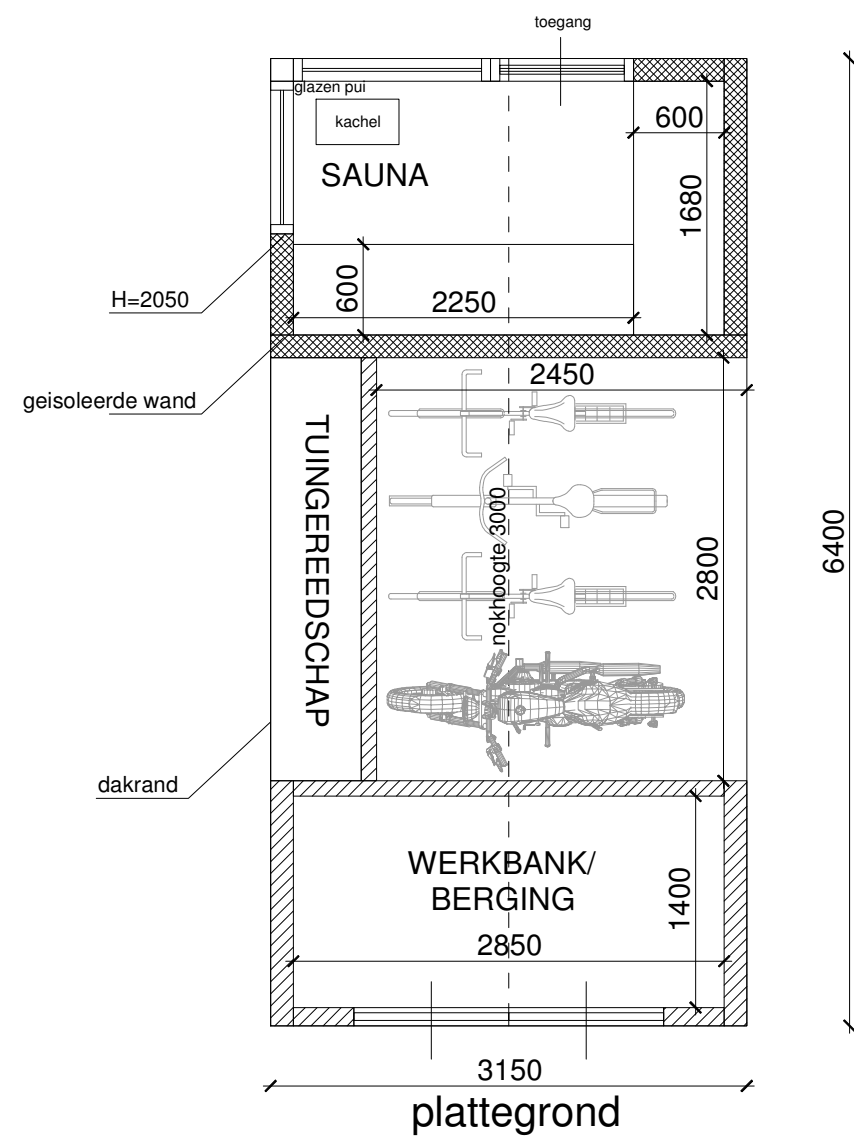
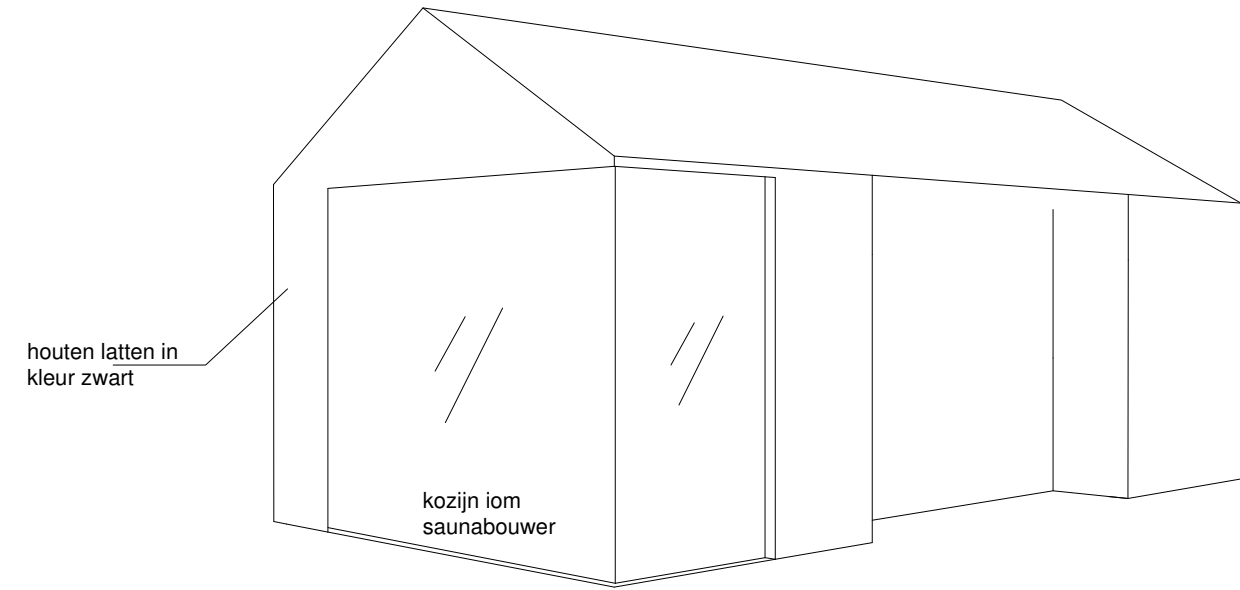


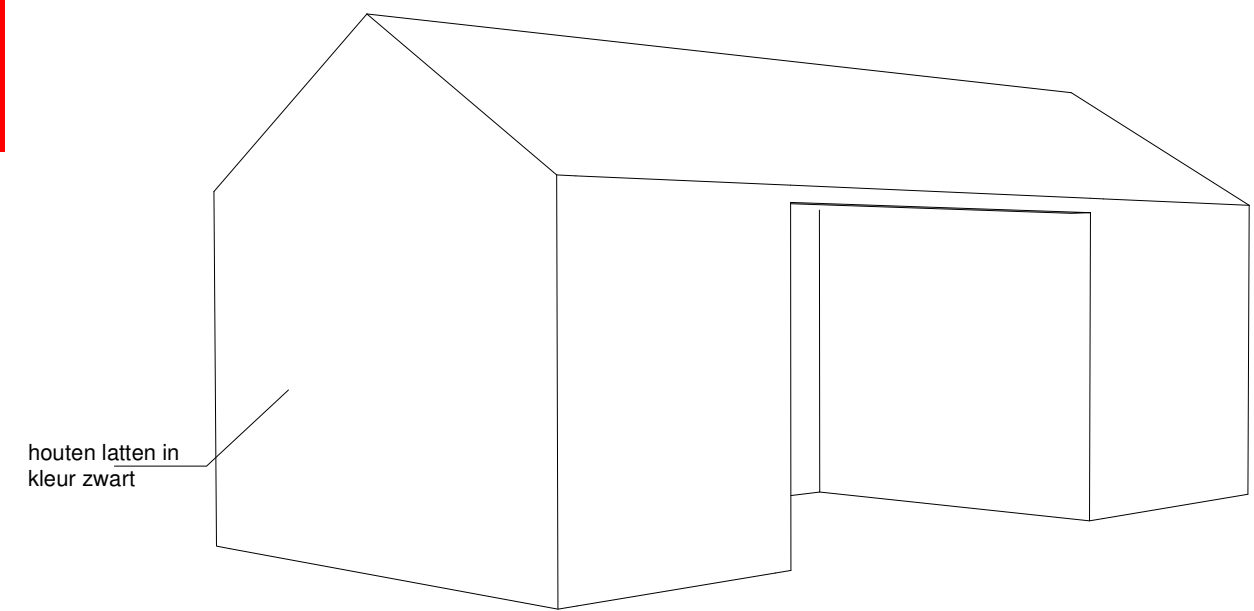
bovenaanzicht dak



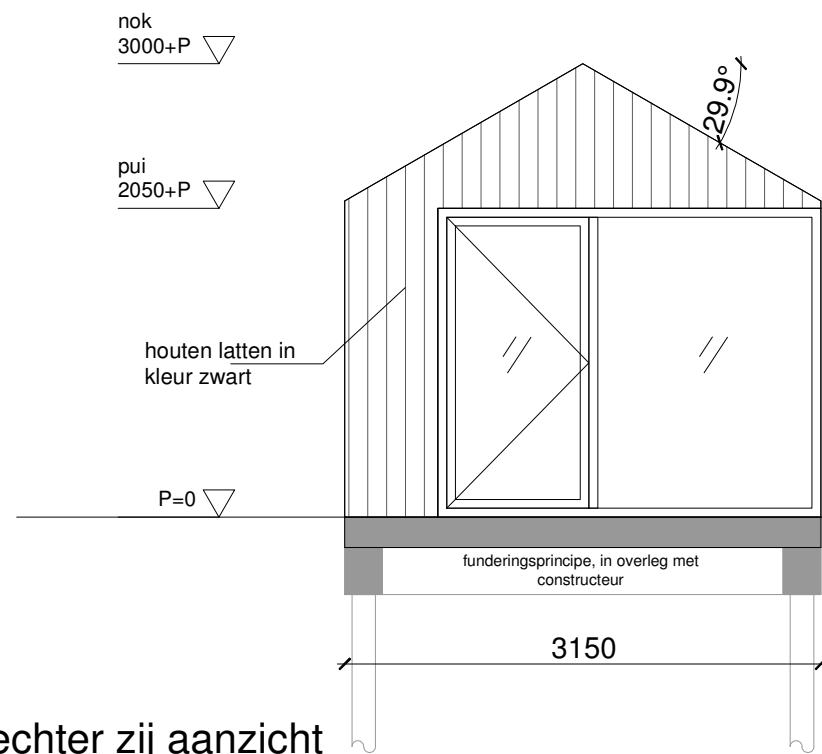
Behoort bij besluit W2021/266
van het college van Kaag en
Braassem d.d. 21-09-2021



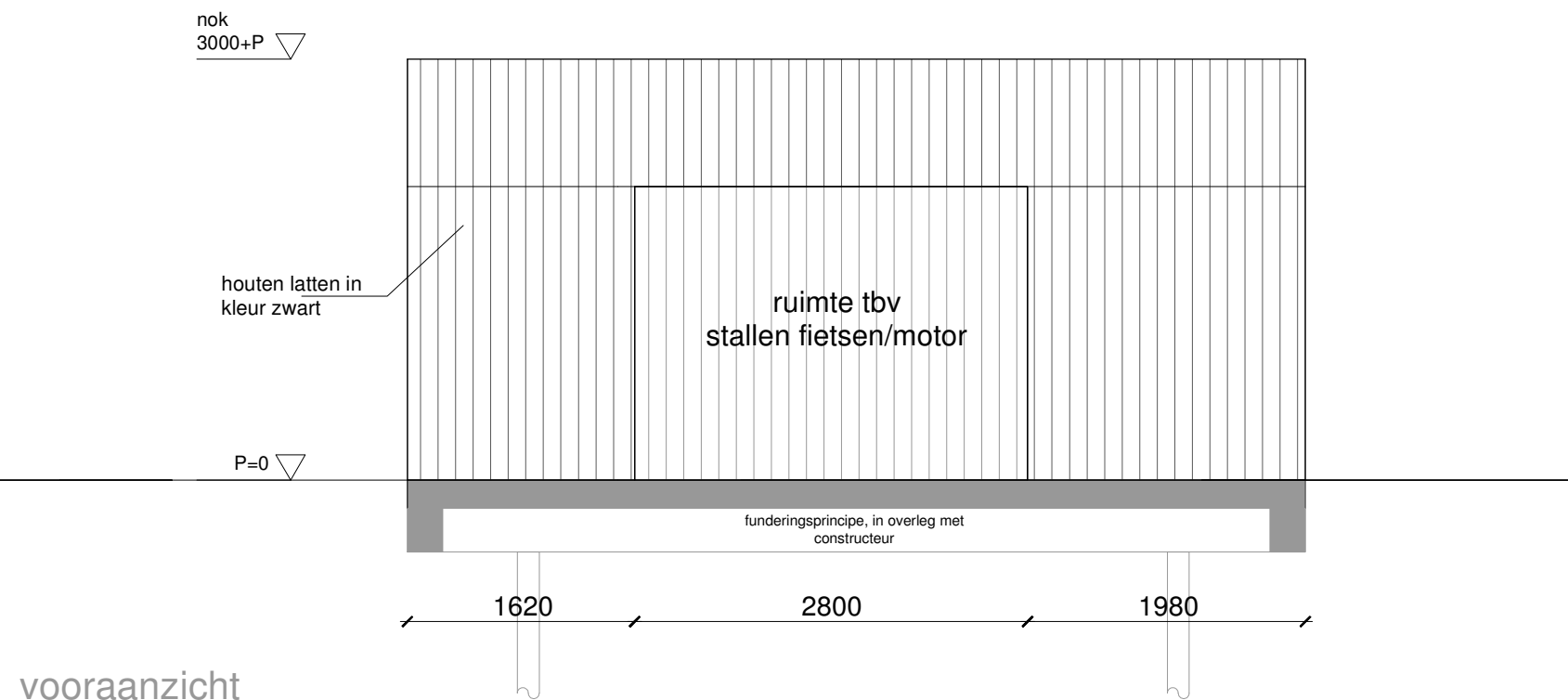
impressie



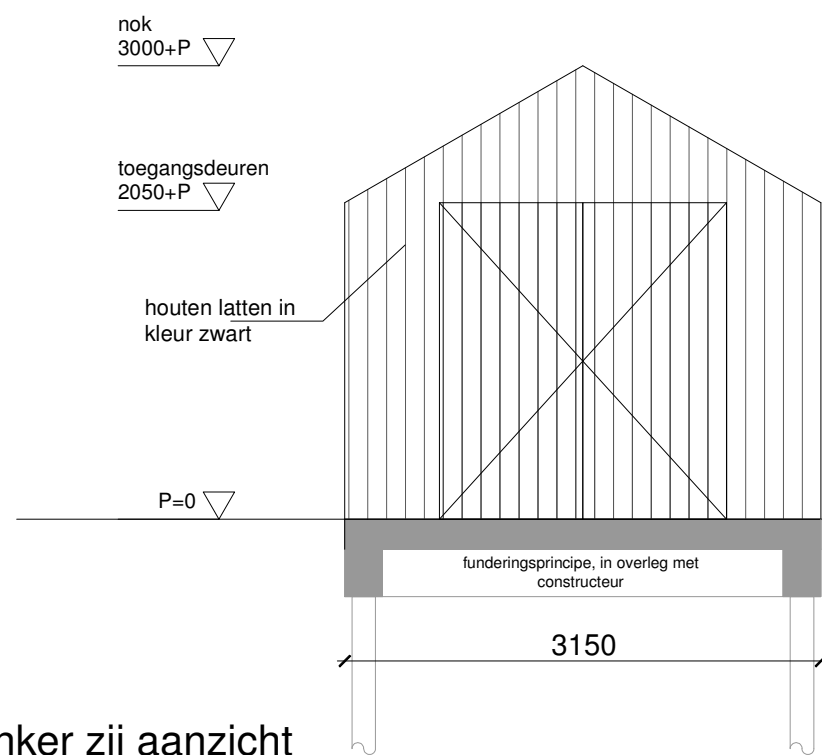
impressie



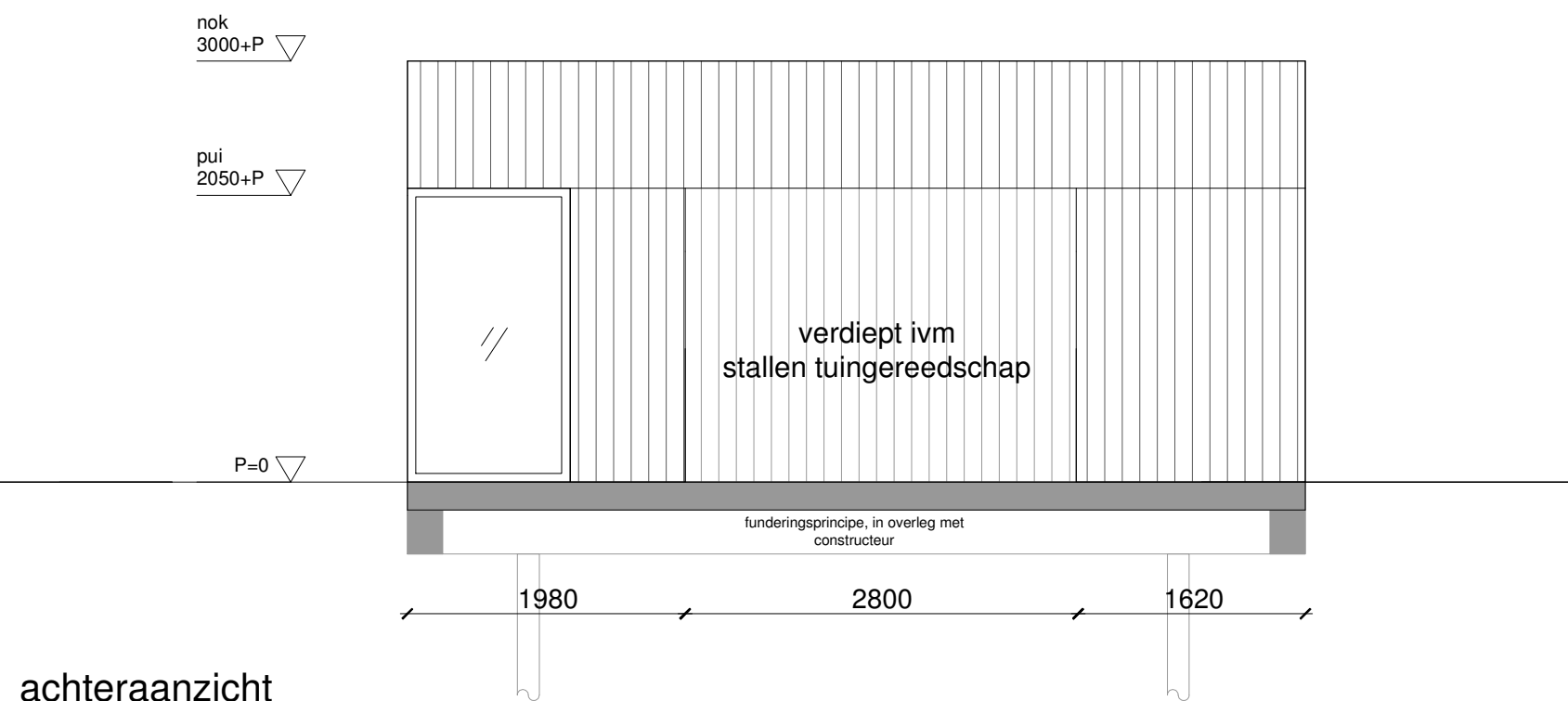
rechter zij aanzicht



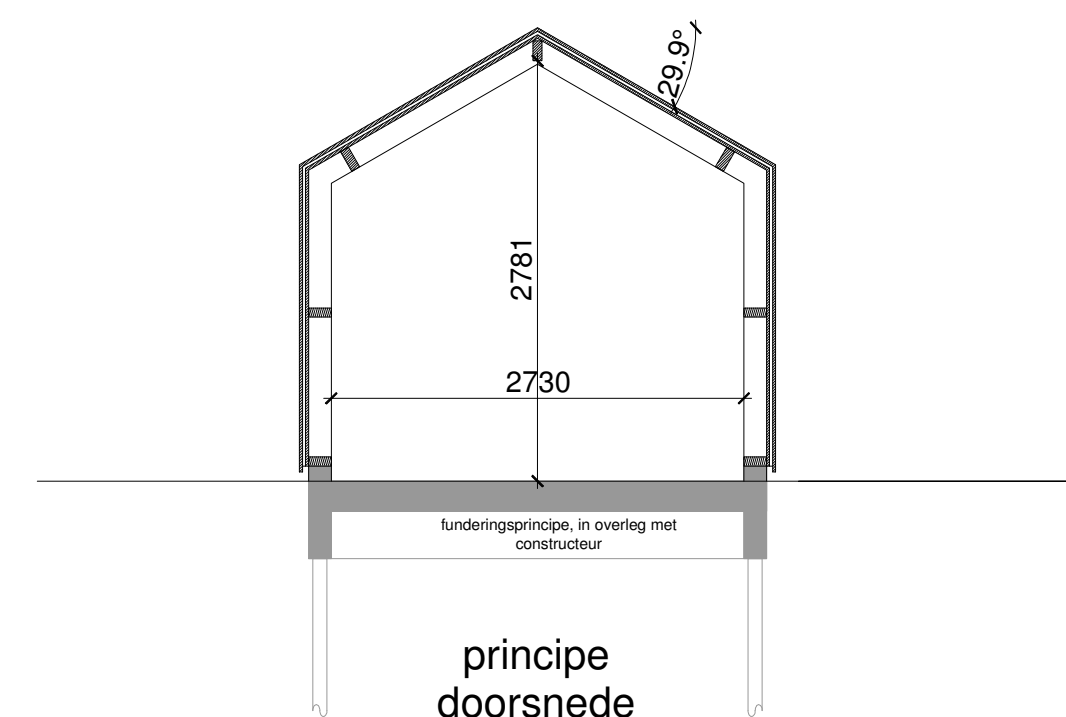
vooraanzicht



linker zij aanzicht



achteraanzicht



principe
doorsnede

renvooi

- (binnen)muur bestaand
- buitenmuur nieuw opbouw ntb
- binnenwand nieuw
- binnenwand nieuw
- M.K. meterkast
- D1,D... details

MAATVOERING DOOR
MEUBELMAKER
IN WERK TE CONTROLEREN
EN / OF AAN TE PASSEN

opdrachtgever
Fam. [REDACTED]

projectnummer
Roelofarendsveen

project
Woning + kas

fase
Definitief ontwerp

schaal (maten in mm)
1 op 50 (A2)

bladnummer
Berging
Nieuw

datum
13 Augustus 2021

laatste wijziging

bijgebouw nieuw