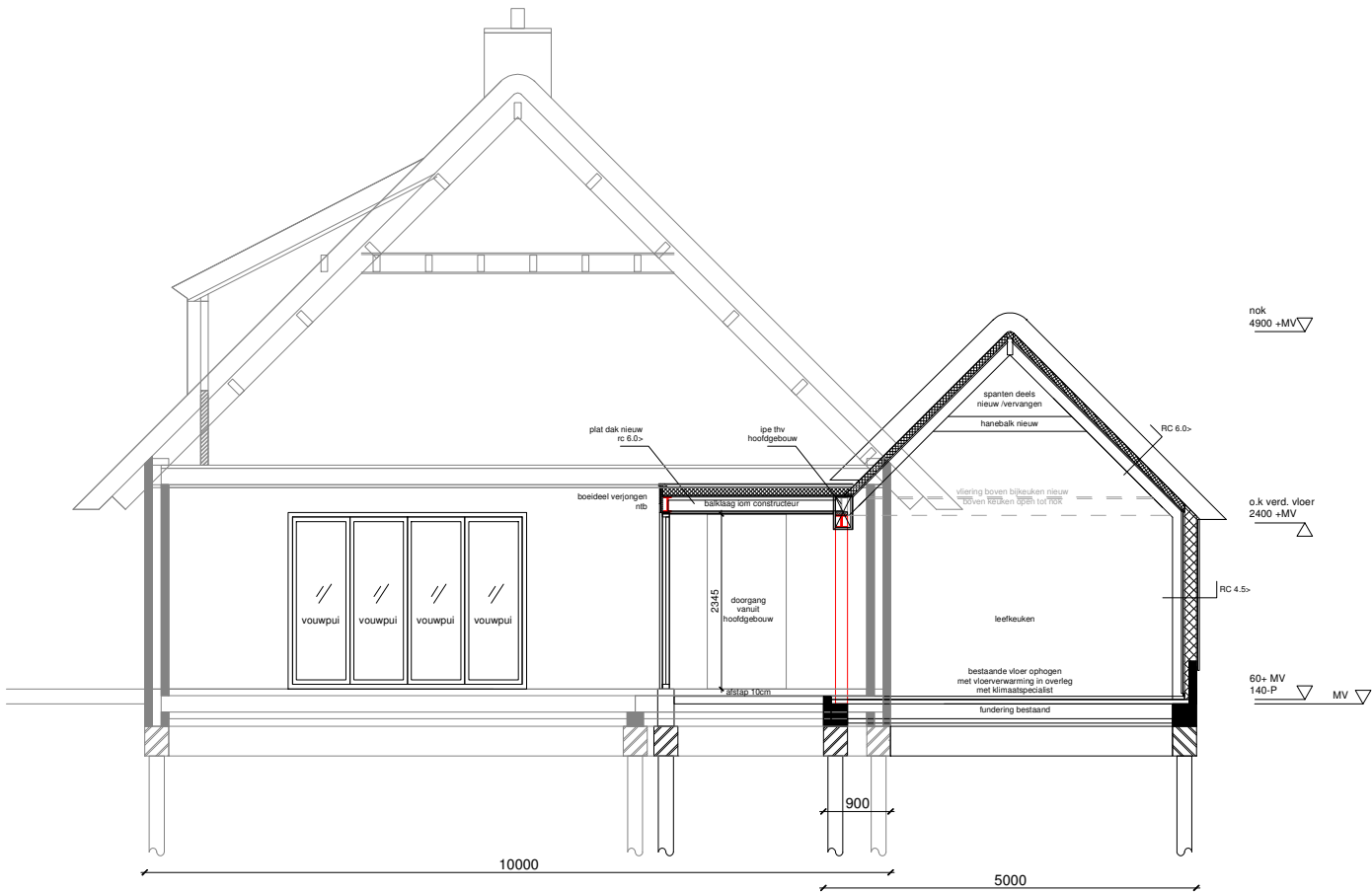


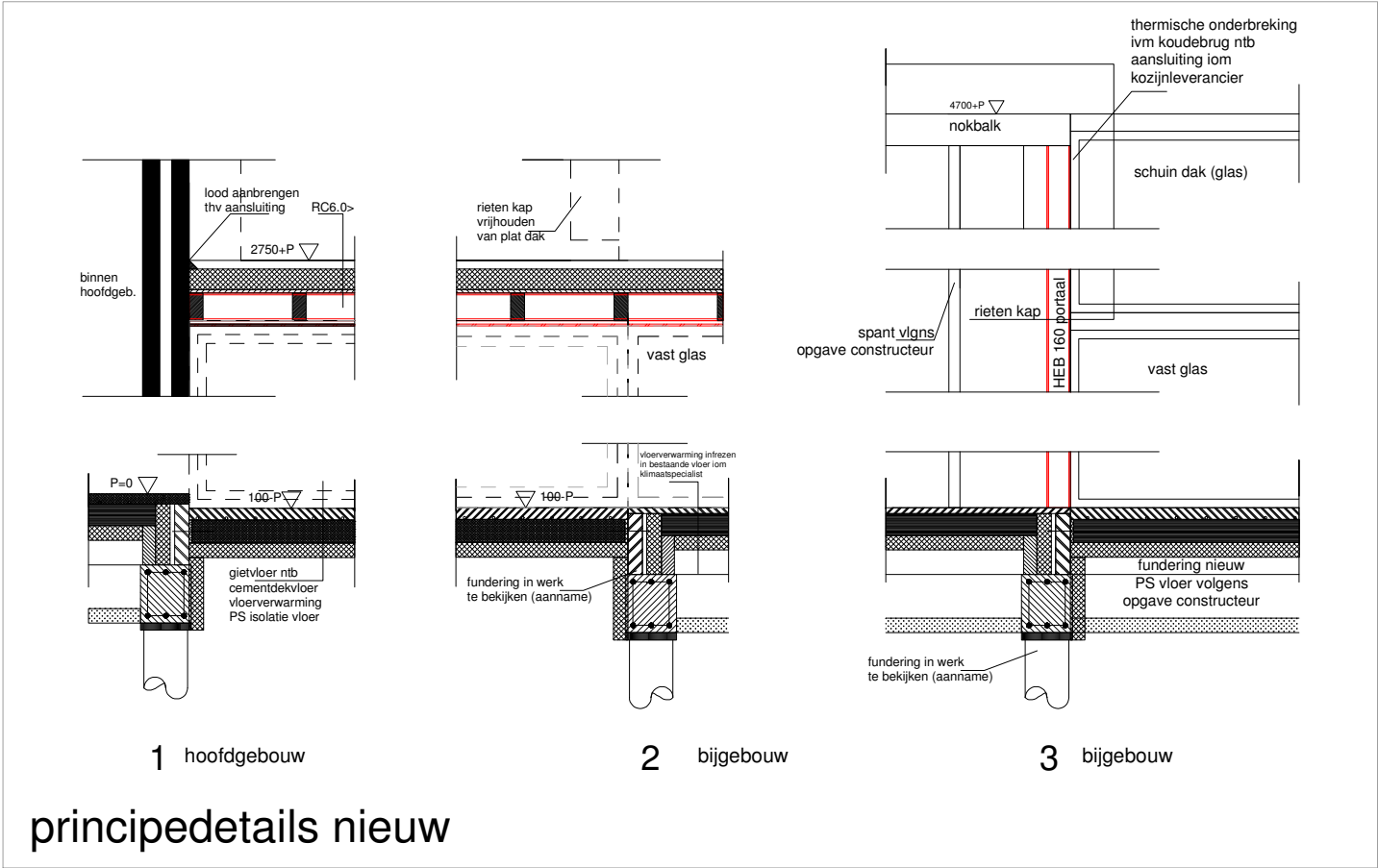
vooraanzicht



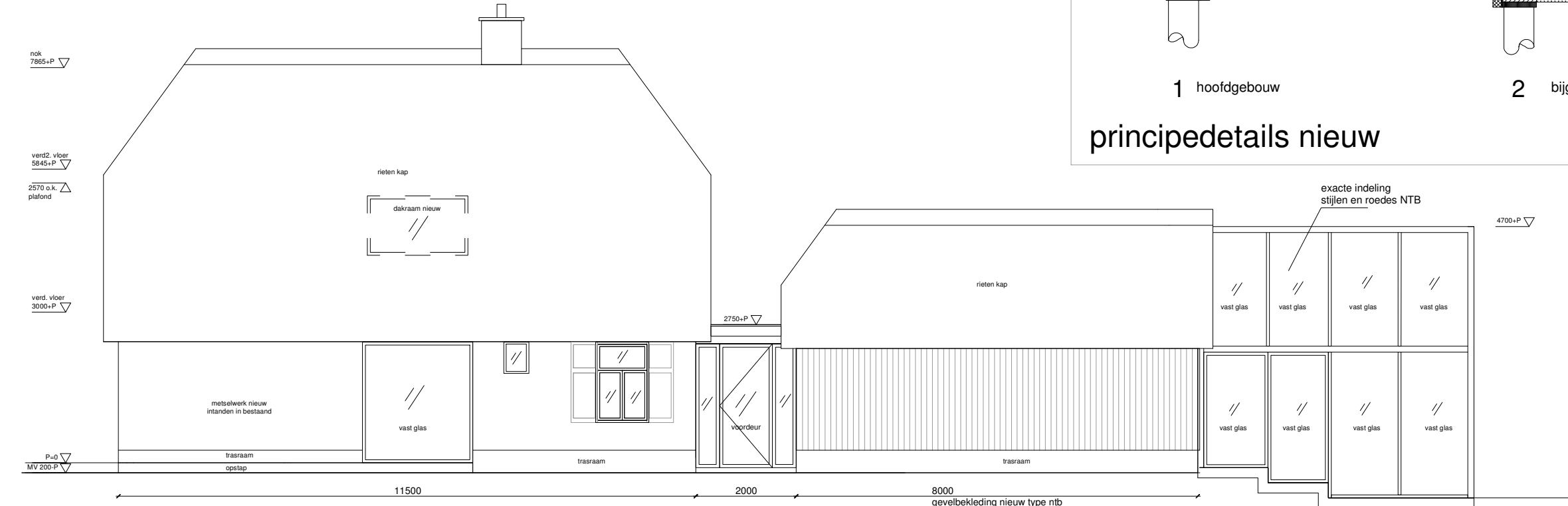
dwarsdoorsnede (principe)



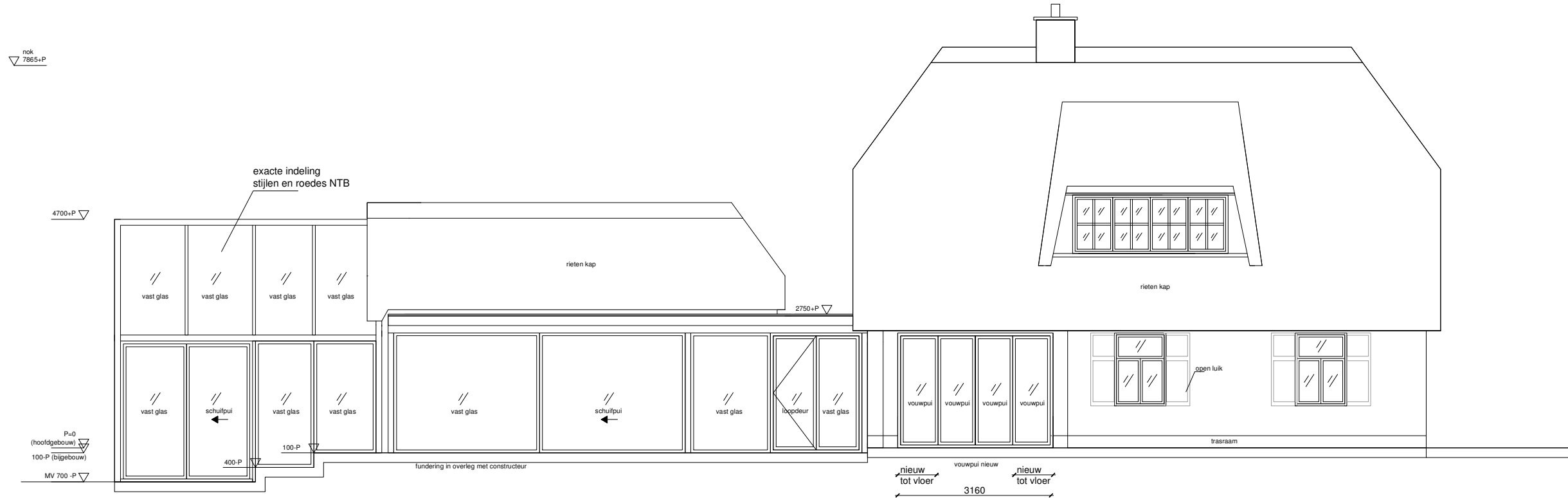
achteraanzicht



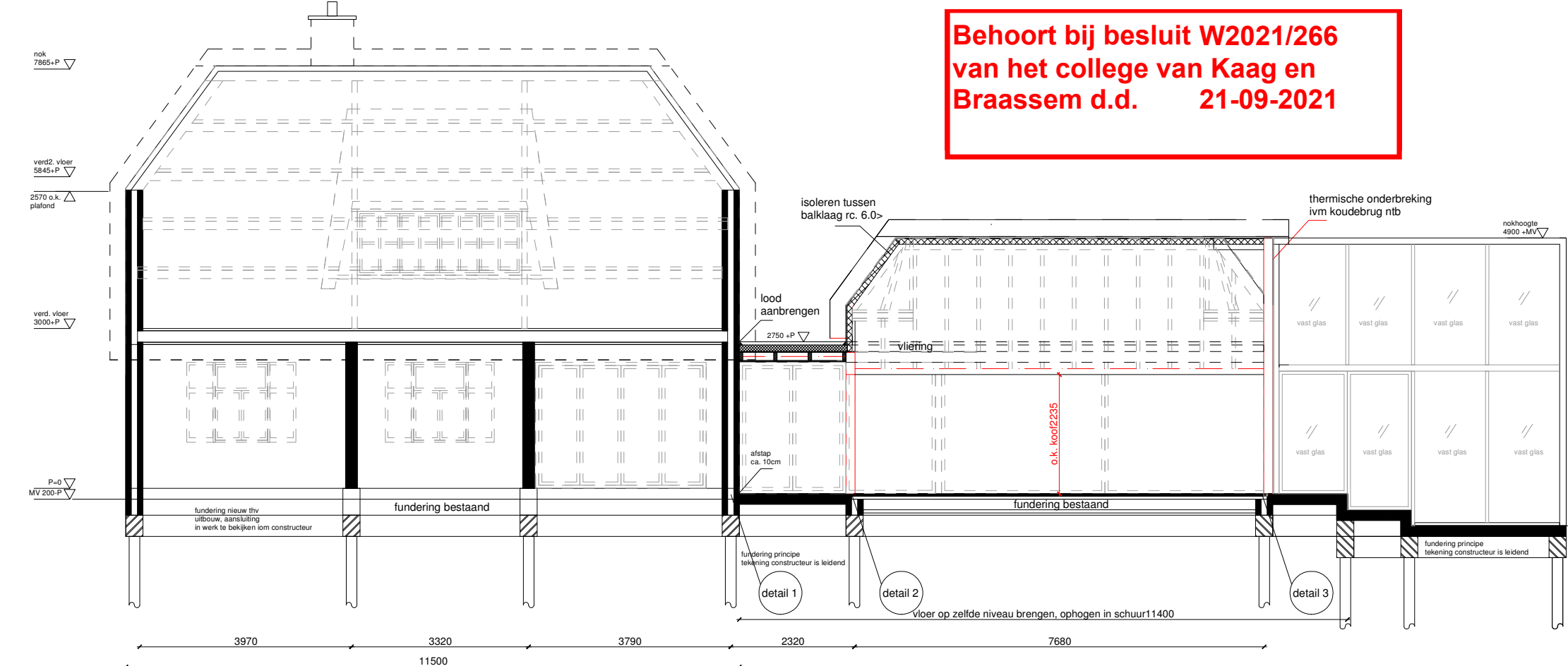
principedetails nieuw



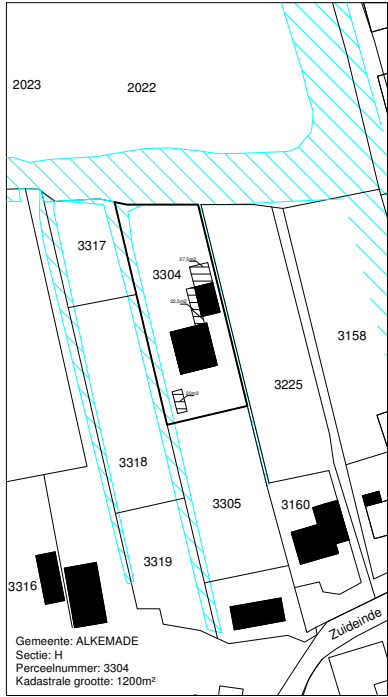
zijaanzicht rechts



zijaanzicht links



langsdoorsnede principe



renvooi

- (binnen)muur bestaand
- buitenmuur nieuw opbouw ntb
- binnenwand nieuw
- binnenwand nieuw
- M.K. meterkast
- D1.D. details

MAATVOERING DOOR
MEUBELMAKER
IN WERK TE CONTROLEREN
EN / OF AAN TE PASSEN

opdrachtgever
Fam. [REDACTED]
projectnummer
Roelofarendsveen
project
Woning + kas
fase
Definitief ontwerp
schaal (maten in mm)
1 op 500 (A2)
bladnummer
Aanzichten +
doorsnedes, details
Nieuw
datum
13 Augustus 2021
laatste wijziging

aanvraag

Deze aanvraag betreft een vergroting van de bestaande woning en verlenging van de schuur. De verlenging betreft een glazen kas passend in het agrarische landschap. Uitvoering materialen gelijkend aan bestaande woning.

constructie

constructie concept in overleg met constructeur, in werk in/n te meten!
contactgegevens constructeur:
De Ingenieursgroep BV
Keizersgracht 182, 1016 DW Amsterdam
T:020-688 09 64 E:info@deingenieursgroep.nl

afwerking

ramen en deuren
- brakraakverend uitvoeren volgens poliekeurmerk skg**>
- schuur bekleden met duurzame houtsoort type ntb, kleur zwart als bestaand
- gevel hoofdgebouw aanhalen met steenstrips met zelfde uiterlijk als bestaand
- dakrandafwerking - boorddeel strak in zelfde kleur als boorddeel hoofdgebouw
voordeur
- slank uitvoeren in aluminium merk-type-keur ntb
- isolatieglas min. 16++

overige gegevens

* ventilatie en spulvoorzieningen in overleg met opdrachtgever en kozijnleverancier
* alle nieuw te plaatsen hekwerken zijn niet opklimbaar tussen 200+ en 700+
* alle nieuw te plaatsen hekwerken zijn minimaal 1000mm hoog
* brand en/of rookmelders plaatsen in ruimtes genoemd in het bouwbesluit

tekeningen
nieuw

Jeroen de
NIJS
architect · interior · bni