

Tabel I Overzicht bedrijfsinventarisatie										Tabel II Overzicht risicoanalyse			
1	2	3	4	5	6	7	8	9	10	11	12	13	14
Volgtr rapport	Naam bedrijfssonderdeel	Beschrijving activiteiten	Samenstelling voorziening/installatie	Gebouwt. vloerr. KKS nr. Equipmentnr.	Opp. (m²)	Mechanische belastingen	Rolering aanwezig (ja/nee)	Aanwezig of gebruikte (vloe)stoffen per activiteit (dft is stap 1 van stapenplan NRB)	Activiteit /stort bodem- bedreigend (ja/nee)	Activiteit overeenkomstig de Bodem Risico Checklist (BRCL)NRB 2012 (dft is stap 3 van stapenplan NRB)	Welke Combinatie van Voorzieningen en Maatregelen (CVM) zijn aanwezig (dft is stap 4 van stapenplan NRB)	Verwaarloosbaar bodemrisico bereikt? (ja/nee)	Welke aanvullende voorzieningen en maatregelen uit de gekozen standaard CVM zijn nodig om een verwaarloosbaar bodemrisico te bereiken (dft is stap 5 en 6a van stapenplan NRB)
1	De C.I.P. reinigingsinstallatie (foto's 1 en 2)	Het reinigen van slangen en vrachtwagens	Ter plaatse gestort beton	n.v.t.	222	Rollende- en statische belastingen	ja	Logen	ja	4.3.1 Open proces of bewerking met vloeistoffen	CVM Pakket I Voorzieningen: -Vloestofdichte voorziening en; -Aandacht voor hemelwater of gecontroleerde afvoer en; -Aandacht voor opvang vrijkomende stoffen. Maatregelen: -Visueel toezicht en; -Algemene zorg.	nee	Nog door te voeren maatregelen: Voorziening laten inspecteren op vloestofdichtheid conform AS 6700
1b	De laadplaats room (foto 3 en 4)	Het laden van room	Ter plaatse gestort beton	n.v.t.	36	Rollende- en statische belastingen	ja	Room	nee	n.v.t.		ja	Geen acties noodzakelijk
2	De weegbrug (foto 5)	Het wegen van vrachtwagens	Prefab beton	n.v.t.	60	Rollende- en statische belastingen	ja	Geen	nee	n.v.t.		ja	Geen acties noodzakelijk
3	De losplaats mek (foto's 6 t/m 9)	Het lossen van melk, het reinigen van slangen en vrachtwagens	Gespaten linker bestrating	n.v.t.	105	Rollende- en statische belastingen	ja	melk, logen en zuilen	ja	4.3.1 Open proces of bewerking met vloeistoffen	CVM Pakket I Voorzieningen: -Vloestofdichte voorziening en; -Aandacht voor hemelwater of gecontroleerde afvoer en; -Aandacht voor opvang vrijkomende stoffen. Maatregelen: -Visueel toezicht en; -Algemene zorg.	nee	Nog door te voeren maatregelen: Voorziening laten inspecteren op vloestofdichtheid conform AS 6700
4	De laadplaats wiel (foto 10)	Het laden van wiel, het reinigen van slangen en vrachtwagens	Ter plaatse gestort beton	n.v.t.	55	Rollende- en statische belastingen	ja	wiel, logen en zuilen	ja	4.3.1 Open proces of bewerking met vloeistoffen	CVM Pakket I Voorzieningen: -Vloestofdichte voorziening en; -Aandacht voor hemelwater of gecontroleerde afvoer en; -Aandacht voor opvang vrijkomende stoffen. Maatregelen: -Visueel toezicht en; -Algemene zorg.	nee	Nog door te voeren maatregelen: Voorziening laten inspecteren op vloestofdichtheid conform AS 6700

Tabel I Overzicht bedrijfsinventarisatie										Tabel II Overzicht risicoanalyse			
1	2	3	4	5	6	7	8	9	10	11	12	13	14
Volgtr rapport	Naam bedrijfsonderdeel	Beschrijving activiteiten	Samenstelling voorziening/installatie	Gebouwt. vloerr. KKS nr. Equipmentnr.	Opp. (m²)	Mechanische belastingen	Ridering aanwezig (ja/nee)	Aanwezigte of gebruikte (vloer)stoffen per activiteit	Activiteit /stort bodem- bedreigend (ja/nee)	Activiteit overeenkomstig de Bodem Risico Checklist (BRCL)NRB 2012	Welke Combinatie van Voorzieningen en Maatregelen (CVM) zijn aanwezig	Verwaarloosbaar bodemrisico bereikt? (ja/nee)	Welke aanvullende voorzieningen en maatregelen uit de gekozen standaard CVM zijn nodig om een verwaarloosbaar bodemrisico te bereiken
								(dft is stap 1 van stapenplan NRB)	(dft is stap 2 van stapen-plan NRB)	(dft is stap 3 van stapenplan NRB)	(dft is stap 4 van stapenplan NRB)		(dft is stap 5 en 6a van stapenplan NRB)
5.	De vet- en zandvangput (foto 11)	Onderdeel bedrijfsriolering, afvoer en reinigen van afvalwater	Ter plaatse gestort beton voorzien van een rvs bekleding	n.v.t.	28	Statische belastingen	ja	Afvalwater	ja	5.1.1 Bestaande ondergrondse riolering	CVM Pakket II Voorzieningen: Aandacht voor putten, silbvangers, oleafschieders, verbindingen, ontvangpunten Maatregelen: -Algemene zorg	nee	Nog door te voeren maatregelen: Onderhouds- en inspectieprogramma op stellen
6.	De monsterkamerwuite (foto's 12 en 13)	Het nemen van monsters ten behoeve van de behandeling van het afvalwater	Ter plaatse gestort beton	n.v.t.	10	Statische belastingen	ja	Afvalwater	ja	5.5 Laboratoria	CVM Pakket I Voorzieningen: -kerende voorziening en/of; -Lekbak onder de kritieke punten en; -Aandacht voor apparatuur en; -Aandacht voor gecontroleerde afvoer Maatregelen: -Controle op vol raken lekbak en; -Visueel beezicht -Faciliteiten en personeel	nee	Nog door te voeren acties, kerende voorziening (laten) inspecteren conform NRB 2012
7.	De egalisatiebak (foto 14 en 15)	Opstelplaats van tank, het neutraliseren van afvalwater	Ter plaatse gestort beton	n.v.t.	63	Statische belastingen	ja	Afvalwater	ja	1.3 Opslag in bovengrondse tank vrij van de ondergrond opgesteld	CVM Pakket I Voorzieningen: -Enkelwandige tank en; -kerende voorziening. Maatregelen: -Visuele controle uitwendig op lekkage en; -Faciliteiten en personeel.	nee	Nog door te voeren acties, kerende voorziening (laten) inspecteren conform NRB 2012
8.	De opslaat van zout en pek (foto 16)	Het lossen van pek en zout Terplaatse gestort beton voorzien van een kunstharagebonden beschermingslaag	Terplaatse gestort beton	n.v.t.	85	Rollende- en statische belastingen	ja	Pekel en zout	ja	2.1.2 Onderbading en onderflossing	CVM Pakket II Voorzieningen: -Vloeioldichte voorziening en; -Overvulbewijling op het te vulen object en; -Aandacht voor hemelwater of gecontroleerde afvoer. Maatregelen: -periodieke inspectie en controle vloeioldichte voorziening en; -los- laadinsructie met aandacht voor postie aansluitpunten en; -algemene zorg.	ja	Geen acties noodzakelijk Voorziening (incl. ridering tot aansluiting op pompput) is geïnspecteerd op vloeioldichtheid conform AS6700. Zie rapportage: 1.6254/18 Einde keuringstermijn: 11-10-2024 WV: HA18-7907/AB7233-24-02

Tabel I Overzicht bedrijfsinventarisatie										Tabel II Overzicht risicoanalyse			
1	2	3	4	5	6	7	8	9	10	11	12	13	14
Volgtr rapport	Naam bedrijfsonderdeel	Beschrijving activiteiten	Samenstelling voorziening/installatie	Gebouww. vloerr. KKS nr. Equipmentnr.	Opp. (m²)	Mechanische belastingen	Rolering aanwezig (ja/nee)	Aanwezig of gebruikte (vloe)stoffen per activiteit (dft is stap 1 van stapenplan NRB)	Activiteit /stort bodem- bedreigend (ja/nee)	Activiteit overeenkomstig de Bodem Risico Checklist (BRCL)NRB 2012 (dft is stap 3 van stapenplan NRB)	Welke combinatie van Voorzieningen en Maatregelen (CVM) zijn aanwezig (dft is stap 4 van stapenplan NRB)	Verwaarloosbaar bodemrisico bereikt? (ja/nee)	Welke aanvullende voorzieningen en maatregelen uit de gekozen standaard CVM zijn nodig om een verwaarloosbaar bodemrisico te bereiken (dft is stap 5 en 6a van stapenplan NRB)
9.	De opslagplaats pekel (1, 2 en 3) (foto 17)	Opstelplaats van tanks	Ter plaatse gestort beton, deels prefab elementen van beton (industriestriepen). Tanks met een rok	n.v.t.	40	Statische belastingen	nee	Pekel	ja	1.3 Opslag in bovengrondse tank vrij van de ondergrond opgesteld	CVM Pakket 1 Voorzieningen: -Enkelwandige tank en; -Kerende voorziening. Maatregelen: -Visuele controle uitwendig op lekkage en; -Faciliteiten en personeel.	nee	Nog door te voeren acties, kerende voorziening (laten) inspecteren conform NRB 2012
10.	De opslagtank zout (4) (foto 18)	Opstelplaats van tanks	Ter plaatse gestort beton	n.v.t.	15	Statische belastingen	nee	zout	ja	1.3 Opslag in bovengrondse tank vrij van de ondergrond opgesteld	CVM Pakket 1 Voorzieningen: -Enkelwandige tank en; -Kerende voorziening. Maatregelen: -Visuele controle uitwendig op lekkage en; -Faciliteiten en personeel.	nee	Nog door te voeren acties, kerende voorziening (laten) inspecteren conform NRB 2012
11.	De laadkuil (achter het pekelokaal) (foto 19)	Het laden en lossen van kaas en emballage	Ter plaatse gestort beton	n.v.t.	100	Rollende- en statische belastingen	ja	Geen	nee	n.v.t.	n.v.t.	ja	Geen acties noodzakelijk
12.	De opslagplaats voor NaOH en HNO3 (foto's 20 en 21)	Het lossen van chemicaliën voorzien van een kunststofsgebonden bescherm laag en een rs lekbak	Ter plaatse gestort beton	n.v.t.	46	Rollende- en statische belastingen	nee	Natronloog en salpeterminaal	ja	2.1.2 Onderbreiding en onderroosting	CVM Pakket III Voorzieningen: ->Vloestofdichtte voorziening en ; -Overvulbeveiliging op het te vulen object en; -Aandacht voor hemelwater of gecontroleerde afvoer. Maatregelen: -periodieke inspectie en controle vloestofdichtte voorziening en; -los- laadinstrucdie met aandacht voor postie aansluitpunten en; -algemene zorg.	ja	Geen acties noodzakelijk Voorziening (incl. rolring toe aansluiting op hoofdlood) is geïnspecteerd op vloestofdichtheid conform AS6700. Zie rapportage: 1.654/18 Einde keuringstermijn: 11-10-2024 WV: HA18.7907AB72133.24-01
13.	Opslagplaats natronloog en salpeterminaal (foto's 22 en 23)	Opslag van chemicaliën	Ter plaatse gestort beton	n.v.t.	28	Statische belastingen	ja	Natronloog en salpeterminaal	ja	1.3 Opslag in bovengrondse tank vrij van de ondergrond opgesteld	CVM Pakket 1 Voorzieningen: -Enkelwandige tank en; -Kerende voorziening. Maatregelen: -Visuele controle uitwendig op lekkage en; -Faciliteiten en personeel.	nee	Nog door te voeren acties, kerende voorziening (laten) inspecteren conform NRB 2012

Tabel I Overzicht bedrijfsinventarisatie										Tabel II Overzicht risicoanalyse			
1	2	3	4	5	6	7	8	9	10	11	12	13	14
Volgtr rapport	Naam bedrijfsonderdeel	Beschrijving activiteiten	Samenstelling voorziening/installatie	Gebouwnr. vloerr. KKS nr. Equipmentnr.	Opp. (m²)	Mechanische belastingen	Rolering aanwezig (ja/nee)	Aanwezige of gebruikte (vloe)stoffen per activiteit (dft is stap 1 van stapenplan NRB)	Activiteit /stort bodem- bedreigend (ja/nee)	Activiteit overeenkomstig de Bodem Risico Checklist (BRCL)NRB 2012 (dft is stap 3 van stapenplan NRB)	Welke combinatie van Voorzieningen en maatregelen (CVM) zijn aanwezig (dft is stap 4 van stapenplan NRB)	Verwaarloosbaar bodemrisico bereikt? (ja/nee)	Welke aanvullende voorzieningen en maatregelen uit de gekozen standaard CVM zijn nodig om een verwaarloosbaar bodemrisico te bereiken (dft is stap 5 en 6a van stapenplan NRB)
	14. (foto 24)	Opslag van chemicalien	Prefab metalen opslagcontainer met lektoek	n.v.t.	8	Statische belastingen	nee	Diverse bodembelastende vloeistoffen	ja	3.3.2. Op- en overslag vloeuze stoffen en vloeistoffen in emballage	CVM Pakket II Voorzieningen: -Lekbak en; -Aandacht voor geschikte emballage. Maatregelen: -Controle op vol raken lektoek en; -Visueel bezicht	nee	De maatregelen zoals deze in de Procedures: -AM503-001 -AM801.106F staan genoemd zijn getoetst aan NRB 2012
	15.	De egalisatiedank (foto 25)	Opstelplaats van tank, het neutraliseren van afvalwater	n.v.t.	20	Statische belastingen	ja	Afvalwater van de poederfabriek	ja	1.3 Opslag in bovengrondse tank vrij van de ondergrond opgesteld	CVM Pakket I Voorzieningen: -Enkelwandige tank en; -Kerende voorziening. Maatregelen: -Visuele controle uitwendig op lekkage en; -Faciliteiten en personeel.	nee	Nog door te voeren acties, kerende voorziening (laten) inspecteren conform NRB 2012
	16.	De grondwaterpomp (foto 26)	Het oppompen van grondwater	n.v.t.	12	Statische belastingen	nee	Geen	nee	n.v.t.	n.v.t.	ja	Geen acties noodzakelijk
	17.	De opslagtank calcium-chloride en varibox met zoutzuur (foto 27)	Opslag van vloeistoffen in tank	n.v.t.	32	Statische belastingen	ja	Calcium chloride	ja	1.3 Opslag in bovengrondse tank vrij van de ondergrond opgesteld	CVM Pakket I Voorzieningen: -Enkelwandige tank en; -Kerende voorziening. Maatregelen: -Visuele controle uitwendig op lekkage en; -Faciliteiten en personeel.	nee	Nog door te voeren acties, kerende voorziening (laten) inspecteren conform NRB 2012
	17B	De laadplaats calcium chloride (foto 28 en 29)	Het laden van calcium chloride	n.v.t.	1	Rollende- en statische belastingen	ja	Calcium chloride	ja	2.1.2 Onderbelading en onderflossing	CVM Pakket I Voorzieningen: -Kerende voorziening en lektoek onder het rustpunt van de vulliding en; -Overvulbeveiliging op het te vullen object en; -Aandacht voor hennewater of gecontroleerde afvoer. Maatregelen: -Gefusioneerd personeel aanwezig tijdens de handeling en; -Overschakeling met aandacht voor posities, aansluitingen en; -Faciliteiten en personeel.	nee	Nog door te voeren acties, kerende voorziening (laten) inspecteren conform NRB 2012

Tabel I Overzicht bedrijfsinventarisatie										Tabel II Overzicht risicoanalyse			
1	2	3	4	5	6	7	8	9	10	11	12	13	14
Volgtr rapport	Naam bedrijfsonderdeel	Beschrijving activiteiten	Samenstelling voorziening/installatie	Gebouwnr. vloerr. KKS nr. Equipmentnr.	Opp. (m²)	Mechanische belastingen	Rolering aanwezig (ja/nee)	Aanwezig of gebruikte (vloe)stoffen per activiteit	Activiteit /stort bodem- bedreigend (ja/nee)	Activiteit overeenkomstig de Bodem Risico Checklist (BRCL)NRB 2012 (dit is stap 3 van stapenplan NRB)	Welke combinatie van Voorzieningen en maatregelen (CVM) zijn aanwezig (ja/nee)	Verwaarloosbaar bodemrisico bereikt? (ja/nee)	Welke aanvullende voorzieningen en maatregelen uit de gekozen standaard CVM zijn nodig om een verwaarloosbaar bodemrisico te bereiken (dit is stap 5 en 6a van stapenplan NRB)
17A	De varloken met zoutzuur (foto 30 en 31)	Opslag van vloeistoffen in varloken en het verpompen van zoutzuur	Prefab elementen van beton (elementen verharding van BK) met dubbelwandige opslagboxen en pompen in HOPE kast met lekdetectie	n.v.t.	2	Statische belastingen	ja	zoutzuur (dit is stap 1 van stapenplan NRB)	ja (dit is stap 2 van stapenplan NRB)	4.1. Gesloten proces of bewerking	CVM Pakket I Voorzieningen: -Geen voorziening noodzakelijk; -Aandacht voor pompen, appendages, en monsterpunten. Maatregelen: -Onderhoudsprogramma en; -Systeeminspectie en; -Algemene zorg.	ja	Geen acties noodzakelijk De maatregelen zoals deze in de Procedures: -AM503-001 -AM801.106F staan genoemd zijn getoetst aan NRB 2012
18.	De mneeput (foto 32)	Onderdeel bedrijfsriolering, niet meten van afvalwater debieten	Prefab betonnen bak	n.v.t.	2	Statische belastingen	ja	Afvalwater	ja	5.1.1 Bestaande ondergrondse riolering	CVM Pakket II Voorzieningen: Aandacht voor putten, silbvangens, oleafschieders, verbindingen, ontvangpunten Maatregelen: -Algemene zorg	nee	Nog door te voeren maatregelen: Onderhouds- en inspectieprogramma op stelen
19.	De opslagplaats lege emballage (foto's 33 en 34)	Opslag van lege emballage	Prefab elementen van beton (elementen verharding van BK), met erbovenop een rvs lekbak	n.v.t.	35	Rolende- en statische belastingen	nee	Geen	nee	n.v.t.	n.v.t.	ja	Geen acties noodzakelijk
20.	De afvalwatermneeput (foto 35)	Onderdeel bedrijfsriolering, niet meten van afvalwater debieten	Prefab betonnen bak	n.v.t.	12	Statische belastingen	ja	Afvalwater	ja	5.1.1 Bestaande ondergrondse riolering	CVM Pakket II Voorzieningen: Aandacht voor putten, silbvangens, oleafschieders, verbindingen, ontvangpunten Maatregelen: -Algemene zorg	nee	Nog door te voeren maatregelen: Onderhouds- en inspectieprogramma op stelen
21.	De laadplaats weipoeier (foto's 36 en 37)	Het laden van weipoeier	Prefab elementen van beton (industriepalen), overkapping	n.v.t.	120	Rolende- en statische belastingen	ja	Wet	nee	n.v.t.	n.v.t.	ja	Geen acties noodzakelijk

Tabel I Overzicht bedrijfsinventarisatie										Tabel II Overzicht risicoanalyse			
1	2	3	4	5	6	7	8	9	10	11	12	13	14
Volgnummer rapport	Naam bedrijfsonderdeel	Beschrijving activiteiten	Samenstelling voorziening/installatie	Gebouwnr. vloernr. KKS nr. Equipmenr.	Opp. (m²)	Mechanische belastingen	Risicoring aanwezig (ja/nee)	Aanwezig of gebruikte (vloer)stoffen per activiteit	Activiteit /stort bodem-eigenend (ja/nee)	Activiteit overeenkomstig de Bodem Risico Checklist (BRCL)NRB 2012	Welke Combinatie van Voorzieningen en Maatregelen (CVM) zijn aanwezig	Verwaarloosbaar bodemrisico bereikt? (ja/nee)	Welke aanvullende voorzieningen en maatregelen uit de gekozen standaard CVM zijn nodig om een verwaarloosbaar bodemrisico te bereiken
22.	Het vulpunt reinigingsmiddel (foto's 38)	Het lossen van reinigingsmiddel	Prfab elementen van beton (industriepalen), overkapping met erbovenop een RVS kast	n.v.t.	2	Statische belastingen	ja	Zuren (dft is stap 1 van stappenplan NRB)	ja (dft is stap 2 van stappenplan NRB)	2.1.2. Onderbedding en onderflossing	CVM Pakket I Voorzieningen: -kerende voorziening en lekkbak onder het rustpunt van de vulleiding en; -Overvulbeveiliging op het te vulen object en; -Aandacht voor hemelwater of gecontroleerde afvoer. Maatregelen: -geïnsrueerd personeel aanwezig tijdens de handeling en; -Hoe- laadinsructie met aandacht voor positie aansluitpunten en; -faciliteiten en personeel.	nee	Nog door te voeren acties, kerende voorziening (laten) inspecteren conform NRB 2012
23.	De kruisingsput (foto 39)	Onderhoud van leidingen	Prfab beton	n.v.t.	4	Statische belastingen	ja	Geen	nee	n.v.t.	n.v.t.	ja	Geen acties noodzakelijk
24.	De laad-/losplaats welcondens (foto 40)	Het laden en lossen van welcondens, het reinigen van slangen en vrachtwagens	Ter plaatse gestort beton voorzien van een kunststansgebonden bescherm laag	n.v.t.	56	Rollende- en statische belastingen	ja	Wel condens, zuren en lozen	ja	4.3.1. Open proces of bewerking met voestoffen	CVM Pakket I Voorzieningen: -Vloerstrofdichte voorziening en; -Aandacht voor hemelwater of gecontroleerde afvoer en; -Aandacht voor opvang vrijkomende stoffen. Maatregelen: -Visueel toezicht en; -Algemene zorg.	nee	Nog door te voeren maatregelen: Voorziening laten inspecteren op voestofdrichtheid conform AS 6700
25.	De verzamelput afvalwater (foto's 41 en 42)	Onderdeel bedrijfsriolering, afvoer en reinigen van afvalwater	Ter plaatse gestort beton voorzien van een rvs bekleding	n.v.t.	2	Statische belastingen	ja	Afvalwater	ja	5.1.1. Bestaande ondergrondse riolering	CVM Pakket II Voorzieningen: Aandacht voor putten, silbvangers, oleafschiebers, verbindingen, ontvangpunten Maatregelen: -Algemene zorg	nee	Nog door te voeren maatregelen: Onderhouds- en inspectieprogramma op stellen

Tabel I Overzicht bedrijfsinventarisatie										Tabel II Overzicht risicoanalyse			
1	2	3	4	5	6	7	8	9	10	11	12	13	14
Volgtr rapport	Naam bedrijfsonderdeel	Beschrijving activiteiten	Samenstelling voorziening/installatie	Gebouww. vloerw. KKS nr. Equipmentnr.	Opp. (m²)	Mechanische belastingen	Risicoring aanwezig (ja/nee)	Aanwezige of gebruikte (vloe)stoffen per activiteit	Activiteit /stort bodem- bedreigend (ja/nee)	Activiteit overeenkomstig de Bodem Risico Checklist (BRCL)NRB 2012 (dit is stap 3 van stappenplan NRB)	Welke Combinatie van Voorzieningen en Maatregelen (CVM) zijn aanwezig (dit is stap 4 van stappenplan NRB)	Verwaarloosbaar bodemrisico bereikt? (ja/nee)	Welke aanvullende voorzieningen en maatregelen uit de gekozen standaard CVM zijn nodig om een verwaarloosbaar bodemrisico te bereiken (dit is stap 5 en 6a van stappenplan NRB)
	26. (foto 43)	Opslag van vloeistoffen in tanks, reinigen van de installatie (C.I.P.)	Ter plaatse gestort beton	n.v.t.	64	Statische belastingen	nee	Wet, logen en zuuren	ja	1.3 Opslag in bovengrondse tank vrij van de ondergrond opgesteld	CVM Pakket 1 Voorzieningen: -Enkelwandige tank en; -Kerende voorziening. Maatregelen: -Visuele controle uitwendig op lekkage en; -Faciliteiten en personeel.	nee	Nog door te voeren acties, kerende voorziening (laten) inspecteren conform NRB 2012
	27. (foto 44)	Opslag van vloeistoffen in tanks, reinigen van de installatie (C.I.P.)	Ter plaatse gestort beton	n.v.t.	16	Statische belastingen	nee	Water, logen en zuuren	ja	1.3 Opslag in bovengrondse tank vrij van de ondergrond opgesteld	CVM Pakket 1 Voorzieningen: -Enkelwandige tank en; -Kerende voorziening. Maatregelen: -Visuele controle uitwendig op lekkage en; -Faciliteiten en personeel.	nee	Nog door te voeren acties, kerende voorziening (laten) inspecteren conform NRB 2012
	28.	De melk opslagtank (foto 45)	Opslag van vloeistoffen in tanks, reinigen van de installatie (C.I.P.)	Ter plaatse gestort beton	n.v.t.	16	Statische belastingen	nee	melk, logen en zuuren	ja	1.3 Opslag in bovengrondse tank vrij van de ondergrond opgesteld	nee	Nog door te voeren acties, kerende voorziening (laten) inspecteren conform NRB 2012
	29.	De schoorsteen (foto 46)	het afhalen van lucht	Ter plaatse gestort beton	n.v.t.	16	Statische belastingen	nee	Geen	nee	n.v.t.	ja	Geen acties noodzakelijk
	30. (foto's 47 en 48)	De opstelplaats compressor	Opstelplaats compressor	Ter plaatse gestort beton	n.v.t.	16	Statische belastingen	ja	Olie en smeermiddelen	ja	4.1 Gesloten proces of bewerking	ja	Geen acties noodzakelijk

Voorzieningen:
-Geen voorziening noodzakelijk;
-Aandacht voor pompen, appendages, en monsternpunten.

Maatregelen:
-Onderhoudsprogramma en;
-Systeeminspectie en;
-Algemene zorg.

De maatregelen zoals deze in de Procedures:
-AN503-001
-AN801.106F
staan genoemd zijn getoetst aan NRB 2012

Tabel I Overzicht bedrijfsinventarisatie										Tabel II Overzicht risicoanalyse			
1	2	3	4	5	6	7	8	9	10	11	12	13	14
Volgtr rapport	Naam bedrijfsonderdeel	Beschrijving activiteiten	Samenstelling voorziening/installatie	Gebouwt. vloerr. KKS nr. Equipmentnr.	Opp. (m²)	Mechanische belastingen	Risicoring aanwezig (ja/nee)	Aanwezige of gebruikte (vloe)stoffen per activiteit	Activiteit /stort bodem- bedreigend (ja/nee)	Activiteit overeenkomstig de Bodem Risico Checklist (BRCL)NRB 2012 (dit is stap 3 van stapplan Nre B)	Welke Combinatie van Voorzieningen en Maatregelen (CVM) zijn aanwezig (dit is stap 4 van stapplan Nre B)	Verwaarloosbaar bodemrisico bereikt? (ja/nee)	Welke aanvullende voorzieningen en maatregelen uit de gekozen standaard CVM zijn nodig om een verwaarloosbaar bodemrisico te bereiken (dit is stap 5 en 6a van stapplan Nre B)
	31. De compressorruimte (foto's 49 en 50)	Opstelplaats compressoren	Ter plaatse gestort beton	n.v.t.	120	Statische belastingen	ja	Oliën en smeermiddelen (dit is stap 1 van stapplan Nre B)	ja	4.1. Gesliden proces of bewerking	CVM Pakket I Voorzieningen: -Geen voorziening noodzakelijk; -Aandacht voor pompen, appendages, en monsterpunten. Maatregelen: -Onderhoudsprogramma en; -Systeeminspectie en; -Algemene zorg.	nee	De maatregelen zoals deze in de Procedures: -AN503.001 -AN801.106F staan genoemd zijn getoetst aan NRB 2012
	32. Het ketelhuis (foto's 51 en 52)	Het opwekken van warmte	Ter plaatse gestort beton voorzien van kernasch tegelwerk	n.v.t.	240	Statische belastingen	ja	Oliën en smeermiddelen	ja	4.1. Gesliden proces of bewerking	CVM Pakket I Voorzieningen: -Geen voorziening noodzakelijk; -Aandacht voor pompen, appendages, en monsterpunten. Maatregelen: -Onderhoudsprogramma en; -Systeeminspectie en; -Algemene zorg.	ja	De maatregelen zoals deze in de Procedures: -AN503.001 -AN801.106F staan genoemd zijn getoetst aan NRB 2012
	33. De ammoniak koelinstallatie (foto's 53 en 54)	Het koelen van condensledingen	Ter plaatse gestort beton voorzien van kernasch tegelwerk	n.v.t.	40	Statische belastingen	ja	Oliën en smeermiddelen	ja	4.1. Gesliden proces of bewerking	CVM Pakket I Voorzieningen: -Geen voorziening noodzakelijk; -Aandacht voor pompen, appendages, en monsterpunten. Maatregelen: -Onderhoudsprogramma en; -Systeeminspectie en; -Algemene zorg.	ja	Geen acties noodzakelijk De maatregelen zoals deze in de Procedures: -AN503.001 -AN801.106F staan genoemd zijn getoetst aan NRB 2012
	34. De waterbehandelingsinstallatie (foto's 55 t/m 58)	Het ontlippen van grondwater en het ontladen van proceswater voorzien van lekkakken	Ter plaatse gestort beton tegelwerk, onder de pompen voorzien van lekkakken	n.v.t.	84	Statische belastingen	ja	Logen en zuren	ja	4.3.1 Open proces of bewerking met vloeistoffen	CVM Pakket I Voorzieningen: -Vloeistofdichte voorziening en; -Aandacht voor hemelwater of gecontroleerde afvoer en; -Aandacht voor opvang vrijkomende stoffen. Maatregelen: -Visueel toezicht en; -Algemene zorg.	nee	Nog door te voeren maatregelen: Voorziening laten inspecteren op vloeistofdichtheid conform AS 6700

Tabel I Overzicht bedrijfsinventarisatie										Tabel II Overzicht risicoanalyse			
1	2	3	4	5	6	7	8	9	10	11	12	13	14
Volgtr rapport	Naam bedrijfssonderdeel	Beschrijving activiteiten	Samenstelling voorziening/installatie	Gebouww. vloerr. KKS nr. Equipmentnr.	Opp. (m²)	Mechanische belastingen	Rolering aanwezig (ja/nee)	Aanwezigte of gebruikte (vloer)stoffen per activiteit (dit is stap 1 van stappenplan NRB)	Activiteit /stort bodem- bedreigend (ja/nee)	Activiteit overeenkomstig de Bodem Risico Checklist (BRCL)NRB 2012 (dit is stap 3 van stappenplan NRB)	Welke Combinatie van Voorzieningen en maatregelen (CVM) zijn aanwezig (dit is stap 4 van stappenplan NRB)	Verwaarloosbaar bodemrisico bereikt? (ja/nee)	Welke aanvullende voorzieningen en maatregelen uit de gekozen standaard CVM zijn nodig om een verwaarloosbaar bodemrisico te bereiken (dit is stap 5 en 6a van stappenplan NRB)
	35. De olie-opslagruimte (foto 59 en 60)	Opslag van olien en smeermiddelen	Ter plaatse gestort beton voorzien van een kunstharisgebonden bescherm laag	n.v.t.	15	Statische belastingen	nee	Olien en smeermiddelen	ja	3.3.2. Op- en overslag vloeuze stoffen en vloeistoffen in emballage	CVM Pakket I Voorzieningen: -Leikbaar en; -Aandacht voor geschikte emballage. Maatregelen: -Controle op vol raken leikbaar en; -Visueel bezicht	nee	Geen acties noodzakelijk De maatregelen zoals deze in de Procedures: -AN503.001 -AN801.106F staan genoemd zijn getoetst aan NRB 2012
	36. De verforuimte (foto 61)	Opstelplaats van transformatoren	Ter plaatse gestort beton	n.v.t.	36	Statische belastingen	nee	Transformatoren olie	ja	4.1. Gescheiden proces of bewerking	CVM Pakket I Voorzieningen: -Geen voorziening noodzakelijk; -Aandacht voor pompen, appendages, en monsterpunten. Maatregelen: -Onderhoudsprogramma en; -Systeeminspectie en; -Algemene zorg.	nee	Geen acties noodzakelijk De maatregelen zoals deze in de Procedures: -AN503.001 -AN801.106F staan genoemd zijn getoetst aan NRB 2012
	37. De grondwaterput (foto 62)	Het oppompen van grondwater	Ter plaatse gesort beton	n.v.t.	12	Statische belastingen	nee	Geen	nee	n.v.t.	n.v.t.	ja	Geen acties noodzakelijk
	38. De opslagruimte voor gevaarlijk afval (foto 63)	Opslag van o.a. afgewerkte olie in dubbelwandige opgepompt stalen tank, oliehoudend afval, TI- buizen	Ter plaatse gestort beton	n.v.t.	50	Rolende- en statische belastingen	nee	Diverse bodembelastende vloeistoffen	ja	3.3.2. Op- en overslag vloeuze stoffen en vloeistoffen in emballage	CVM Pakket I Voorzieningen: -Keurende voorziening en; -Aandacht voor geschikte emballage. Maatregelen: -Visueel bezicht en; -Faciliteiten en personeel	nee	Nog door te voeren acties, keurende voorziening (laten) inspecteren conform NRB 2012
	39. De gasflessenopslagruimte (foto 64)	Opslag van gasflessen	Lebakconstructie	n.v.t.	4	Statische belastingen	nee	Geen	nee	n.v.t.	n.v.t.	ja	Geen acties noodzakelijk
	40. De werkplaats TD, het magazijn gedieren en onderhoud van diverse zaken (foto's 65 en 66)	Opslag van diverse gedieren en onderhoud van diverse zaken	Deels gebakken klinker gestort beton voorzien van kunstharisgebonden bescherm laag	n.v.t.	100	Rolende- en statische belastingen	nee	Geen	nee	n.v.t.	n.v.t.	ja	Geen acties noodzakelijk

Tabel I Overzicht bedrijfsinventarisatie										Tabel II Overzicht risicoanalyse			
1	2	3	4	5	6	7	8	9	10	11	12	13	14
Volgtr rapport	Naam bedrijfsonderdeel	Beschrijving activiteiten	Samenstelling voorziening/installatie	Gebouwnr. vloerr. KKS nr. Equipmentnr.	Opp. (m²)	Mechanische belastingen	Ridering aanwezig (ja/nee)	Aanwezige of gebruikte (vloer)stoffen per activiteit	Activiteit /stort bodem- bedreigend (ja/nee)	Activiteit overeenkomstig de Bodem Risico Checklist (BRCL)NRB 2012 (dit is stap 3 van stappenplan NRB)	Welke Combinatie van Voorzieningen en Maatregelen (CVM) zijn aanwezig (dit is stap 4 van stappenplan NRB)	Verwaarloosbaar bodemrisico bereikt? (ja/nee)	Welke aanvullende voorzieningen en maatregelen uit de gekozen standaard CVM zijn nodig om een verwaarloosbaar bodemrisico te bereiken (dit is stap 5 en 6a van stappenplan NRB)
41.	De kaasmelk tanks (8 st.) (foto 67 en 68)	Opslag van vloeistoffen in tanks, reinigen van de installatie (C.I.P.)	Ter plaatse gestort beton	n.v.t.	150	Statische belastingen	nee	Melk, yogen en zuuren (dit is stap 1 van stappenplan NRB)	ja (dit is stap 2 van stappenplan NRB)	1.3 Opslag in bovengrondse tank vrij van de ondergrond opgesteld	CVM Pakket 1 Voorzieningen: -Enkelwandige tank en; -Kerende voorziening. Maatregelen: -Visuele controle uitwendig op lekkage en; -Faciliteiten en personeel.	nee	Nog door te voeren acties, kerende voorziening (laten) inspecteren conform NRB 2012
42.	De laad-/loskui voor gereed product (foto 69)	Het laden en lossen van kazen	Ter plaatse gestort beton	n.v.t.	150	Rollende- en statische belastingen	nee	Geen	nee	n.v.t.	n.v.t.	ja	Geen acties noodzakelijk
43.	De kantine (foto 70)	kantine	n.l.b.	n.v.t.	n.l.b.	Statische belastingen	nee	Geen	nee	n.v.t.	n.v.t.	ja	Geen acties noodzakelijk
44.	De mesteput (foto 71)	Onderdeel bedrijfsriolering, het meten van afvalwater debieten	RVS tank	n.v.t.	2	Statische belastingen	ja	Afvalwater	ja	5.1.1 Bestaande ondergrondse riolering	CVM Pakket II Voorzieningen: -Aandacht voor putten, sifvangens, overstroomden, verbindings-, ontvangpunten Maatregelen: -Algemene zorg	nee	Nog door te voeren maatregelen: Onderhouds- en inspectieprogramma op stellen
45.	Het magazijn (foto's 72 en 73)	Opslag van diverse vloeistoffen	Ter plaatse gestort beton voorzien van zuurbestendig tegelswerk en lekbakken	n.v.t.	85	Statische belastingen	nee	Diverse bodembelastende vloeistoffen	ja	3.3.2 Op- en overslag vloeuze stoffen en vloeistoffen in emballage	CVM Pakket II Voorzieningen: -Lekkak en; -Aandacht voor geschikte emballage. Maatregelen: -Controle op vol raken lekkak en; -Visueel beeldsch.	nee	Geen acties noodzakelijk De maatregelen zoals deze in de Procedures: -AV503-001 -AV801.106F staan genoemd zijn getoetst aan NRB 2012
46.	De kelder onder de RMO (foto's 74 t/m 75)	Opslag van tanks van de RMO, deels onderhoudsvoorziening van installaties (drukvat)	Ter plaatse gestort beton voorzien van zuurbestendig tegelswerk, deels ter plaatse gestort beton	n.v.t.	180	Statische belastingen	ja	Melk en reinigungs- middelen	ja	1.3 Opslag in bovengrondse tank vrij van de ondergrond opgesteld	CVM Pakket I Voorzieningen: -Enkelwandige tank en; -Kerende voorziening. Maatregelen: -Visuele controle uitwendig op lekkage en; -Faciliteiten en personeel.	nee	Nog door te voeren acties, kerende voorziening (laten) inspecteren conform NRB 2012

Tabel I Overzicht bedrijfsinventarisatie										Tabel II Overzicht risicoanalyse			
1	2	3	4	5	6	7	8	9	10	11	12	13	14
Volgtr rapport	Naam bedrijfsonderdeel	Beschrijving activiteiten	Samenstelling voorziening/installatie	Gebouwnr. vloerr. KKS nr. Equipmentnr.	Opp. (m²)	Mechanische belastingen	Rolering aanwezig (ja/nee)	Aanwezige of gebruikte (vloer)stoffen per activiteit	Activiteit (stort bodem- bedreigend (ja/nee)	Activiteit overeenkomstig de Bodem Risico Checklist (BRCL)NRB 2012 (dit is stap 3 van stapplan NRB)	Welke combinatie van Voorzieningen en maatregelen (CVM) zijn aanwezig (ja/nee)	Verwaarloosbaar bodemrisico bereikt? (ja/nee)	Welke aanvullende voorzieningen en maatregelen uit de gekozen standaard CVM zijn nodig om een verwaarloosbaar bodemrisico te bereiken (dit is stap 5 en 6a van stapplan NRB)
48.	De metalbewerkingswerkplaats (foto 76)	Het bewerken van metalen (boren, draaien enz.)	Ter plaatse gestort beton	n.v.t.	115	Rollende- en statische belastingen	nee	Olien en smeermiddelen (dit is stap 1 van stapplan NRB)	ja	5.3 Activiteiten in werkplaatsen		nee	Nog door te voeren acties, kerende voorziening (laten) inspecteren conform NRB 2012
49.	De voortfabriek (foto's 77 t/m 79)	Opslag in tanks, productieruimte van kazen, reinen van de installatie (C.I.P.)	Ter plaatse gestort beton begeiwerk	n.v.t.	500	Rollende- en statische belastingen	ja	Zuren en bogen	ja	4.1 Gesliden proces of bewerking		nee	Geen acties noodzakelijk De maatregelen zoals deze in de Procedures: -AN503-001 -AN801.106F staan genoemd zijn getoetst aan NRB 2012
50.	De opslagplaats voor vloerstoffen (foto 80)	Opslag van vloerstoffen in emballage	Prefab elementen van beton (begels)	n.v.t.	130	Rollende- en statische belastingen	nee	Diverse bodembelastende vloerstoffen	ja	3.3.2 Op- en overslag v/skeuze stoffen en vloerstoffen in emballage		nee	Geen acties noodzakelijk De maatregelen zoals deze in de Procedures: -AN503-001 -AN801.106F staan genoemd zijn getoetst aan NRB 2012
51.	Het losput melk (foto 81 en 82)	Manyfold kaasmaken, aan en afvoer van melk naar en van de kaasmakanken het reinigen de installatie (C.I.P.)	Ter plaatse gestort beton voorzien van zuurbestendig begeiwerk	n.v.t.	23	Rollende- en statische belastingen	ja	Zuren en bogen	ja	2.1.2 Onderbreiding en onderflossing		nee	Nog door te voeren acties, kerende voorziening (laten) inspecteren conform NRB 2012

Tabel I Overzicht bedrijfsinventarisatie										Tabel II Overzicht risicoanalyse			
1	2	3	4	5	6	7	8	9	10	11	12	13	14
Volgtr rapport	Naam bedrijfssonderdeel	Beschrijving activiteiten	Samenstelling voorziening/installatie	Gebouww. vloerr. KKS nr. Equipmentnr.	Opp. (m²)	Mechanische belastingen	Rolering aanwezig (ja/nee)	Aanwezige of gebruikte (vloer)stoffen per activiteit	Activiteit /stort bodem- bedreigend (ja/nee)	Activiteit overeenkomstig de Bodem Risico Checklist (BRCL)NRB 2012 (dit is stap 3 van stappenplan NRB)	Welke combinatie van Voorzieningen en maatregelen (CVM) zijn aanwezig (ja/nee)	Verwaarloosbaar bodemrisico bereikt? (ja/nee)	Welke aanvullende voorzieningen en maatregelen uit de gekozen standaard CVM zijn nodig om een verwaarloosbaar bodemrisico te bereiken (dit is stap 5 en 6a van stappenplan NRB)
	De kaasmakerij (foto's 83 t/m 86)	Het produceren van kazen, niet reinigen de installatie (C.I.P)	Ter plaatse gestort beton voorzien van zuurbestendig legewerk	n.v.t.	1200	Rollende- en statische belastingen	ja	Zuren en logen	ja (dit is stap 2 van stappenplan NRB)	4.1. Gesliden proces of bewerking	CVM Pakket I Voorzieningen: -Geen voorziening noodzakelijk; -Aandacht voor pompen, appendages, en monsterepunten. Maatregelen: -Onderhoudsprogramma en; -Systeemininspectie en; -Algemene zorg.	nee	De maatregelen zoals deze in de Procedures: -AM503-001 -AM801.106F staan genoemd zijn getoetst aan NRB 2012
53.	Het pekelicaal (foto's 87 t/m 90)	Het pekelten van kazen	Ter plaatse gestort beton voorzien van een kunstharingsgebonden beschermingslaag	n.v.t.	680	Rollende- en statische belastingen	ja	Pekel	ja	1.4 Opslag in putten en bassins	CVM Pakket II Voorzieningen: -Put of bassin uitgevoerd als vloestofdichte voorziening. Maatregelen: -Periodieke inspectie en controle vloestofdichte voorziening en; -Visueel bezicht en; -Algemene zorg.	ja	Geen acties noodzakelijk
													Voorziening is geselecteerd op vloestofdichtheid conform AS6700. Zie rapportage: 1.6348/15 Einde keuringstermijn: 29-10-2021 WV: HA15.7907AB57554+01
54.	De opslagplaats voor verpakkingen (foto 91)	Opslag van verpakkingsmaterialen	Ter plaatse gestort beton voorzien van een kunstharingsgebonden beschermingslaag	n.v.t.	200	Rollende- en statische belastingen	ja	Geen	nee	n.v.t.	n.v.t.	ja	Geen acties noodzakelijk
55.	De opslagplaats lege emballage (foto 92 en 93)	Opslag van lege emballage	Ter plaatse gestort beton	n.v.t.	531	Rollende- en statische belastingen	nee	Geen	nee	n.v.t.	n.v.t.	ja	Geen acties noodzakelijk
56.	De acculaadruimte (foto 94)	Het laden van accu's	Ter plaatse gestort beton	n.v.t.	70	Rollende- en statische belastingen	nee	Electrolyt	ja	4.1. Gesliden proces of bewerking	CVM Pakket I Voorzieningen: -Geen voorziening noodzakelijk; -Aandacht voor pompen, appendages, en monsterepunten. Maatregelen: -Onderhoudsprogramma en; -Systeemininspectie en; -Algemene zorg.	nee	Geen acties noodzakelijk
													De maatregelen zoals deze in de Procedures: -AM503-001 -AM801.106F staan genoemd zijn getoetst aan NRB 2012
57.	Het megalijn gereed product (foto 95)	Opslag van kazen	Ter plaatse gestort beton	n.v.t.	280	Rollende- en statische belastingen	nee	Geen	nee	n.v.t.	n.v.t.	ja	Geen acties noodzakelijk

Tabel I Overzicht bedrijfsinventarisatie										Tabel II Overzicht risicoanalyse			
1	2	3	4	5	6	7	8	9	10	11	12	13	14
Volgtr rapport	Naam bedrijfs onderdeel	Beschrijving activiteiten	Samenstelling voorziening/ installatie	Gebouww. vloerr. KKS nr. Equipmentnr.	Opp. (m²)	Mechanische Belastingen	Rotering aanwezig (ja/nee)	Aanwezigte of gebruikte (vloe)stoffen per activiteit (dit is stap 1 van stappenplan NRB)	Activiteit /stort bodem- bedreigend (ja/nee)	Activiteit overeenkomstig de Bodem Risico Checklist (BRCL)NRB 2012 (dit is stap 3 van stappenplan NRB)	Welke Combinatie van Voorzieningen en maatregelen (CVM) zijn aanwezig (dit is stap 4 van stappenplan NRB)	Verwaarloosbaar bodemrisico bereikt? (ja/nee)	Welke aanvullende voorzieningen en maatregelen uit de gekozen standaard CVM zijn nodig om een verwaarloosbaar bodemrisico te bereiken (dit is stap 5 en 6a van stappenplan NRB)
58.	Het magazijn/kaasruimte (foto 96 en 97)	Opslag van kazen	Ter plaatse gestort beton voorzien van een kunstharingsgebonden beschermingslaag	n.v.t.	432	Rollende- en statische belastingen	nee	Geen	nee	n.v.t.	n.v.t.	ja	Geen acties noodzakelijk
59.	De kaasrijpruimte (foto 98 en 99)	Opslag van kazen	Ter plaatse gestort beton voorzien van een kunstharingsgebonden beschermingslaag	n.v.t.	432	Rollende- en statische belastingen	nee	Geen	nee	n.v.t.	n.v.t.	ja	Geen acties noodzakelijk
60.	De kaasbehandelingsruimte (foto 100 en 101))	Het verplaatsen van emballage	Ter plaatse gestort beton voorzien van een kunstharingsgebonden beschermingslaag	n.v.t.	120	Rollende- en statische belastingen	nee	Geen	nee	n.v.t.	n.v.t.	ja	Geen acties noodzakelijk
61.	De expeditieruimte (foto 102)	transportroute	Ter plaatse gestort beton voorzien van een kunstharingsgebonden beschermingslaag	n.v.t.	115	Rollende- en statische belastingen	nee	Geen	nee	n.v.t.	n.v.t.	ja	Geen acties noodzakelijk
62.	De stookruimte (foto 103)	Opslag van gereed product (kazen)	Ter plaatse gestort beton voorzien van een kunstharingsgebonden beschermingslaag	n.v.t.	105	Rollende- en statische belastingen	nee	Geen	nee	n.v.t.	n.v.t.	ja	Geen acties noodzakelijk
63.	De koelcel (foto 104)	Opslag van gereed product (kazen)	Ter plaatse gestort beton voorzien van een kunstharingsgebonden beschermingslaag	n.v.t.	760	Rollende- en statische belastingen	nee	Geen	nee	n.v.t.	n.v.t.	ja	Geen acties noodzakelijk
64.	De product tanks voor wel (foto 105)	Opslag van vloeistoffen in tanks, reinigen van de installatie (C.I.P.)	Ter plaatse gestort beton	n.v.t.	64	Statische belastingen	nee	Wet, zuren en logen	ja	1.3 Opslag in bovengrondse tank vrij van de ondergrond opgesteld	CVM Pakket 1 Voorzieningen: -Enkelwandige tank en; -kerende voorziening. Maatregelen: -Visuele controle uitwendig op lekkage en; -Faciliteiten en personeel.	nee	Nog door te voeren acties, kerende voorziening (laten) inspecteren conform NRB 2012
65.	De water tanks (foto 106)	Opslag van vloeistoffen in tanks, reinigen van de installatie (C.I.P.)	Ter plaatse gestort beton	n.v.t.	64	Statische belastingen	nee	Water, logen en zuren	ja	1.3 Opslag in bovengrondse tank vrij van de ondergrond opgesteld	CVM Pakket 1 Voorzieningen: -Enkelwandige tank en; -kerende voorziening. Maatregelen: -Visuele controle uitwendig op lekkage en; -Faciliteiten en personeel.	nee	Nog door te voeren acties, kerende voorziening (laten) inspecteren conform NRB 2012

Tabel I Overzicht bedrijfsinventarisatie										Tabel II Overzicht risicoanalyse			
1	2	3	4	5	6	7	8	9	10	11	12	13	14
Volgtr rapport	Naam bedrijfsonderdeel	Beschrijving activiteiten	Samenstelling voorziening/installatie	Gebouww. vloerr. KKS nr. Equipmentnr.	Opp. (m²)	Mechanische belastingen	Ridering aanwezig (ja/nee)	Aanwezige of gebruikte vloeistoffen per activiteit (dit is stap 1 van stappenplan NRB)	Activiteit /stort bodem- bedreigend (ja/nee)	Activiteit overeenkomstig de Bodem Risico Checklist (BRCL)NRB 2012 (dit is stap 3 van stappenplan NRB)	Welke combinatie van Voorzieningen en maatregelen (CVM) zijn aanwezig (dit is stap 4 van stappenplan NRB)	Verwaarloosbaar bodemrisico bereikt? (ja/nee)	Welke aanvullende voorzieningen en maatregelen uit de gekozen standaard CVM zijn nodig om een verwaarloosbaar bodemrisico te bereiken (dit is stap 5 en 6a van stappenplan NRB)
66.	De mееput (foto 107 en 108)	Onderdeel bedrijfsriolering, niet meten van afvalwater debieten	RVS lak	n.v.t.	2	Statische belastingen	ja	Afvalwater	ja	5.1.1 Bestaande ondergrondse riolering	CVM Pakket II Voorzieningen: Aandacht voor putten, silbvangers, oleaafschieders, verbindingen, ontvangpunten Maatregelen: -Algemene zorg	nee	Nog door te voeren maatregelen: Onderhouds- en inspectieprogramma op stellen
67.	Het toringebouw (foto's 109 en 110)	Het schadden van poeder en lucht, reinigen van de installatie (C.I.P.)	Ter plaatse gestort beton voorzien van zuurbestendig tegewerk	n.v.t.	150	Statische belastingen	ja	Wegpoeder, logen en zuuren	ja	4.1 Gescheiden proces of bewerking	CVM Pakket I Voorzieningen: -Geen voorziening noodzakelijk; -Aandacht voor pompen, appendages, en monsterpunten. Maatregelen: -Onderhoudsprogramma en; -Systeeminspectie en; -Algemene zorg.	nee	Geen acties noodzakelijk De maatregelen zoals deze in de Procedures: -AN503.001 -AN801.106F staan genoemd zijn getoetst aan NRB 2012
68.	De C.I.P. ruimte (Cleaning in place) (foto's 111 t/m 113)	Het reinigen van de installatie	Ter plaatse gestort beton tegewerk	n.v.t.	55	Statische belastingen	ja	Wegpoeder, logen en zuuren	ja	4.1 Gescheiden proces of bewerking	CVM Pakket I Voorzieningen: -Geen voorziening noodzakelijk; -Aandacht voor pompen, appendages, en monsterpunten. Maatregelen: -Onderhoudsprogramma en; -Systeeminspectie en; -Algemene zorg.	nee	Geen acties noodzakelijk De maatregelen zoals deze in de Procedures: -AN503.001 -AN801.106F staan genoemd zijn getoetst aan NRB 2012
69.	De opslagtank kristalliseatie zout (foto 114)	Opslag van vloeistoffen in tanks, reinigen van de installatie (C.I.P.)	Ter plaatse gestort beton voorzien van zuurbestendig tegewerk	n.v.t.	96	Statische belastingen	ja	Water, logen en zuuren	ja	1.3 Opslag in bovengrondse tank vrij van de ondergrond opgesteld	CVM Pakket I Voorzieningen: -Enkelwandige tank en; -kerende voorziening. Maatregelen: -Visuele controle uitwendig op lekkage en; -Faciliteiten en personeel.	nee	Nog door te voeren acties, kerende voorziening (laten) inspecteren conform NRB 2012
70.	De pompkamer (foto's 115 t/m 117)	Het verpompen van product	Ter plaatse gestort beton tegewerk	n.v.t.	120	Statische belastingen	ja	Water en dilveel; zuuren en logen	ja	2.3.1 Pomp met sluitende seals en afdichtingen	CVM Pakket I Voorzieningen: -kerende voorziening. Maatregelen: -Onderhoudsprogramma en; -Enkelwandige tank en; -Visueel besocht en; -Faciliteiten en personeel.	nee	Nog door te voeren acties, kerende voorziening (laten) inspecteren conform NRB 2012

Inventarisatie bedrijfsonderdelen
Naam opdrachtgever D.O.C. Kaas B.V. Hoogeveen
Projectnummer 12.1021/20
Project D.O.C. Kaas Hoogeveen (locatie Alteveerstraat)

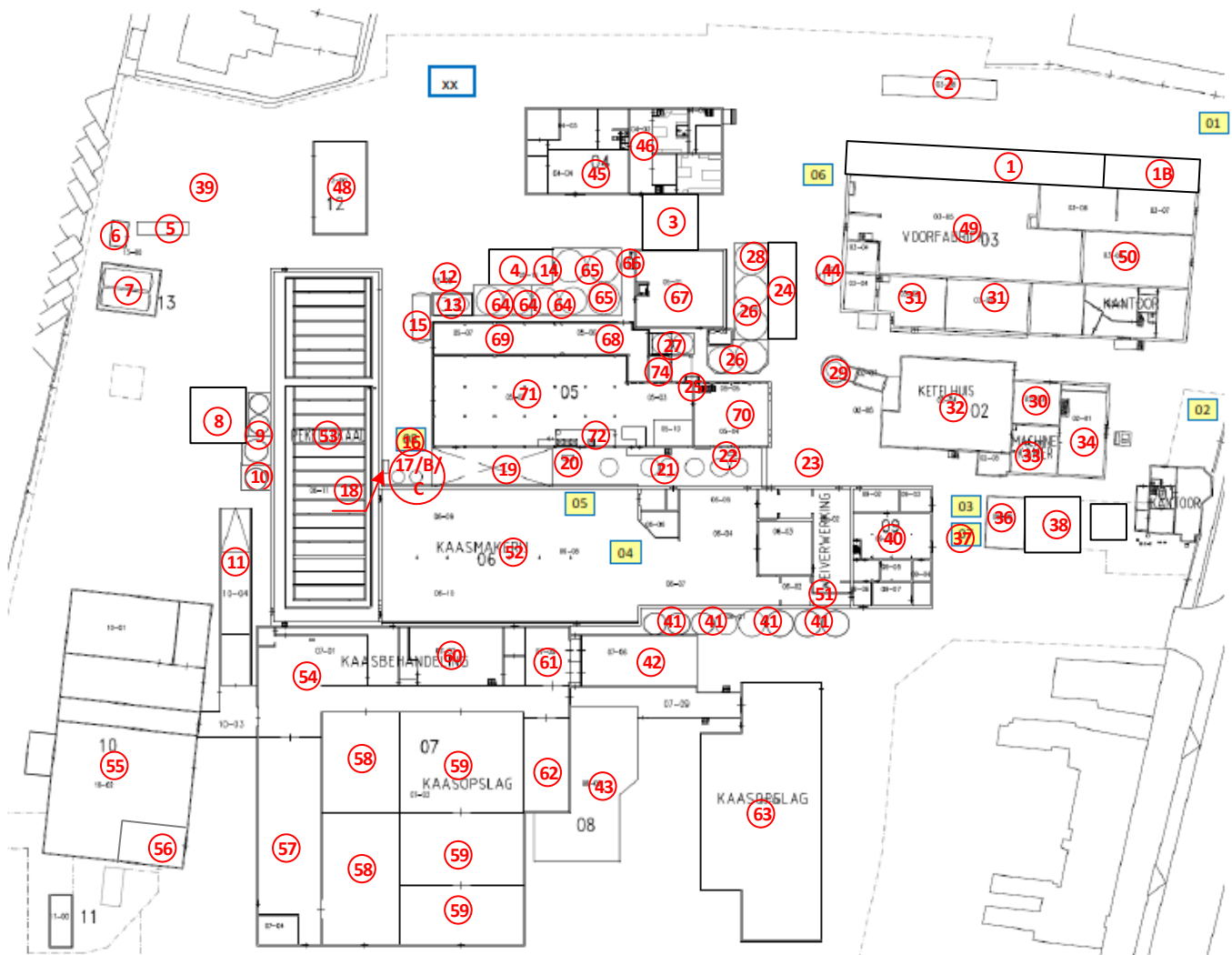
Concept d.d. 10 juli 2020

Tabel I Overzicht bedrijfsinventarisatie										Tabel II Overzicht risicoanalyse			
1	2	3	4	5	6	7	8	9	10	11	12	13	14
Volgtr rapport	Naam bedrijfsonderdeel	Beschrijving activiteiten	Samenstelling voorziening/installatie	Gebouww. vloerr. KKS nr. Equipmentnr.	Opp. (m²)	Mechanische belastingen	Rolering aanwezig (ja/nee)	Aanwezige of gebruikte (vloe)stoffen per activiteit (dft is stap 1 van stappenplan NRB)	Activiteit (stort bodem- bedreigend (ja/nee)	Activiteit overeenkomstig de Bodem Risico Checklist (BRCL)NRB 2012	Welke Combinatie van Voorzieningen en Maatregelen (CVM) zijn aanwezig (dft is stap 4 van stappenplan NRB)	Verwaarloosbaar bodemrisico bereikt? (ja/nee)	Welke aanvullende voorzieningen en maatregelen uit de gekozen standaard CVM zijn nodig om een verwaarloosbaar bodemrisico te bereiken (dft is stap 5 en 6a van stappenplan NRB)
	70 B De kelder naast de pompekelder (foto 118)	Geen	Ter plaatse gestort beton	n.v.t.	n.l.b.	Statische belastingen	ja	Geen	nee	n.v.t.	n.v.t.	ja	Geen acties noodzakelijk
	71. De filterpoeder opslagruimte (foto 119)	Opslag van filterpoeder	Ter plaatse gestort beton	n.v.t.	520	Rollende- en statische belastingen	nee	Filterpoeder	nee	n.v.t.	n.v.t.	ja	Geen acties noodzakelijk
	71 b De dosseerkast (foto 120)	Het doseren van chemicaliën aan het proces	Fe kast	n.v.t.	2	Statische belastingen	nee	Natriumchloride en salpetermineralen	ja	4.1. Gesloten proces of bewerking	CVM Pakket 1 Voorzieningen: -Geen voorziening noodzakelijk. -Aandacht voor pompen, appendages, en monsternpunten. Maatregelen: -Onderhoudsprogramma en; -Systeemspectie en; -Algemene zorg.	nee	Geen acties noodzakelijk De maatregelen zoals deze in de Procedures: -AMS03.001 -AN801.106F staan genoemd zijn getoetst aan NRB 2012
	72. De ingedientenruimte (foto 121)	Opslag van diverse ingrediënten	Ter plaatse gestort beton voorzien van zuurbestendig begelwerk	n.v.t.	28	Statische belastingen	ja	Stroomsel	nee	n.v.t.	n.v.t.	ja	Geen acties noodzakelijk
	73. Bovengronds leidingwerk (foto 122)	Transporteren van diverse vloeistoffen	n.l.b.	n.v.t.	n.v.t.	Statische belastingen	nee	Diverse bodembelastende vloeistoffen	ja	2.2.2. Bovengronds leidingwerk	CVM Pakket 1 Voorzieningen: -Eenheidwijze leiding en; -Aandacht voor appendages. Maatregelen: -Leidinginspectie en; -Onderhoudsprogramma afgestemd op resultaten leidinginspectie en; -Visueel bezicht en; -Faciliteiten en personeel.	nee	Geen acties noodzakelijk De maatregelen zoals deze in de Procedures: -AN503.001 -AN801.106F staan genoemd zijn getoetst aan NRB 2012
	74. TID ruimte (foto 123 en 124)	Het verpompen van product	Ter plaatse gestort beton voorzien van zuurbestendig begelwerk	n.v.t.	80	Statische belastingen	ja	Water, logen en zuuren	ja	2.3.1. Pomp met sluitende seals en afdichtingen	CVM Pakket 1 Voorzieningen: -Kerende voorziening. Maatregelen: -Onderhoudsprogramma en; -Pompinspectie en; -Visueel bezicht en; -Faciliteiten en personeel.	nee	Nog door te voeren acties, kerende voorziening (laten) inspecteren conform NRB 2012
	75. De op de locatie aanwezige rijpolder	transport	n.l.b.	n.v.t.	n.v.t.	Rollende- en statische belastingen	ja	Geen	nee	n.v.t.	n.v.t.	ja	Geen acties noodzakelijk

Inventarisatie bedrijfsonderdelen

Naam opdrachtgever D.O.C. Kaas B.V. Hoogeveen
Projectnummer 12.1021/20
Project D.O.C. Kaas Hoogeveen (locatie Alteverstraat)

Tabel I Overzicht bedrijfsinventarisatie										Tabel II Overzicht risicoanalyse			
1	2	3	4	5	6	7	8	9	10	11	12	13	14
Volgnr rapport	Naam bedrijfsonderdeel	Beschrijving activiteiten	Samenstelling voorziening/installatie	Gebouwnr. vloerr. KKS nr. Equipemnr.	Opp. (m²)	Mechanische Belastingen	Ridering aanwezig (ja/nee)	Aanwezige of gebruikte (vloe)stoffen per activiteit	Activiteit /stof bodem- bedreigend (ja/nee)	Activiteit overeenkomstig de Bodem Risico Checklist (BRCL)NRB 2012 (dit is stap 3 van stappenplan NRB)	Welke Combinatie van Voorzieningen en Maatregelen (CVM) zijn aanwezig (dit is stap 4 van stappenplan NRB)	Verwaarloosbaar bodemrisico bereikt? (ja/nee)	Welke aanvullende voorzieningen en maatregelen uit de gekozen standaard CVM zijn nodig om een verwaarloosbaar bodemrisico te bereiken (dit is stap 5 en 6a van stappenplan NRB)
76.	De op bodembeschermende voorzieningen aangesloten bedrijfsriolering	Opvang en transport van afvalwater	n.l.b.	n.v.t.	n.v.t.	Thermische- en statische belastingen	ja	Afvalwater (dit is stap 1 van stappenplan NRB)	ja (dit is stap 2 van stappen-plan NRB)	5.1.1 Bestaande ondergrondse riolering	CVM Pakket II Voorzieningen: Aandacht voor putten, silbvangers, oleafscheiders, verbindingen, ontvangpunten Maatregelen: -Algemene zorg	nee	Nog door te voeren maatregelen: Onderhouds- en inspectieprogramma op stellen
77.	Het kantoor (foto 125 en 126)	Administratieve werkzaamheden	n.l.b.	n.v.t.	n.l.b.	Statische belastingen	ja	Geen	nee	n.v.t.	n.v.t.	ja	Geen acties noodzakelijk



Fotoreportage van de bedrijfsactiviteiten



Foto 1



Foto 2



Foto 3



Foto 4



Foto 5



Foto 6

Fotoreportage van de bedrijfsactiviteiten



foto 7



foto 8



foto 9



foto 10



foto 11



foto 12

Fotoreportage van de bedrijfsactiviteiten



foto 13



foto 14



foto 15



foto 16



foto 17



foto 18

Fotoreportage van de bedrijfsactiviteiten



foto 19



foto 20



foto 21



foto 22



foto 23



foto 24

Fotoreportage van de bedrijfsactiviteiten



foto 25



foto 26



foto 27



foto 28



foto 29



foto 30

Fotoreportage van de bedrijfsactiviteiten



foto 31



foto 32



foto 33



foto 34



foto 35



foto 36

Fotoreportage van de bedrijfsactiviteiten



foto 37



foto 38



foto 39



foto 40



foto 41

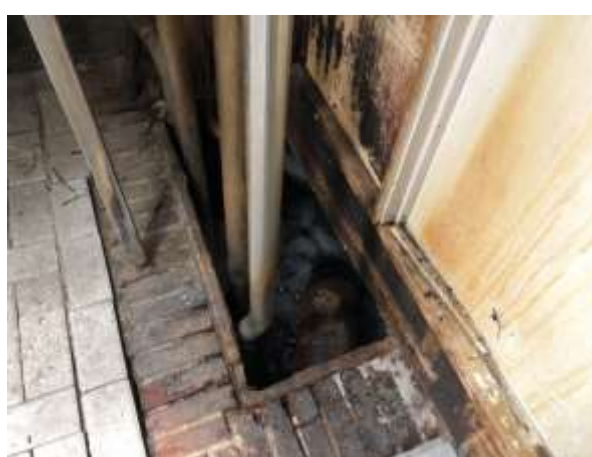


foto 42

Fotoreportage van de bedrijfsactiviteiten



foto 43



foto 44



foto 45



foto 46



foto 47



foto 48

Fotoreportage van de bedrijfsactiviteiten



foto 49



foto 50



foto 51



foto 52



foto 53



foto 54

Fotoreportage van de bedrijfsactiviteiten



foto 55



foto 56



foto 57



foto 58



foto 59



foto 60

Fotoreportage van de bedrijfsactiviteiten



foto 61



foto 62



foto 63



foto 64



foto 65



foto 66

Fotoreportage van de bedrijfsactiviteiten



foto 67



foto 68



foto 69



foto 70



foto 71



foto 72

Fotoreportage van de bedrijfsactiviteiten



foto 73



foto 74



foto 75



foto 76



foto 77



foto 78

Fotoreportage van de bedrijfsactiviteiten



foto 79



foto 80



foto 81



foto 82



foto 83



foto 84

Fotoreportage van de bedrijfsactiviteiten



foto 85



foto 86



foto 87



foto 88



foto 89



foto 90

Fotoreportage van de bedrijfsactiviteiten



foto 91



foto 92



foto 93



foto 94



foto 95



foto 96

Fotoreportage van de bedrijfsactiviteiten



foto 97



foto 98



foto 99



foto 100



foto 101



foto 102

Fotoreportage van de bedrijfsactiviteiten



foto 103



foto 104



foto 105



foto 106



foto 107



foto 108

Fotoreportage van de bedrijfsactiviteiten



foto 109



foto 110

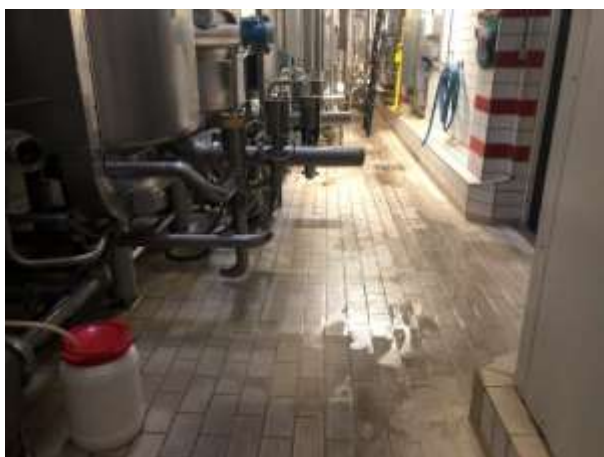


foto 111

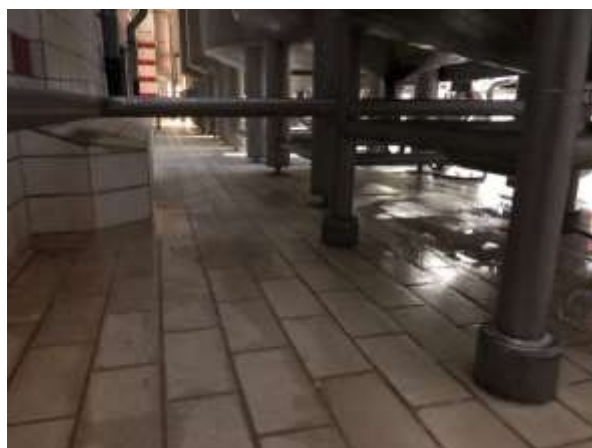


foto 112



foto 113



foto 114

Fotoreportage van de bedrijfsactiviteiten



foto 115



foto 1156



foto 1167



foto 1178



foto 1189



foto 11920

Fotoreportage van de bedrijfsactiviteiten



foto 12021



foto 12122



foto 12223



foto 12324



foto 12425



foto 12526