

HOUTCONSTRUCTIES

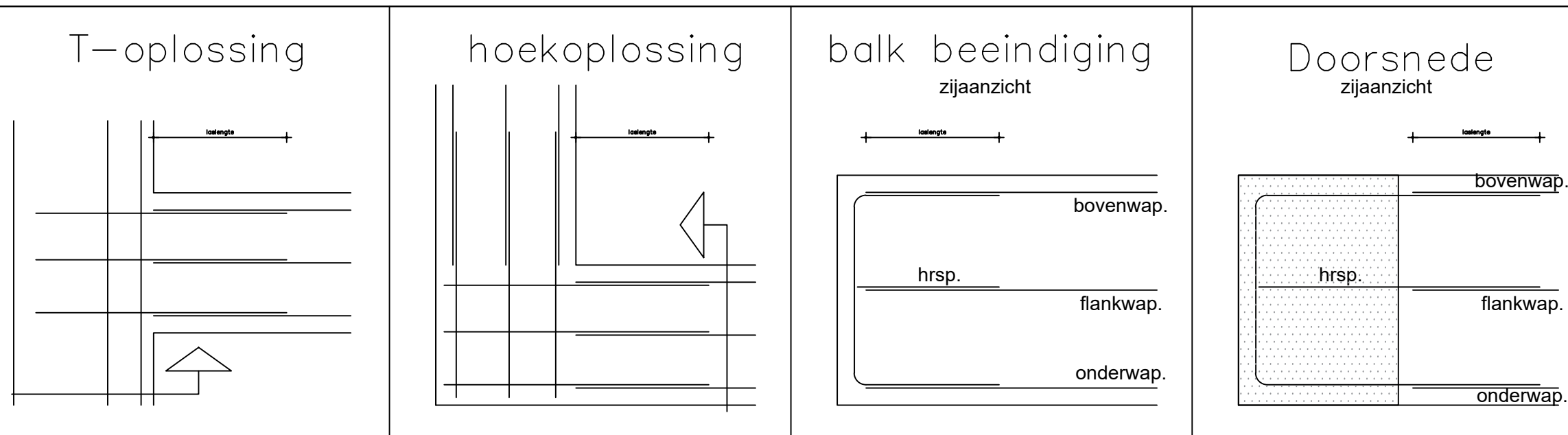
- STERKTEKLASSE BESTAANDE HOUTCONSTRUCTIE: C18
- STERKTEKLASSE NIEUW HOUTCONSTRUCTIE: C24

ALGEMEEN:

- BALKLAGEN VOORZIEN VAN DE BENODIGDE VERANKERINGEN (STRIJKBALKANKERS, OPWAAIANKERS, HAAKANKERS E.D.)
- VLOER-/DAKCONSTRUCTIE VERZORGD DE SCHIJFSWERKING, PLATEN IN '1/2-STEENSVERBAND' AANBRENGEN MIN. 18MM
- HOUTDRAADBOUTKWALITEIT: 4.6
- HSB-WAND: STIJL- EN REGELWERK 50x100 HOH 500 + 12.5MM MULTIPLEX AAN EEN ZIJDE. ONDER- EN BOVENREGEL + EERSTE EN LAATSTE STIJL DUBBEL UITVOEREN. T.P.V. OPENINGEN AAN WEERSZIJDEN DUBBELE STIJLEN TOEPASSEN.

VERANKERINGSLENGTE

∅10 – 510*	∅20 – 1350*
∅12 – 700*	∅25 – 1300*
∅16 – 1000*	∅32 – 1700*
* = op basis van slechte aanhechting	

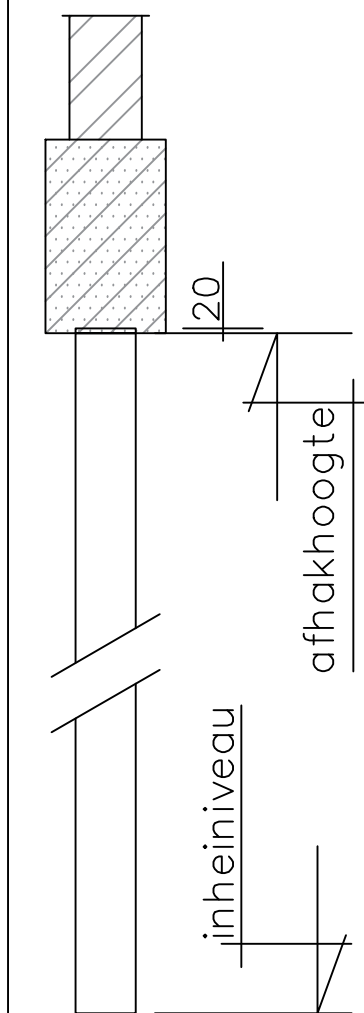


BETONCONSTRUCTIES

betonkwaliteit	: C30/37	
cementsoort	: CEM III/B42,5 LH HS	
betonstaalkwaliteit	: B500B	uitvoering volgens:
milieuklasse	: XC2	NEN-EN 1992-1
nominale korrel	: 31,5mm	NEN-EN 206-1 en NEN 8005
consistentiegebied	: 2/3	NEN-EN 13670

aanduiding wapening:	betondekking op buitenste laag:			
		onder	boven	zijkant
	vloer/wand	25	25	25
	balk/poer	30	30	30
	kolom	—	—	—

- las en verankeringlengte volgens art. 8.4 & 8.7 NEN-EN1992-1. als vuistregel 56\*staafdiameter aan te houden.
- min. buigstraat (r) bij  $\phi_k < 16\text{mm}$ :  $r=4\phi_k$ , bij  $\phi_k > 16\text{mm}$ :  $r=5\phi_k$
- de wapening 2 dgn. voor het storten aanbieden aan de constructeur



PALENSTAAT

TYPE	AFMETING	$F_{r, netto, d}$ DRUK [kN]	$F_{r, netto, d}$ TREK [kN]	AFHAKHOOGTE TOV PEIL IN MM	AANTAL
	NTB	165	—	—	17
PEILMATEN T.O.V. N.A.P. ONBEKEND				TOTAAL	17

FUNDERING OP STALENBUISPALEN NTB

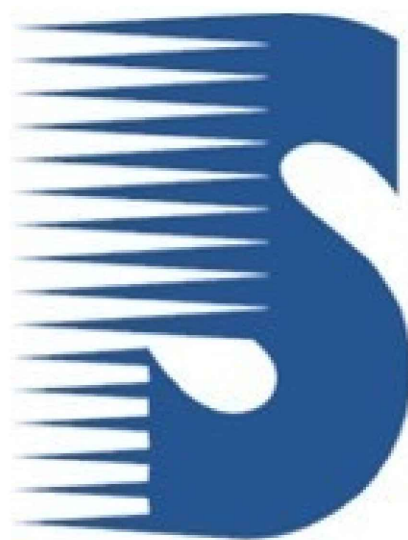
STAALCONSTRUCTIES

- STAALKWALITEIT: S235
- BOUTKWALITEIT: 8.8
- MOERKWALITEIT: .8
- ANKERKWALITEIT: 4.6

Behoort bij besluit W2021/178 van het college van Kaag en Braassem d.d. 10-09-2021

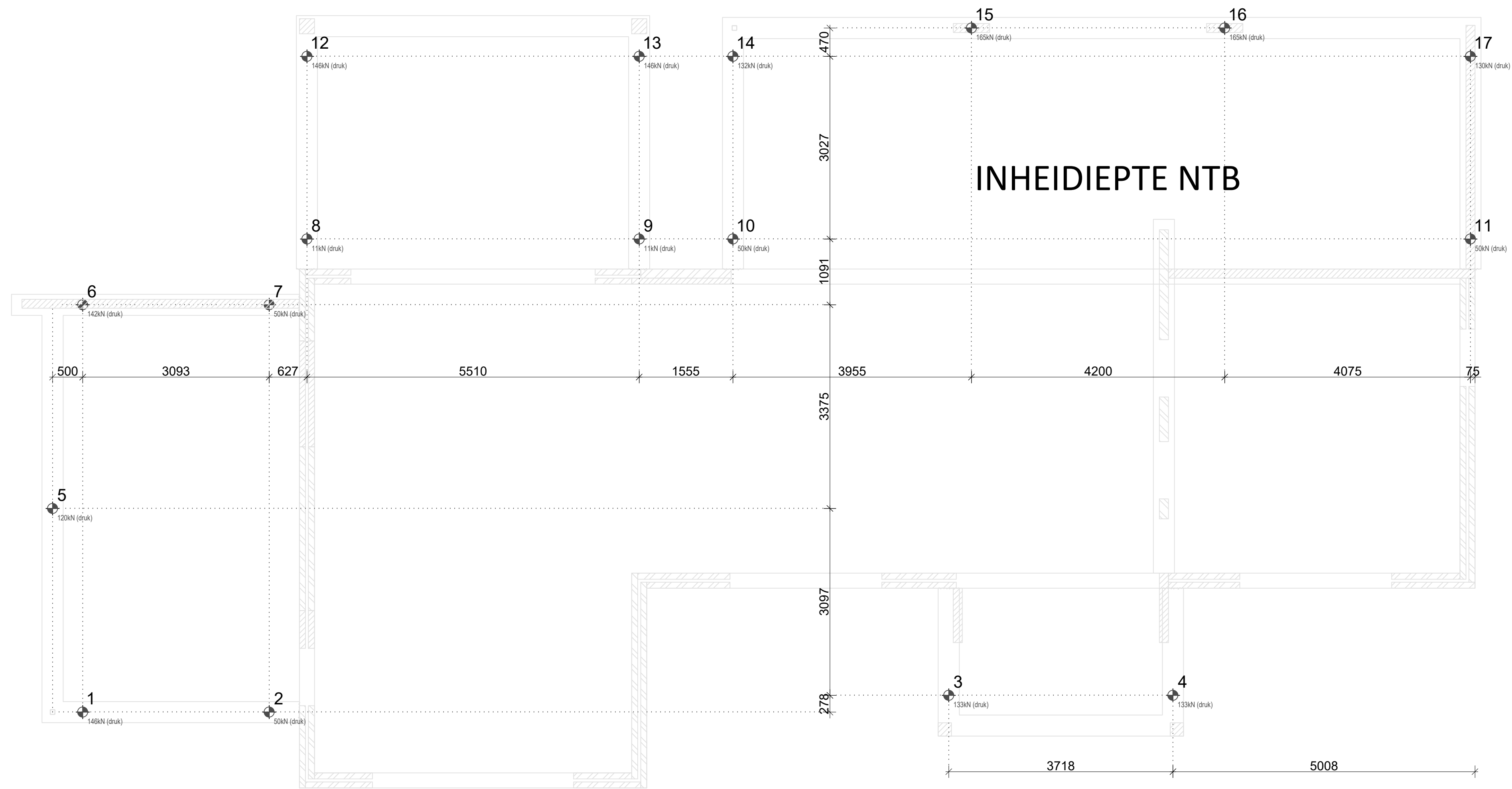
ALGEMEEN:

- LASSEN A=MIN.6
- KOP- EN VOETPLATEN RONDOM LASSEN
- DETAILBEREKENINGEN EN -TEKENINGEN TER CONTR. AANBIEDEN AAN DE CONSTRUCTEUR
- STRALEN EN MENIËN
- CONSTRUCTIE AANWERKEN MET KRIMPARME MORTEL
- CONSTRUCTIE BRANDWEREND BEKLEDEN VOLGENS BB 2012
- VERBINDINGEN VOORZIEN VAN SCHOTTEN EN KOPPLATEN
- LIJM:
- INLIJMEN MET EDILON DEX-R 2K OF GELIJKWAARDIG
- LIJM VERWERKEN VOLGENS LEVERANCIER



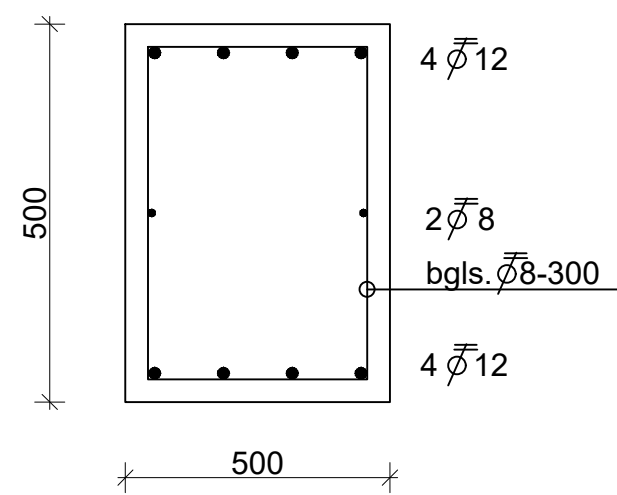
SOON ENGINEERING  
Westergosingel 78  
2548 NC DEN HAAG  
tel. [redacted]  
info@soon-engineering.com  
www.soon-engineering.simplesite.com

project	Vriezekaap 9 Leimuiden			
opdrachtgever	Blauwdruk Bouw			
architect	Blauwdruk Bouw			
onderdeel	Tekeningen constructie			
constructeur	[redacted]	fase U0	status Definitief	werknnummer 2021-51
tekenaar	[redacted]	datum 30.07.2021		tekeningnummer
schaal 1: 50 / 20				C-01
formaat A3				wijziging 0

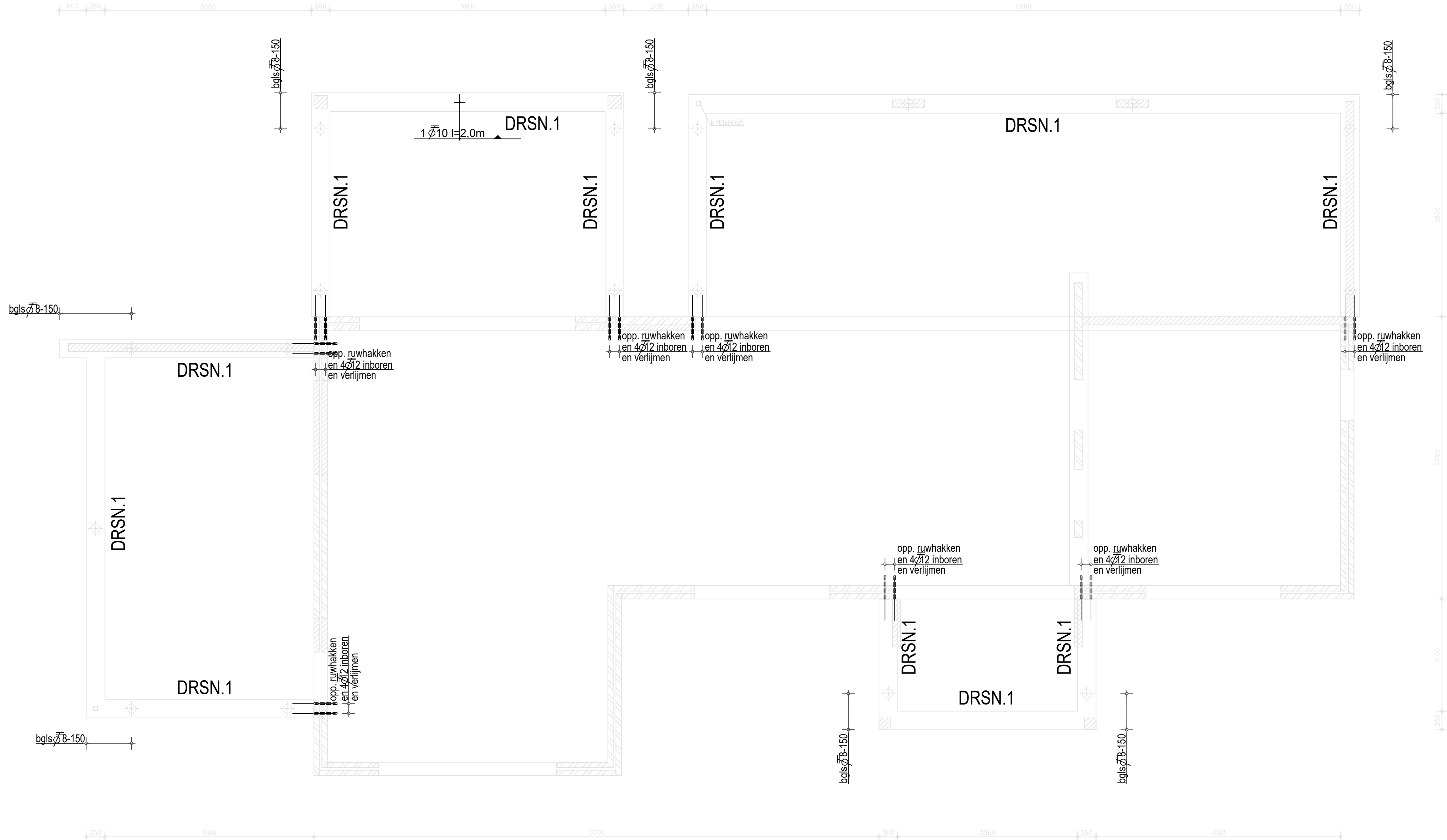


PALENPLAN

tekening nummer	formaat A3	schaal 1: 50	rev. 0
2021-51/02			



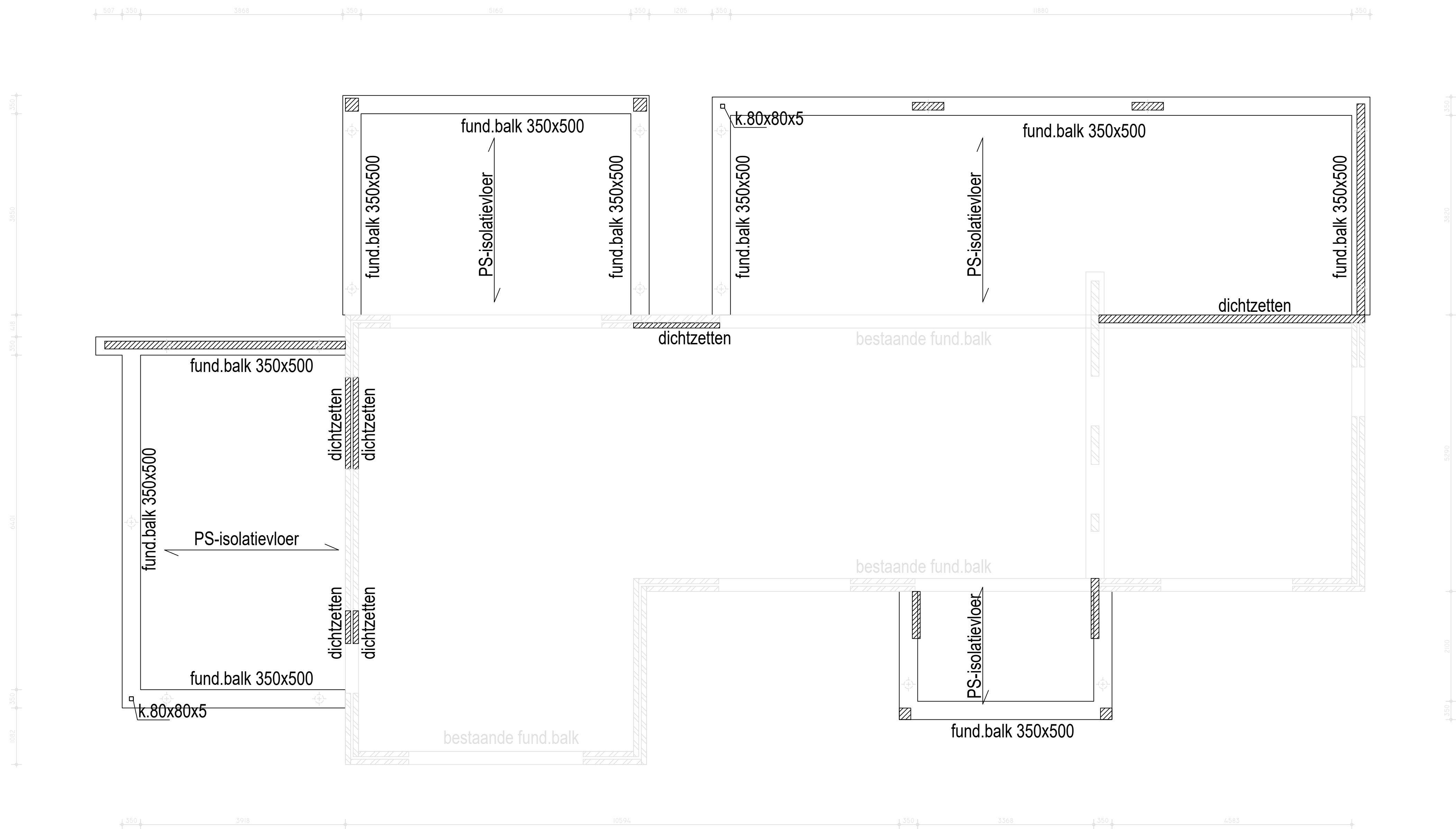
DRSN. 1



WAPENING FUND.BALKEN

tekening nummer	formaat A3	schaal 1: 50	rev. 0
--------------------	---------------	-----------------	-----------

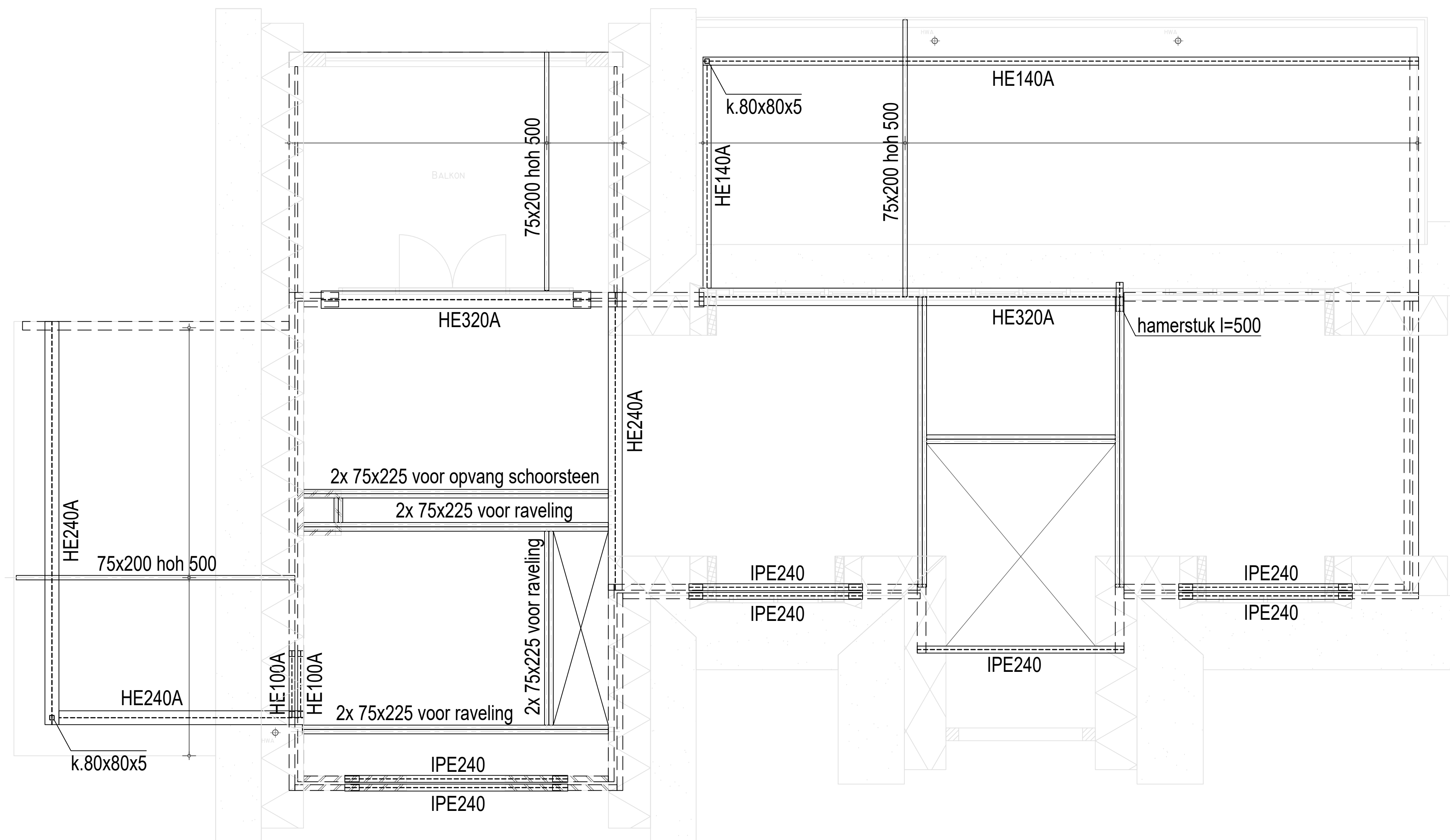
2021-51/03



BEGANE GROND

tekening nummer	formaat	schaal	rev.
	A3	1: 50	0

2021-51/04



EERSTE VERDIEPING

tekening nummer	formaat	schaal	rev.
	A3	1: 50	0

2021-51/05